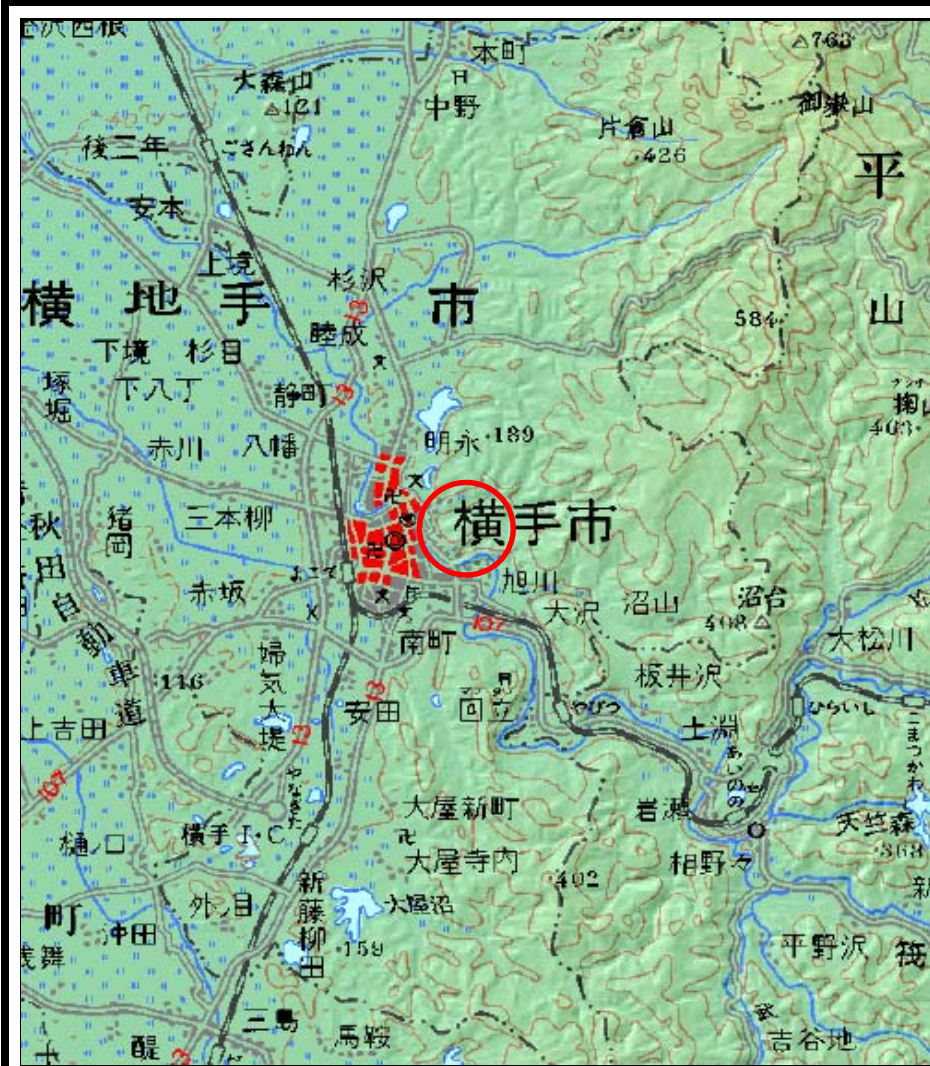
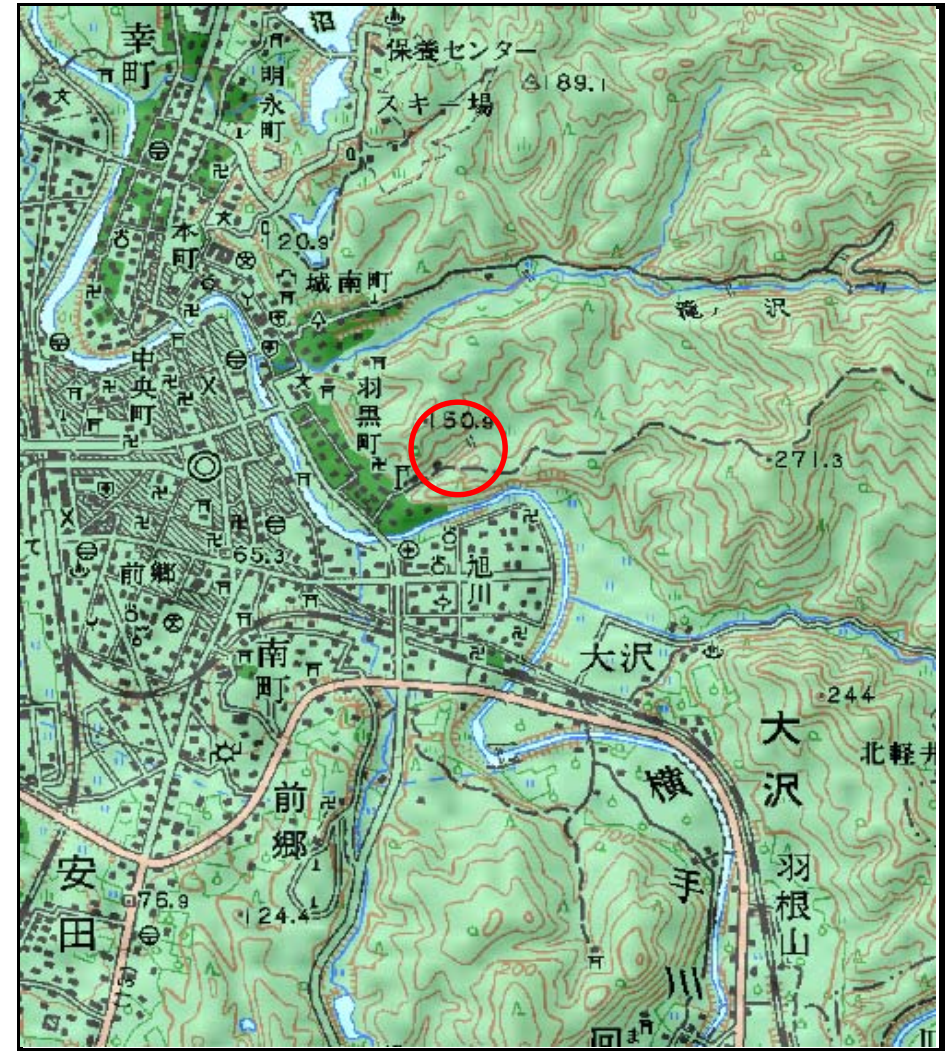


# 土砂災害警戒区域等の指定の公示に係る図書（その1）



(1/200,000)



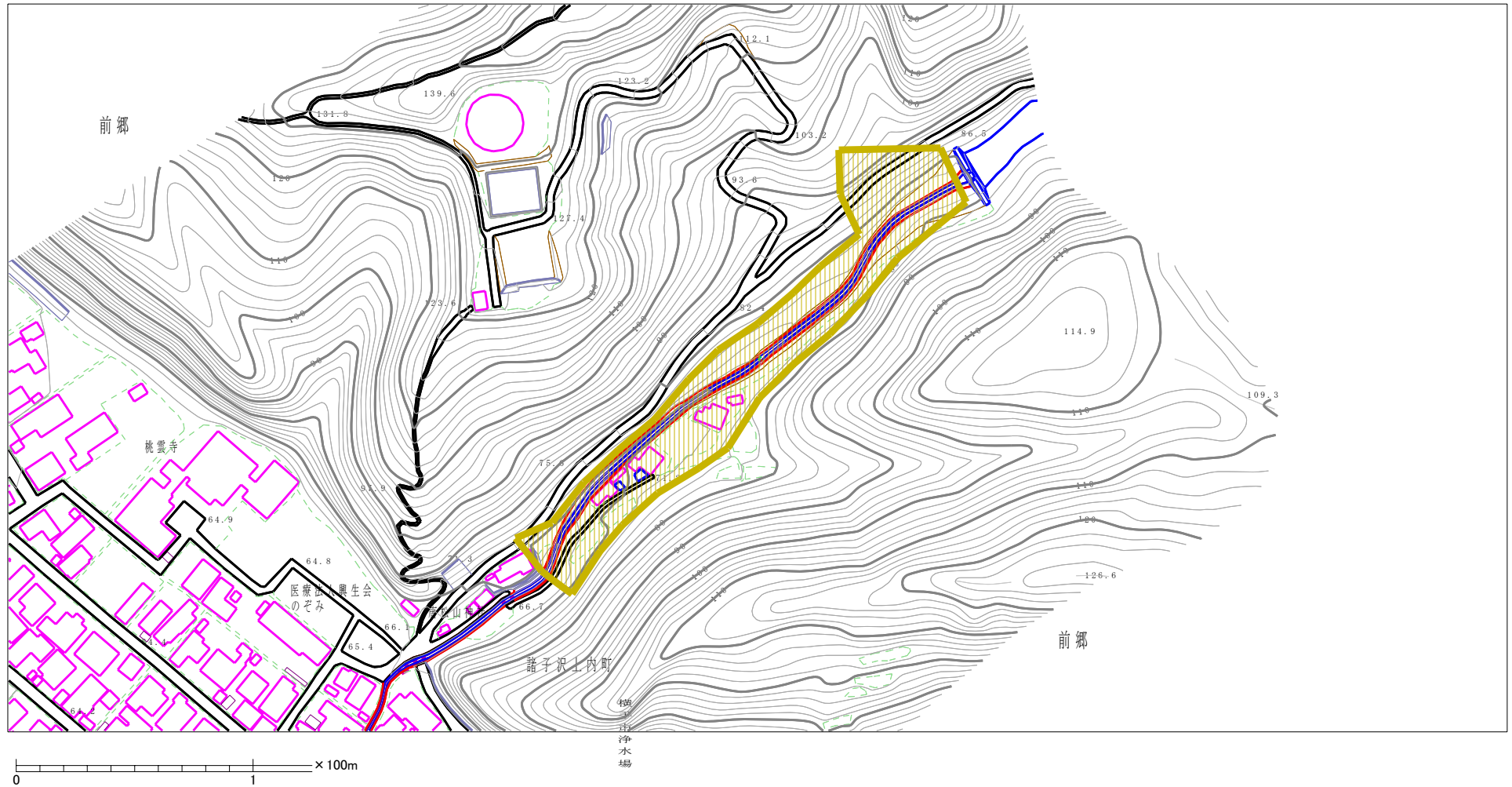
(1/25,000)

様式-1 (土)  
土砂災害警戒区域・土砂災害特別警戒区域 位置図

自然現象の種類	土石流
溪流番号	203-11-008
溪流名	城付沢
所在地	秋田県横手市上内町及び前郷字諸子沢

この地図は、国土地理院長の承認を得て、同院発行の20万分の1地勢図及び2万5千分の1地形図を複製したものである。(承認番号 平19総複、第379号)

# 土砂災害警戒区域等の指定の公示に係る図書（その2）



様式-2(土)

土砂災害警戒区域・土砂災害特別警戒区域  
区域図

土砂災害防止法施行令第二条の基準に該当する区域  
(土砂災害警戒区域)

土砂災害防止法施行令第三条の基準に該当する区域  
(土砂災害特別警戒区域)

その他の区域



縮尺  
1:2,500

自然現象  
の種類

土石流

告示番号

第150号

告示年月日

平成20年3月28日

溪流番号

203-II-008

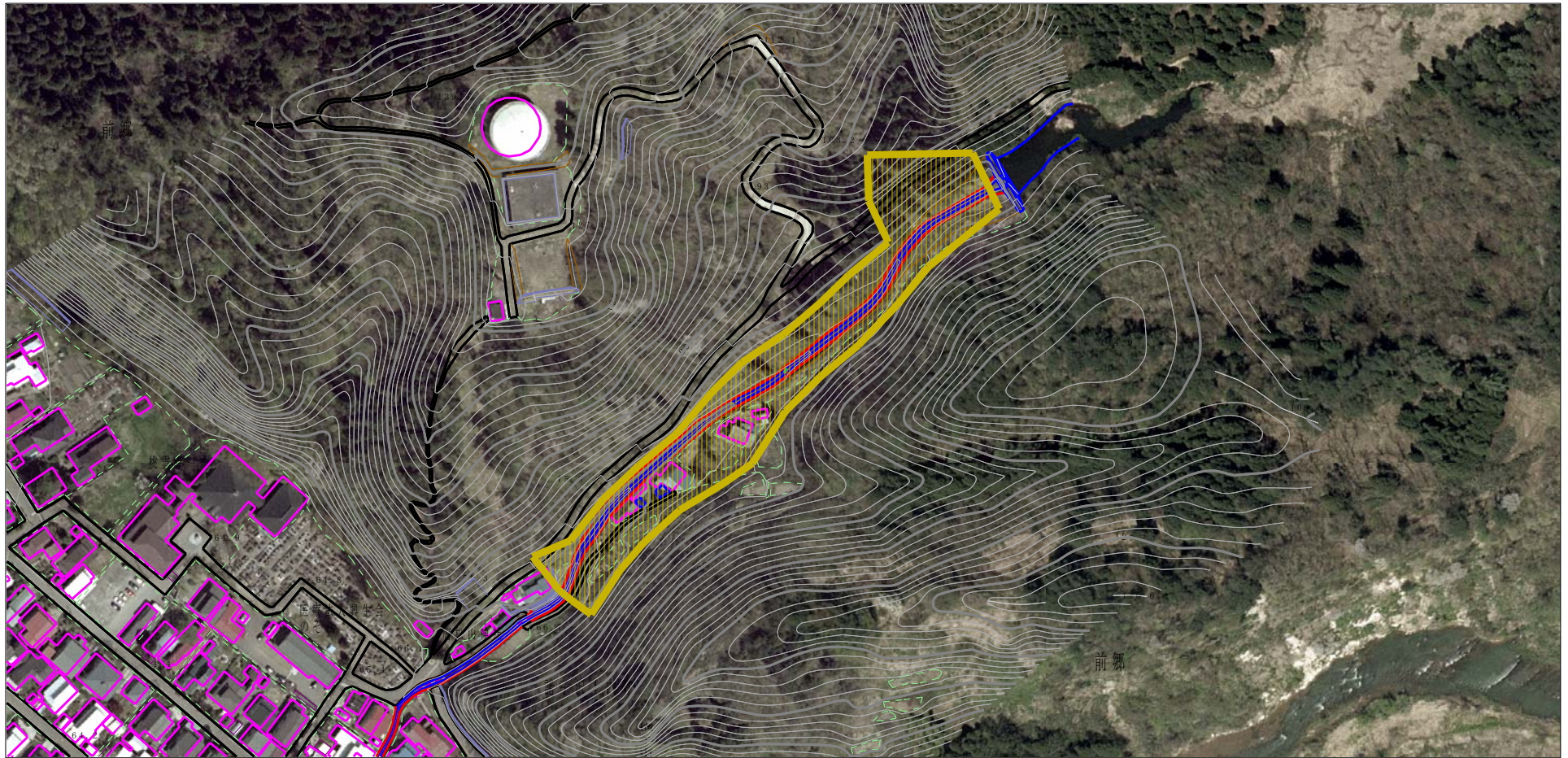
溪流名

城付沢

所在地

秋田県横手市上内町及び前郷字諸子沢

# 参考資料（その3）



浄水場

0 1 x 100m

参考資料	土砂災害防止法施行令第二条の基準に該当する区域 (土砂災害警戒区域)		N 縮尺 1:2,500	自然現象 の種類	土石流	溪流番号	203-II-008
	土砂災害防止法施行令第三条の基準に該当する区域 (土砂災害特別警戒区域)			告示番号	第150号	溪流名	城付沢
	土砂災害防止法施行令第二十条の基準に該当する区域 (土砂災害警戒区域)		告示年月日	平成20年3月28日	所在地	秋田県横手市上内町及び前郷字諸子沢	
	その他の区域						