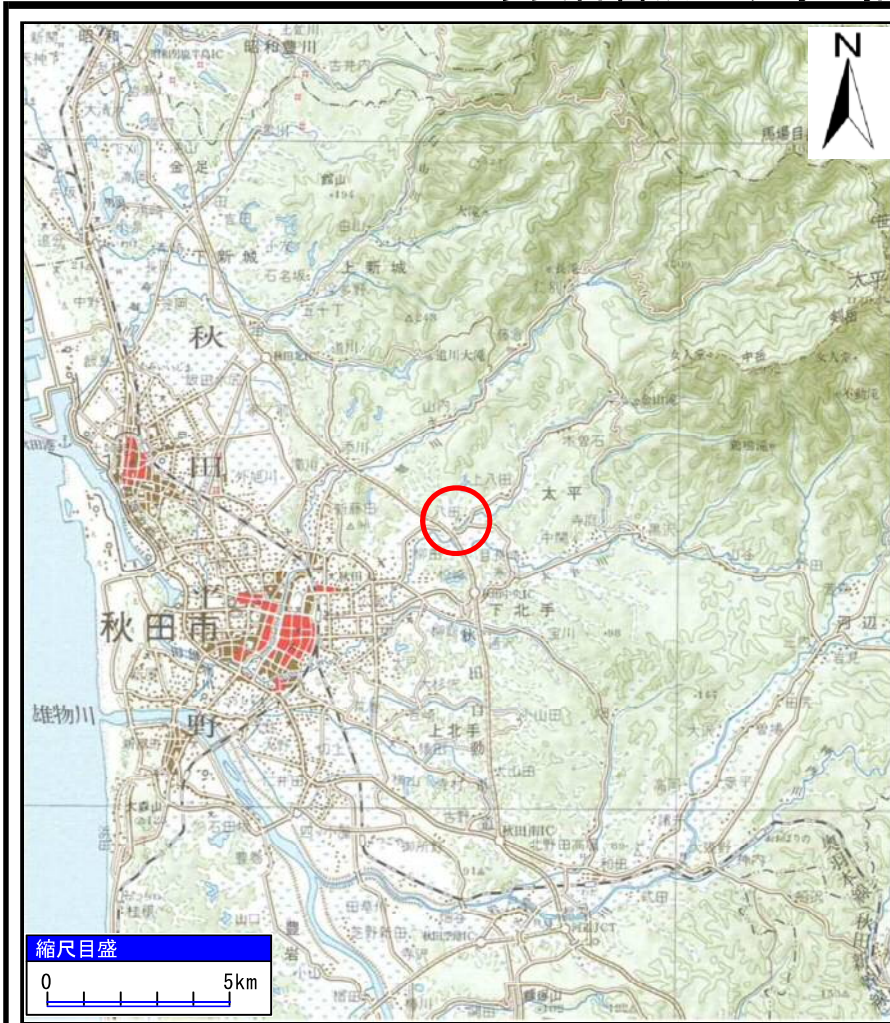
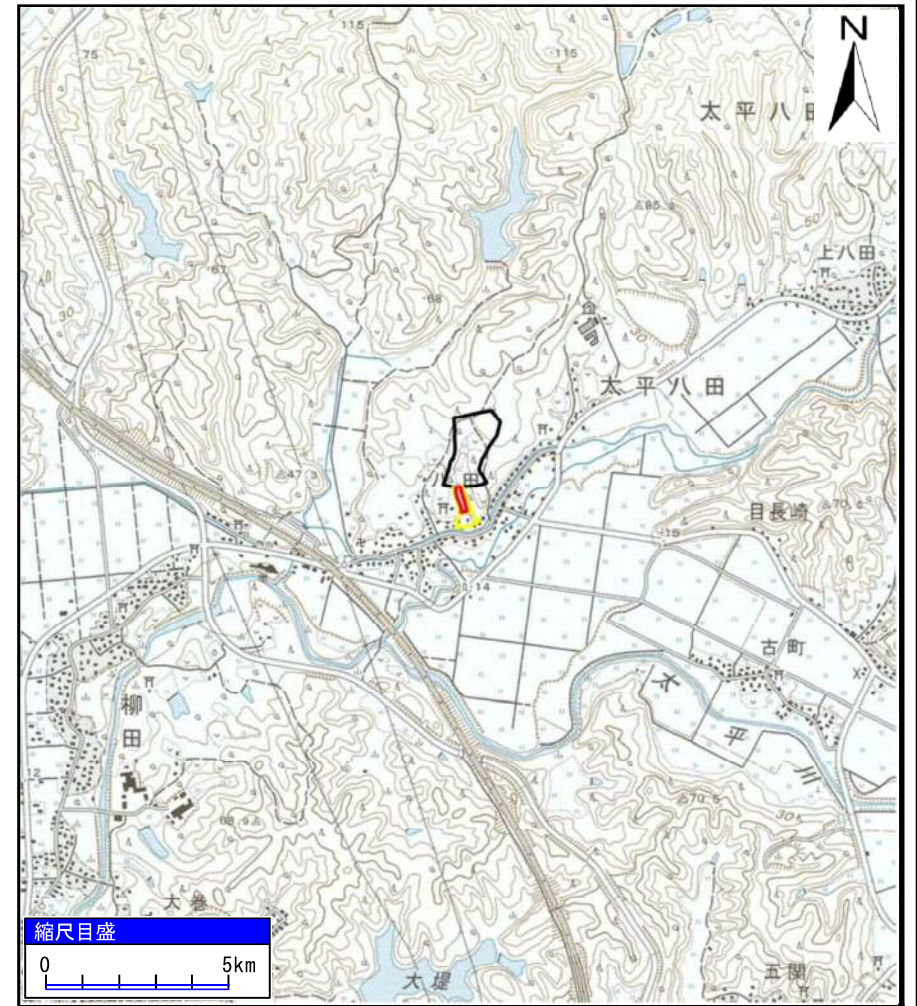


土砂災害警戒区域等の指定の公示に係る図書（その1）



(1/200,000)



(1/25,000)

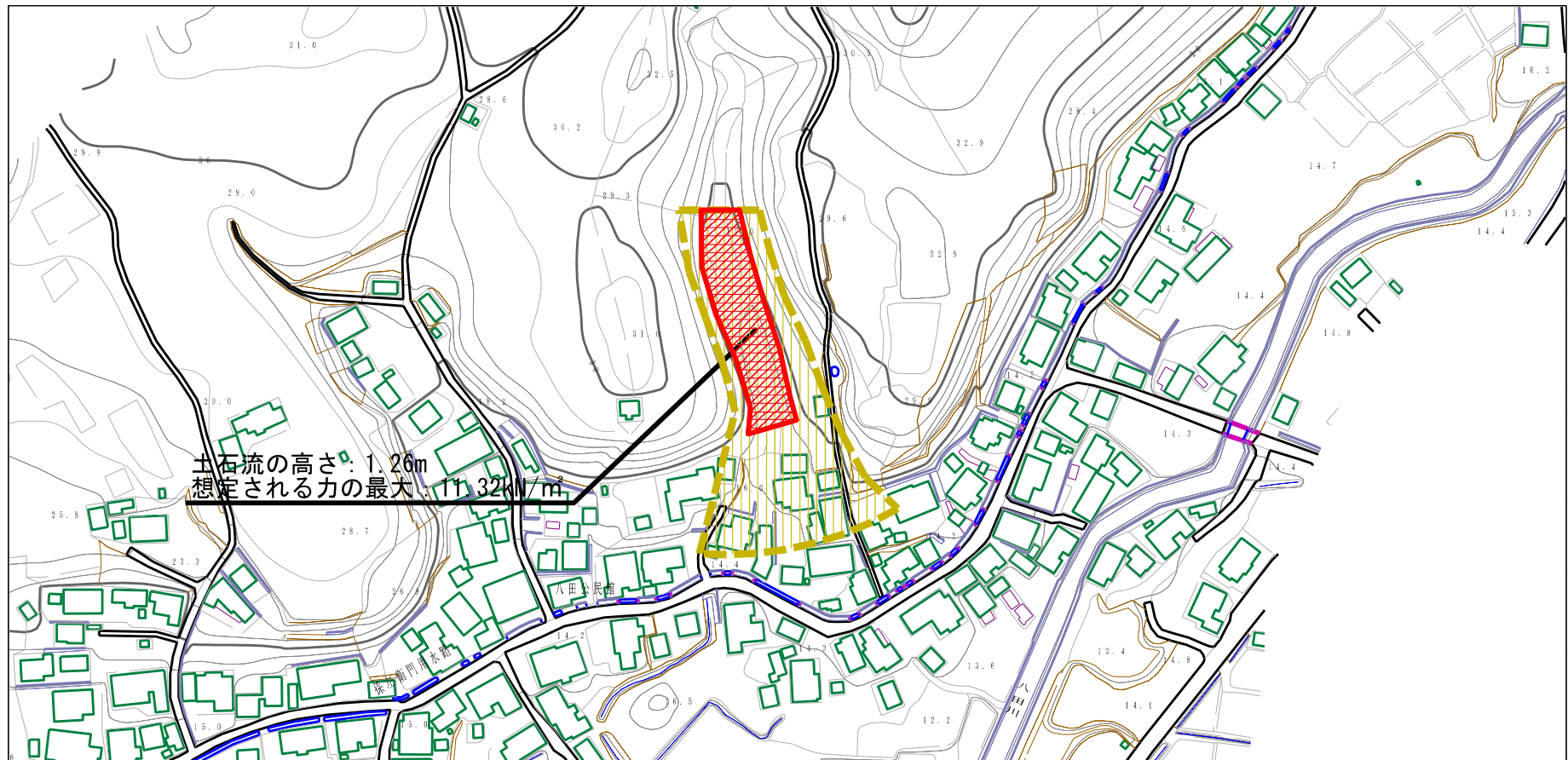
様式-1 (土)

土砂災害警戒区域・土砂災害特別警戒区域 位置図

自然現象の種類	土石流
溪流番号	I-1107
溪流名	釜沢
所在地	秋田県秋田市太平八田字八田及び藤ノ崎

「この地図は、国土地理院長の承認を得て、同院発行の20万分の1地勢図及び2万5千分の1地形図を複製したものである。（承認番号 平29情複、第1335号）」

土砂災害警戒区域等の指定の公示に係る図書（その2）



様式-2 (土)

土砂災害警戒区域・土砂災害特別警戒区域
区域図

土砂災害防止法施行令第二条の基準に該当する区域
「土砂災害警戒区域」

土砂災害防止
法施行令第三
条の基準に該
当する区域

それ以外の区域



縮尺
1:2,500

自然現象
の種類

土石流

溪流番号

I-1107

告示番号

第358号

溪流名

釜沢

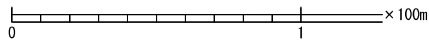
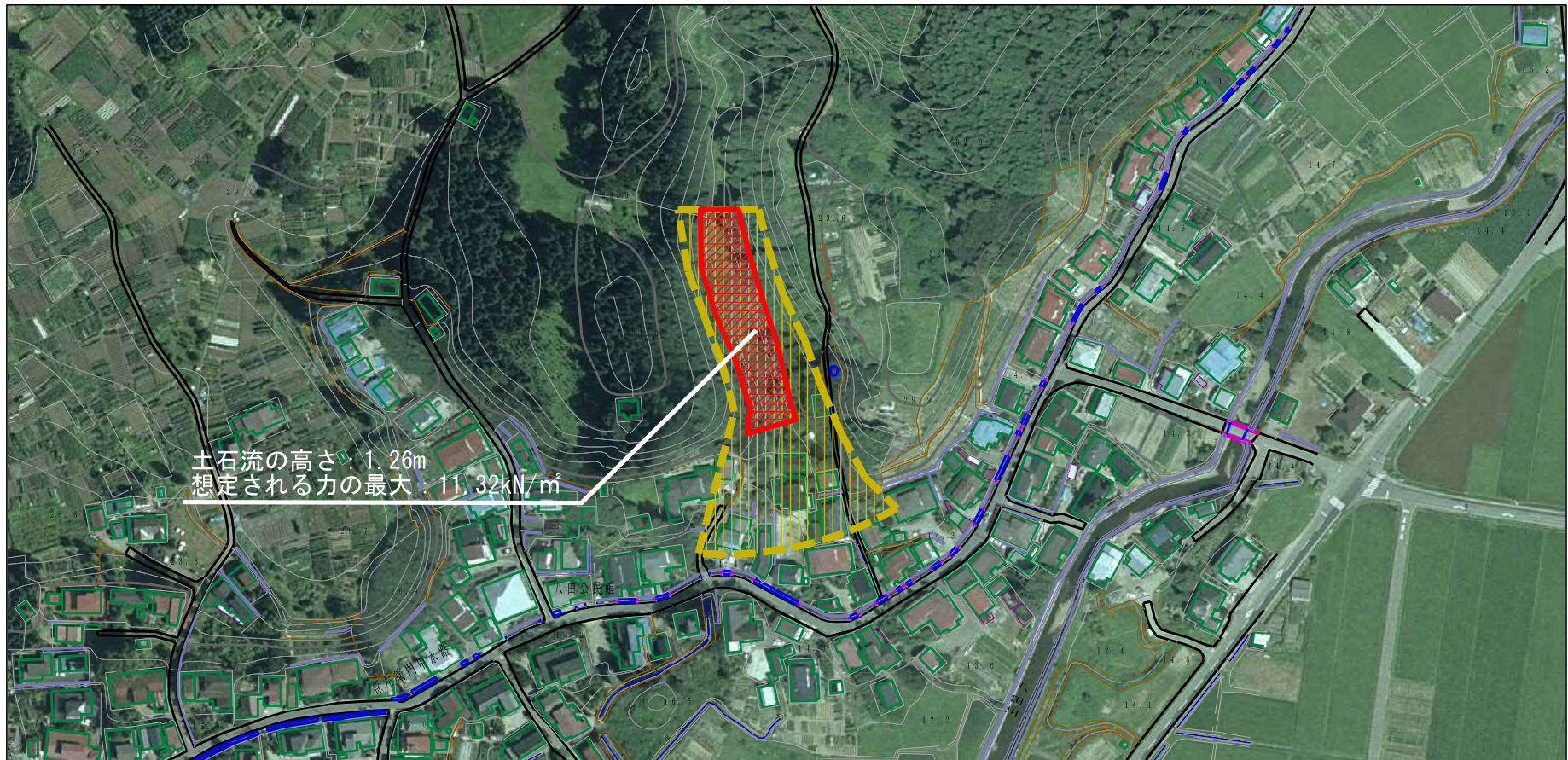
告示年月日

平成30年7月13日

所在地

秋田県秋田市太平八田
字八田及び藤ノ崎

参考資料 (その3)



参考資料

土砂災害防止法施行令第二条の基準に該当する区域 「土砂災害警戒区域」	
土砂災害防止法施行令第三条の基準に該当する区域	
それ以外の区域	

N
縮尺
1:2,500

自然現象の種類	土石流	溪流番号	I-1107
告示番号	第358号	溪流名	釜沢
告示年月日	平成30年7月13日	所在地	秋田県秋田市太平八田 字八田及び藤ノ崎

