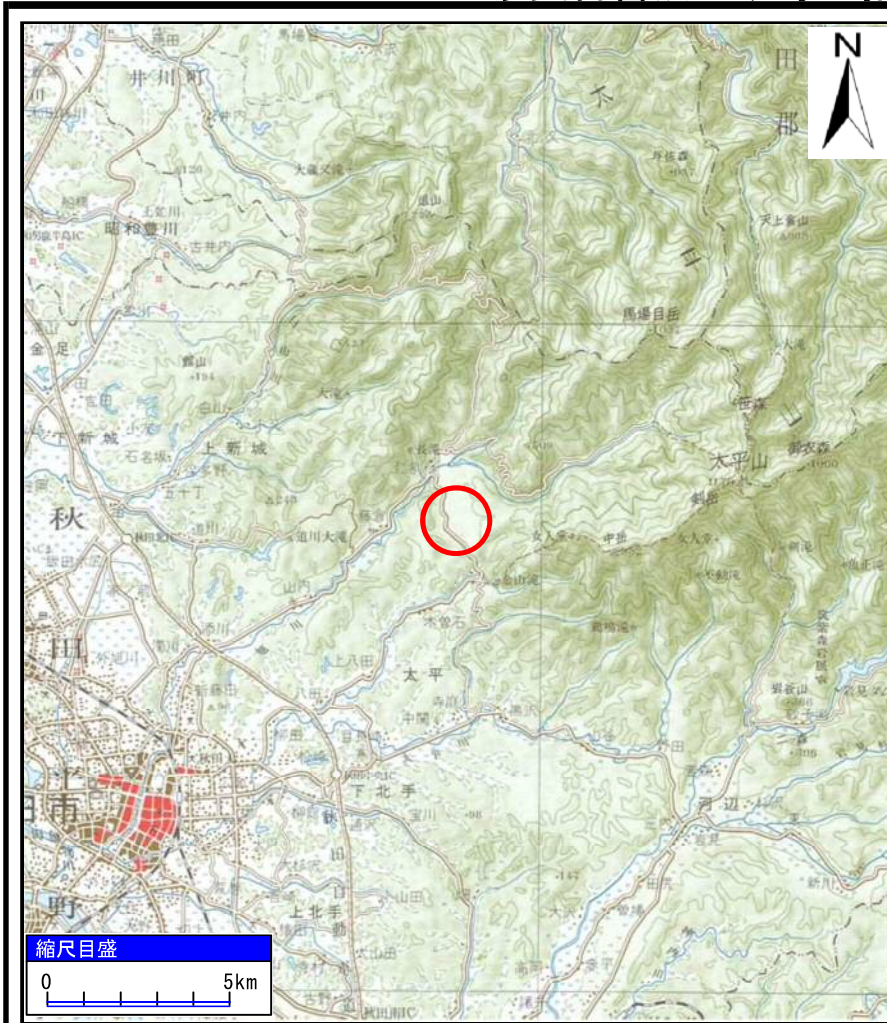
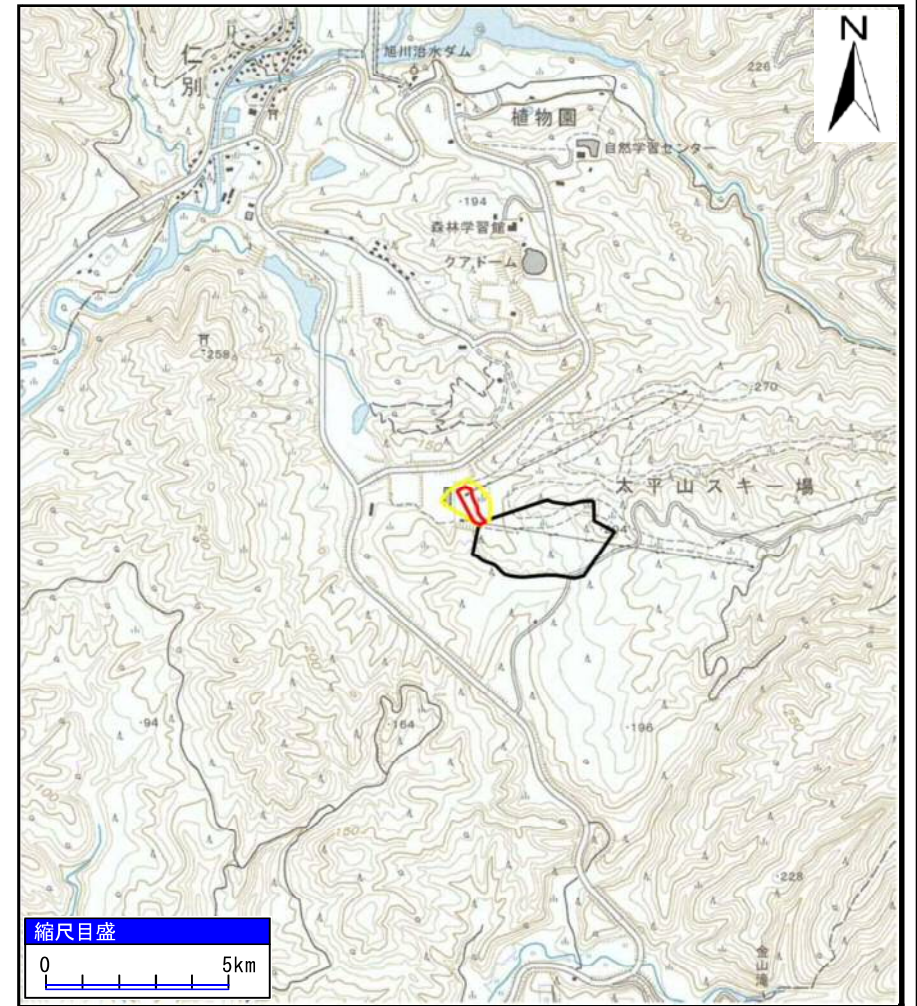


土砂災害警戒区域等の指定の公示に係る図書（その1）



(1/200,000)

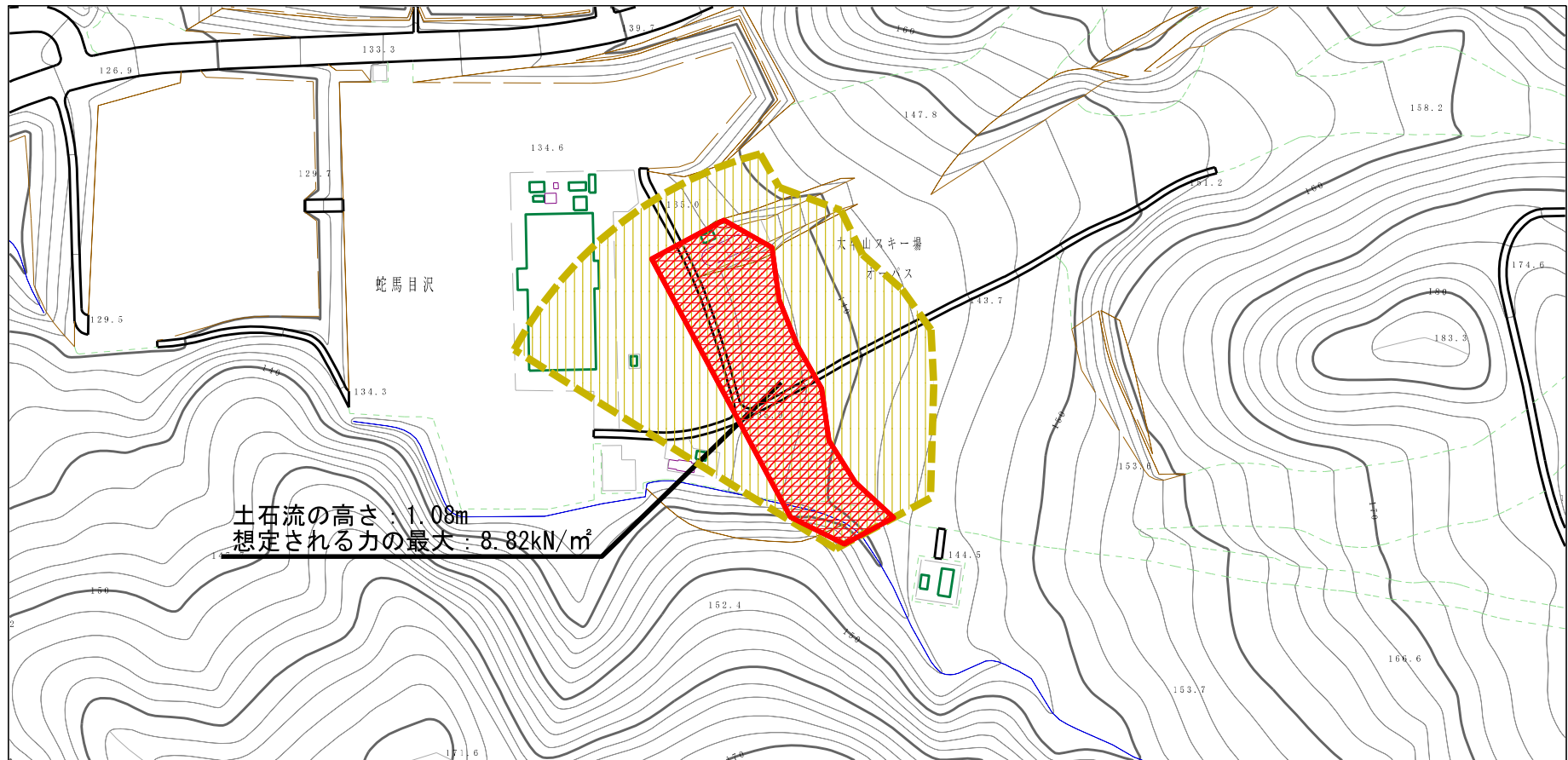


(1/25,000)

様式-1 (土) 土砂災害警戒区域・土砂災害特別警戒区域 位置図	自然現象の種類	土石流
	溪流番号	I-1136-2
	溪流名	蛇馬目沢1-2
	所在地	秋田県秋田市仁別字蛇馬目沢

「この地図は、国土地理院長の承認を得て、同院発行の20万分の1地勢図及び2万5千分の1地形図を複製したものである。（承認番号 平29情複、第1335号）」

土石災害警戒区域等の指定の公示に係る図書（その2）



様式-2 (土)

土石災害警戒区域・土石災害特別警戒区域
区域図

土石災害防止法施行令第二条の基準に該当する区域
「土石災害警戒区域」

土石災害防止
法施行令第三
条の基準に該
当する区域

土石流の高さが1mを超える場合、土石等の
移動による力が50kN/m²を超える区域
土石流の高さが1mを超える場合、土石等の
移動による力が50kN/m²以下の区域

それ以外の区域



縮尺
1:2,500

自然現象
の種類

告示番号

告示年月日

土石流

第358号

平成30年7月13日

溪流番号

溪流名

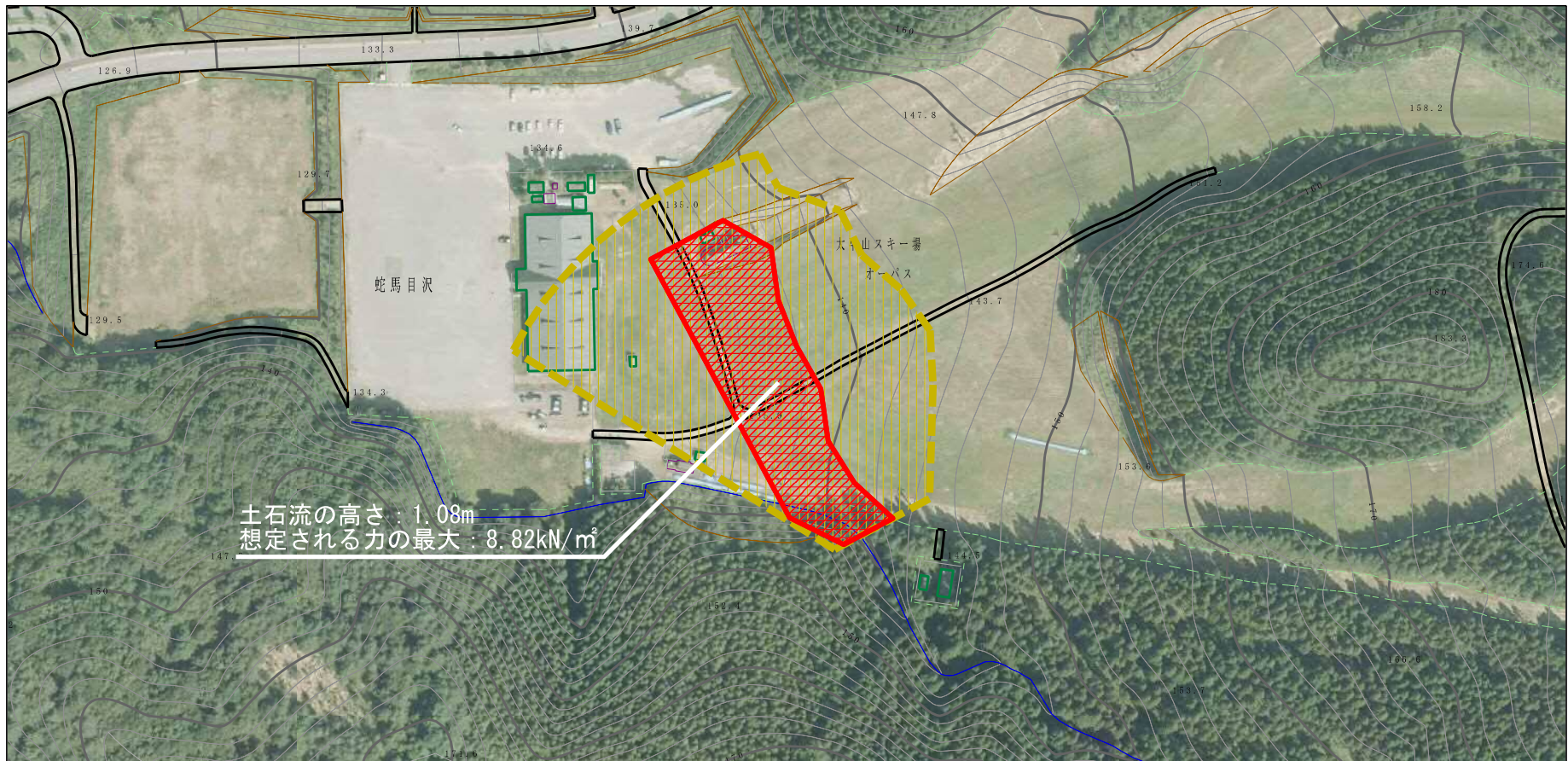
所在地

I-1136-2

蛇馬目沢1-2

秋田県秋田市仁別
字蛇馬目沢

参考資料 (その3)



土石流の高さ：1.08m
 想定される力の最大：8.82kN/m²



参考資料

土砂災害防止法施行令第二条の基準に該当する区域 「土砂災害警戒区域」							
土砂災害防止法施行令第三条の基準に該当する区域	<table border="1"> <tr> <td>土石流の高さが1mを超える場合、土石等の移動による力が50kN/m²を超える区域</td> <td></td> </tr> <tr> <td>土石流の高さが1mを超える場合、土石等の移動による力が50kN/m²以下の区域</td> <td></td> </tr> <tr> <td>それ以外の区域</td> <td></td> </tr> </table>	土石流の高さが1mを超える場合、土石等の移動による力が50kN/m ² を超える区域		土石流の高さが1mを超える場合、土石等の移動による力が50kN/m ² 以下の区域		それ以外の区域	
土石流の高さが1mを超える場合、土石等の移動による力が50kN/m ² を超える区域							
土石流の高さが1mを超える場合、土石等の移動による力が50kN/m ² 以下の区域							
それ以外の区域							

N

 縮尺
 1:2,500

自然現象の種類	土石流	溪流番号	I-1136-2
告示番号	第358号	溪流名	蛇馬目沢1-2
告示年月日	平成30年7月13日	所在地	秋田県秋田市仁別字蛇馬目沢

