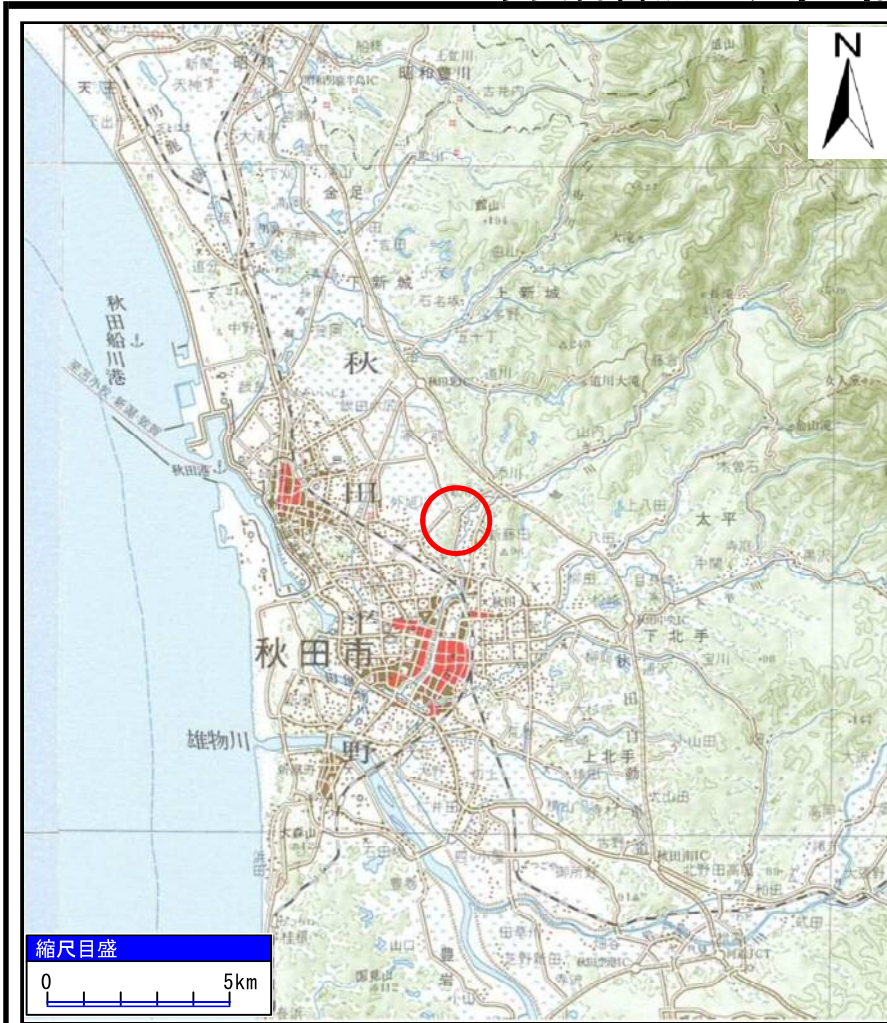
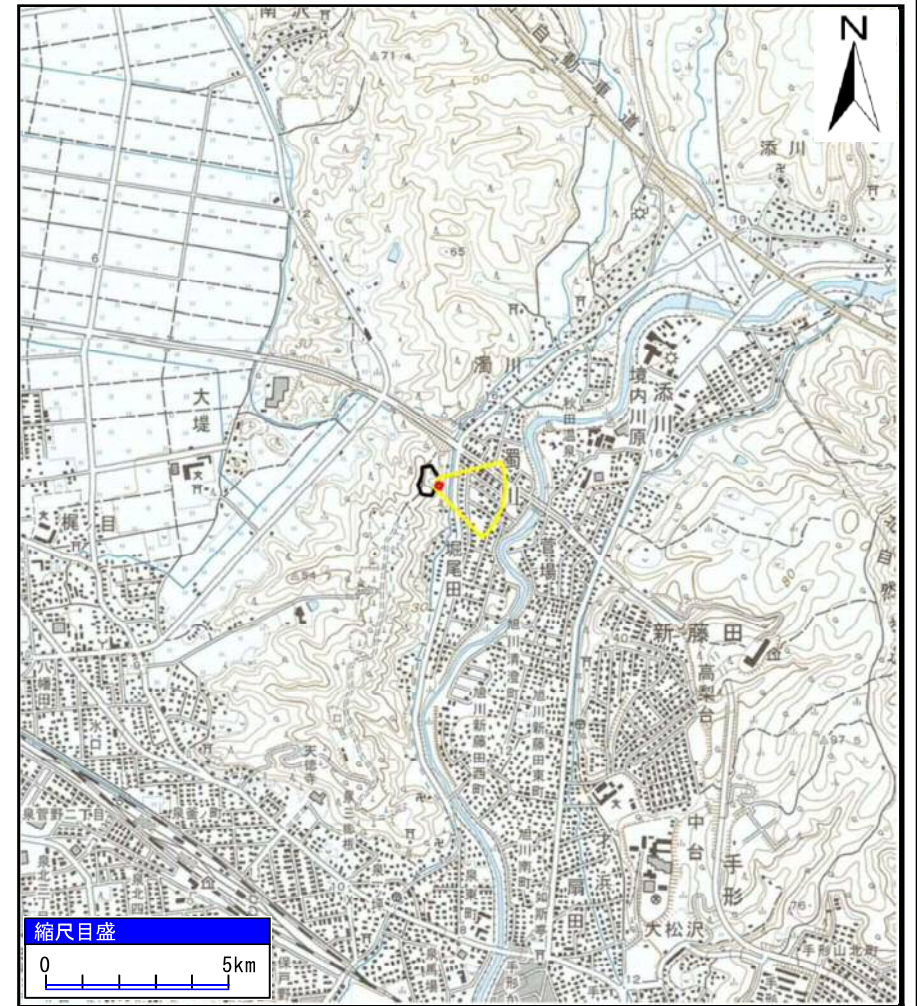


# 土砂災害警戒区域等の指定の公示に係る図書（その1）



(1/200,000)

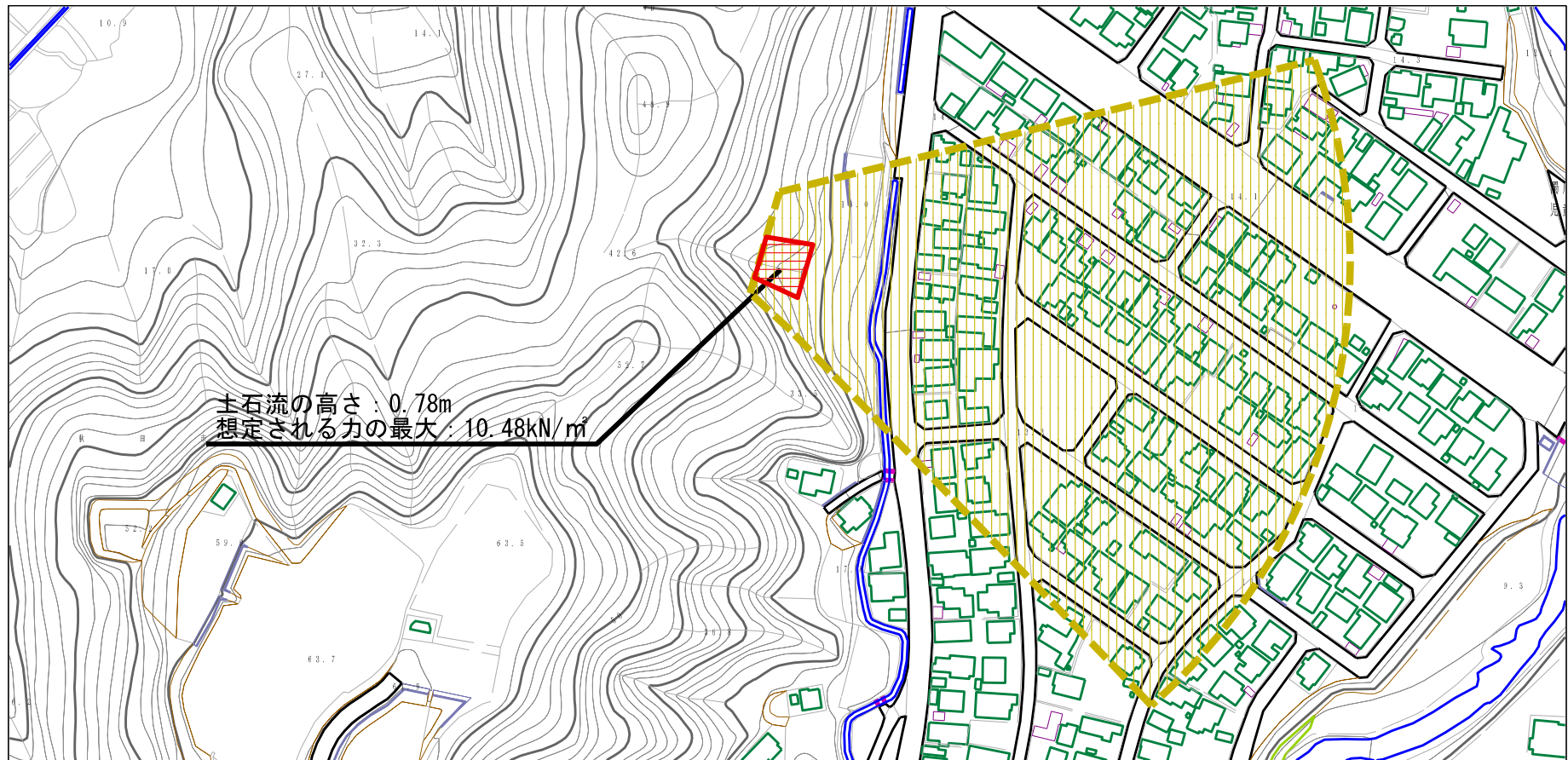


(1/25,000)

様式-1 (土) 土砂災害警戒区域・土砂災害特別警戒区域 位置図	自然現象の種類	土石流
	溪流番号	I-1145
	溪流名	後田沢
	所在地	秋田県秋田市濁川字後田、三升作、堀尾田及び菅場

「この地図は、国土地理院長の承認を得て、同院発行の20万分の1地勢図及び2万5千分の1地形図を複製したものである。（承認番号 平29情複、第1335号）」

# 土砂災害警戒区域等の指定の公示に係る図書（その2）



様式-2 (土)

土砂災害警戒区域・土砂災害特別警戒区域  
区域図

土砂災害防止法施行令第二条の基準に該当する区域  
「土砂災害警戒区域」

土石流の高さが1mを超える場合、土石等の  
移動による力が50kN/m<sup>2</sup>を超える区域

土石流の高さが1mを超える場合、土石等の  
移動による力が50kN/m<sup>2</sup>以下の区域

それ以外の区域



縮尺  
1:2,500

自然現象  
の種類

土石流

告示番号

第358号

告示年月日

平成30年7月13日

溪流番号

I-1145

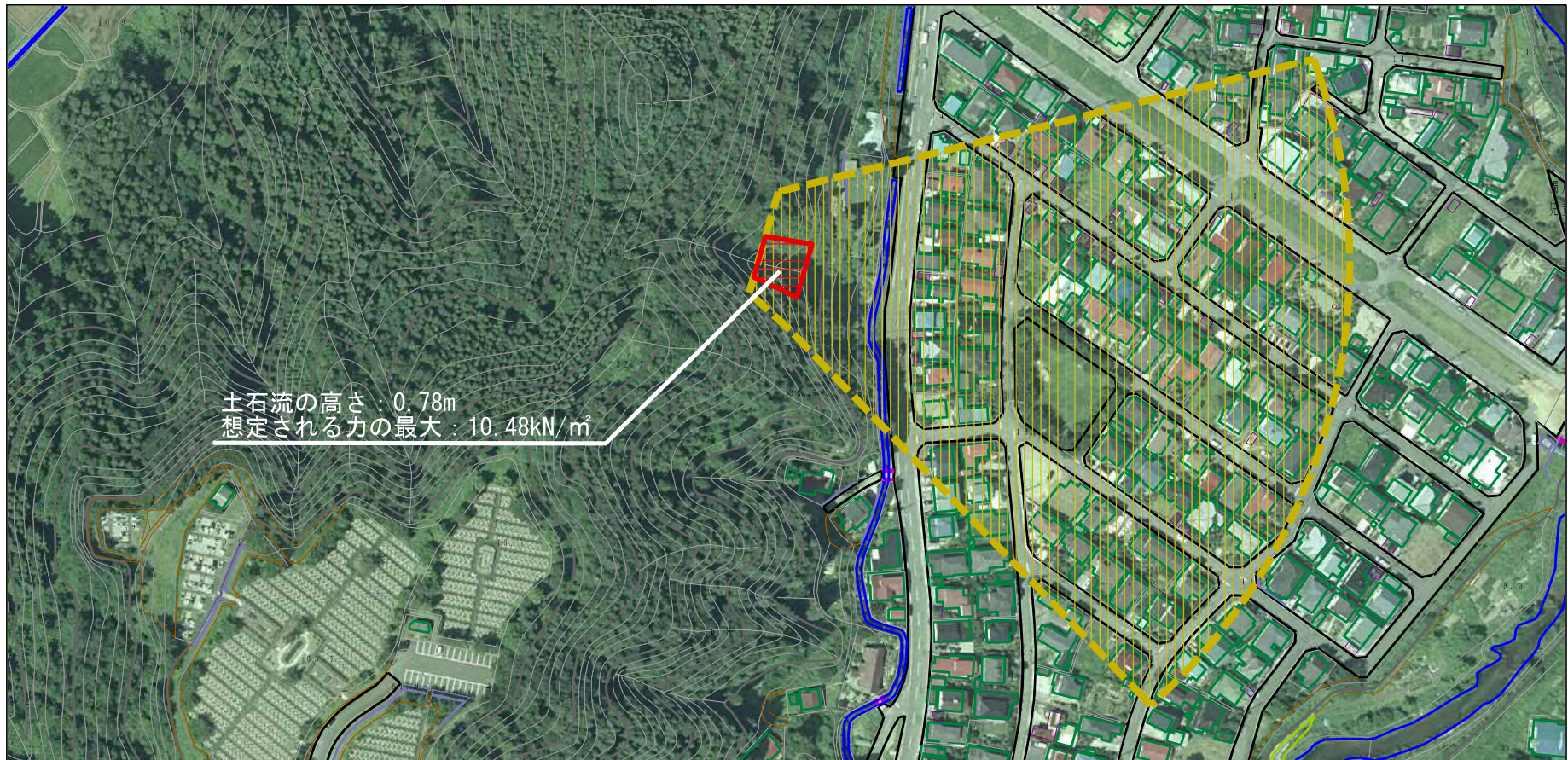
溪流名

後田沢

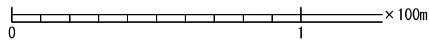
所在地

秋田県秋田市濁川字後田、  
三升作、堀尾田及び菅場

# 参考資料 (その3)



土石流の高さ: 0.78m  
 想定される力の最大: 10.48kN/m<sup>2</sup>



## 参考資料

土砂災害防止法施行令第二条の基準に該当する区域 「土砂災害警戒区域」	
土砂災害防止法施行令第三条の基準に該当する区域	
それ以外の区域	

N  
 縮尺  
 1:2,500

自然現象の種類	土石流	溪流番号	I-1145
告示番号	第358号	溪流名	後田沢
告示年月日	平成30年7月13日	所在地	秋田県秋田市濁川字後田、三升作、堀尾田及び菅場

