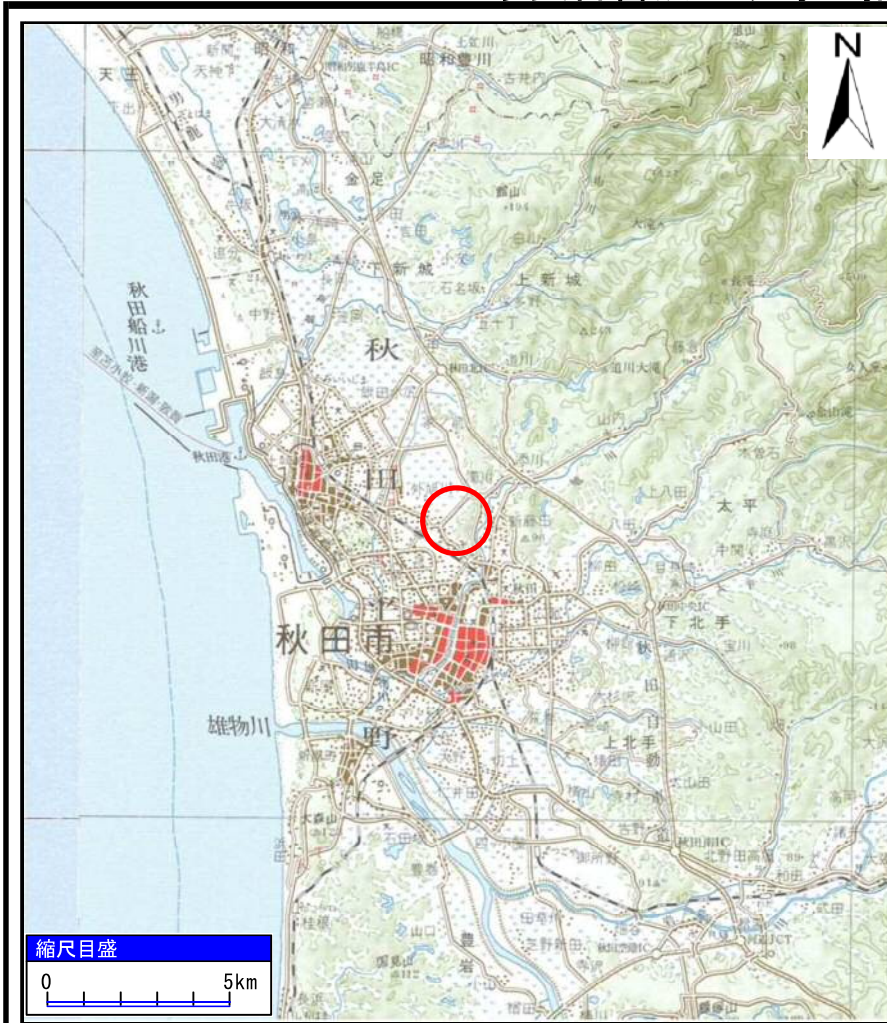
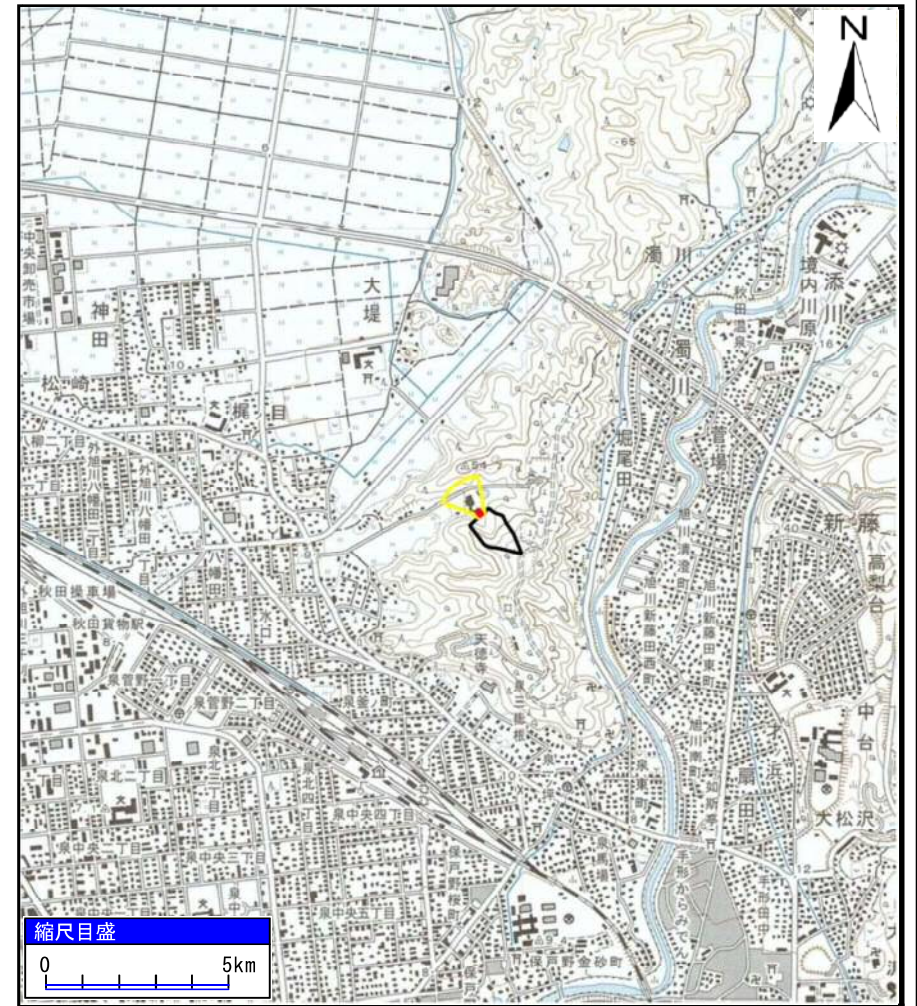


土砂災害警戒区域等の指定の公示に係る図書（その1）



(1/200,000)



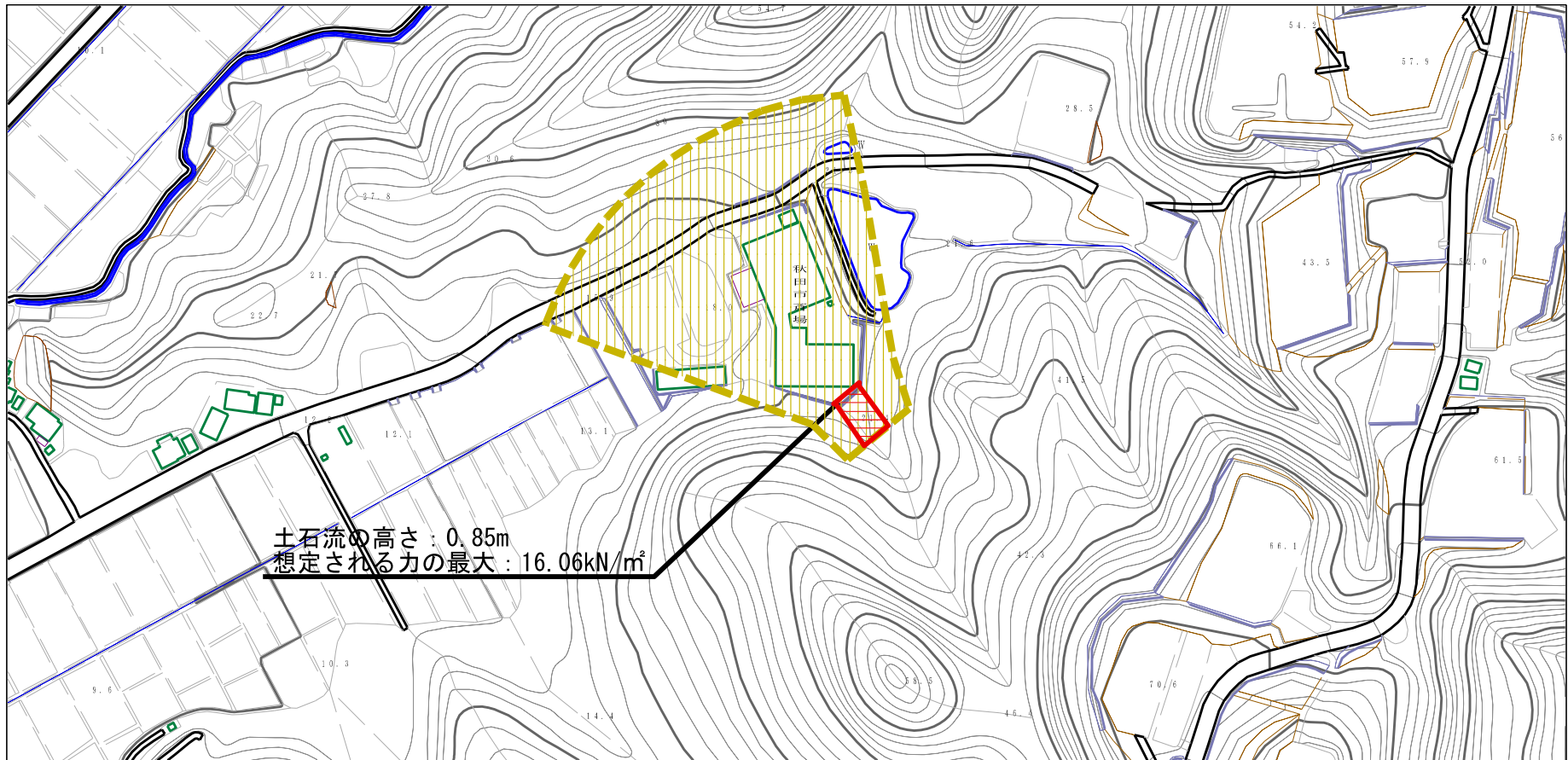
(1/25,000)

様式-1 (土)
土砂災害警戒区域・土砂災害特別警戒区域 位置図

自然現象の種類	土石流
溪流番号	I-1154
溪流名	山崎沢2
所在地	秋田県秋田市外旭川字山崎

「この地図は、国土地理院長の承認を得て、同院発行の20万分の1地勢図及び2万5千分の1地形図を複製したものである。（承認番号 平29情複、第1335号）」

土石災害警戒区域等の指定の公示に係る図書（その2）



様式-2 (土)

土石災害警戒区域・土石災害特別警戒区域
区域図

土石災害防止法施行令第二条の基準に該当する区域
「土石災害警戒区域」

土石災害防止
法施行令第三
条の基準に該
当する区域

土石流の高さが1mを超える場合、土石等の
移動による力が50kN/mを超える区域

土石流の高さが1mを超える場合、土石等の
移動による力が50kN/m以下の区域

それ以外の区域



縮尺
1:2,500

自然現象
の種類

土石流

告示番号

第358号

告示年月日

平成30年7月13日

溪流番号

I-1154

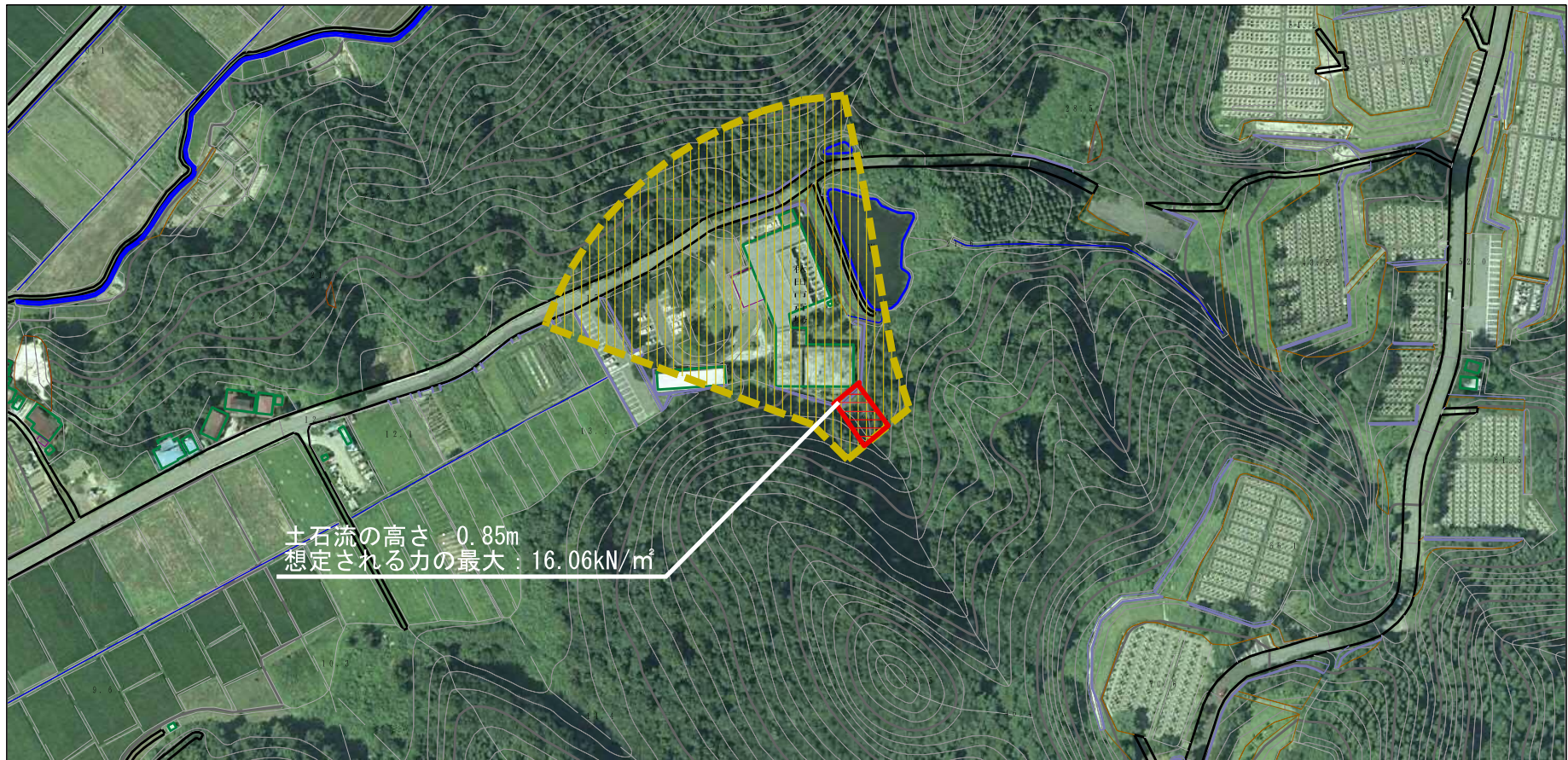
溪流名

山崎沢2

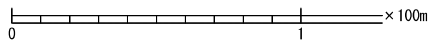
所在地




秋田県秋田市外旭川字山崎

参考資料 (その3)



土石流の高さ: 0.85m
 想定される力の最大: 16.06kN/m²



参考資料	土砂災害防止法施行令第二条の基準に該当する区域 「土砂災害警戒区域」		N 縮尺 1:2,500	自然現象 の種類	土石流	溪流番号	I-1154
	土砂災害防止法施行令第三条の基準に該当する区域			告示番号	第358号	溪流名	山崎沢2
	それ以外の区域			告示年月日	平成30年7月13日	所在地	秋田県秋田市外旭川字山崎

