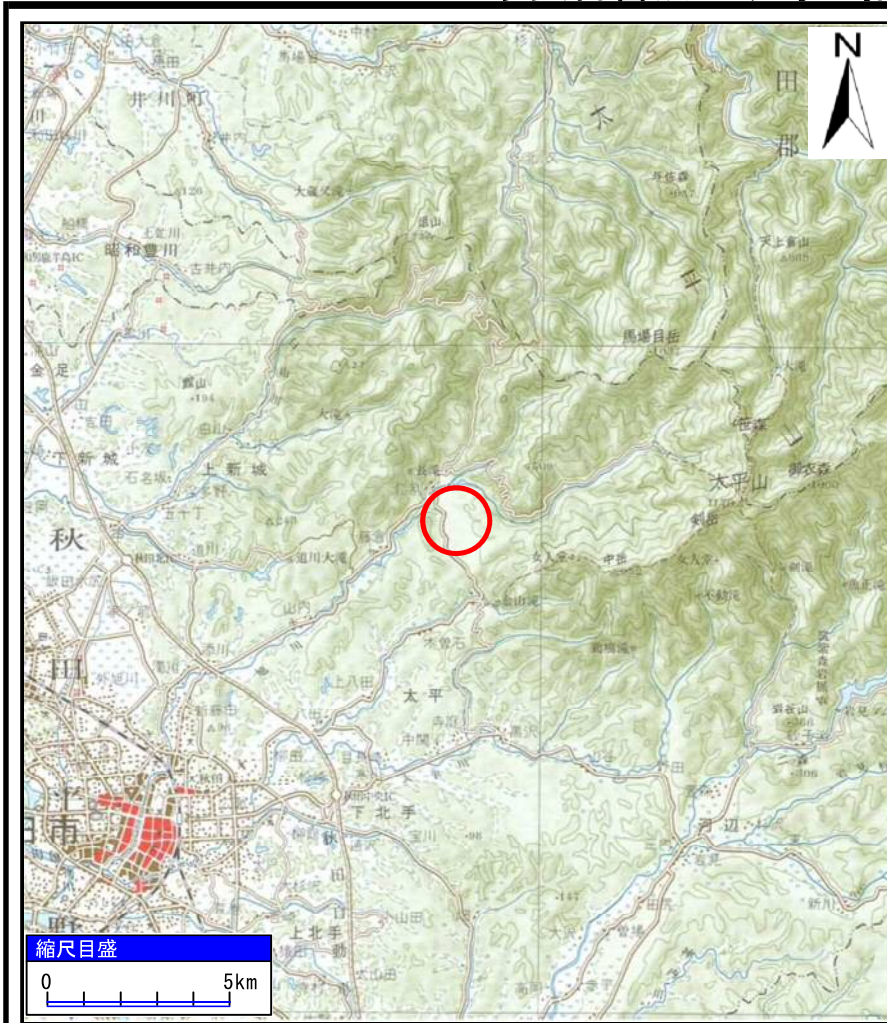
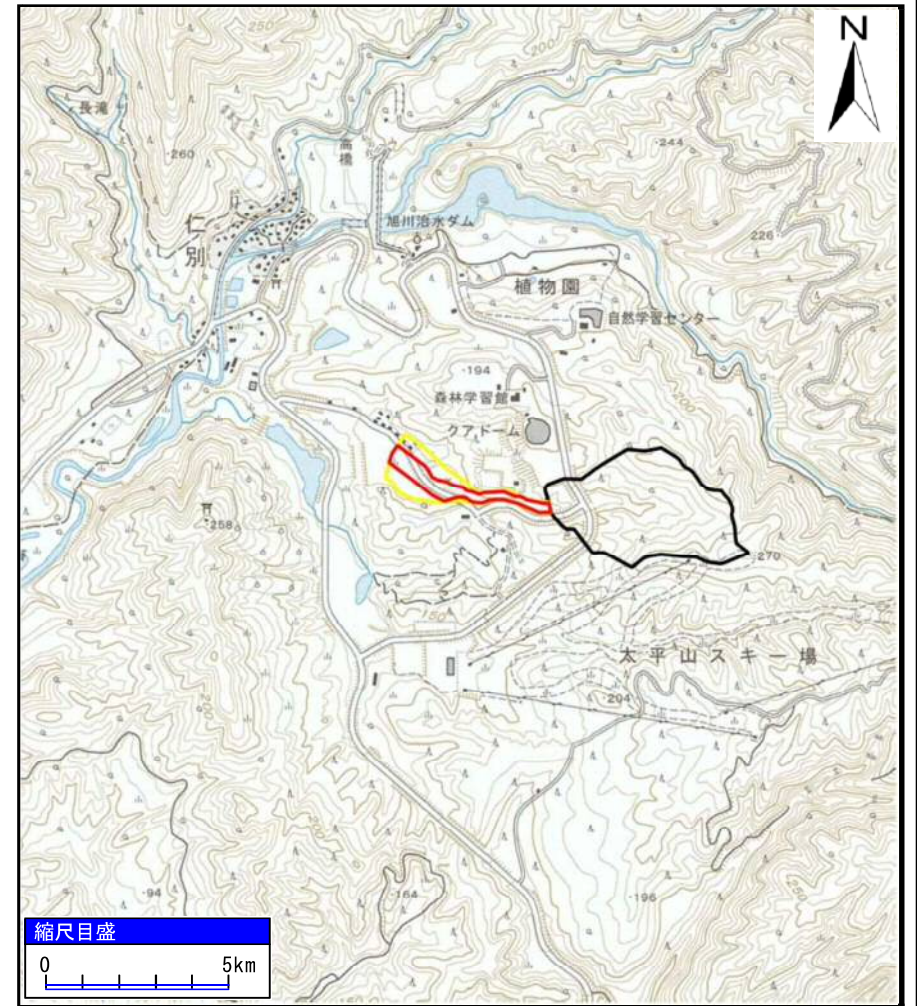


土砂災害警戒区域等の指定の公示に係る図書（その1）



(1/200,000)



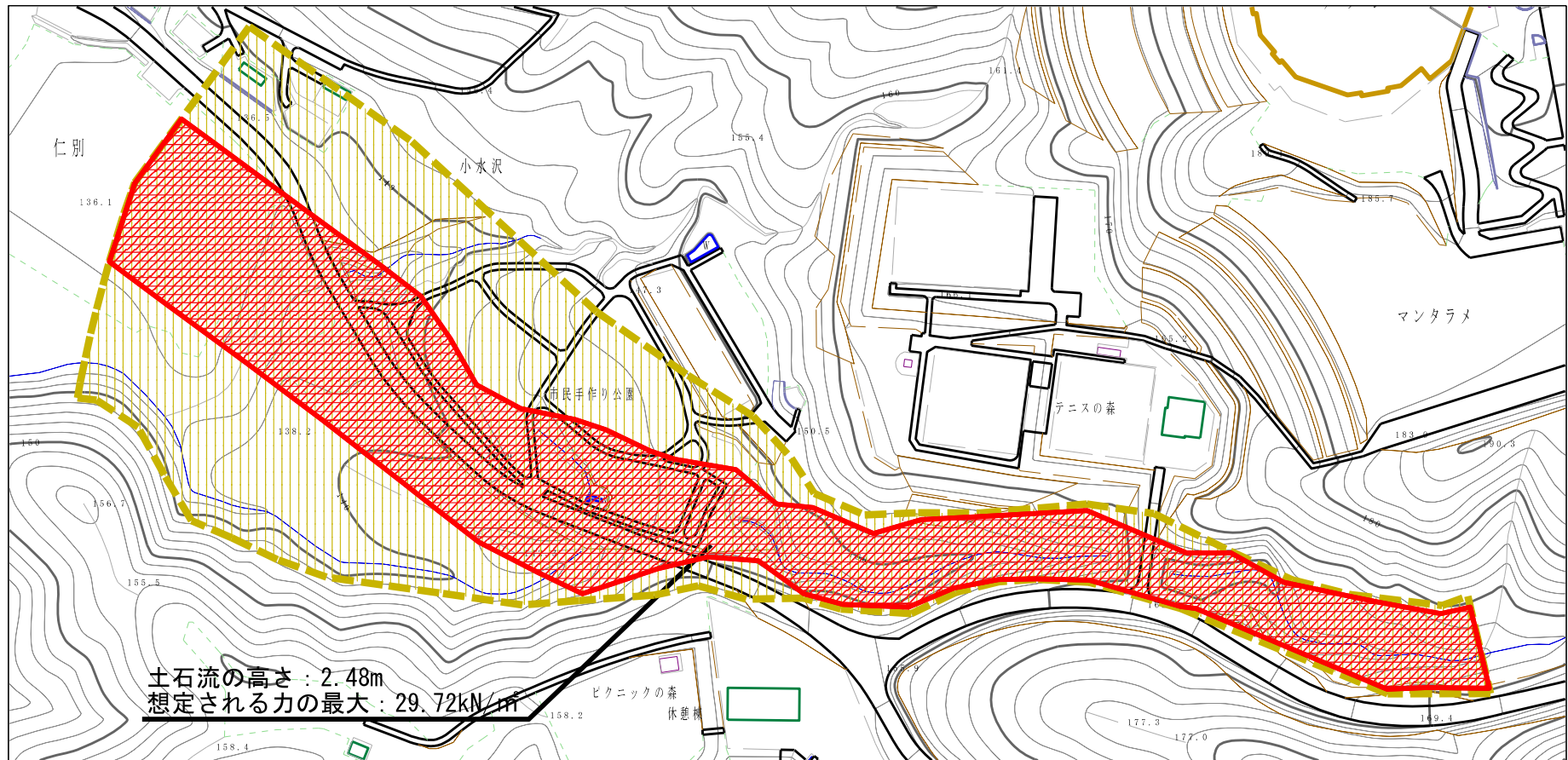
(1/25,000)

様式-1 (土)
土砂災害警戒区域・土砂災害特別警戒区域 位置図

| | |
|---------|------------------------|
| 自然現象の種類 | 土石流 |
| 溪流番号 | I-1191 |
| 溪流名 | 蛇馬目沢2 |
| 所在地 | 秋田県秋田市仁別字小水沢、マンタラメ及び水沢 |

「この地図は、国土地理院長の承認を得て、同院発行の20万分の1地勢図及び2万5千分の1地形図を複製したものである。（承認番号 平29情複、第1335号）」

土砂災害警戒区域等の指定の公示に係る図書（その2）



0 1 ×100m

様式-2 (土)

土砂災害警戒区域・土砂災害特別警戒区域
区域図

土砂災害防止法施行令第二条の基準に該当する区域
「土砂災害警戒区域」

土砂災害防止
法施行令第三
条の基準に該
当する区域

土石流の高さが1mを超える場合、土石等の
移動による力が50kN/m²を超える区域

土石流の高さが1mを超える場合、土石等の
移動による力が50kN/m²以下の区域

それ以外の区域



縮尺
1:2,500

自然現象
の種類

土石流

溪流番号

I-1191

告示番号

第358号

溪流名

蛇馬目沢2

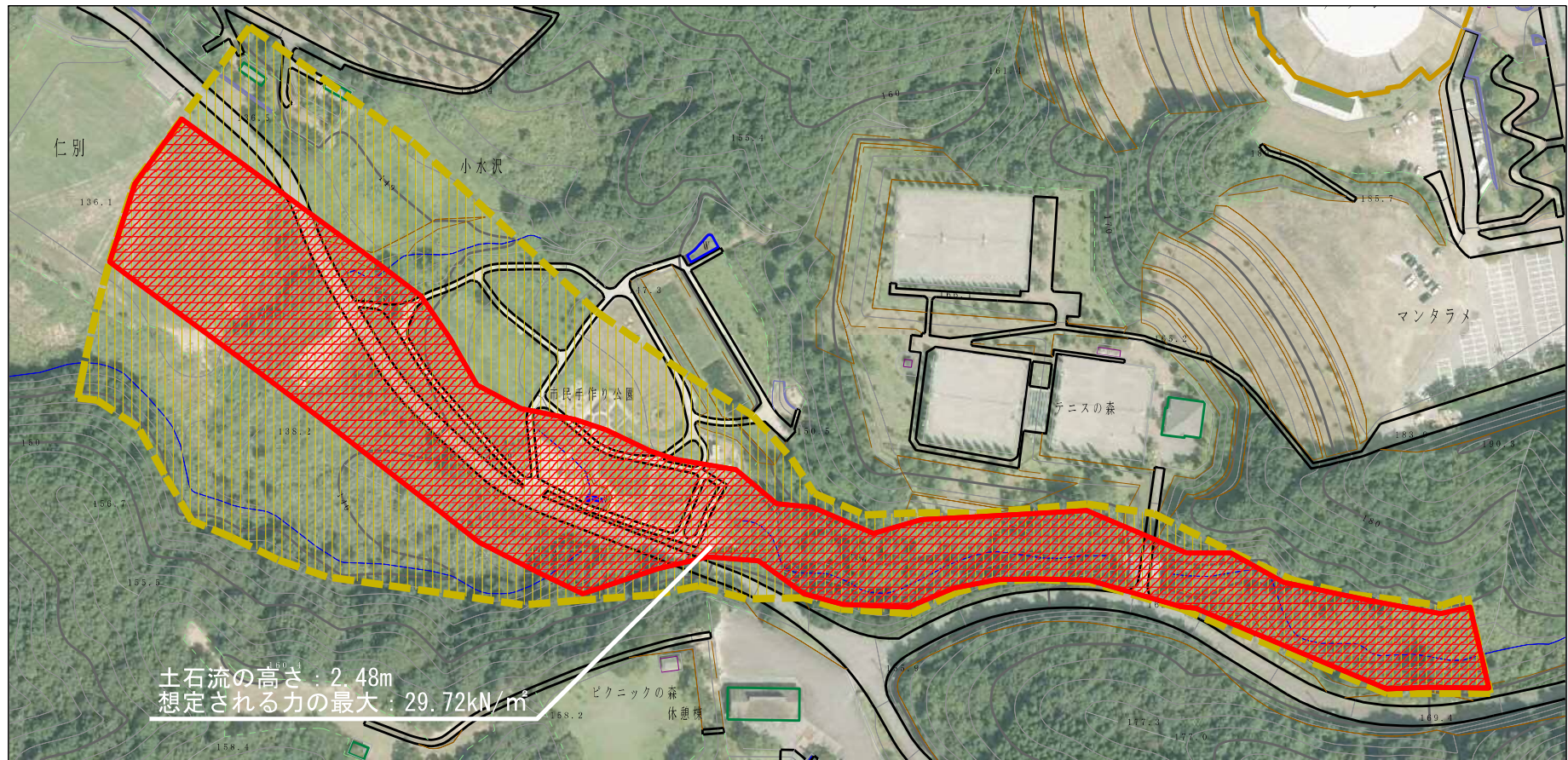
告示年月日

平成30年7月13日

所在地





秋田県秋田市仁別字小水沢、
マンタラメ及び水沢

参考資料 (その3)



0 1 ×100m

参考資料

| | |
|-----------------------------------------|---------------------------------------------------------------------------------------|
| 土石災害防止法施行令第二条の基準に該当する区域 「土石災害警戒区域」 |  |
| 土石流の高さが1mを超える場合、土石等の移動による力が50kN/mを超える区域 |  |
| 土石流の高さが1mを超える場合、土石等の移動による力が50kN/m以下の区域 |  |
| それ以外の区域 |  |

N
縮尺
1:2,500

| | | | |
|---------|------------|------|------------------------|
| 自然現象の種類 | 土石流 | 溪流番号 | I-1191 |
| 告示番号 | 第358号 | 溪流名 | 蛇馬目沢2 |
| 告示年月日 | 平成30年7月13日 | 所在地 | 秋田県秋田市仁別字小水沢、マントラメ及び水沢 |

