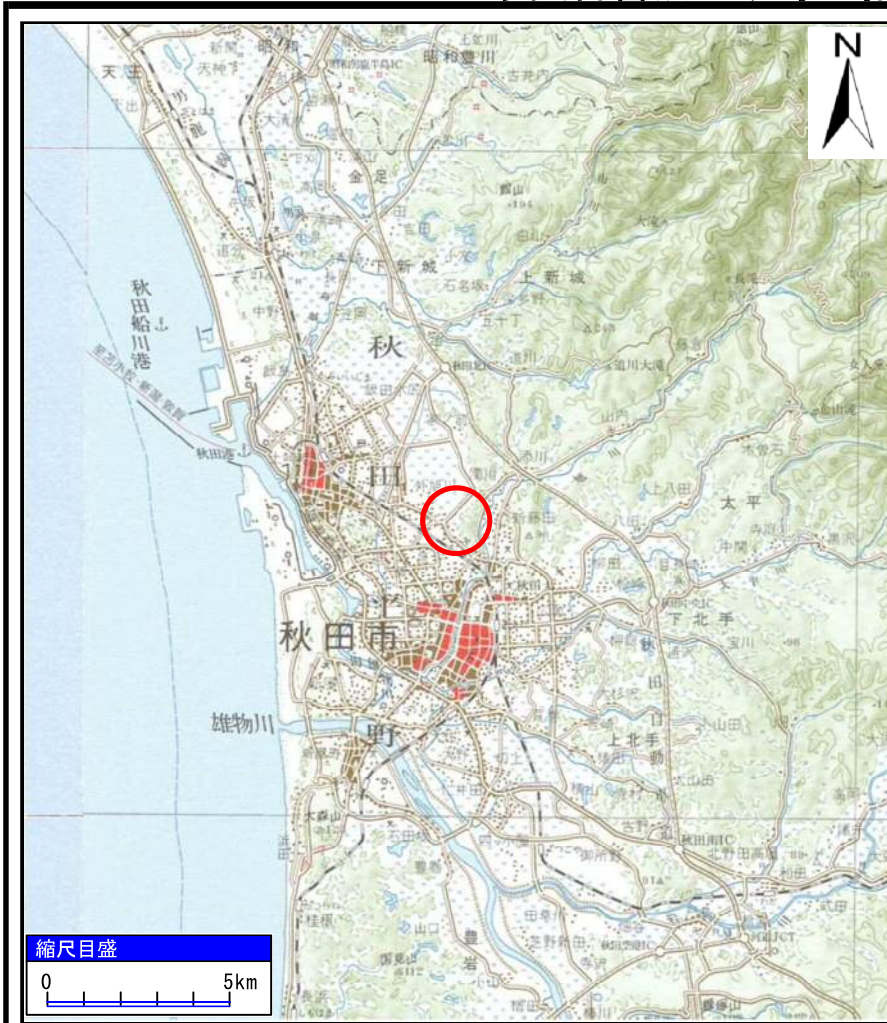
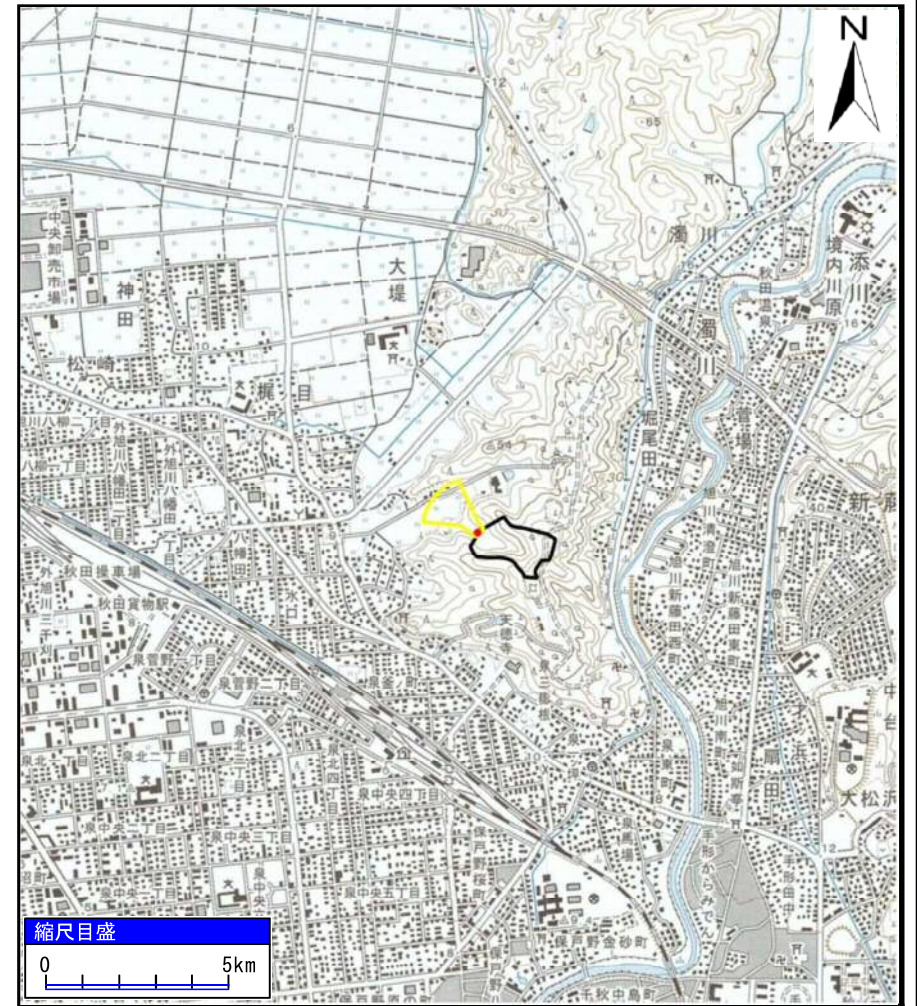


土砂災害警戒区域等の指定の公示に係る図書（その1）



(1/200,000)



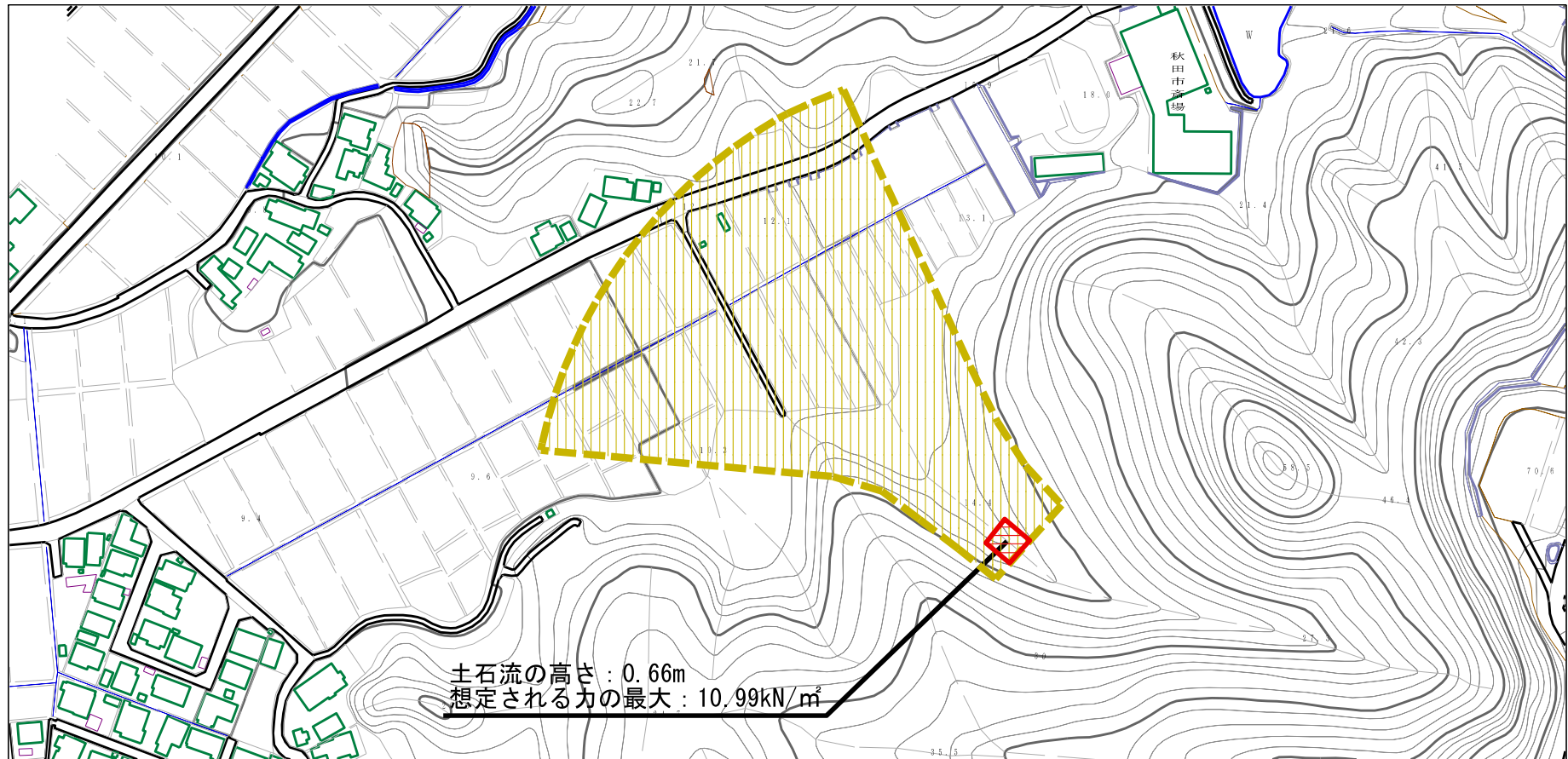
(1/25,000)

様式-1 (土)
土砂災害警戒区域・土砂災害特別警戒区域 位置図

自然現象の種類	土石流
溪流番号	Ⅲ-0285
溪流名	外旭川沢5
所在地	秋田県秋田市外旭川字山崎

「この地図は、国土地理院長の承認を得て、同院発行の20万分の1地勢図及び2万5千分の1地形図を複製したものである。（承認番号 平29情複、第1335号）」

土石災害警戒区域等の指定の公示に係る図書（その2）



0 1 ×100m

様式-2 (土)

土石災害警戒区域・土石災害特別警戒区域
区域図

土石災害防止法施行令第二条の基準に該当する区域
「土石災害警戒区域」

土石流の高さが1mを超える場合、土石等の
移動による力が50kN/m²を超える区域

土石流の高さが1mを超える場合、土石等の
移動による力が50kN/m²以下の区域

それ以外の区域



縮尺
1:2,500

自然現象
の種類

土石流

告示番号

第358号

告示年月日

平成30年7月13日

溪流番号

Ⅲ-0285

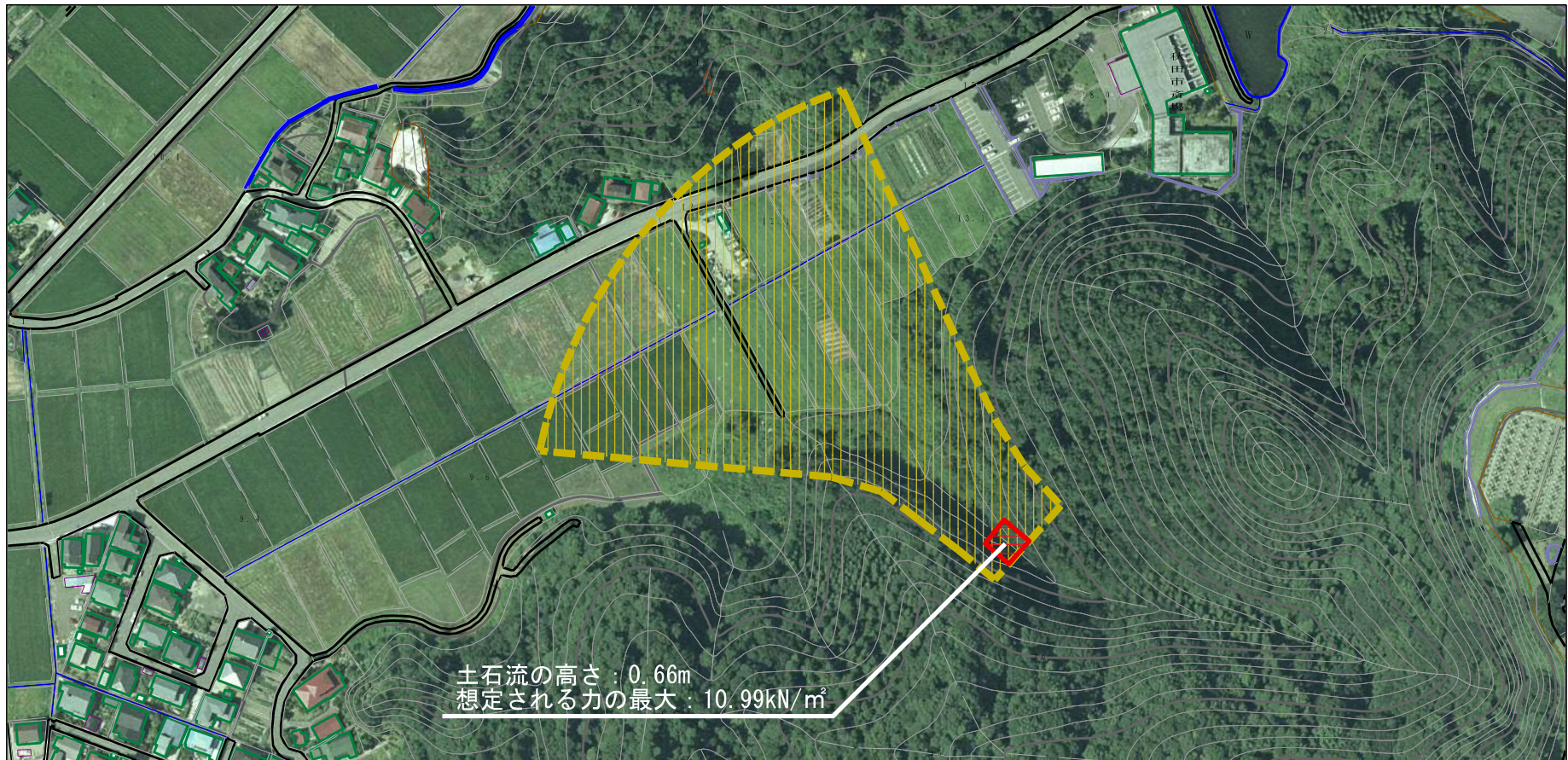
溪流名

外旭川沢5

所在地

秋田県秋田市外旭川字山崎

参考資料 (その3)



土石流の高さ : 0.66m
 想定される力の最大 : 10.99kN/m²

参考資料

土砂災害防止法施行令第二条の基準に該当する区域 「土砂災害警戒区域」	
土砂災害防止法施行令第三条の基準に該当する区域	
それ以外の区域	

N

 縮尺
 1:2,500

自然現象の種類	土石流	溪流番号	Ⅲ-0285
告示番号	第358号	溪流名	外旭川沢5
告示年月日	平成30年7月13日	所在地	秋田県秋田市外旭川字山崎

