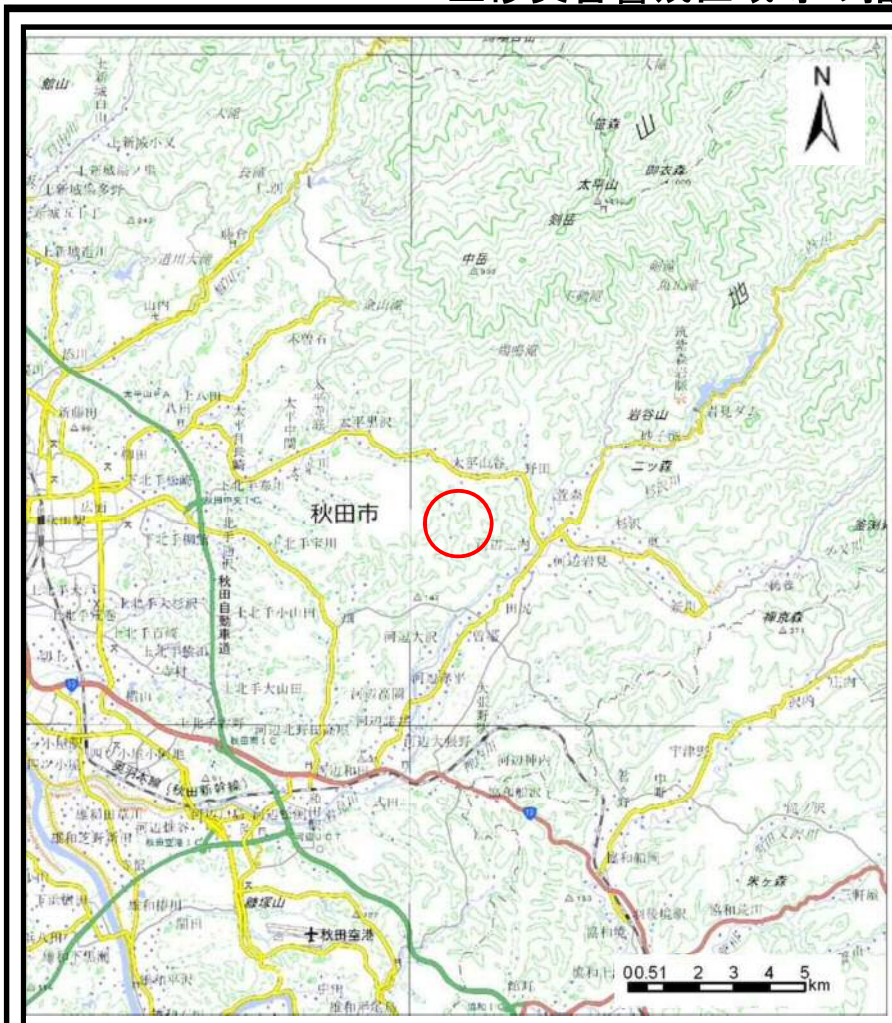
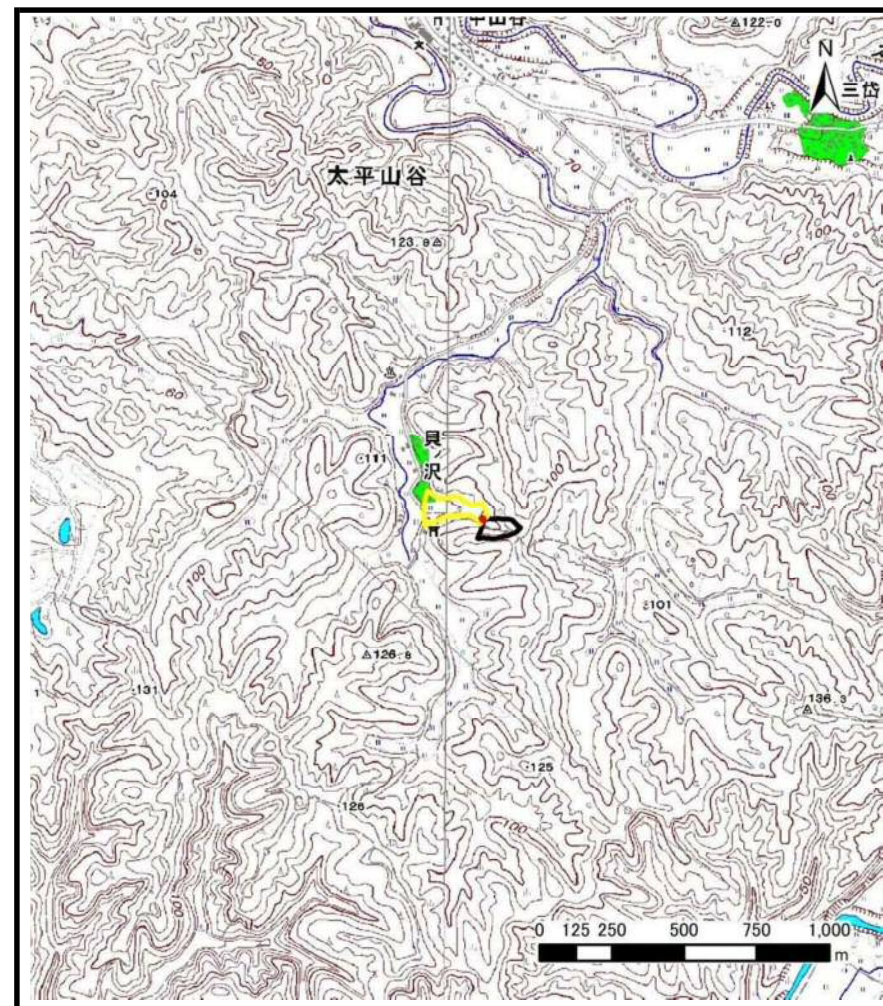


## 土砂災害警戒区域等の指定の公示に係る図書（その1）



(1/200,000)



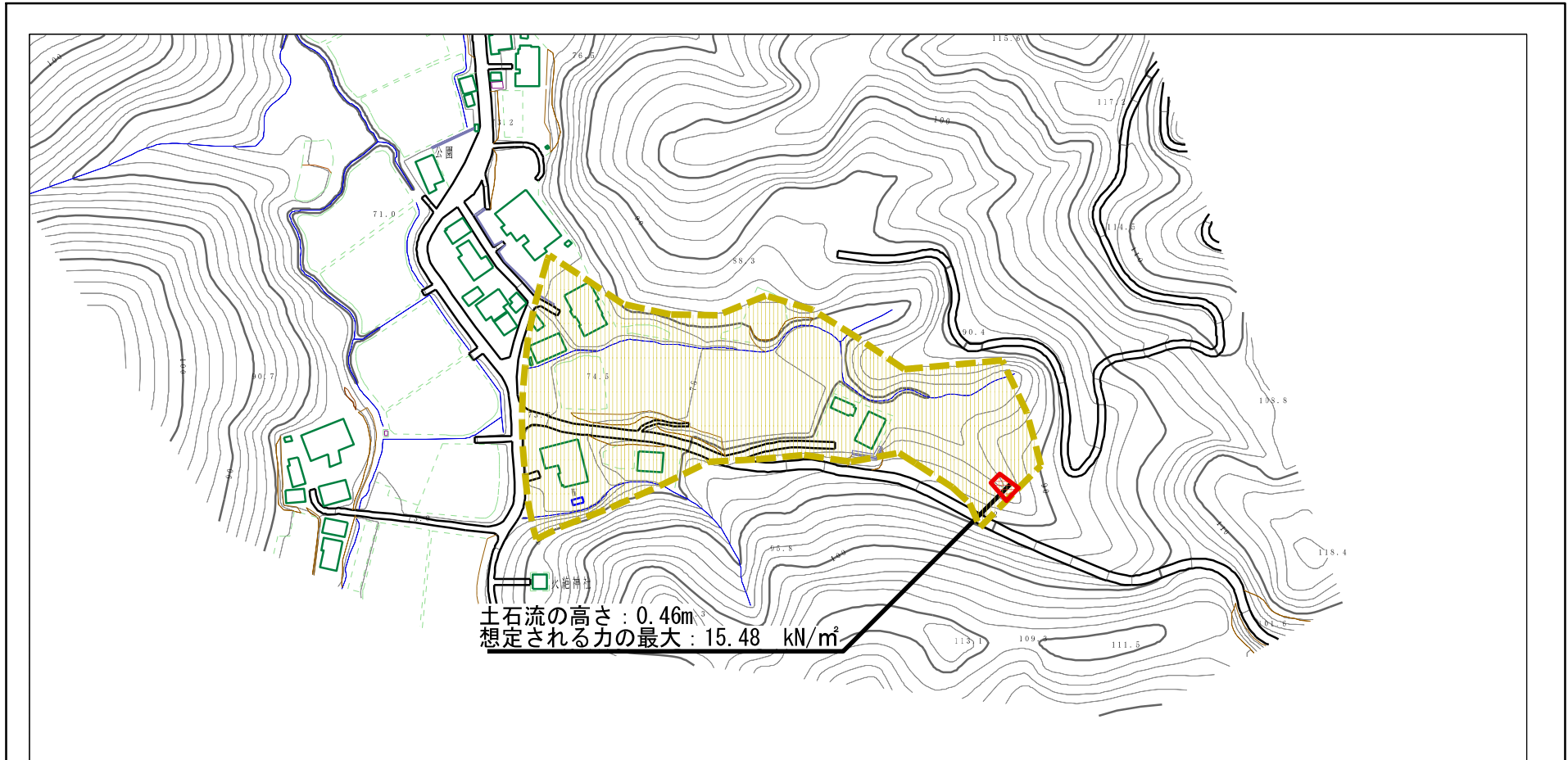
(1/25,000)

様式-1 (土)  
土砂災害警戒区域・土砂災害特別警戒区域 位置図

自然現象の種類	土石流
溪流番号	I-1094
溪流名	貝ノ沢沢
所在地	秋田県秋田市太平山谷字貝ノ沢

この地図は、国土地理院長の承認を得て、同院発行の電子地形図25000及び電子地形図20万を複製したものである。（承認番号 平29情複、第1336号）

## 土石災害警戒区域等の指定の公示に係る図書（その2）



様式-2（土） 土石災害警戒区域・土石災害特別警戒区域 区域図	土石災害防止法施行令第二条の基準に該当する区域			 縮尺 1:2,500	自然現象 の種類	土石流	溪流番号	I-1094
	土石災害防止 法施行令第三 条の基準に該 当する区域	土石流の高さが1mを超える場合、土石等の 移動による力が50kN/m <sup>2</sup> を超える区域			告示番号	第358号	溪流名	貝ノ沢沢
	それ以外の区域	土石流の高さが1mを超える場合、土石等の 移動による力が50kN/m <sup>2</sup> 以下の区域	 		告示年月日	平成30年7月13日	所在地	秋田県秋田市 太平山谷字貝ノ沢



## 参考資料 (その3)



土石流の高さ: 0.46m  
想定される力の最大: 15.48 kN/m<sup>2</sup>



参考資料	土砂災害防止法施行令第二条の基準に該当する区域		縮尺 1:2,500	自然現象の種類	土石流	溪流番号	I-1094
	土砂災害防止法施行令第三条の基準に該当する区域			告示番号	第358号	溪流名	貝ノ沢沢
	それ以外の区域			告示年月日	平成30年7月13日	所在地	秋田県秋田市 太平山谷字貝ノ沢

