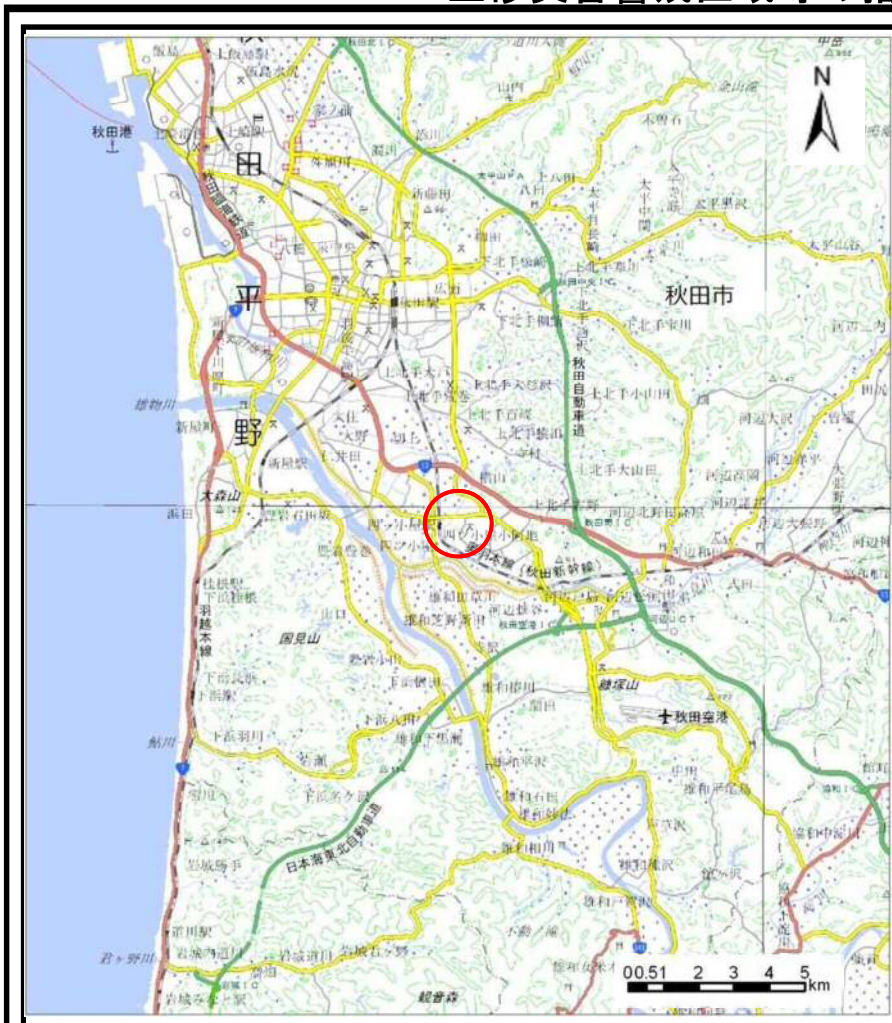
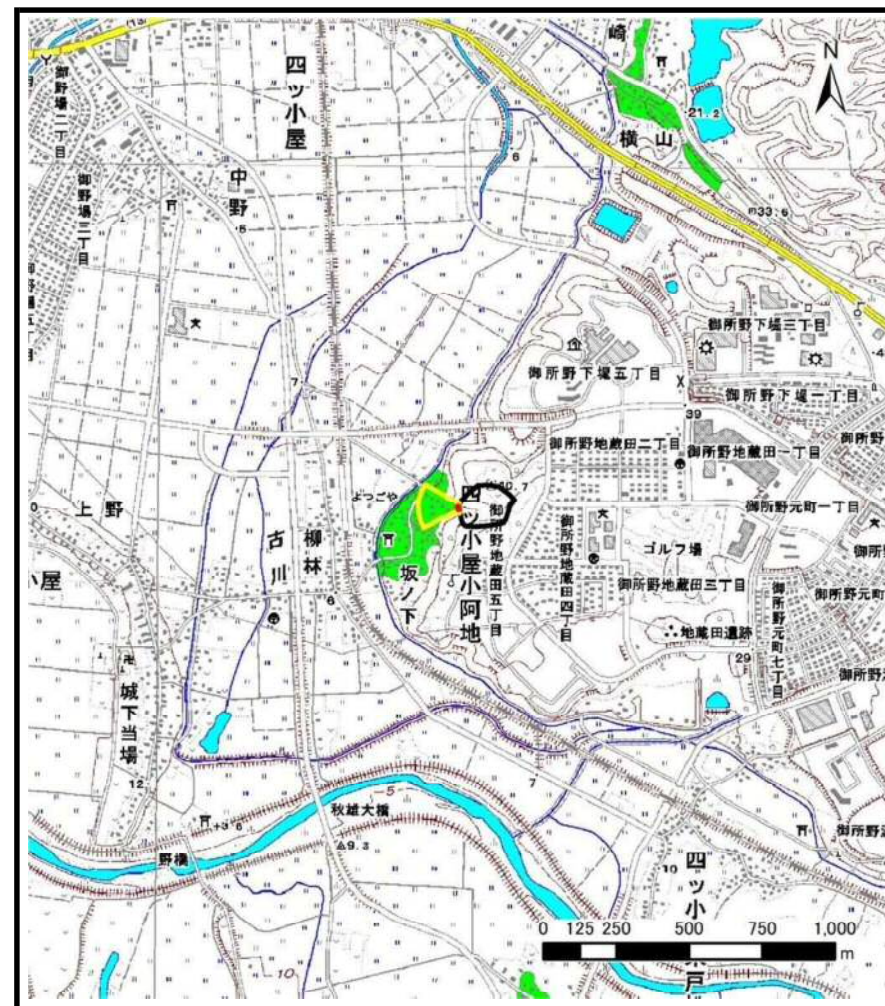


# 土砂災害警戒区域等の指定の公示に係る図書（その1）



(1/200,000)



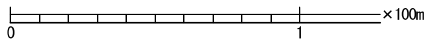
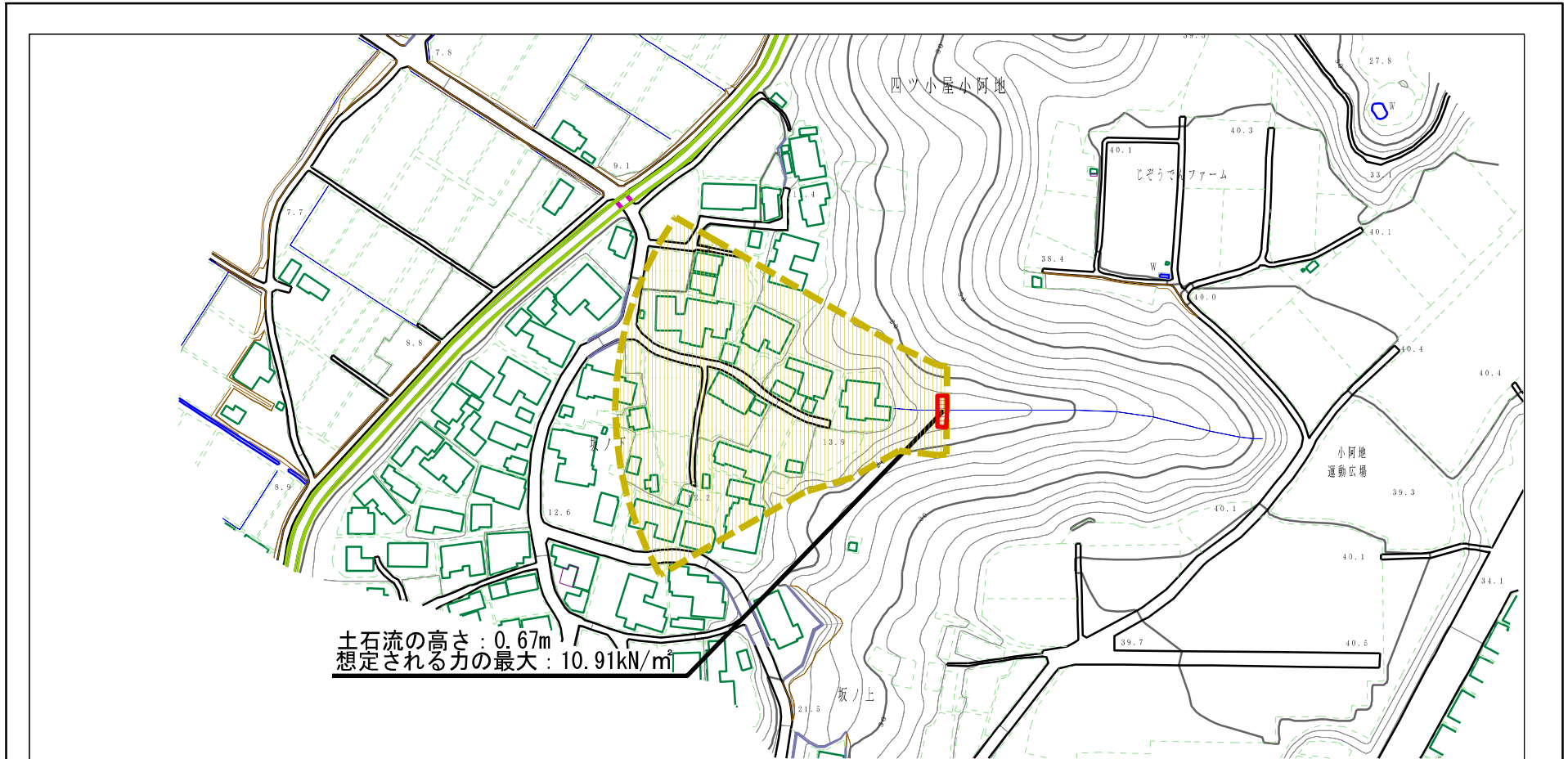
(1/25,000)

様式-1 (土)  
土砂災害警戒区域・土砂災害特別警戒区域 位置図

自然現象の種類	土石流
溪流番号	I-1132
溪流名	井戸の沢
所在地	秋田県秋田市四ツ小屋小阿地字坂ノ上及び坂ノ下

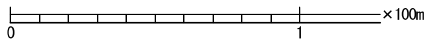
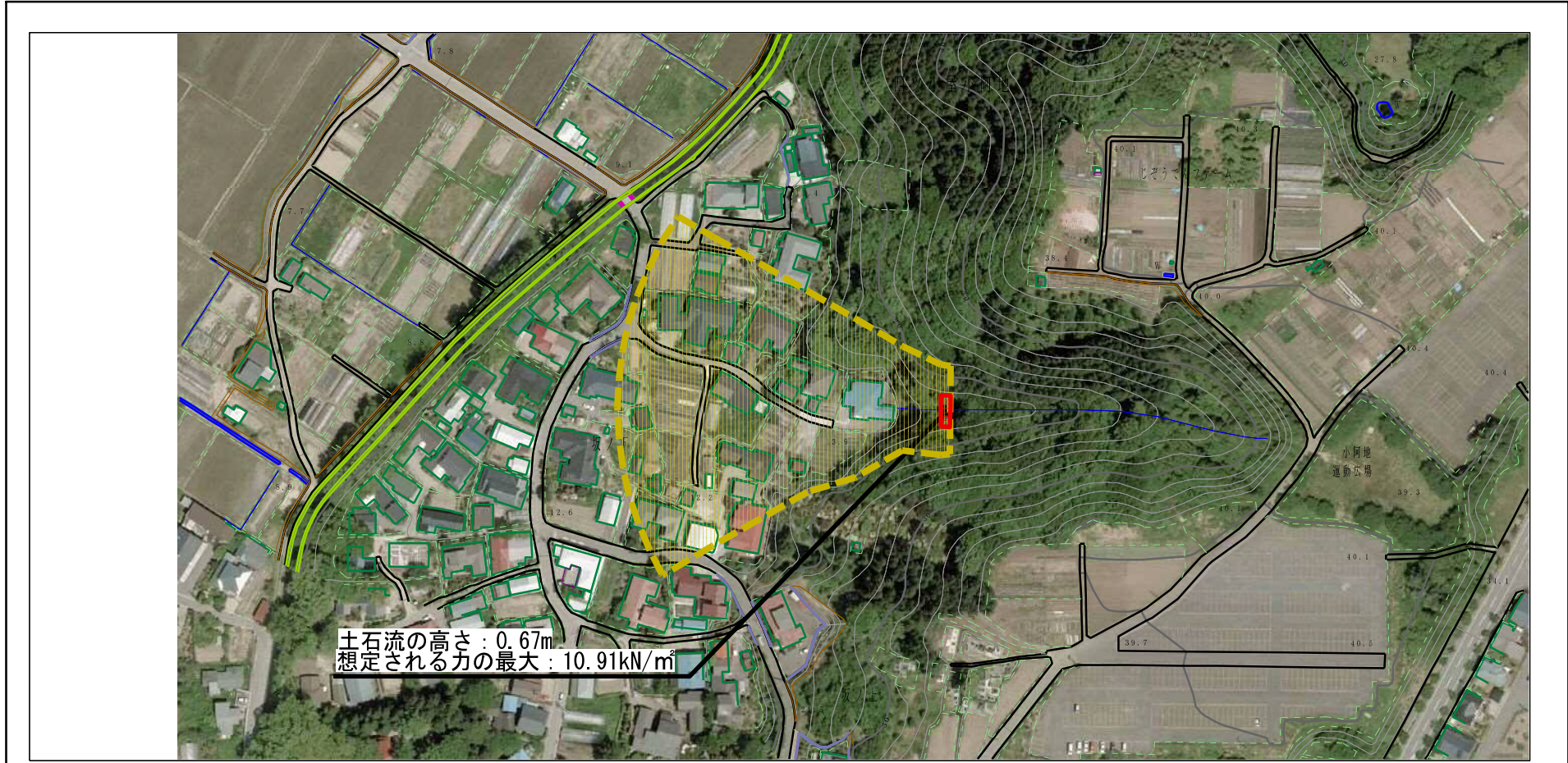
この地図は、国土地理院長の承認を得て、同院発行の電子地形図25000及び電子地形図20万を複製したものである。（承認番号 平29情複、第1336号）

# 土石災害警戒区域等の指定の公示に係る図書（その2）



様式-2 (土) 土石災害警戒区域・土石災害特別警戒区域 区域図	土石災害防止法施行令第2条の基準に該当する区域			自然現象の種類	土石流	溪流番号	I-1132	
	土石災害防止法施行令第3条の基準に該当する区域	土石流の高さが1mを超える場合、土石等の移動による力が50kN/mを超える区域		縮尺 1:2,500	告示番号	第358号	溪流名	井戸の沢
		土石流の高さが1mを超える場合、土石等の移動による力が50kN/m以下の区域			告示年月日	平成30年7月13日	所在地	秋田県秋田市四ツ小屋小阿地字坂ノ上及び坂ノ下
それ以外の区域								

## 参考資料 (その3)



参考資料	土石災害防止法施行令第二条の基準に該当する区域		   	  縮尺 1:2,500	自然現象の種類	土石流	溪流番号	I-1132
	土石災害防止法施行令第三条の基準に該当する区域	土石流の高さが1mを超える場合、土石等の移動による力が50kN/m <sup>2</sup> を超える区域			告示番号	第358号	溪流名	井戸の沢
	それ以外の区域	土石流の高さが1mを超える場合、土石等の移動による力が50kN/m <sup>2</sup> 以下の区域			告示年月日	平成30年7月13日	所在地	秋田県秋田市四ツ小屋小阿地字坂ノ上及び坂ノ下

