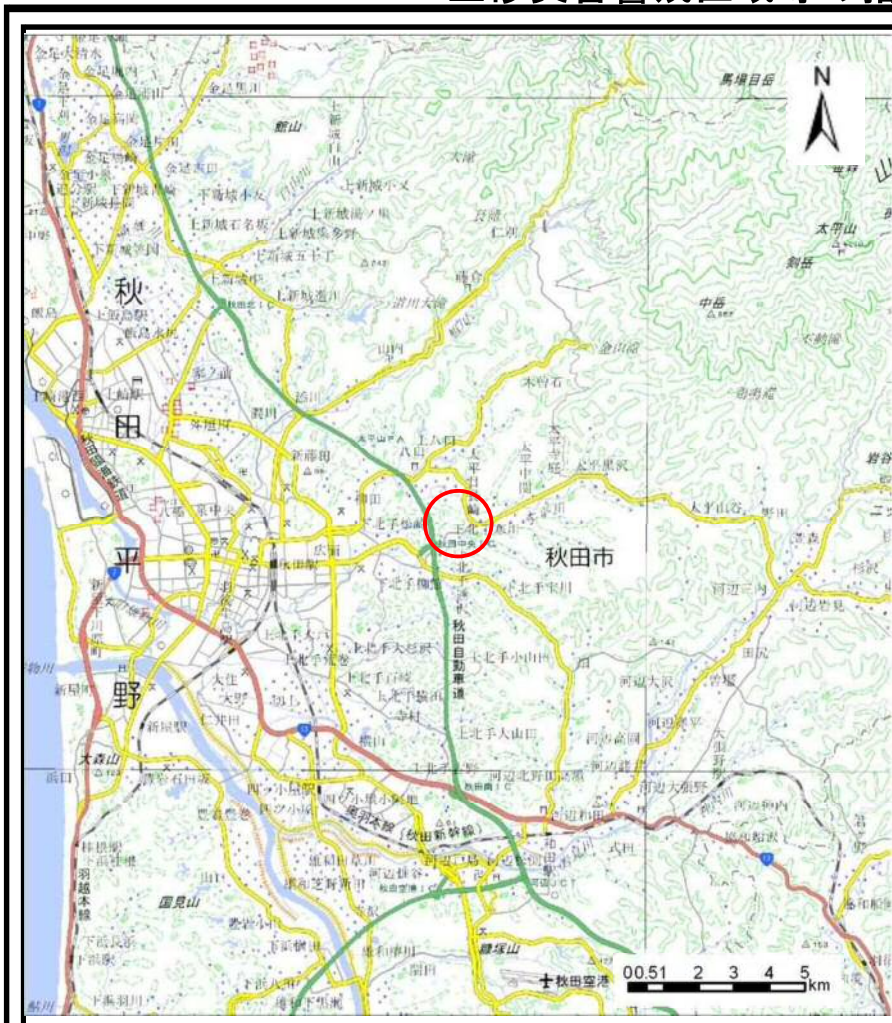
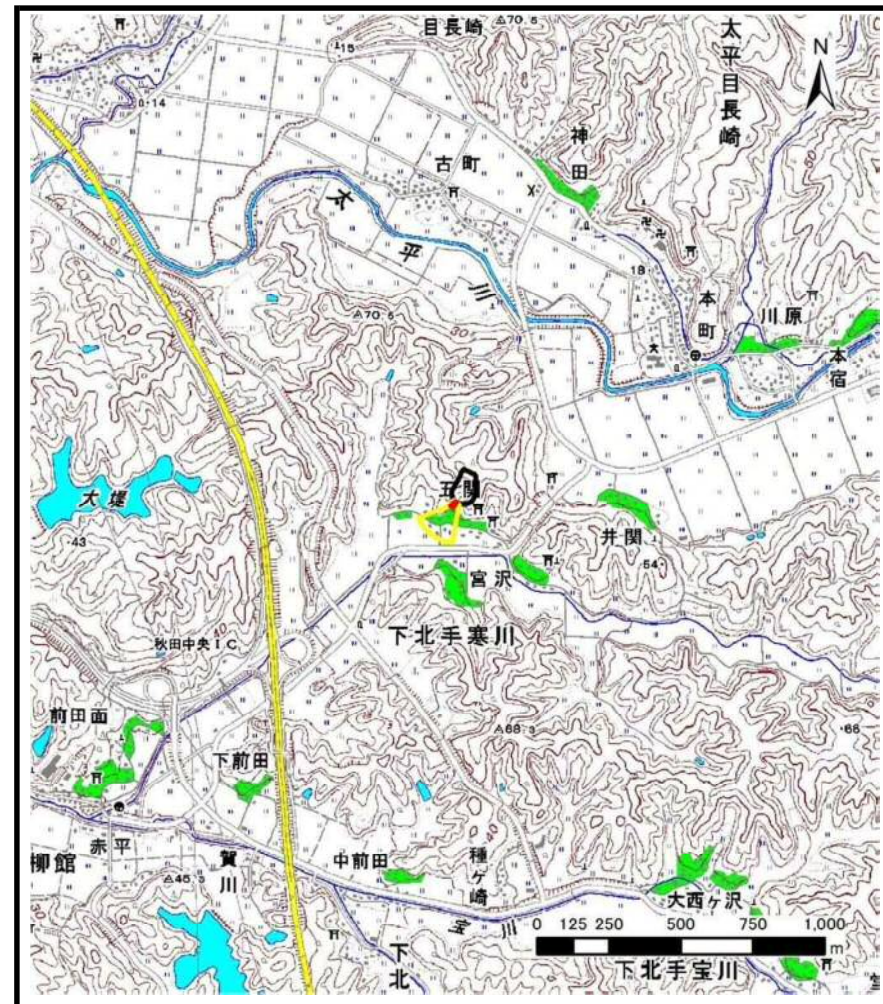


土砂災害警戒区域等の指定の公示に係る図書（その1）



(1/200,000)



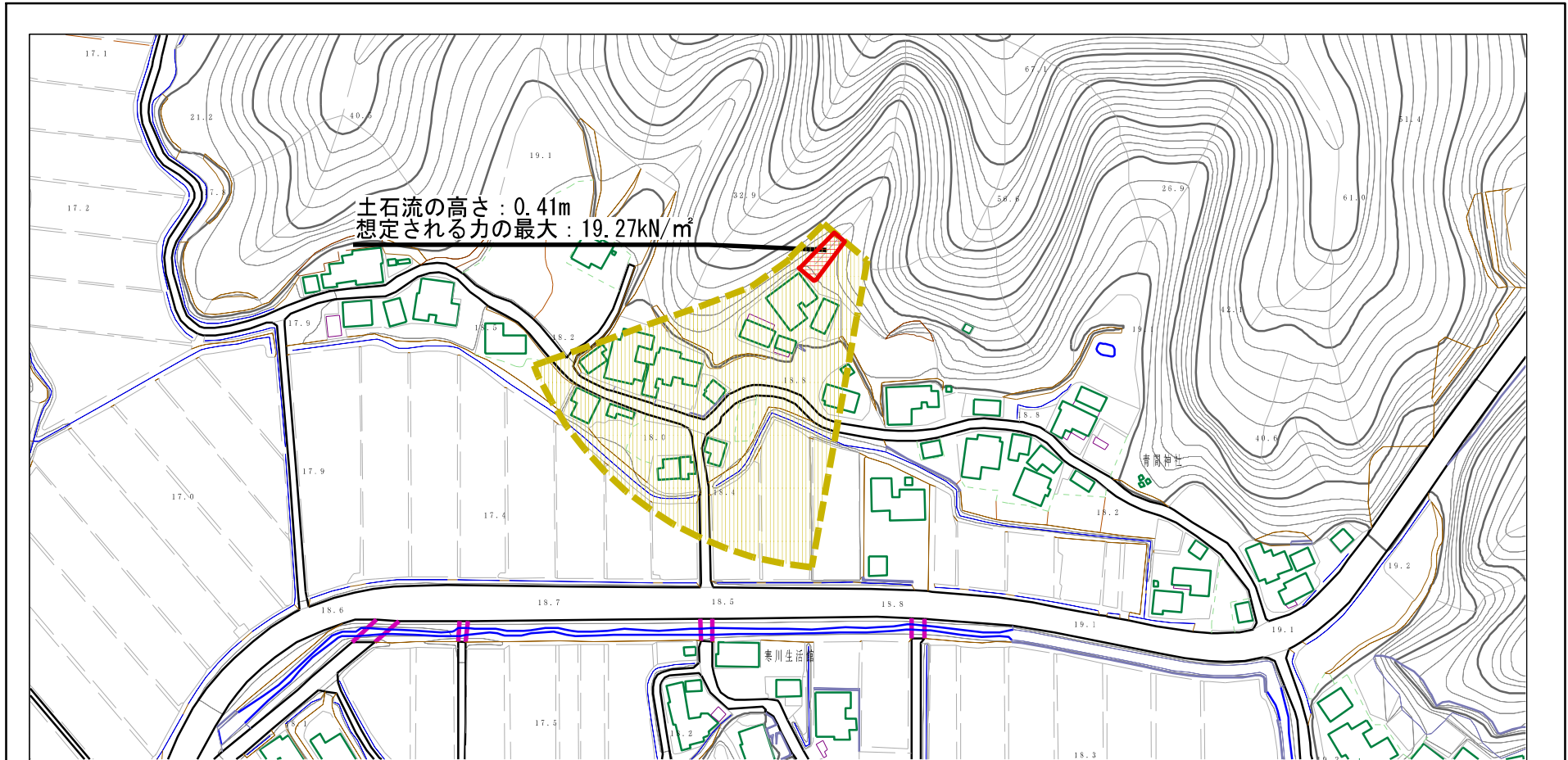
(1/25,000)

様式-1 (土)
土砂災害警戒区域・土砂災害特別警戒区域 位置図

自然現象の種類	土石流
溪流番号	II-1187
溪流名	五関沢2
所在地	秋田県秋田市下北手寒川字五関及び寒川

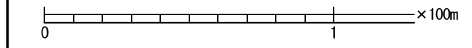
この地図は、国土地理院長の承認を得て、同院発行の電子地形図25000及び電子地形図20万を複製したものである。（承認番号 平29情複、第1336号）

土石災害警戒区域等の指定の公示に係る図書（その2）



様式-2（土） 土石災害警戒区域・土石災害特別警戒区域 区域図	土石災害防止法施行令第二条の基準に該当する区域			 縮尺 1:2,500	自然現象 の種類	土石流	溪流番号	II-1187	
	土石災害防止 法施行令第三 条の基準に該 当する区域	土石流の高さが1mを超える場合、土石等の 移動による力が50kN/m ² を超える区域			告示番号	第358号	溪流名	五関沢2	所在地 秋田県秋田市下北手寒川 字五関及び寒川
	土石流の高さが1mを超える場合、土石等の 移動による力が50kN/m ² 以下の区域	それ以外の区域			告示年月日	平成30年7月13日	所在地		

参考資料 (その3)



参考資料		土砂災害防止法施行令第二条の基準に該当する区域		縮尺 1:2,500	自然現象の種類	土石流	溪流番号	Ⅱ-1187		
	土砂災害防止法施行令第三条の基準に該当する区域	土石流の高さが1mを超える場合、土石等の移動による力が50kN/mを超える区域			告示番号	第358号	告示年月日	平成30年7月13日	溪流名	五関沢2
		土石流の高さが1mを超える場合、土石等の移動による力が50kN/m以下の区域							所在地	秋田県秋田市下北手寒川字五関及び寒川
	それ以外の区域									

