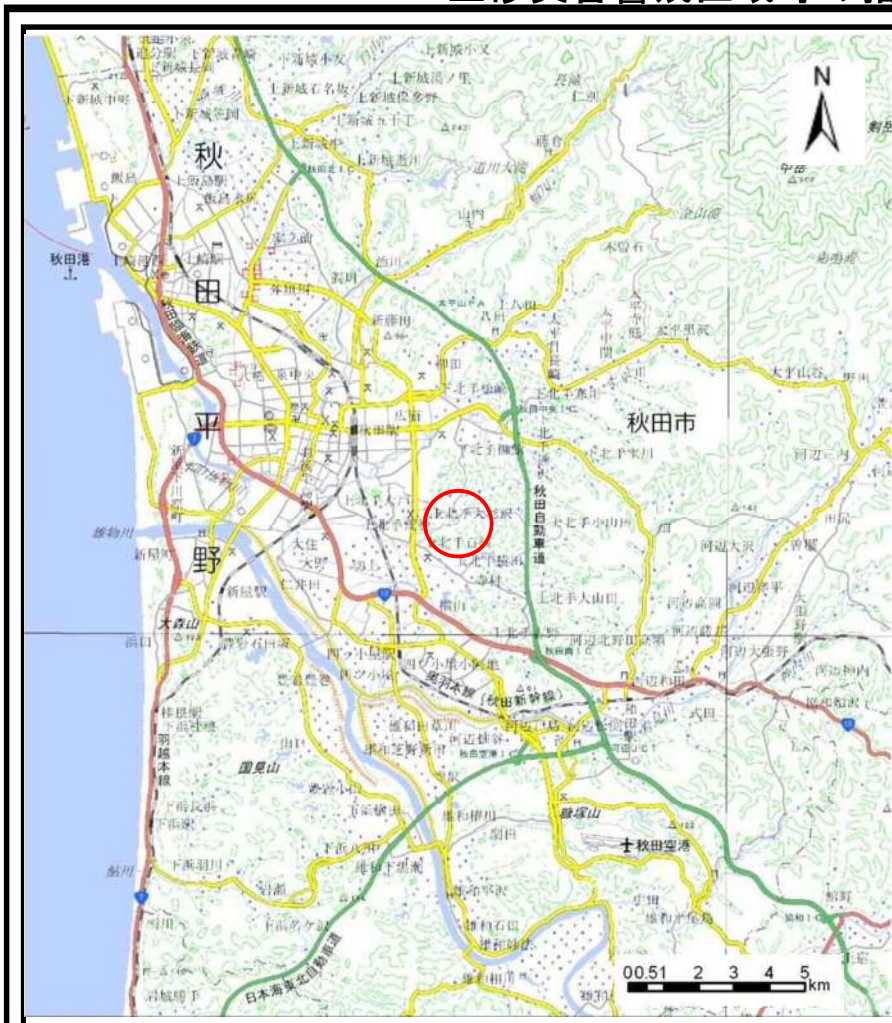


土砂災害警戒区域等の指定に係る図書（その1）



(1/200,000)



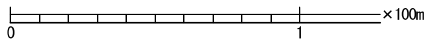
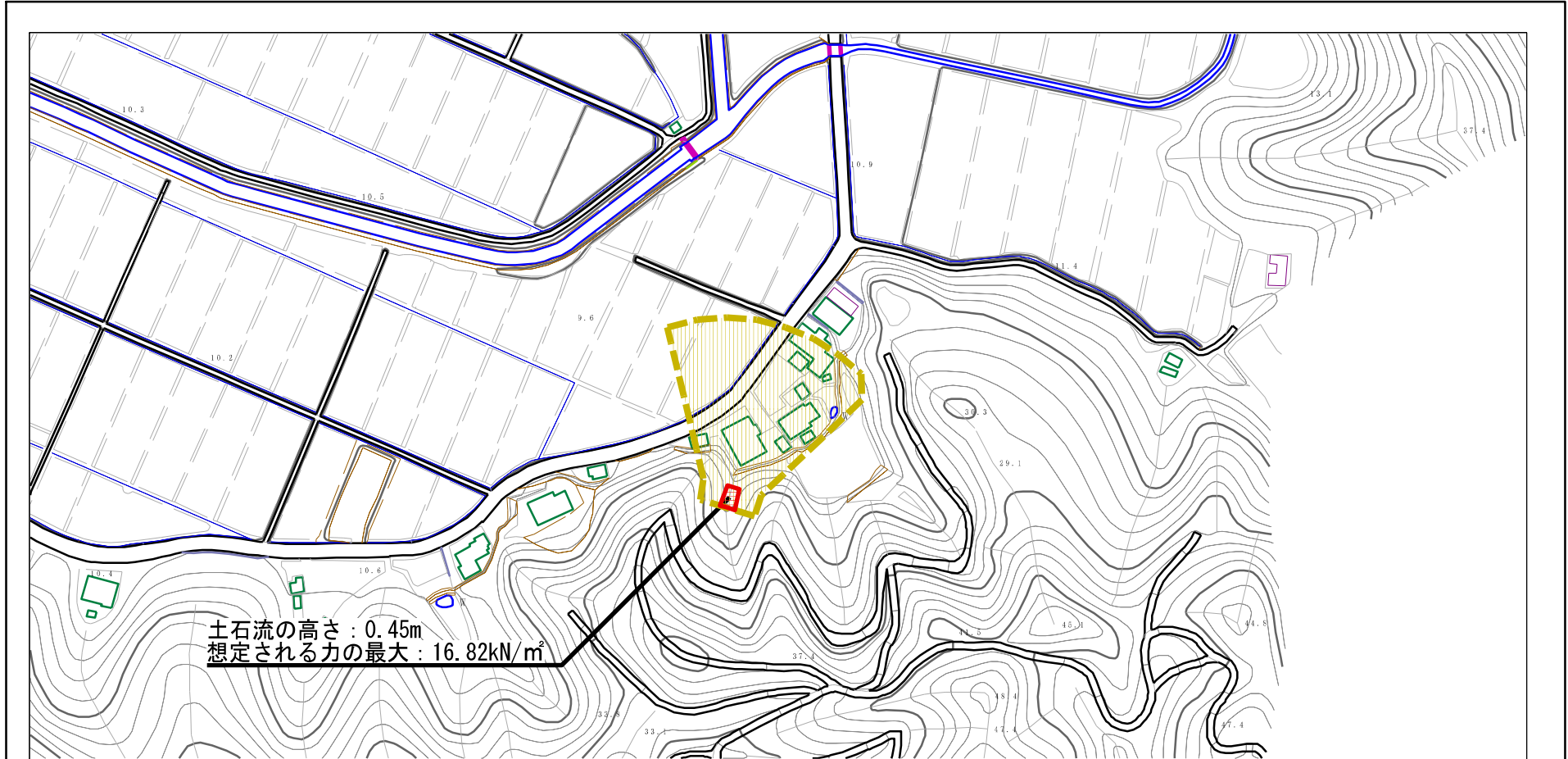
(1/25,000)

様式-1 (土)
土砂災害警戒区域・土砂災害特別警戒区域 位置図

自然現象の種類	土石流
溪流番号	II-1222
溪流名	境田沢1
所在地	秋田県秋田市上北手百崎字境田

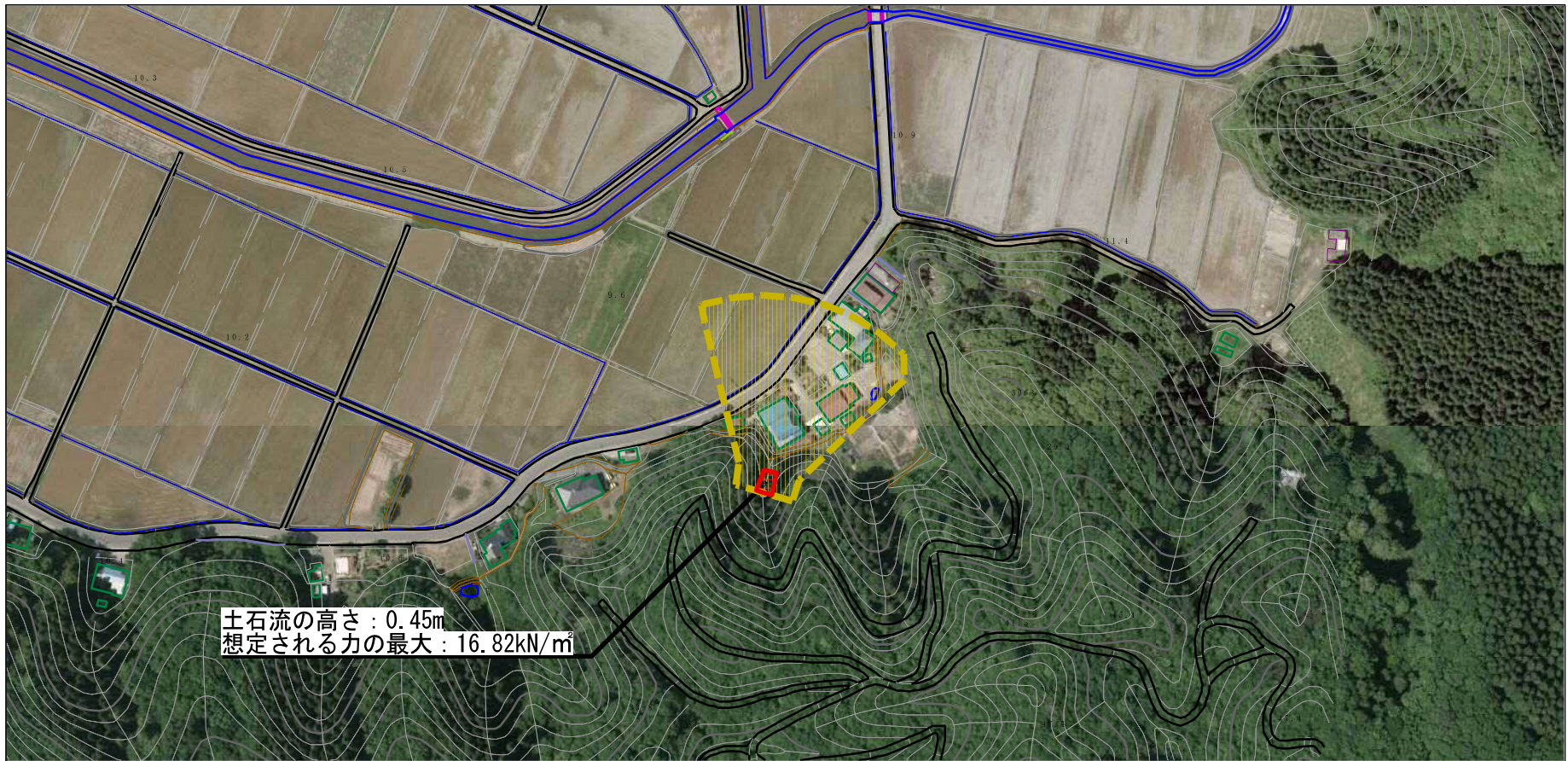
この地図は、国土地理院長の承認を得て、同院発行の電子地形図25000及び電子地形図20万を複製したものである。（承認番号 平29情複、第1336号）

土石災害警戒区域等の指定の公示に係る図書（その2）

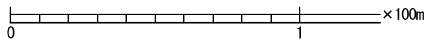


様式-2（土） 土石災害警戒区域・土石災害特別警戒区域 区域図	土石災害防止法施行令第二条の基準に該当する区域			 縮尺 1:2,500	自然現象 の種類	土石流	溪流番号	II-1222	
		土石流の高さが1mを超える場合、土石等の移動による力が50kN/m ² を超える区域			告示番号	第358号	溪流名	境田沢1	
		土石流の高さが1mを超える場合、土石等の移動による力が50kN/m ² 以下の区域			告示年月日	平成30年7月13日	所在地	秋田県秋田市 上北手百崎字境田	
	それ以外の区域								

参考資料 (その3)



土石流の高さ：0.45m
 想定される力の最大：16.82kN/m²



参考資料

土砂災害防止法施行令第二条の基準に該当する区域

土砂災害防止法施行令第三条の基準に該当する区域

土石流の高さが1mを超える場合、土石等の移動による力が50kN/m²を超える区域
 土石流の高さが1mを超える場合、土石等の移動による力が50kN/m²以下の区域
 それ以外の区域



縮尺
1:2,500

自然現象の種類

告示番号

告示年月日

土石流

第358号

平成30年7月13日

溪流番号

溪流名

所在地

II-1222

境田沢1

秋田県秋田市
上北手百崎字境田

