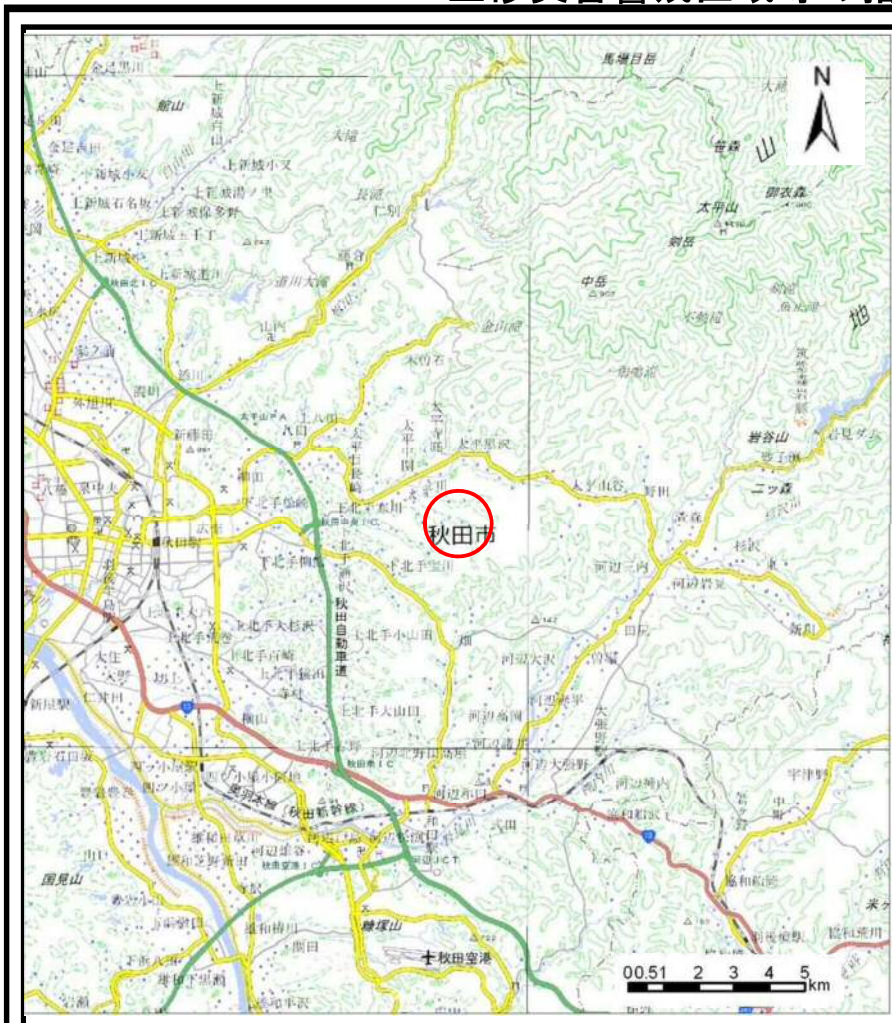
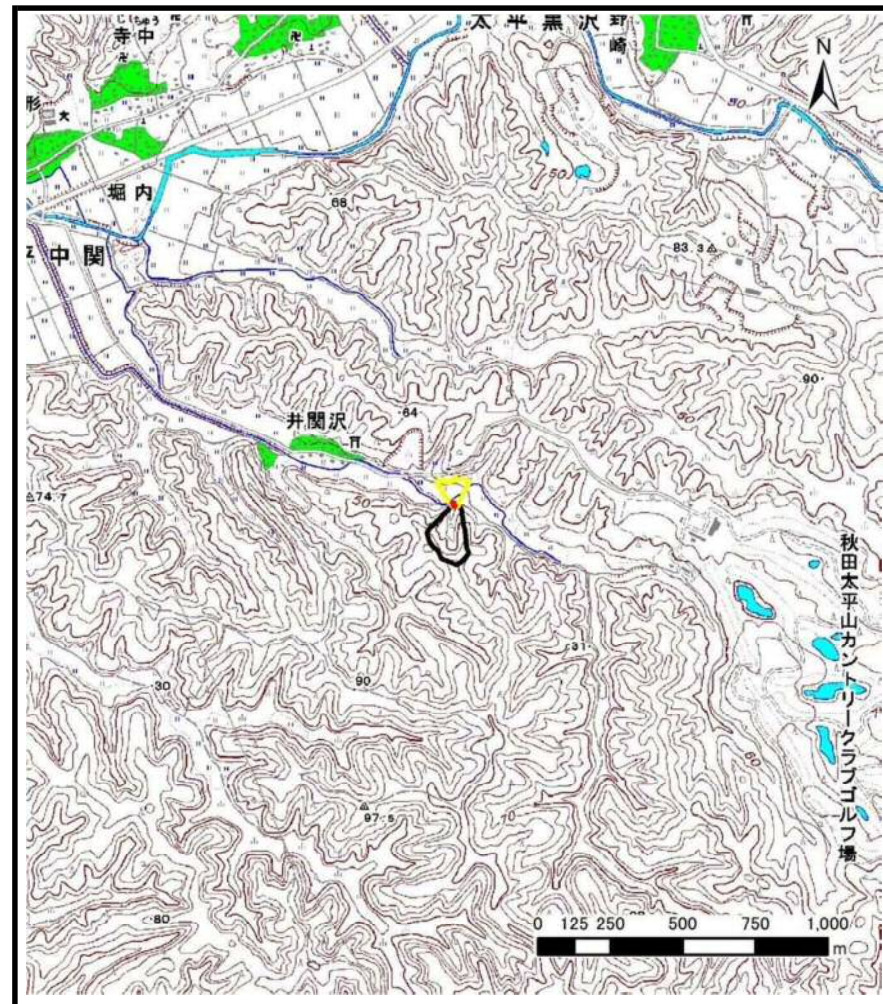


土砂災害警戒区域等の指定の公示に係る図書（その1）



(1/200,000)

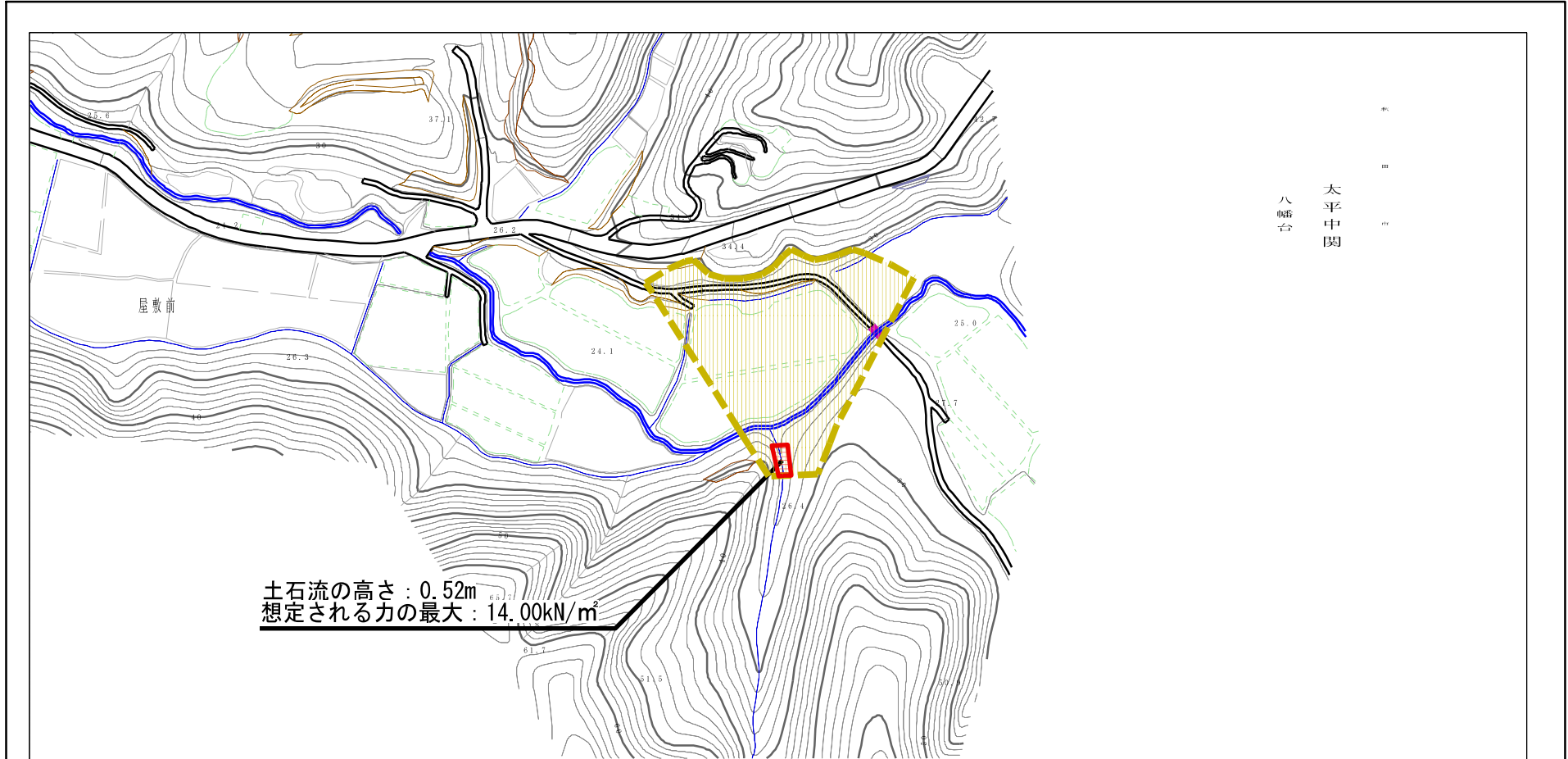


(1/25,000)

様式-1 (土) 土砂災害警戒区域・土砂災害特別警戒区域 位置図	自然現象の種類	土石流
	溪流番号	Ⅲ-0258
	溪流名	太平中関沢1
	所在地	秋田県秋田市太平中関字屋敷前及び八幡台

この地図は、国土地理院長の承認を得て、同院発行の電子地形図25000及び電子地形図20万を複製したものである。（承認番号 平29情複、第1336号）

土石災害警戒区域等の指定の公示に係る図書（その2）



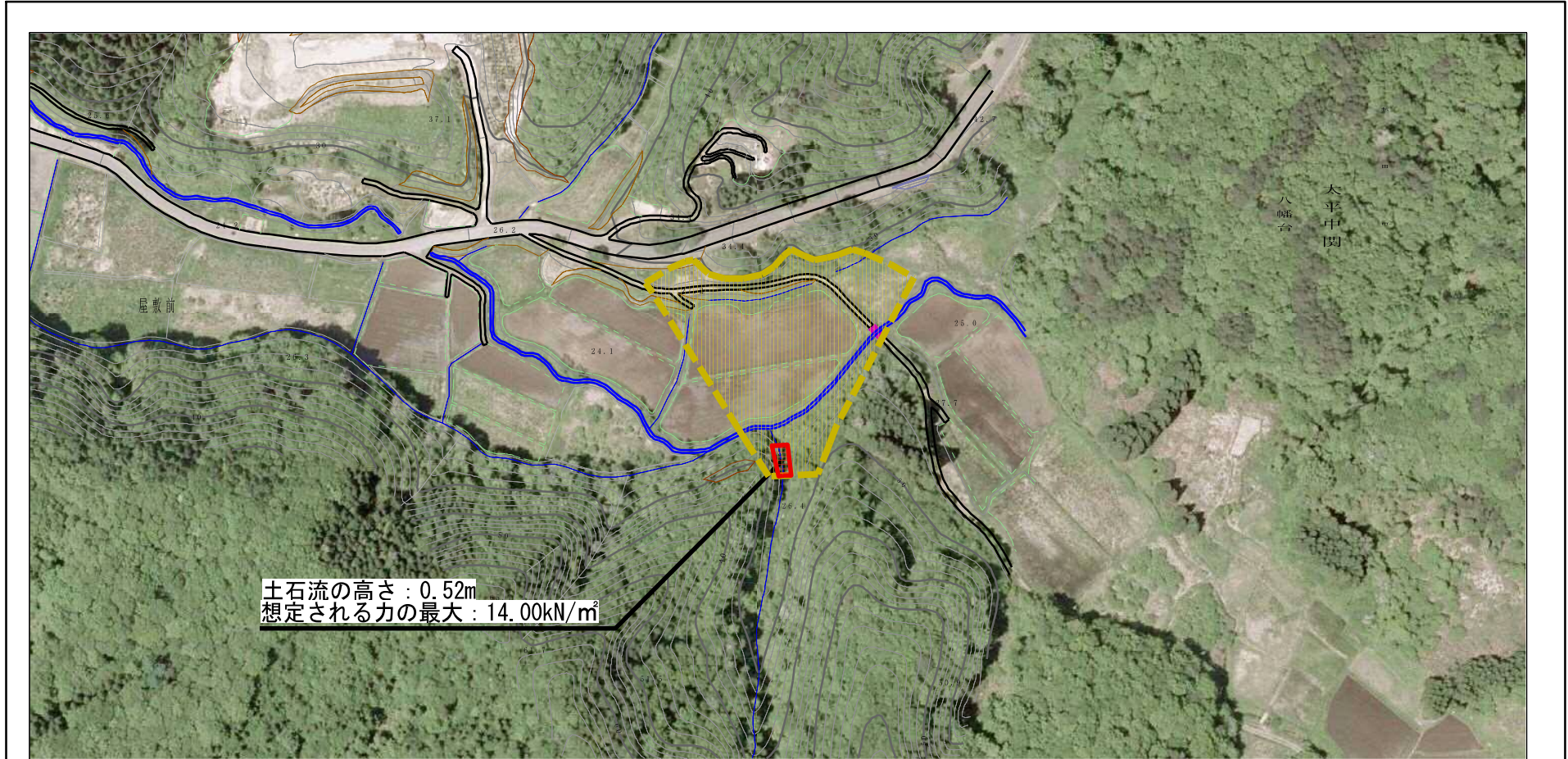
八幡台
太平中関




土石流の高さ：0.52m
想定される力の最大：14.00kN/m²



様式-2（土） 土石災害警戒区域・土石災害特別警戒区域 区域図	土石災害防止法施行令第二条の基準に該当する区域			自然現象の種類	土石流	溪流番号	Ⅲ-0258	
	土石災害防止法施行令第三条の基準に該当する区域	土石流の高さが1mを超える場合、土石等の移動による力が50kN/m ² を超える区域		縮尺 1:2,500	告示番号	第358号	溪流名	太平中関沢1
		土石流の高さが1mを超える場合、土石等の移動による力が50kN/m ² 以下の区域			告示年月日	平成30年7月13日	所在地	秋田県秋田市太平中関 字屋敷前及び八幡台
それ以外の区域								

参考資料（その3）



参考資料	土石災害防止法施行令第二条の基準に該当する区域		 縮尺 1:2,500	自然現象の種類	土石流	溪流番号	Ⅲ-0258	
	土石災害防止法施行令第三条の基準に該当する区域	土石流の高さが1mを超える場合、土石等の移動による力が50kN/m ² を超える区域			告示番号	第358号	溪流名	太平中関沢1
		土石流の高さが1mを超える場合、土石等の移動による力が50kN/m ² 以下の区域			告示年月日	平成30年7月13日	所在地	秋田県秋田市太平中関 字屋敷前及び八幡台
	それ以外の区域	