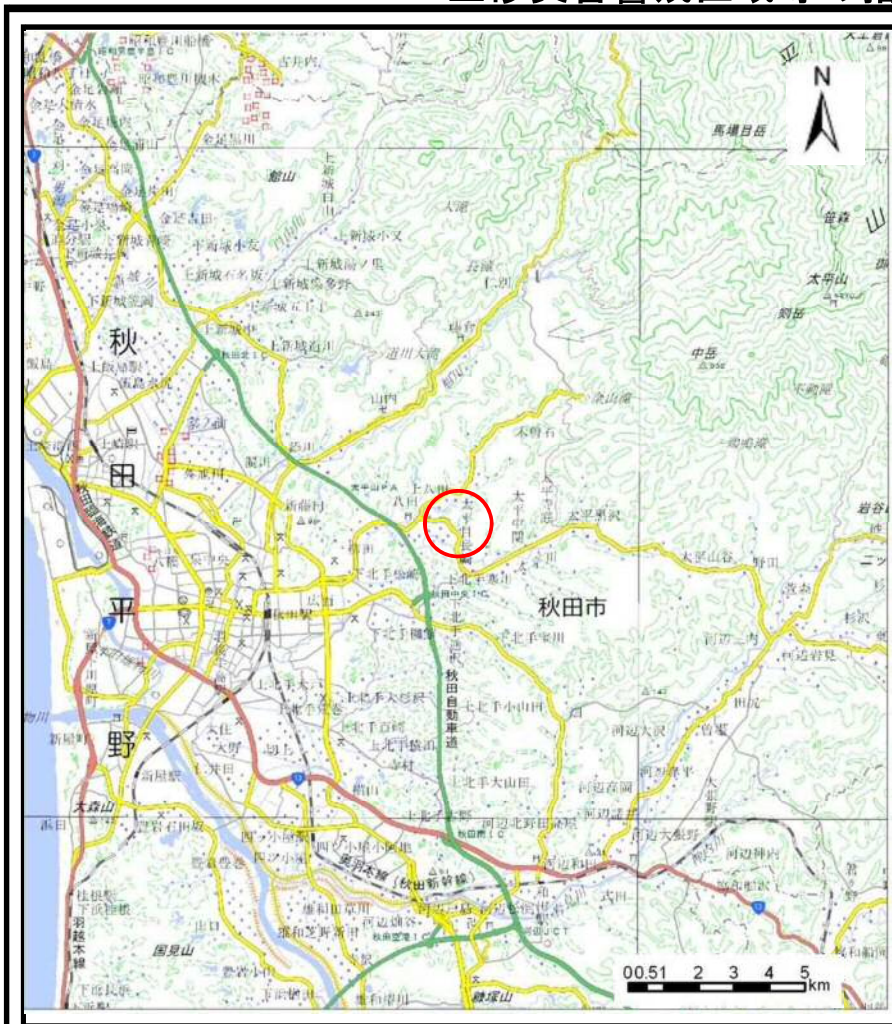
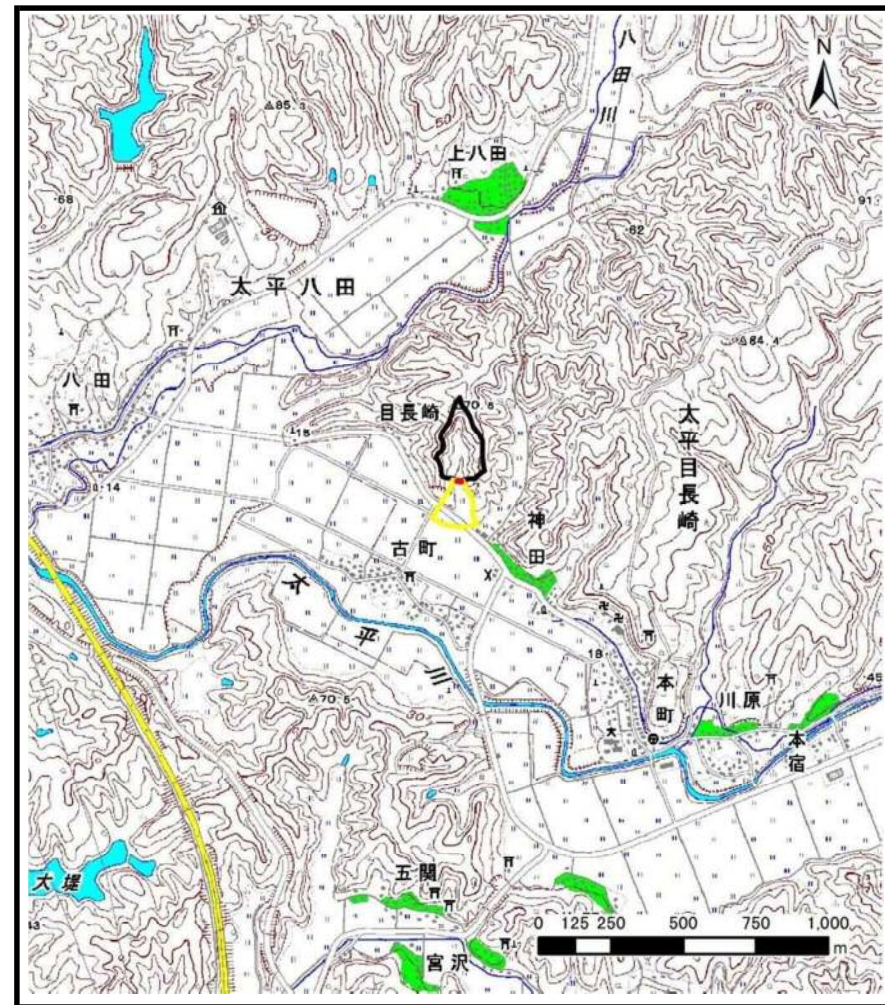


土砂災害警戒区域等の指定の公示に係る図書（その1）



(1/200,000)



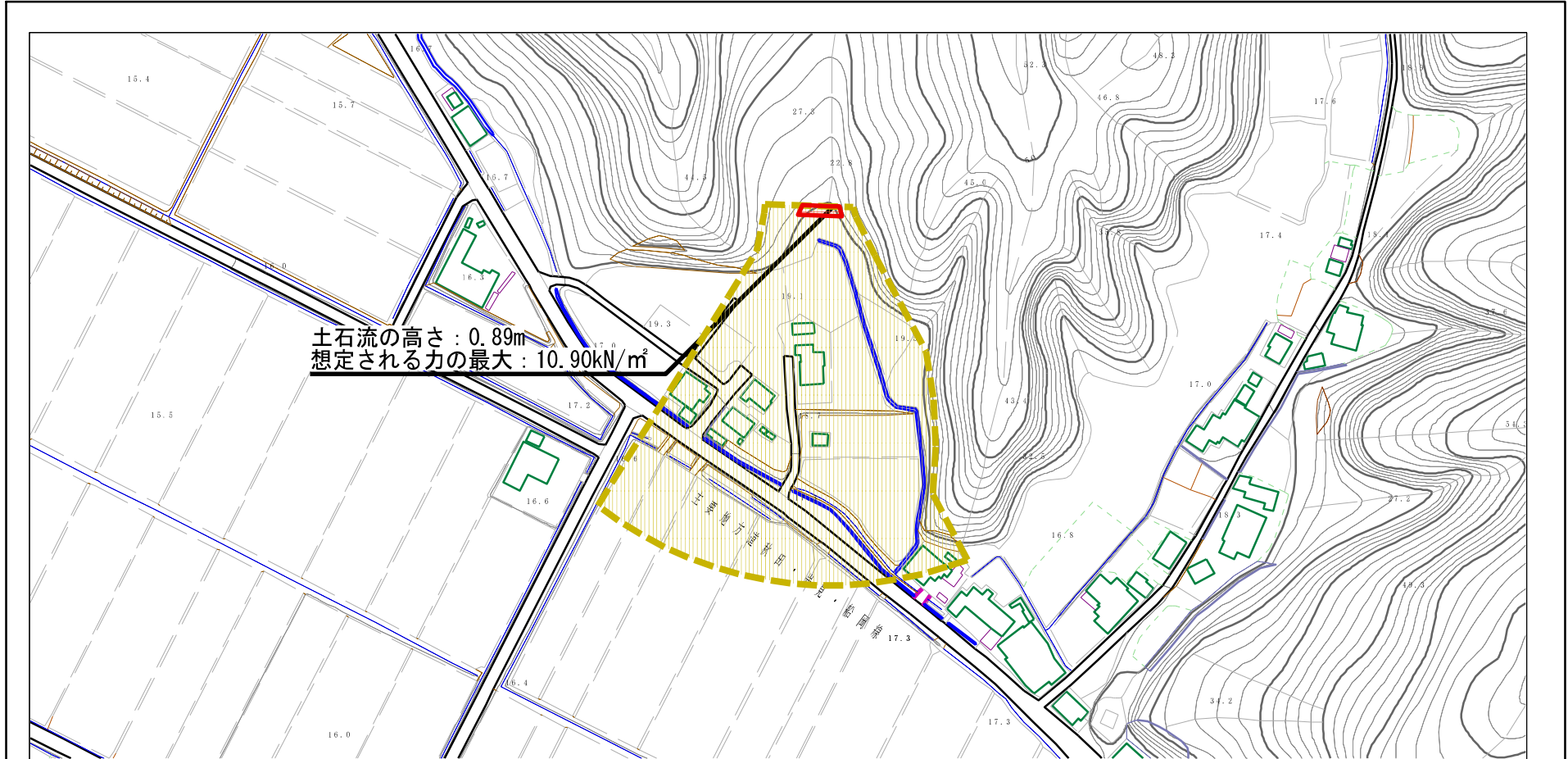
(1/25,000)


様式-1 (土)
土砂災害警戒区域・土砂災害特別警戒区域 位置図

自然現象の種類	土石流
溪流番号	Ⅲ-0263
溪流名	太平目長崎沢2
所在地	秋田県秋田市太平目長崎字大根沢、長橋及び目長崎

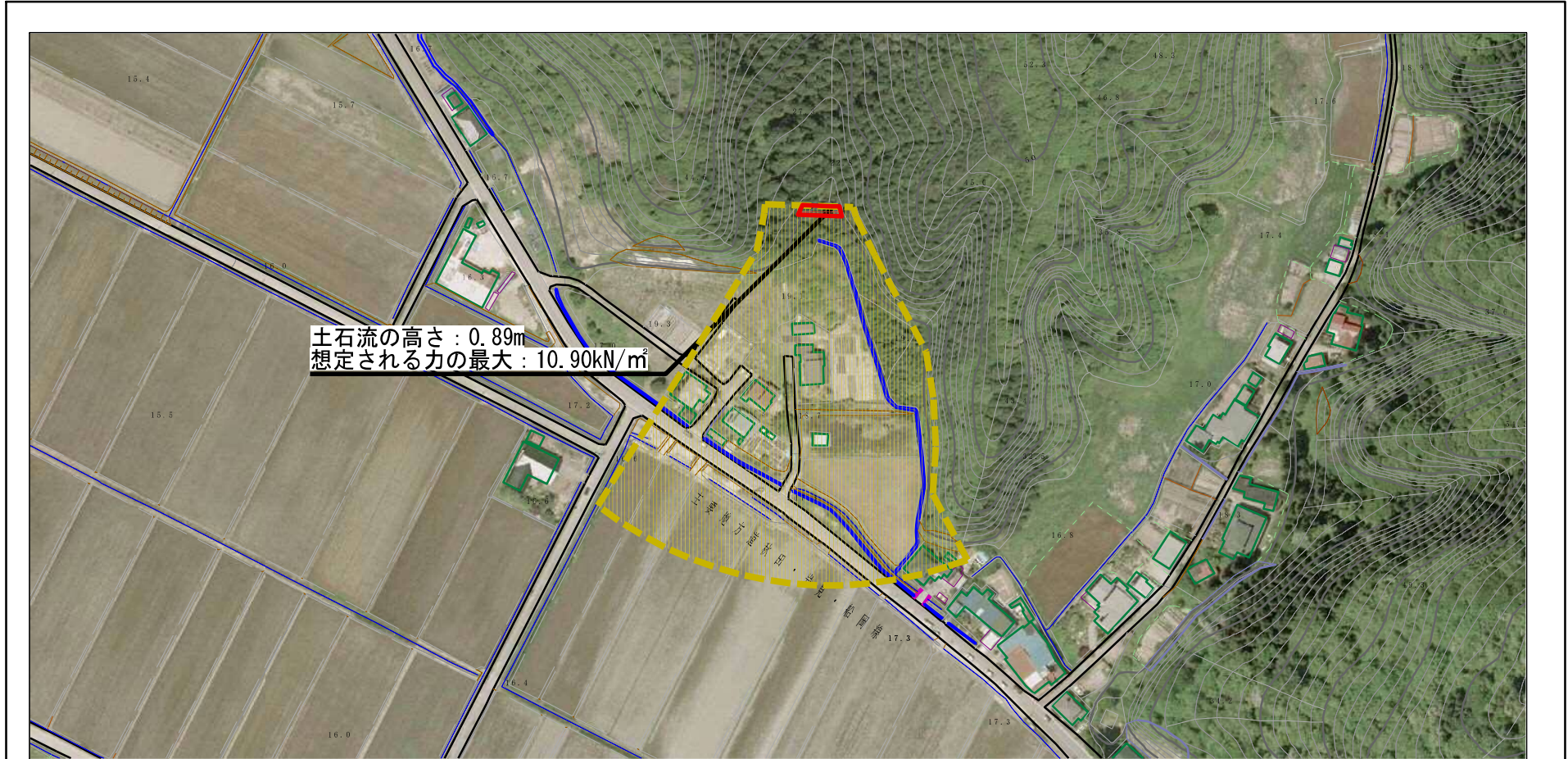
この地図は、国土地理院長の承認を得て、同院発行の電子地形図25000及び電子地形図20万を複製したものである。（承認番号 平29情複、第1336号）


土石災害警戒区域等の指定の公示に係る図書（その2）



様式-2（土） 土石災害警戒区域・土石災害特別警戒区域 区域図	土石災害防止法施行令第2条の基準に該当する区域		 縮尺 1:2,500	自然現象の種類 土石流	溪流番号 Ⅲ-0263
	土石災害防止法施行令第3条の基準に該当する区域	土石流の高さが1mを超える場合、土石等の移動による力が50kN/mを超える区域		告示番号 第358号	溪流名 太平目長崎沢2
		土石流の高さが1mを超える場合、土石等の移動による力が50kN/m以下の区域		告示年月日 平成30年7月13日	所在地 秋田県秋田市太平目長崎字大根沢、長橋及び目長崎
それ以外の区域					

参考資料 (その3)



参考資料	土砂災害防止法施行令第二条の基準に該当する区域		 縮尺 1:2,500	自然現象の種類	土石流	溪流番号	Ⅲ-0263
	土砂災害防止法施行令第三条の基準に該当する区域	土石流の高さが1mを超える場合、土石等の移動による力が50kN/m ² を超える区域		告示番号	第358号	溪流名	太平目長崎沢2
		土石流の高さが1mを超える場合、土石等の移動による力が50kN/m ² 以下の区域		告示年月日	平成30年7月13日	所在地	秋田県秋田市太平目長崎宇大根沢、長橋及び目長崎
	それ以外の区域						

