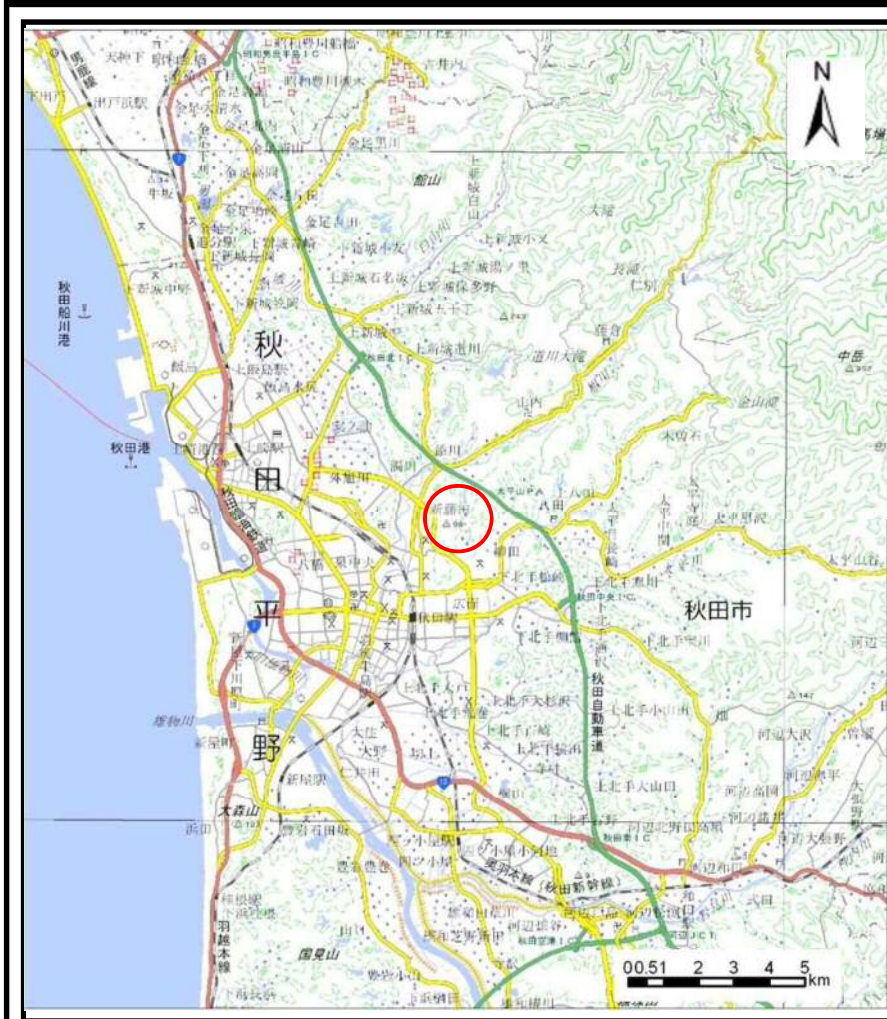
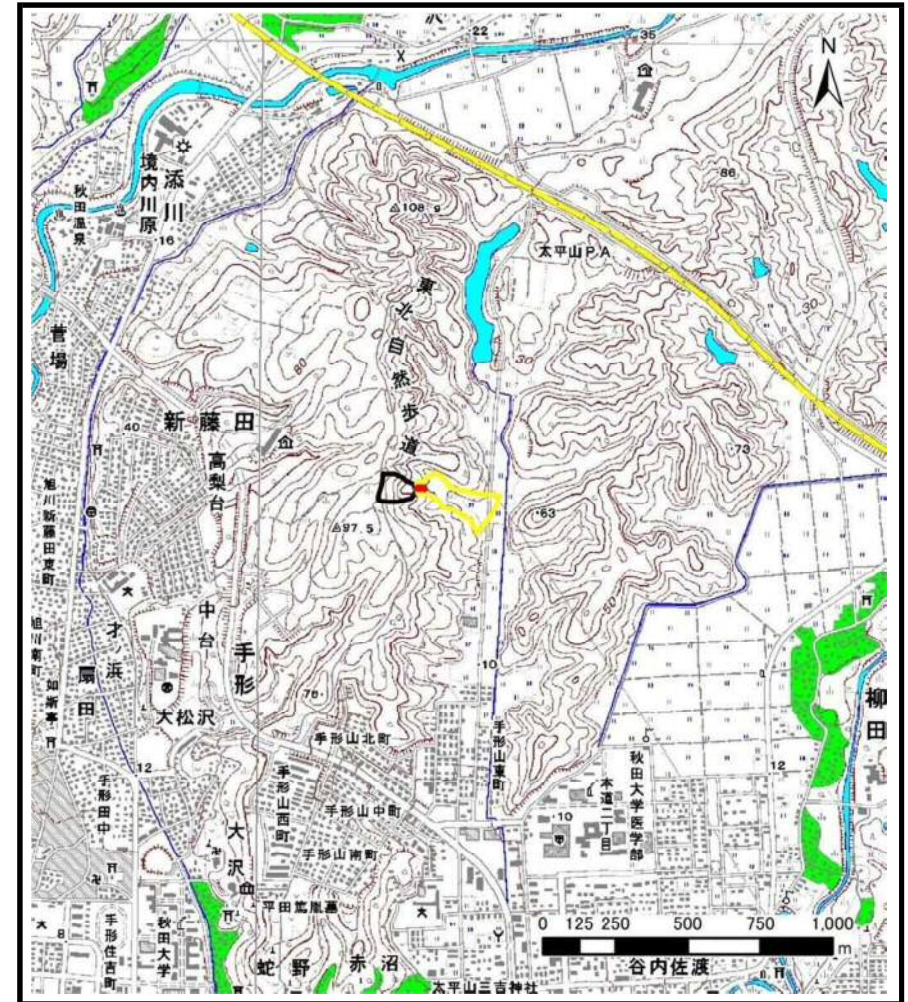


# 土砂災害警戒区域等の指定の公示に係る図書（その1）



(1/200,000)



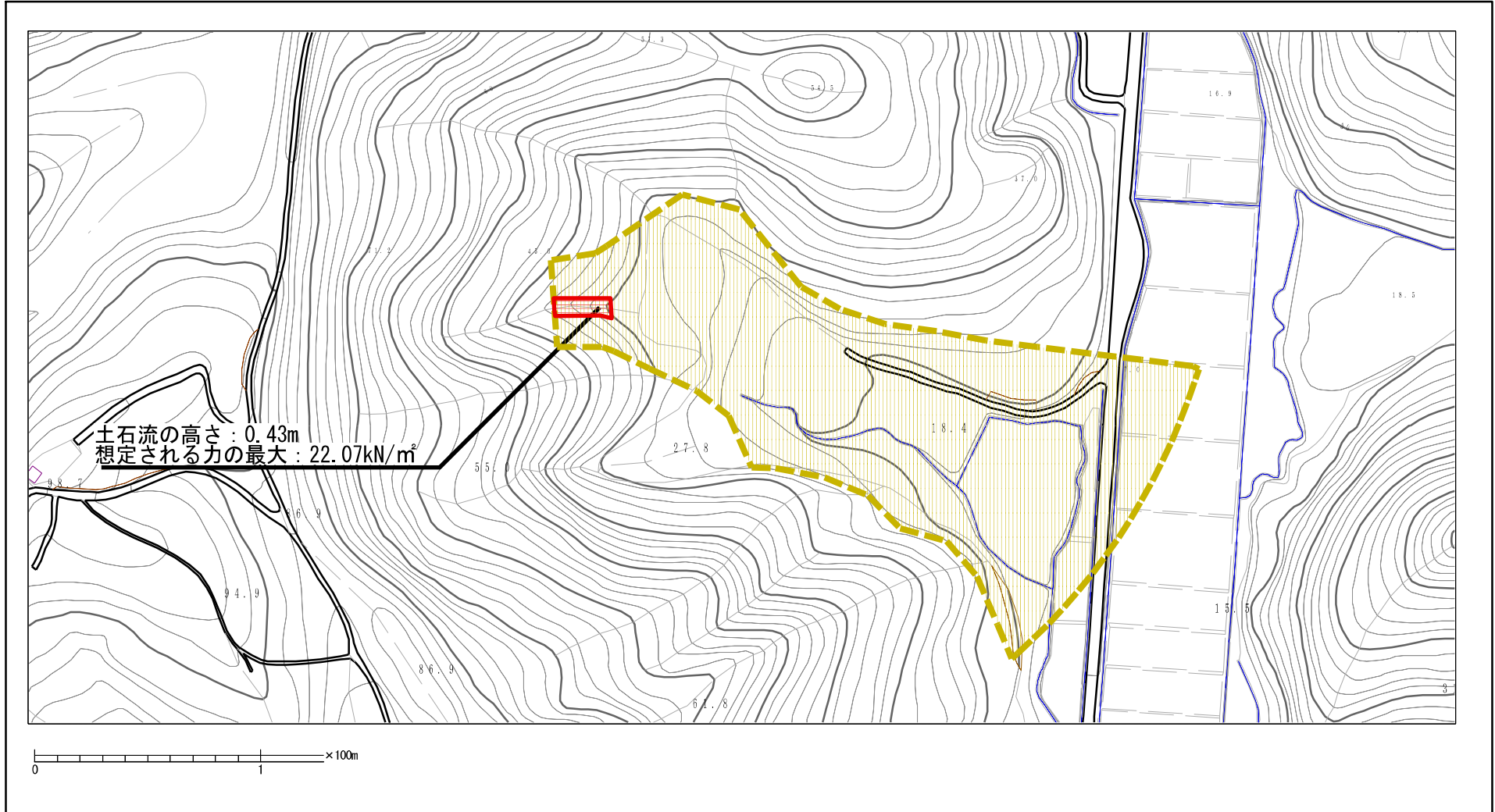
(1/25,000)

様式-1 (土)  
土砂災害警戒区域・土砂災害特別警戒区域 位置図

自然現象の種類	土石流
溪流番号	Ⅲ-0271
溪流名	柳田沢4
所在地	秋田県秋田市柳田字古道

この地図は、国土地理院長の承認を得て、同院発行の電子地形図25000及び電子地形図20万を複製したものである。（承認番号 平29情複、第1336号）

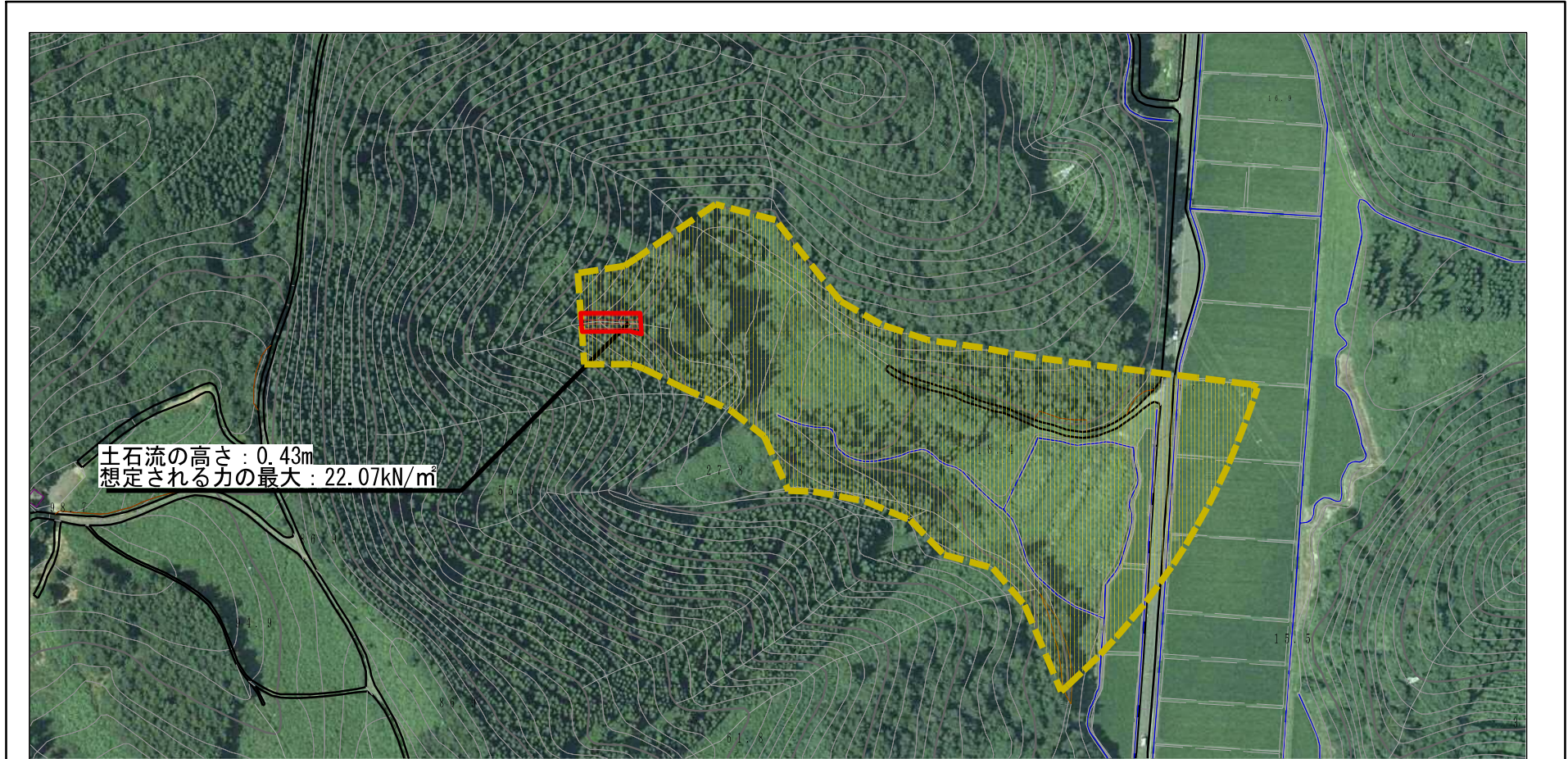
## 土石災害警戒区域等の指定の公示に係る図書（その2）




様式-2（土）  土石災害警戒区域・土石災害特別警戒区域図	土石災害防止法施行令第二条の基準に該当する区域		  縮尺 1:2,500	自然現象の種類	土石流	溪流番号	Ⅲ-0271
	土石災害防止法施行令第三条の基準に該当する区域			告示番号	第358号	溪流名	柳田沢4
	それ以外の区域			告示年月日	平成30年7月13日	所在地	秋田県秋田市柳田字古道



## 参考資料（その3）



参考資料	土砂災害防止法施行令第二条の基準に該当する区域		 縮尺 1:2,500	自然現象の種類	土石流	溪流番号	Ⅲ-0271
	土砂災害防止法施行令第三条の基準に該当する区域	土石流の高さが1mを超える場合、土石等の移動による力が50kN/mを超える区域		告示番号	第358号	溪流名	柳田沢4
		土石流の高さが1mを超える場合、土石等の移動による力が50kN/m以下の区域		告示年月日	平成30年7月13日	所在地	秋田県秋田市柳田字古道
	それ以外の区域						

