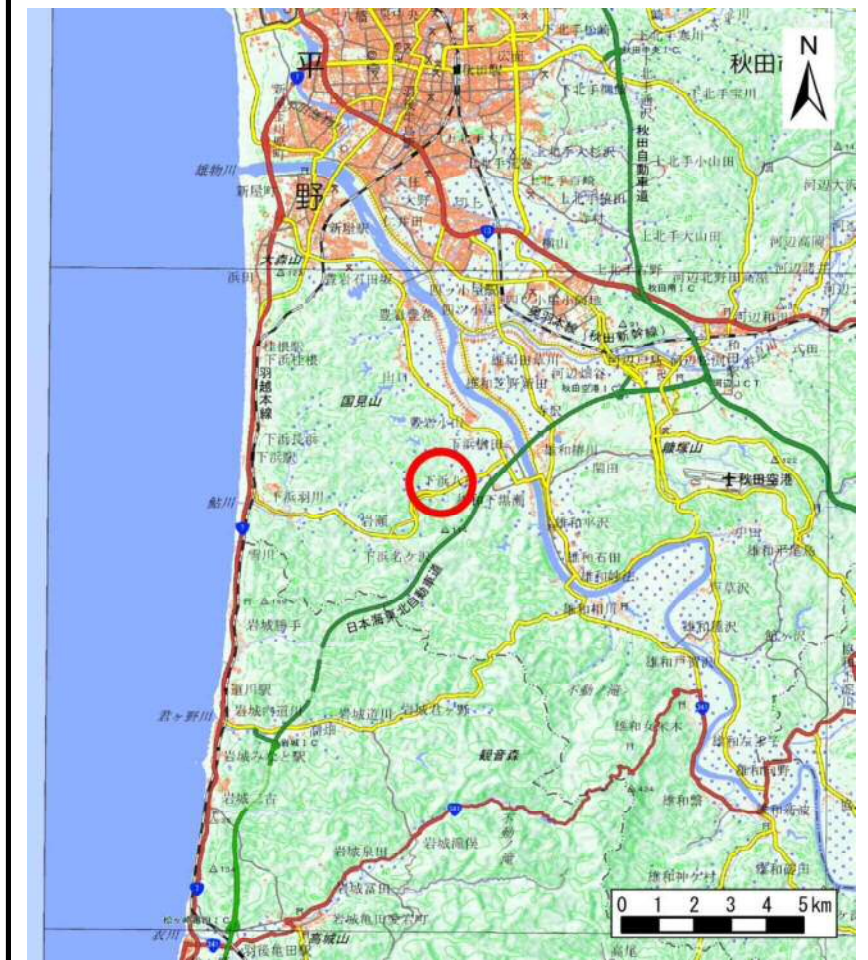
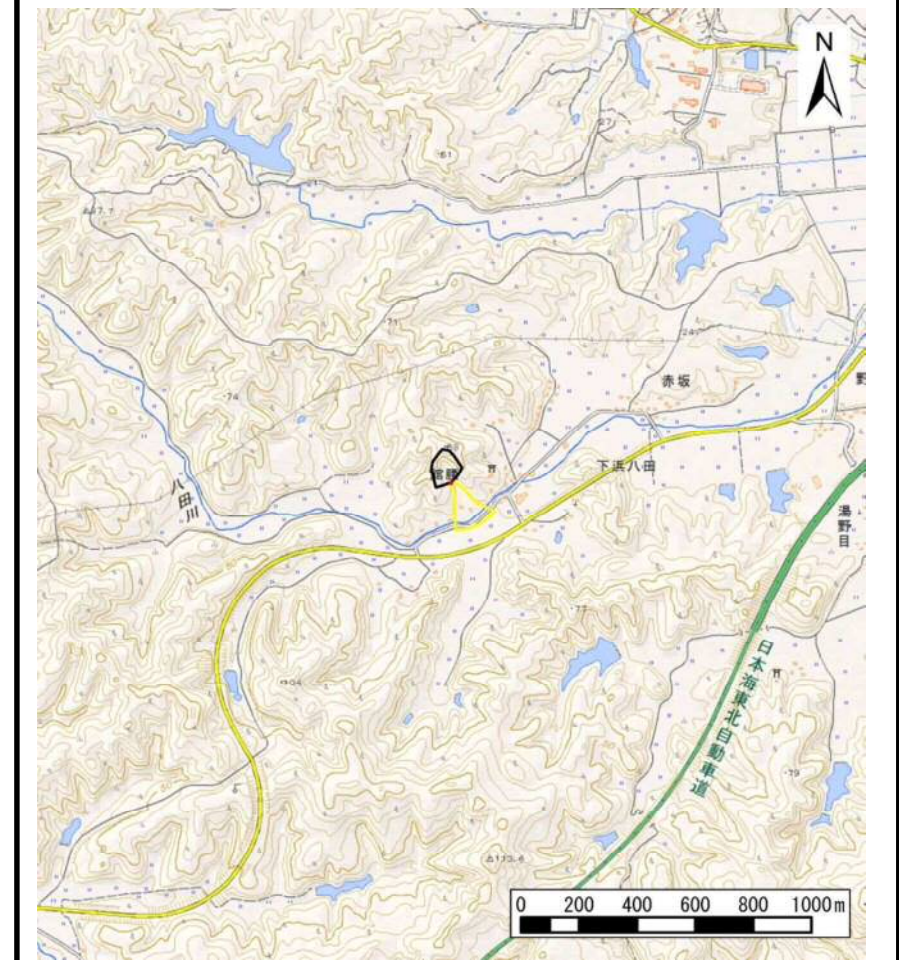


土砂災害警戒区域等の指定の公示に係る図書（その1）



(1/200,000)



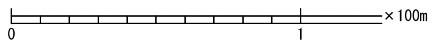
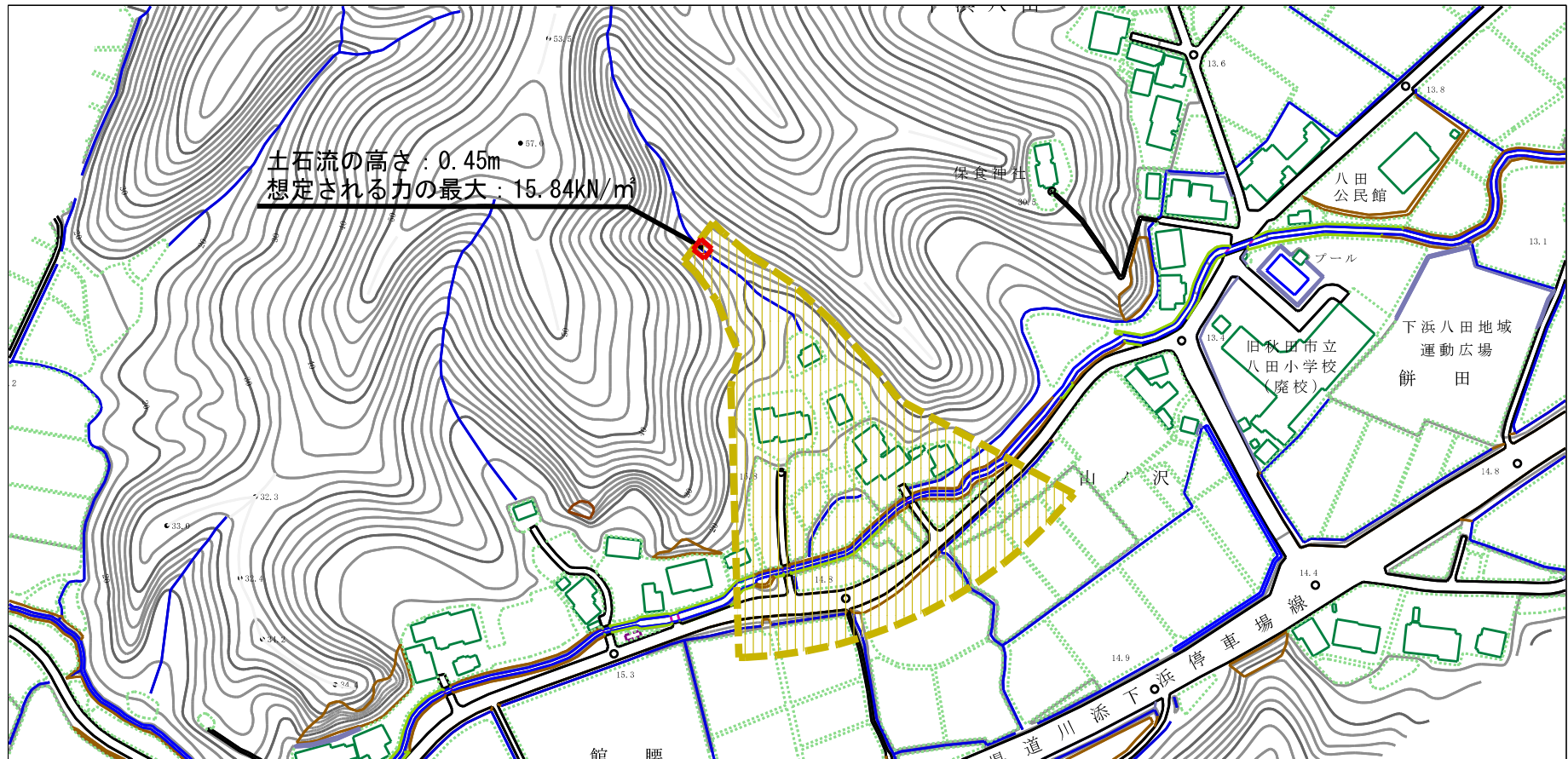
(1/25,000)

様式-1 (土)
土砂災害警戒区域・土砂災害特別警戒区域 位置図

自然現象の種類	土石流
溪流番号	II-1244
溪流名	館腰沢3
所在地	秋田県秋田市下浜八田字館腰及び山ノ沢

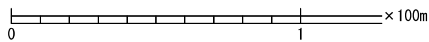
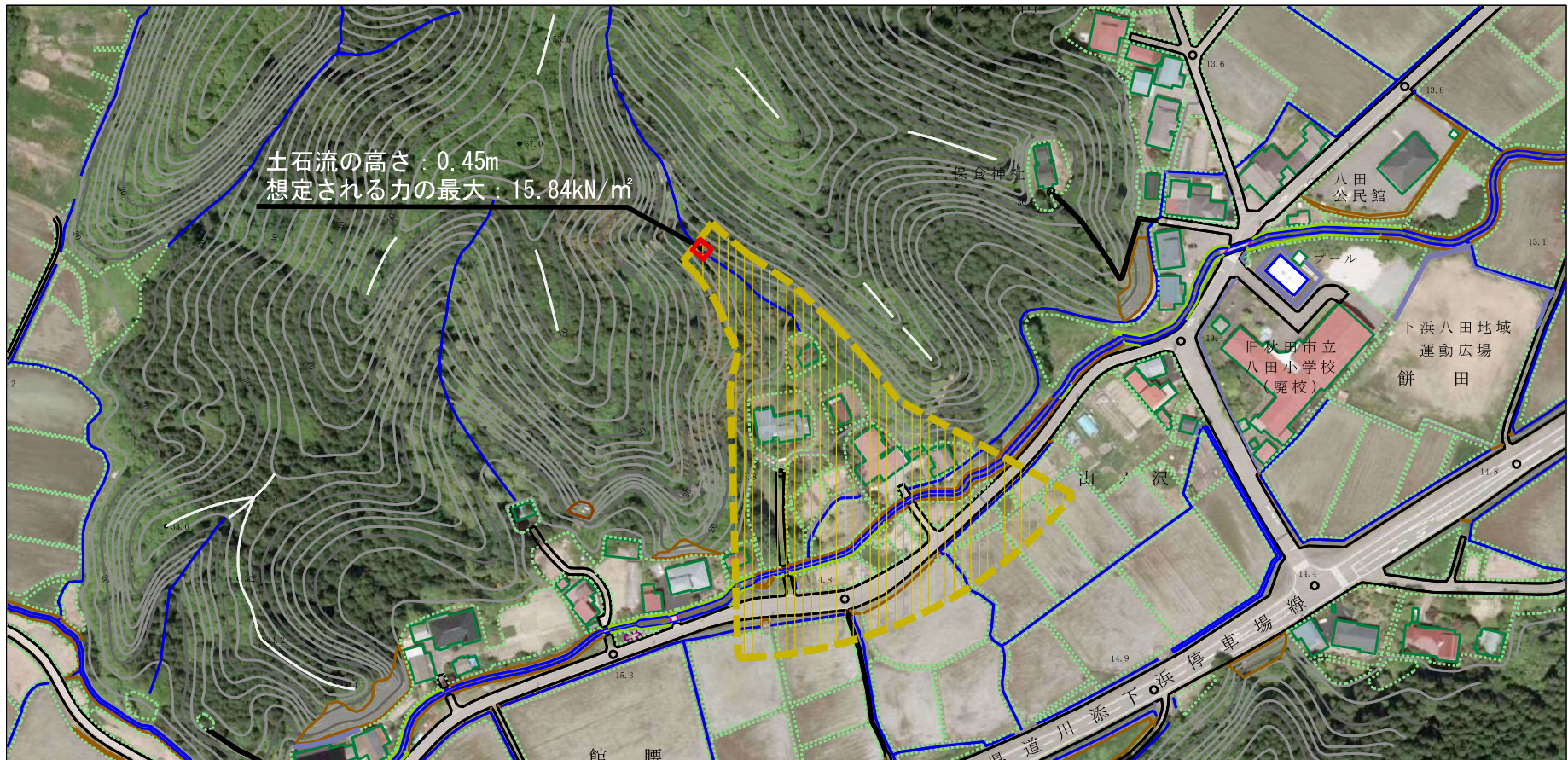
この地図は、国土地理院長の承認を得て、同院発行の電子地形図25000及び電子地形図20万を複製したものである。（承認番号 平29情複、第1337号）

土砂災害警戒区域等の指定の公示に係る図書（その2）







様式-2 (土) 土砂災害警戒区域・土砂災害特別警戒区域 区域図	土砂災害防止法施行令第二条の基準に該当する区域		N 縮尺 1:2,500	自然現象の種類	土石流	溪流番号	II-1244
	土砂災害防止法施行令第三条の基準に該当する区域			告示番号	第358号	溪流名	館腰沢3
	それ以外の区域			告示年月日	平成30年7月13日	所在地	秋田県秋田市下浜八田字館腰及び山ノ沢

参考資料 (その3)



参考資料

土砂災害防止法施行令第二条の基準に該当する区域		N 縮尺 1:2,500	自然現象の種類	土石流	溪流番号	II-1244
			告示番号	第358号	溪流名	館腰沢3
			告示年月日	平成30年7月13日	所在地	秋田県秋田市下浜八田字館腰及び山ノ沢
土砂災害防止法施行令第三条の基準に該当する区域						
それ以外の区域	