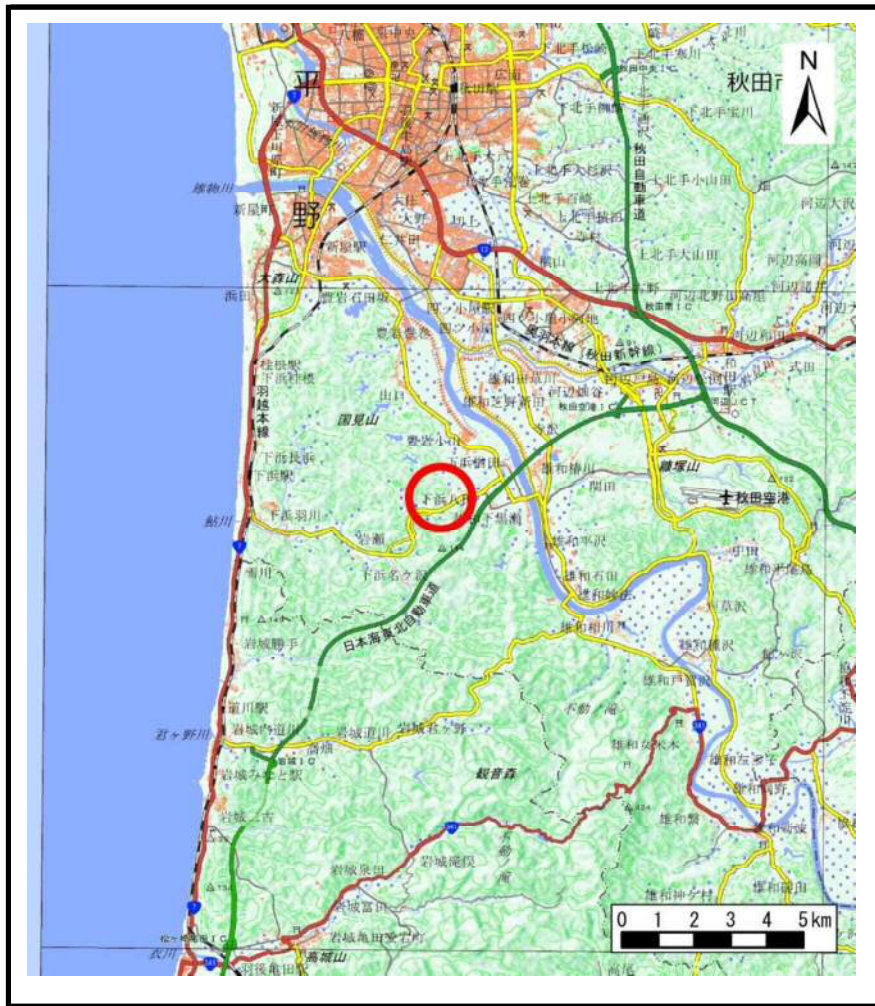
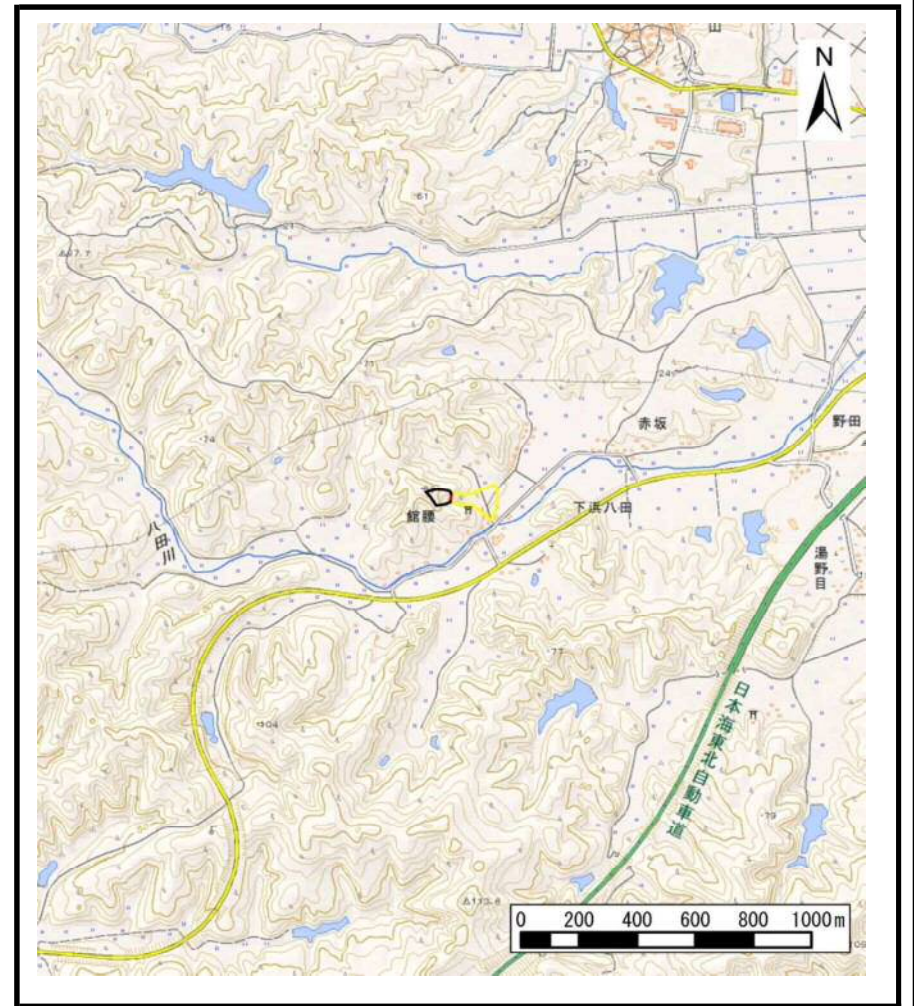


土砂災害警戒区域等の指定の公示に係る図書（その1）



(1/200,000)

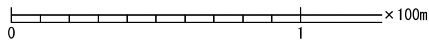
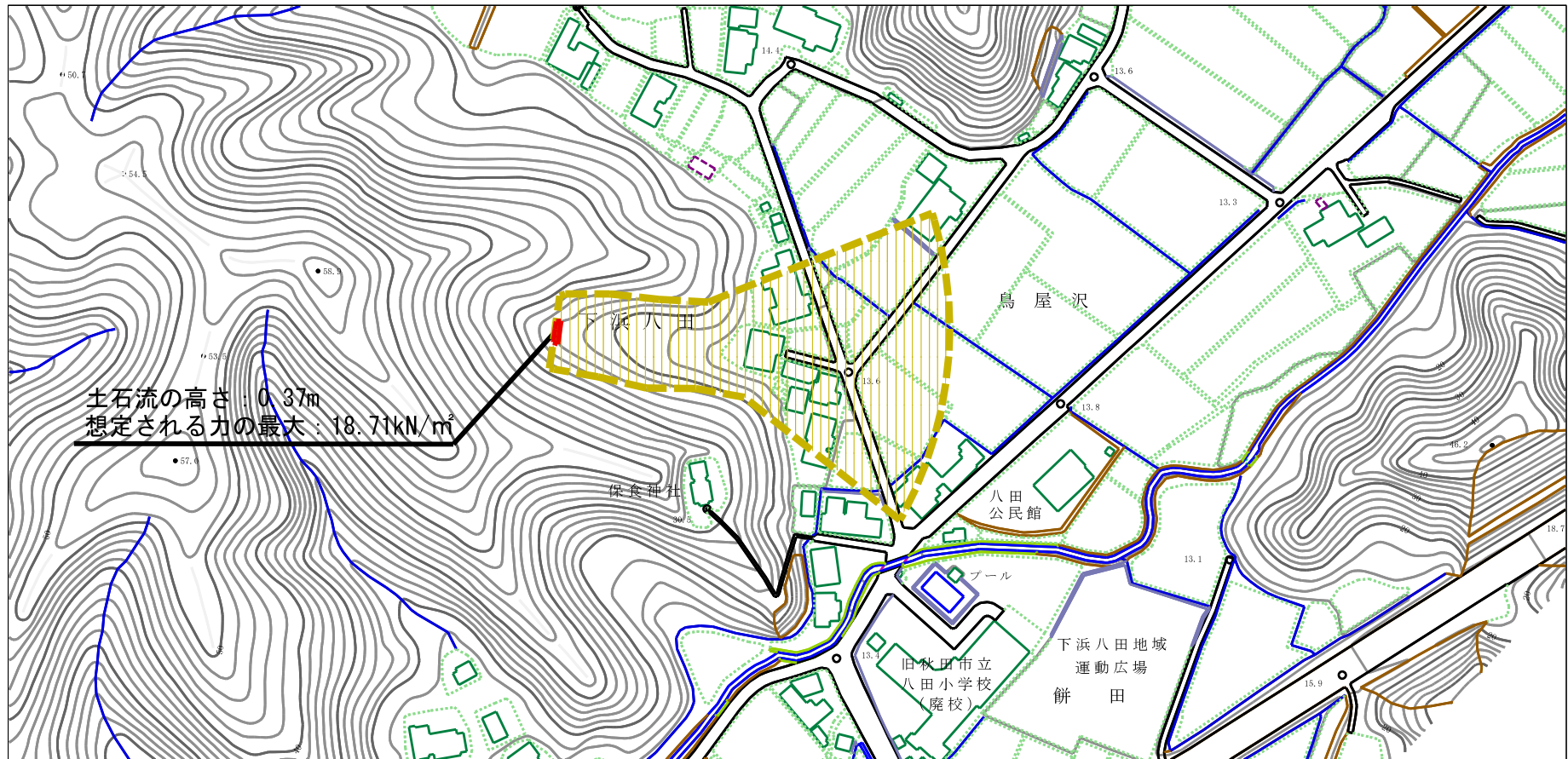


(1/25,000)

様式-1 (土) 土砂災害警戒区域・土砂災害特別警戒区域 位置図	自然現象の種類	土石流
	溪流番号	II-1246
	溪流名	鳥屋沢
	所在地	秋田県秋田市下浜八田字鳥屋沢及び館腰

この地図は、国土地理院長の承認を得て、同院発行の電子地形図25000及び電子地形図20万を複製したものである。（承認番号 平29情複、第1337号）

土砂災害警戒区域等の指定の公示に係る図書（その2）

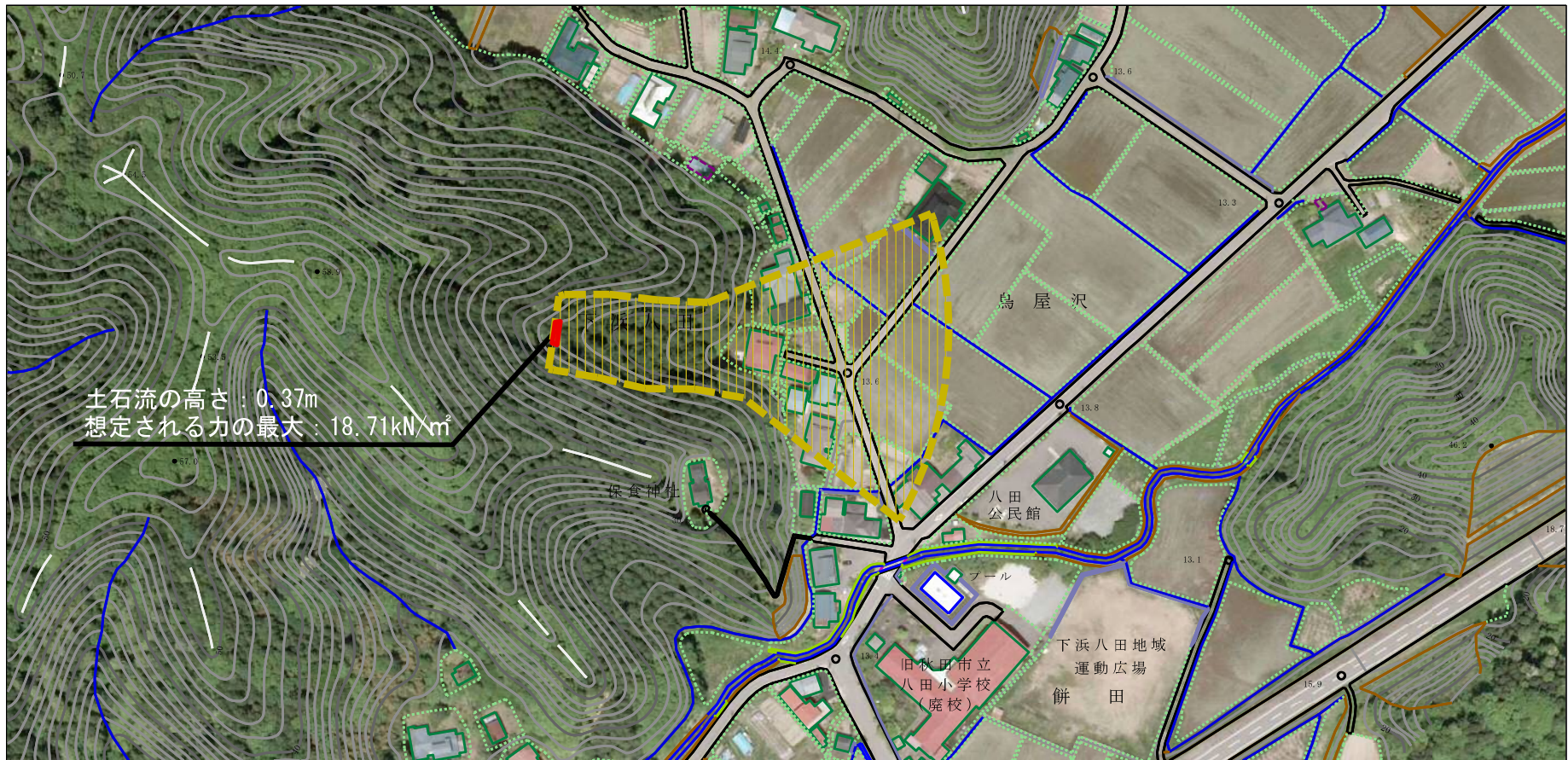


様式-2 (土)

土砂災害警戒区域・土砂災害特別警戒区域
区域図




土砂災害防止法施行令第2条の基準に該当する区域		N 縮尺 1:2,500	自然現象の種類	土石流	溪流番号	II-1246
			告示番号	第358号	溪流名	鳥屋沢
			告示年月日	平成30年7月13日	所在地	秋田県秋田市下浜八田 字鳥屋沢及び館腰
土砂災害防止法施行令第3条の基準に該当する区域						
それ以外の区域						

参考資料 (その3)



0 1 ×100m

参考資料

土砂災害防止法施行令第二条の基準に該当する区域	土石流の高さが1mを超える場合、土石等の移動による力が50kN/mを超える区域		N 縮尺 1:2,500	自然現象の種類	土石流	溪流番号	II-1246
	土石流の高さが1mを超える場合、土石等の移動による力が50kN/m以下の区域			告示番号	第358号	溪流名	鳥屋沢
	それ以外の区域			告示年月日	平成30年7月13日	所在地	秋田県秋田市下浜八田字鳥屋沢及び館腰

