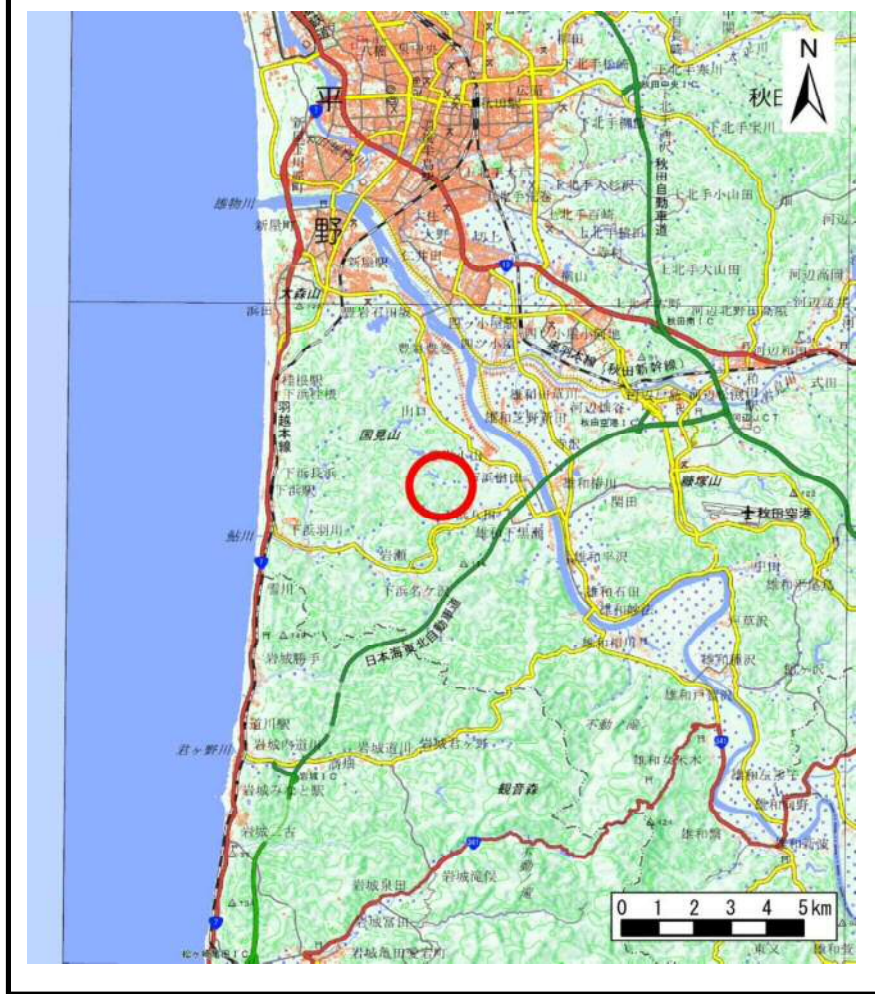
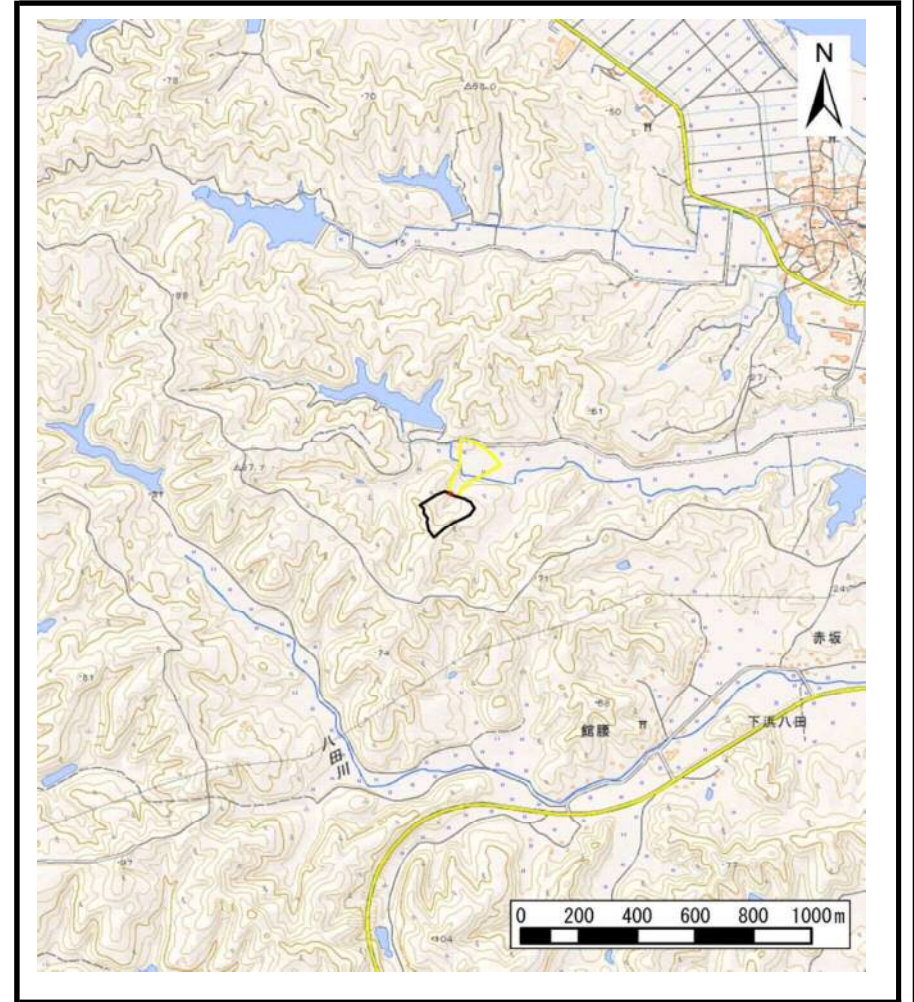


# 土砂災害警戒区域等の指定の公示に係る図書（その1）



(1/200,000)



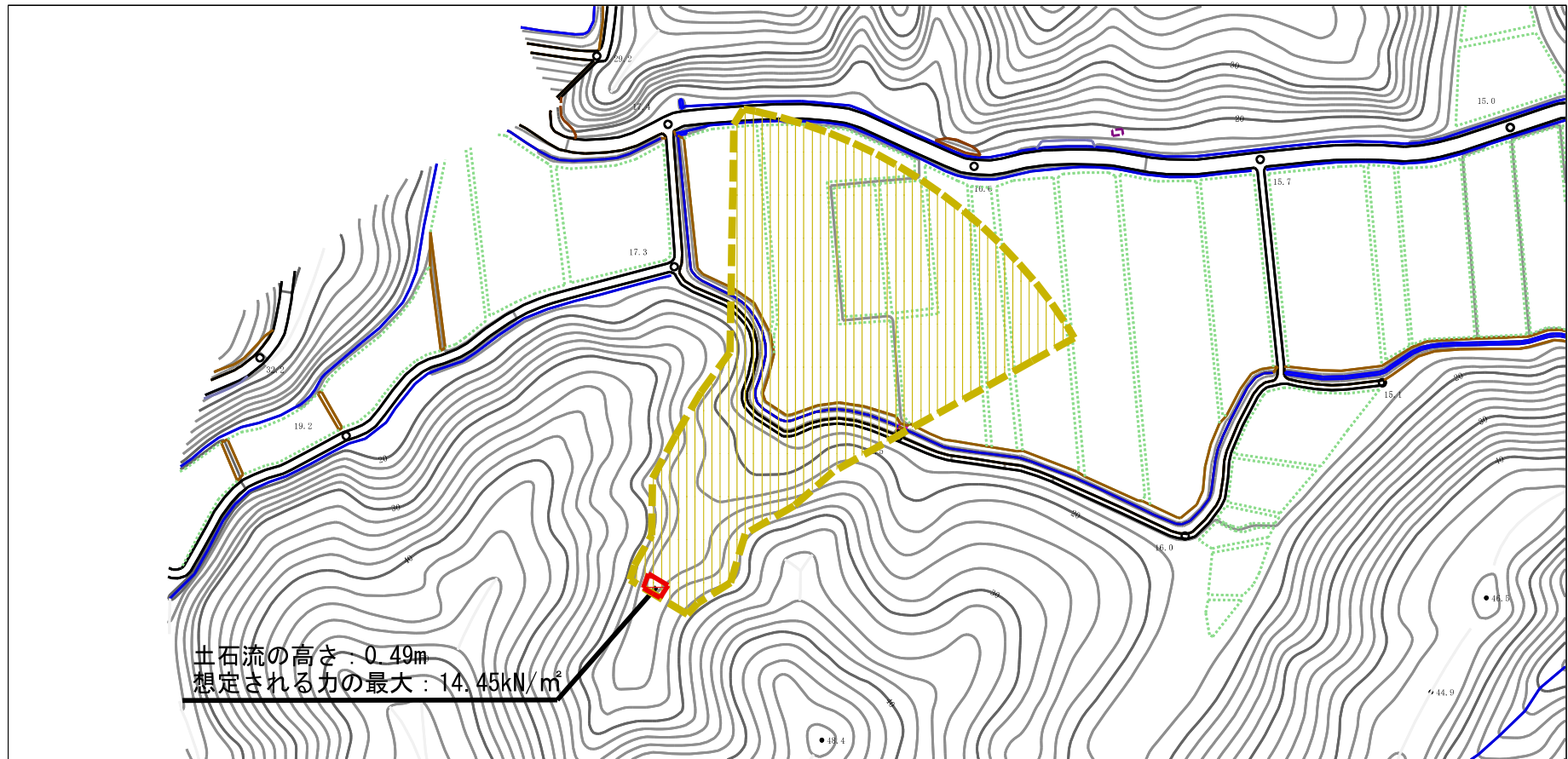
(1/25,000)

様式-1 (土)  
土砂災害警戒区域・土砂災害特別警戒区域 位置図

自然現象の種類	土石流
溪流番号	Ⅲ-0200
溪流名	豊岩小山沢 1
所在地	秋田県秋田市豊岩小山字大沢

この地図は、国土地理院長の承認を得て、同院発行の電子地形図25000及び電子地形図20万を複製したものである。（承認番号 平29情複、第1337号）

# 土砂災害警戒区域等の指定の公示に係る図書（その2）



0 1 ×100m

様式-2 (土)

土砂災害警戒区域・土砂災害特別警戒区域  
区域図

土砂災害防止法施行令第二条の基準に該当する区域

土石流の高さが1mを超える場合、土石等の  
移動による力が50kN/m<sup>2</sup>を超える区域

土石流の高さが1mを超える場合、土石等の  
移動による力が50kN/m<sup>2</sup>以下の区域

それ以外の区域



縮尺  
1:2,500

自然現象  
の種類

土石流

溪流番号

Ⅲ-0200

告示番号

第358号

溪流名

豊岩小山沢1

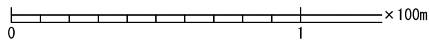
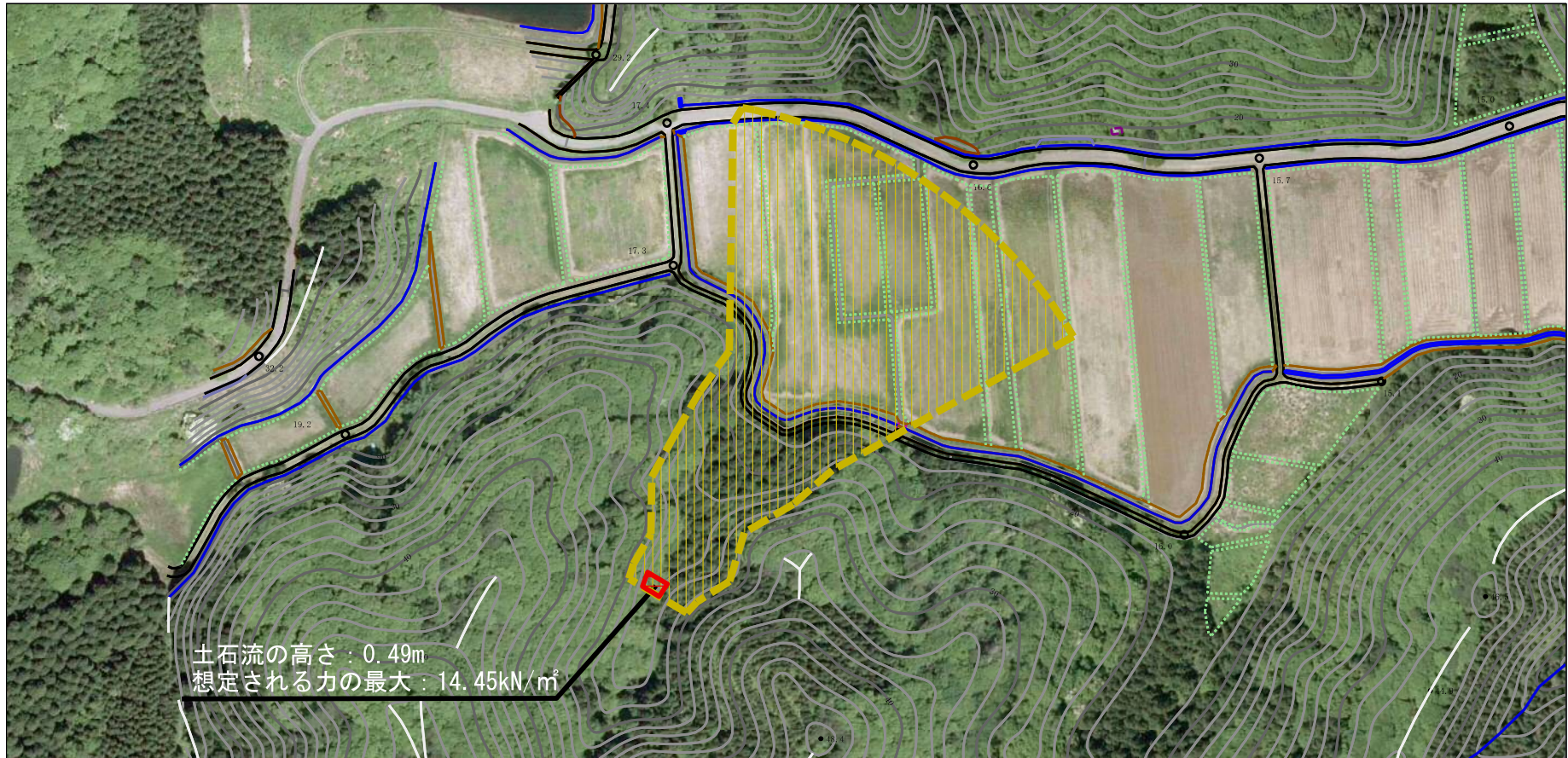
告示年月日

平成30年7月13日

所在地

秋田県秋田市豊岩小山字大沢

# 参考資料 (その3)



## 参考資料

土砂災害防止法施行令第2条の基準に該当する区域 土石流の高さが1mを超える場合、土石等の移動による力が50kN/m <sup>2</sup> を超える区域 土砂災害防止法施行令第3条の基準に該当する区域 土石流の高さが1mを超える場合、土石等の移動による力が50kN/m <sup>2</sup> 以下の区域 それ以外の区域		N 縮尺 1:2,500	自然現象の種類 土石流	溪流番号 Ⅲ-0200
			告示番号 第358号	溪流名 豊岩小山沢1
			告示年月日 平成30年7月13日	所在地 秋田県秋田市豊岩小山字大沢

