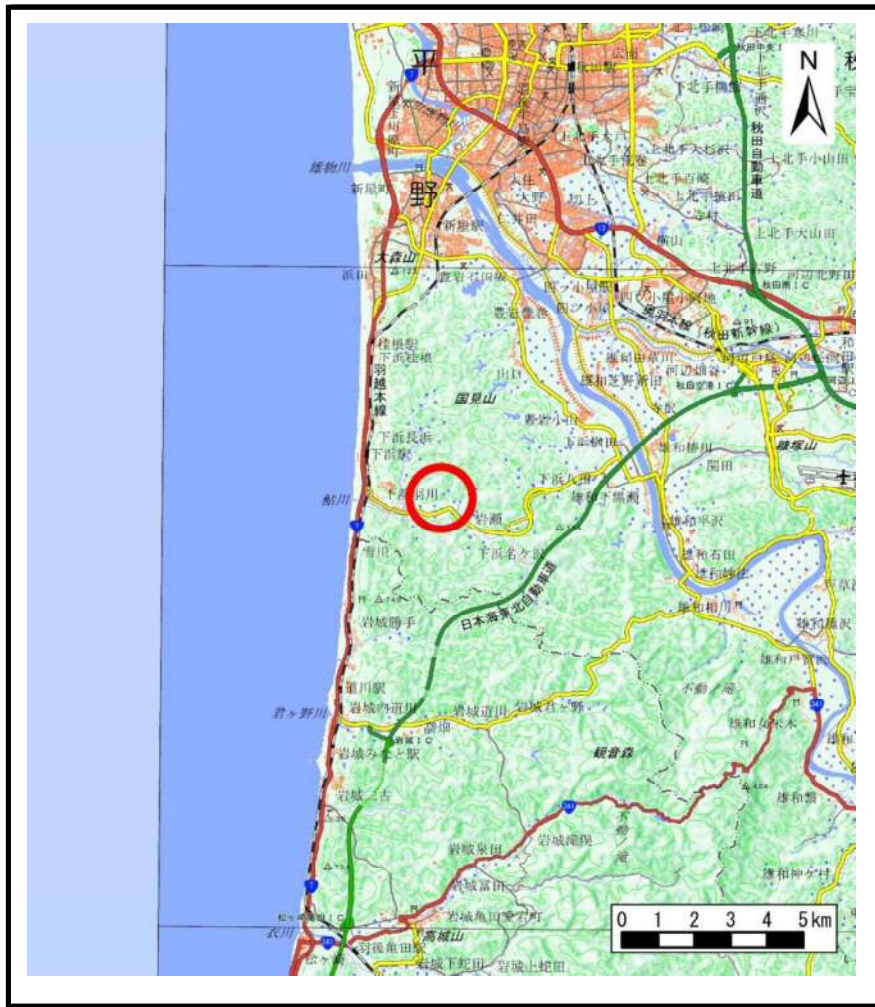
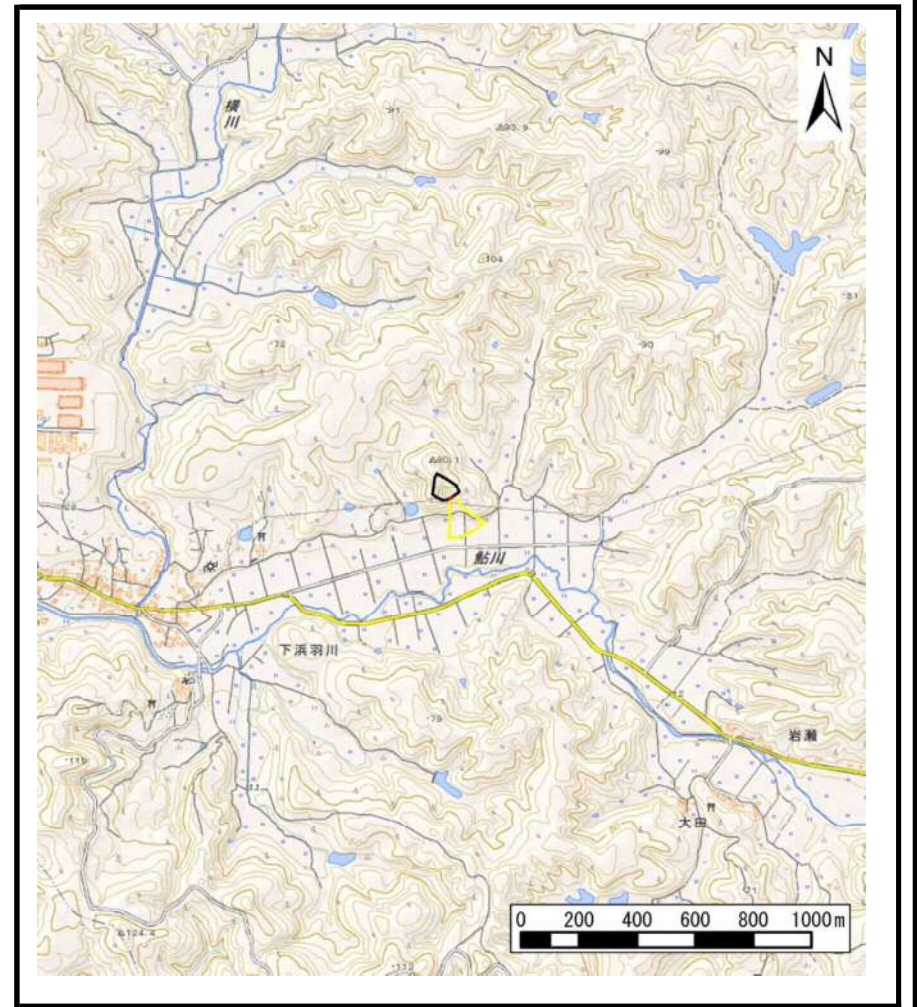


土砂災害警戒区域等の指定の公示に係る図書（その1）



(1/200,000)



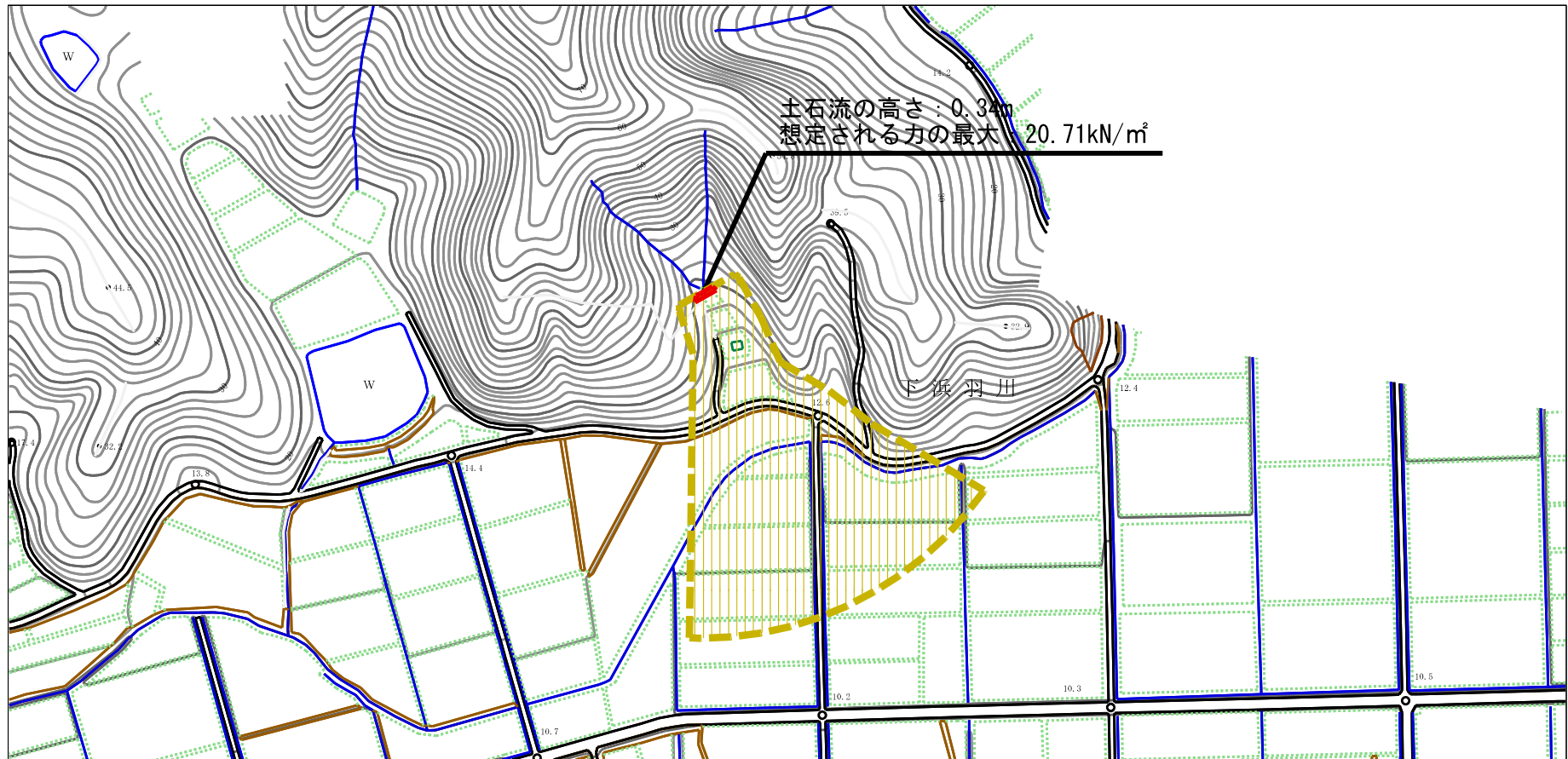
(1/25,000)

様式-1 (土)
土砂災害警戒区域・土砂災害特別警戒区域 位置図

| | |
|---------|------------------------|
| 自然現象の種類 | 土石流 |
| 溪流番号 | Ⅲ-0301 |
| 溪流名 | 下浜羽川沢3 |
| 所在地 | 秋田県秋田市下浜羽川字中里、八幡前及び妙見前 |

この地図は、国土地理院長の承認を得て、同院発行の電子地形図25000及び電子地形図20万を複製したものである。（承認番号 平29情複、第1337号）

土石災害警戒区域等の指定の公示に係る図書（その2）



0 1 ×100m

様式-2 (土)

土石災害警戒区域・土石災害特別警戒区域
区域図

土石災害防止法施行令第二条の基準に該当する区域

土石流の高さが1mを超える場合、土石等の
移動による力が50kN/m²を超える区域

土石流の高さが1mを超える場合、土石等の
移動による力が50kN/m²以下の区域

それ以外の区域



縮尺
1:2,500

自然現象
の種類

土石流

告示番号

第358号

告示年月日

平成30年7月13日

溪流番号

Ⅲ-0301

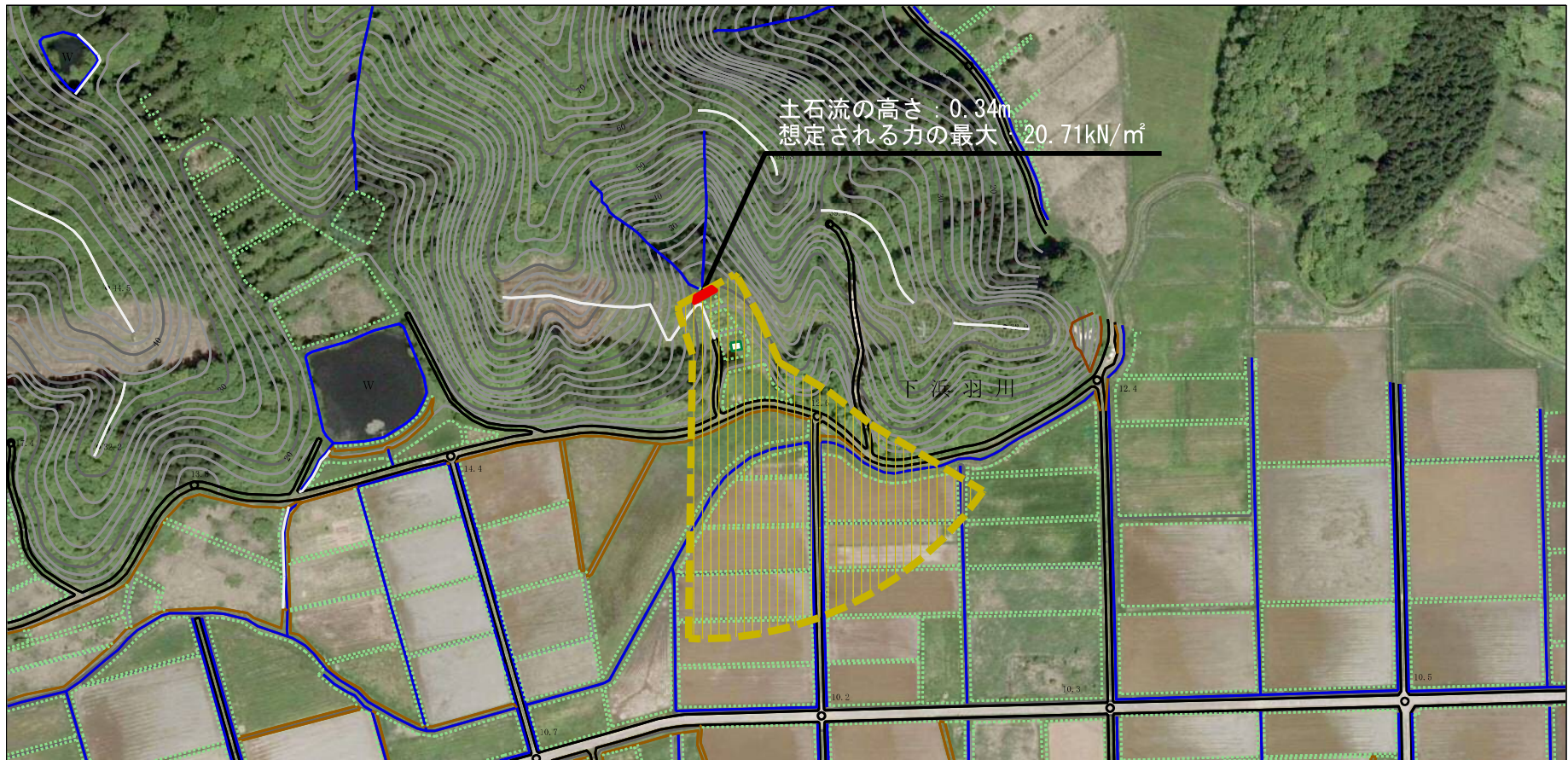
溪流名

下浜羽川沢3

所在地






秋田県秋田山下浜羽川
字中里、八幡前及び妙見前

参考資料 (その3)



0 1 ×100m

参考資料

| | | | | | | |
|-------------------------|---|--------------------|---------|------------|------|----------------------------|
| 土砂災害防止法施行令第二条の基準に該当する区域 |  | N 縮尺 1:2,500 | 自然現象の種類 | 土石流 | 溪流番号 | Ⅲ-0301 |
| |  | | 告示番号 | 第358号 | 溪流名 | 下浜羽川沢3 |
| |  | | 告示年月日 | 平成30年7月13日 | 所在地 | 秋田県秋田市下浜羽川 字中里、八幡前及び妙見前 |
| 土砂災害防止法施行令第三条の基準に該当する区域 |  | | | | | |
| それ以外の区域 |  | | | | | |

