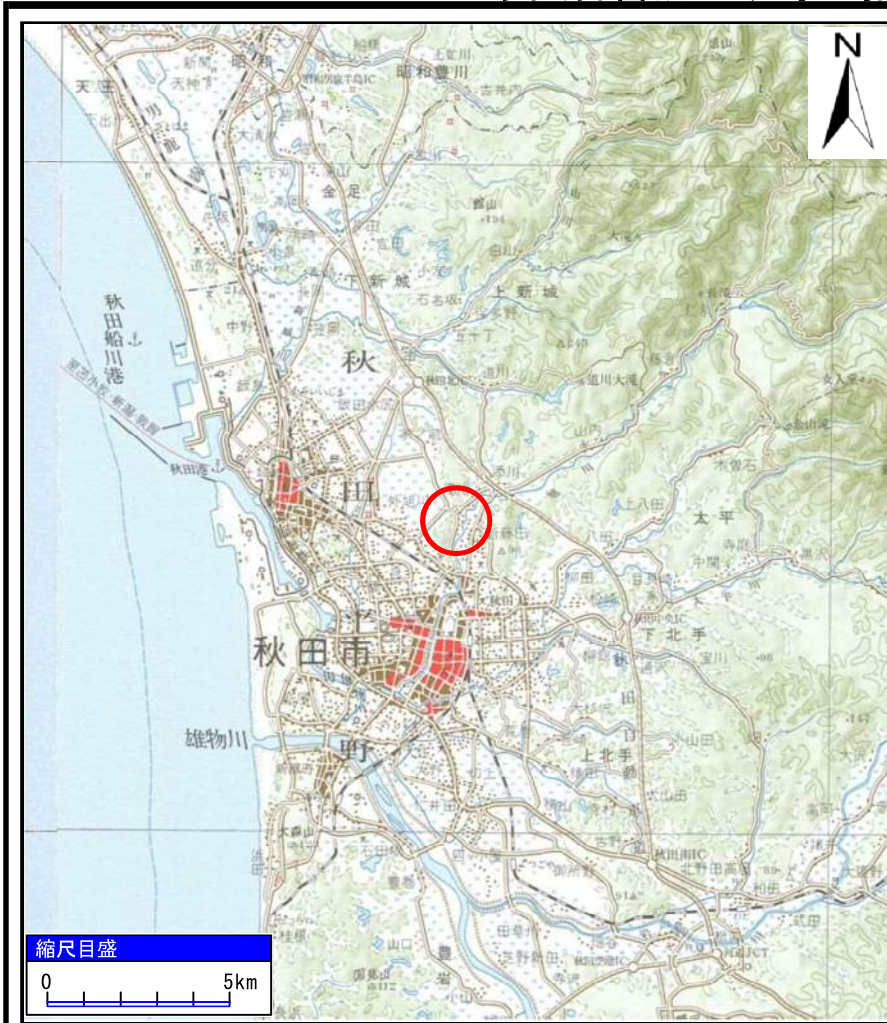
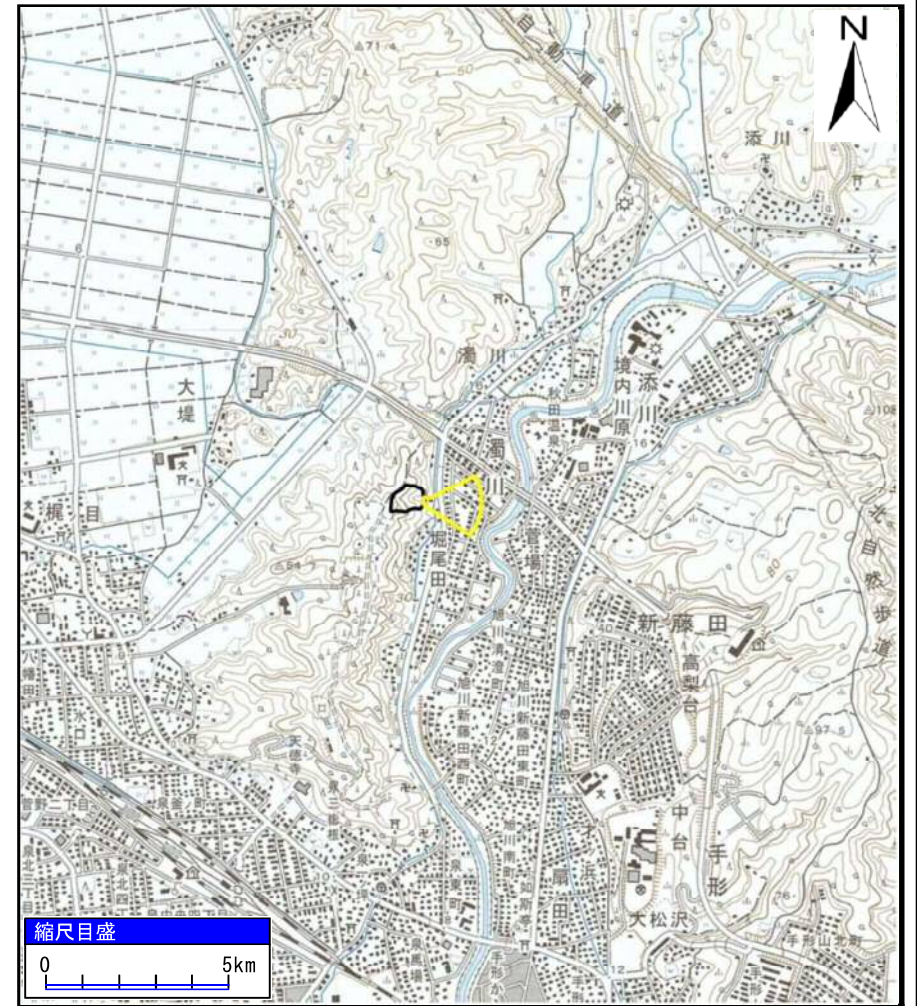


土砂災害警戒区域等の指定の公示に係る図書（その1）



(1/200,000)



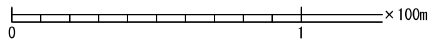
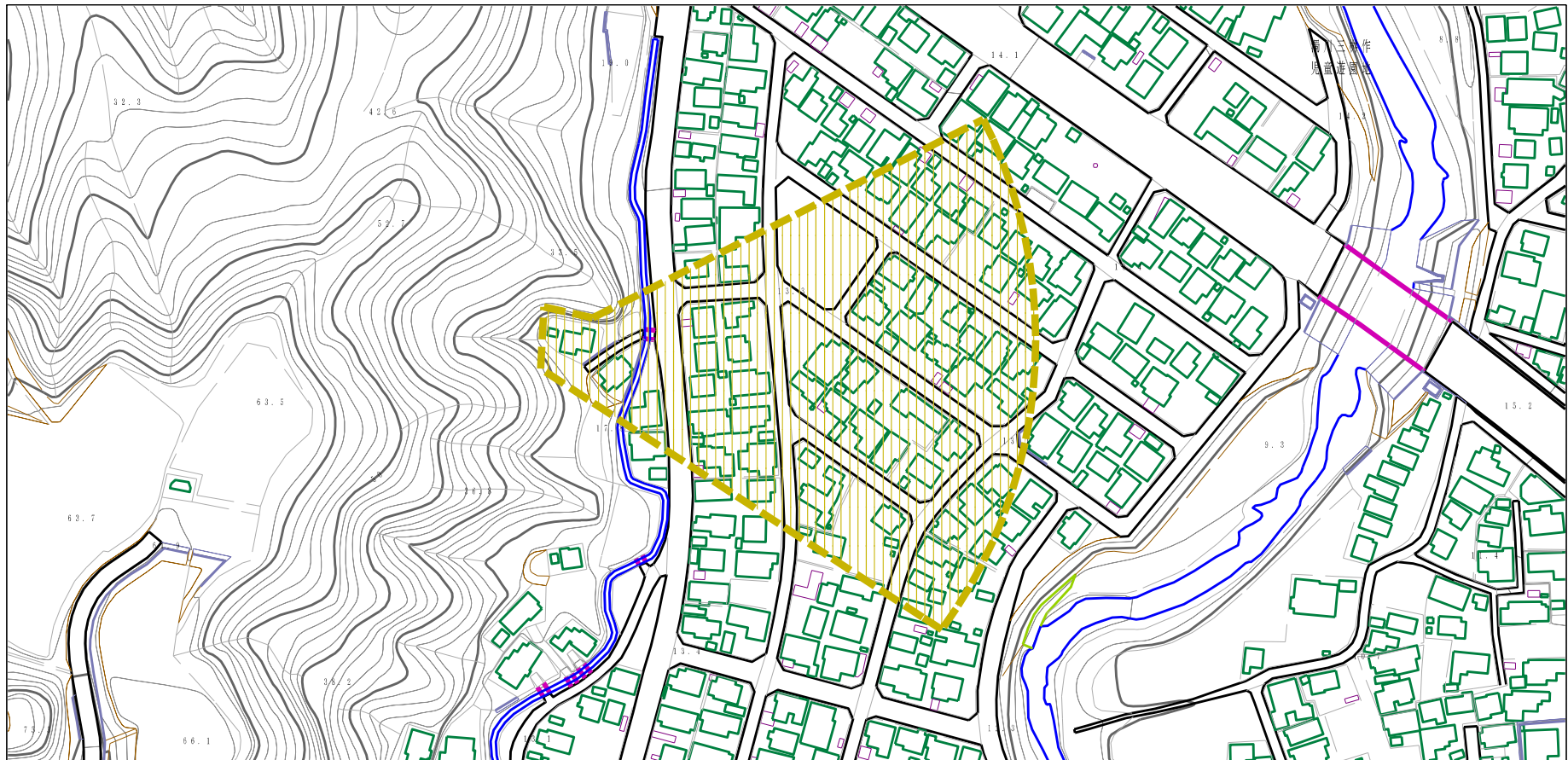
(1/25,000)

様式-1 (土)
土砂災害警戒区域 位置図

| | |
|---------|-------------------------|
| 自然現象の種類 | 土石流 |
| 溪流番号 | II-1237 |
| 溪流名 | 後田沢1 |
| 所在地 | 秋田県秋田市濁川字後田、三升作、堀尾田及び菅場 |

「この地図は、国土地理院長の承認を得て、同院発行の20万分の1地勢図及び2万5千分の1地形図を複製したものである。（承認番号 平29情複、第1335号）」

土砂災害警戒区域の指定の公示に係る図書（その2）



様式-2 (土)

土砂災害警戒区域 区域図

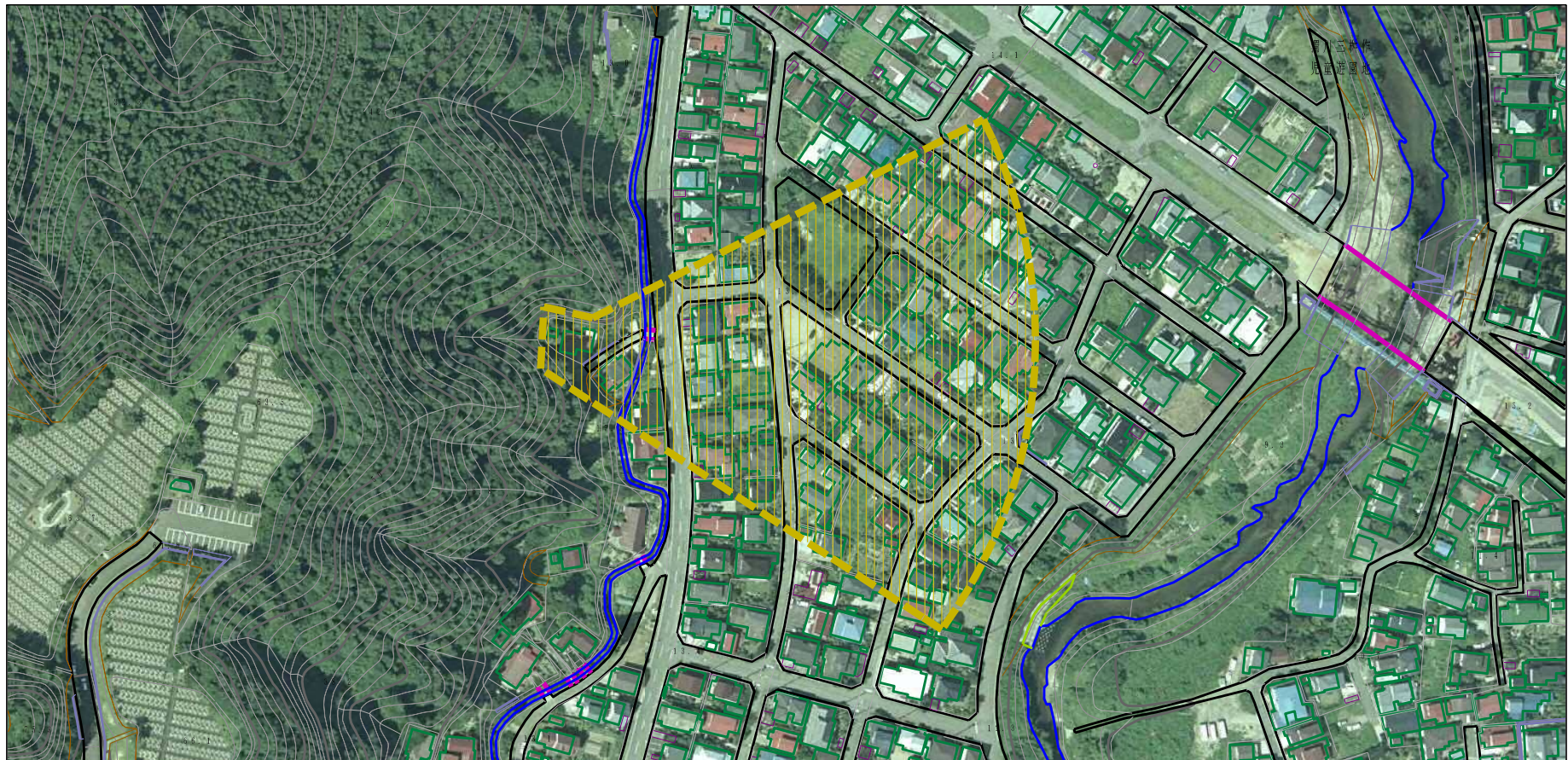
土砂災害防止法施行令第二条の基準に該当する区域
「土砂災害警戒区域」



N
縮尺
1:2,500

| | | | |
|---------|------------|------|-------------------------|
| 自然現象の種類 | 土石流 | 溪流番号 | II-1237 |
| 告示番号 | 第359号 | 溪流名 | 後田沢1 |
| 告示年月日 | 平成30年7月13日 | 所在地 | 秋田県秋田市濁川字後田、三升作、堀尾田及び菅場 |

参考資料 (その3)



0 1 × 100m

参考資料

土砂災害防止法施行令第二条の基準に該当する区域
「土砂災害警戒区域」



N
縮尺
1:2,500

| | | | |
|---------|------------|------|-------------------------|
| 自然現象の種類 | 土石流 | 溪流番号 | II-1237 |
| 告示番号 | 第359号 | 溪流名 | 後田沢1 |
| 告示年月日 | 平成30年7月13日 | 所在地 | 秋田県秋田市濁川字後田、三升作、堀尾田及び菅場 |

