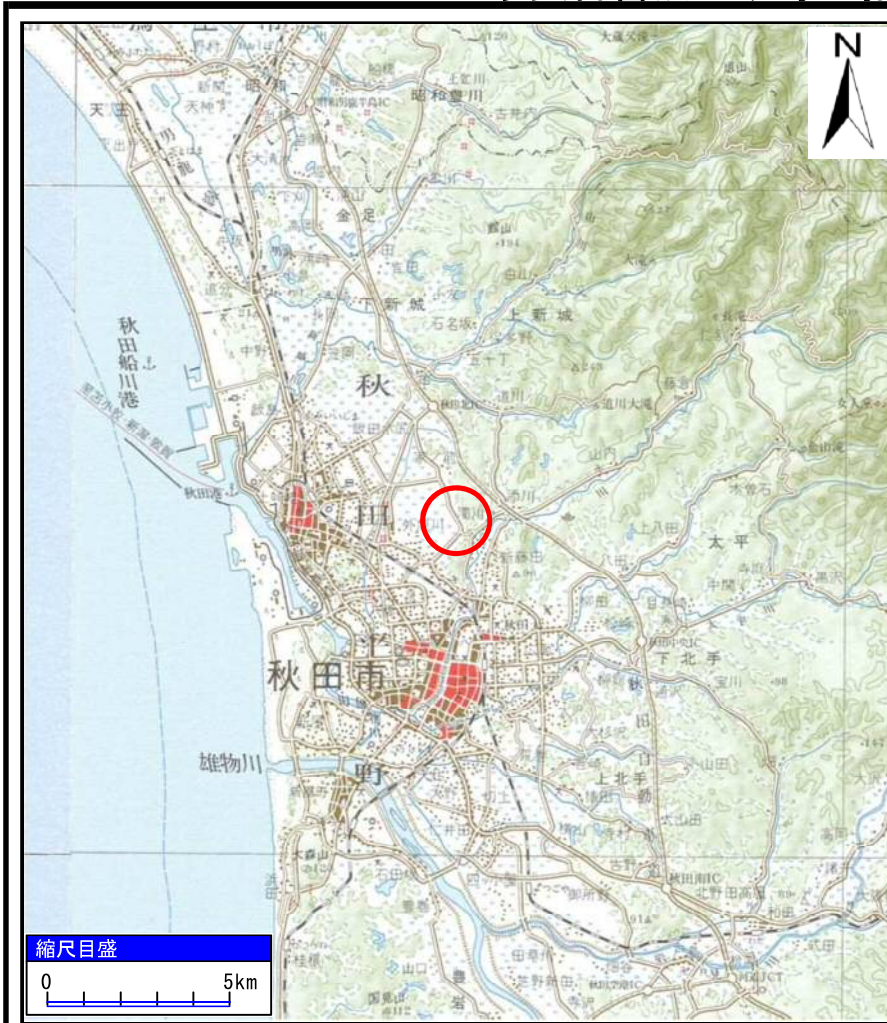
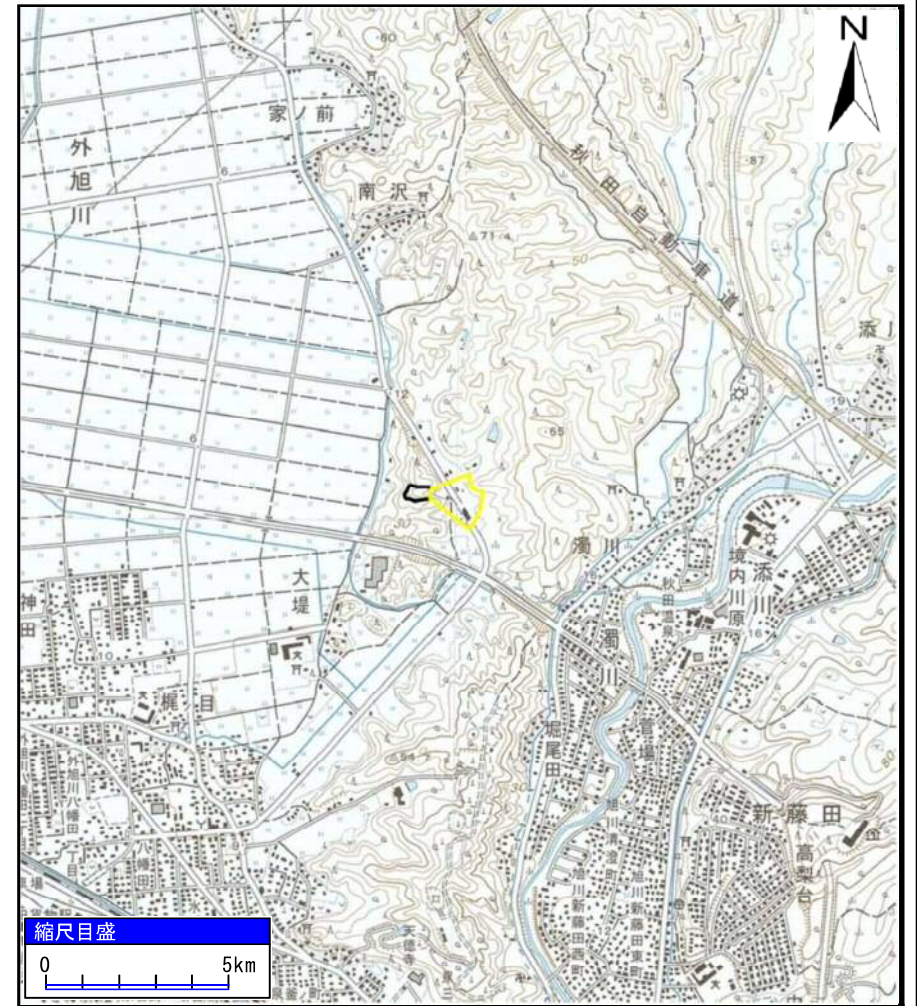


# 土砂災害警戒区域等の指定の公示に係る図書（その1）



(1/200,000)



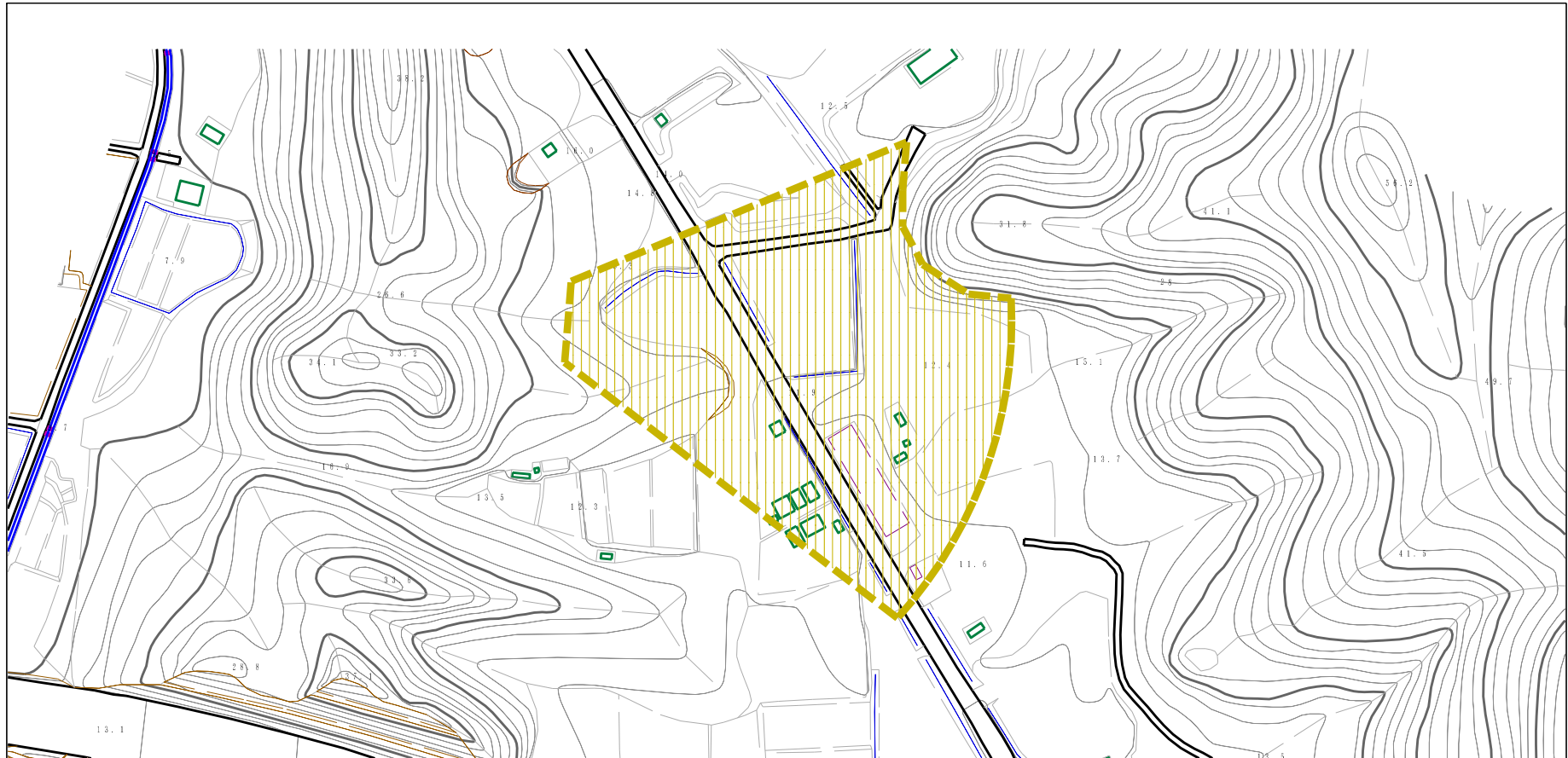
(1/25,000)

様式-1 (土)  
土砂災害警戒区域 位置図

自然現象の種類	土石流
溪流番号	Ⅲ-0282
溪流名	外旭川沢2
所在地	秋田県秋田市外旭川字大堤

「この地図は、国土地理院長の承認を得て、同院発行の20万分の1地勢図及び2万5千分の1地形図を複製したものである。（承認番号 平29情複、第1335号）」

# 土砂災害警戒区域の指定の公示に係る図書（その2）



0 1 × 100m

様式-2 (土)

土砂災害警戒区域 区域図

土砂災害防止法施行令第二条の基準に該当する区域  
「土砂災害警戒区域」



縮尺  
1:2,500

自然現象  
の種類

土石流

溪流番号

Ⅲ-0282

告示番号

第359号

溪流名

外旭川沢2

告示年月日

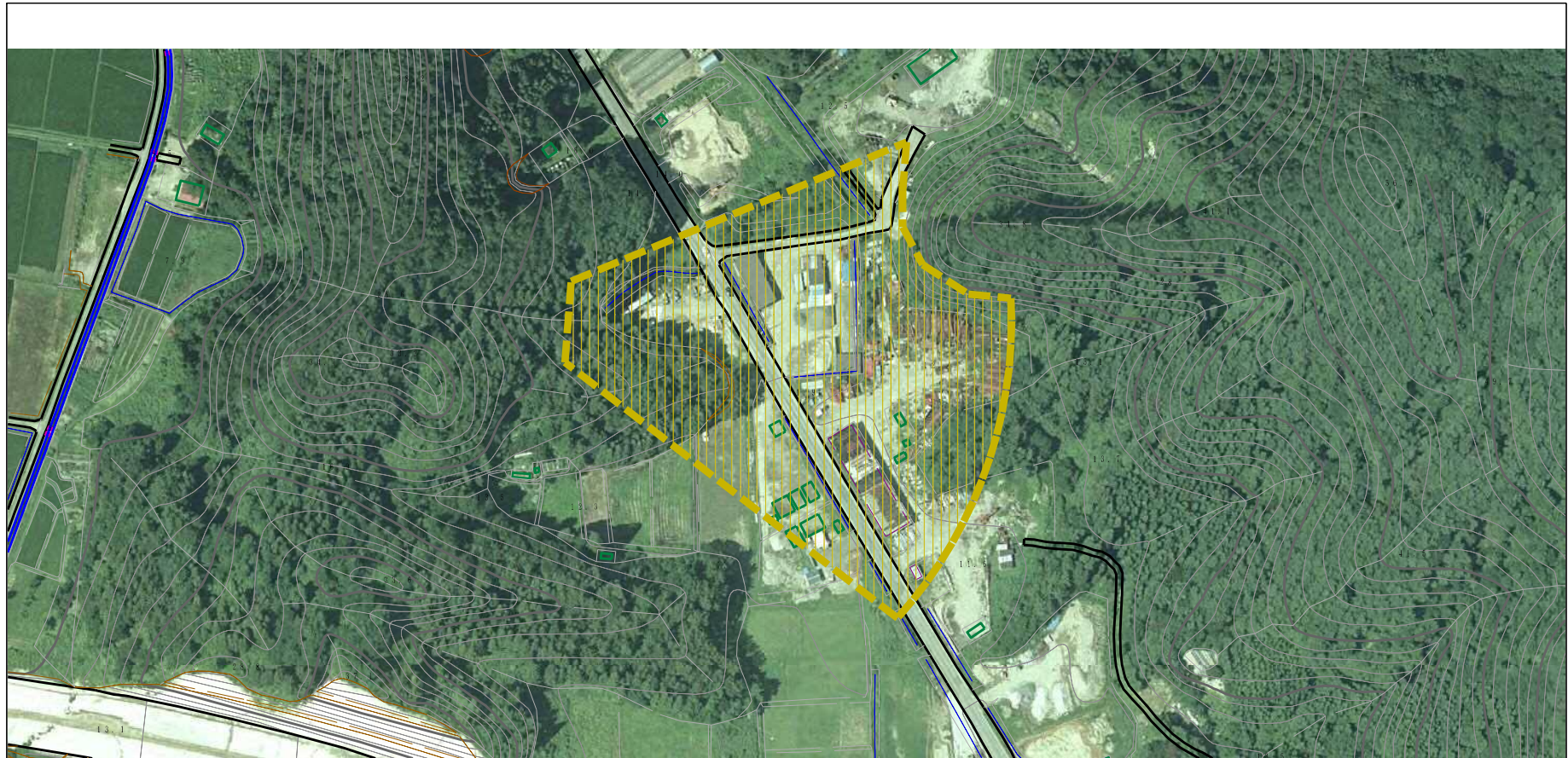
平成30年7月13日

所在地

秋田県秋田市外旭川字大堤



# 参考資料（その3）



0 1 × 100m

参考資料

土砂災害防止法施行令第二条の基準に該当する区域  
「土砂災害警戒区域」



N  
縮尺  
1:2,500

自然現象  
の種類

土石流

溪流番号

Ⅲ-0282

告示番号

第359号

溪流名

外旭川沢2

告示年月日

平成30年7月13日

所在地

秋田県秋田市外旭川字大堤

