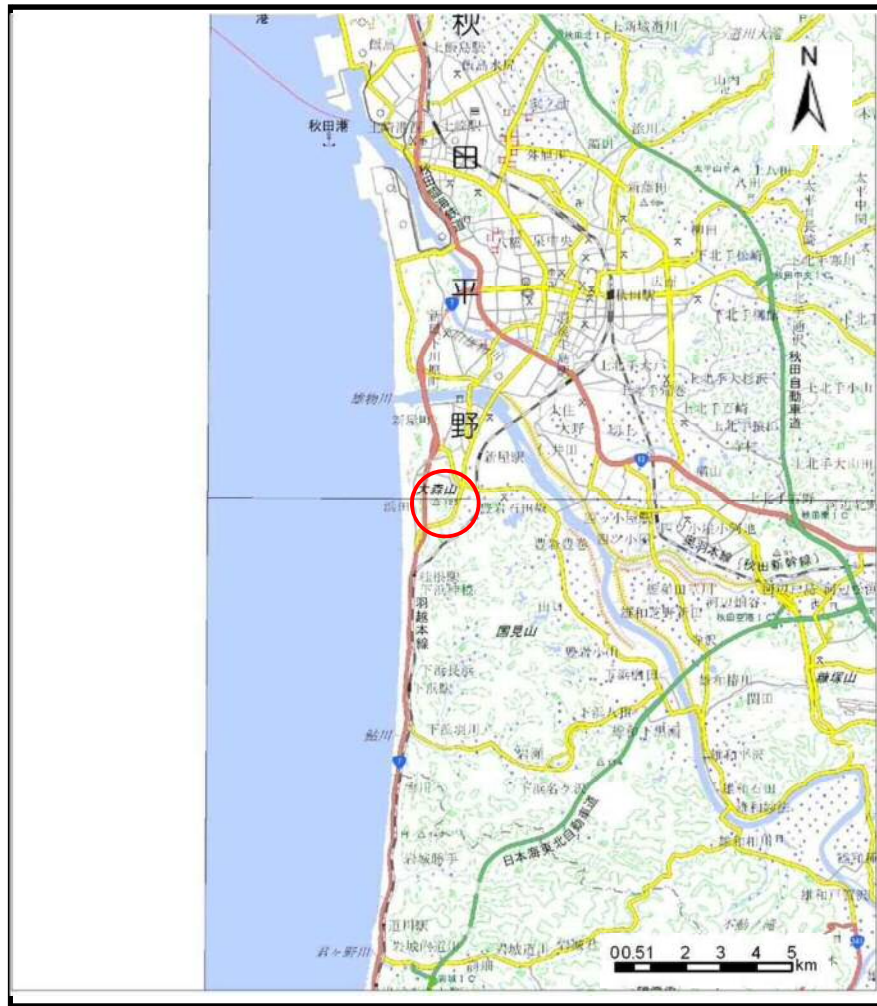
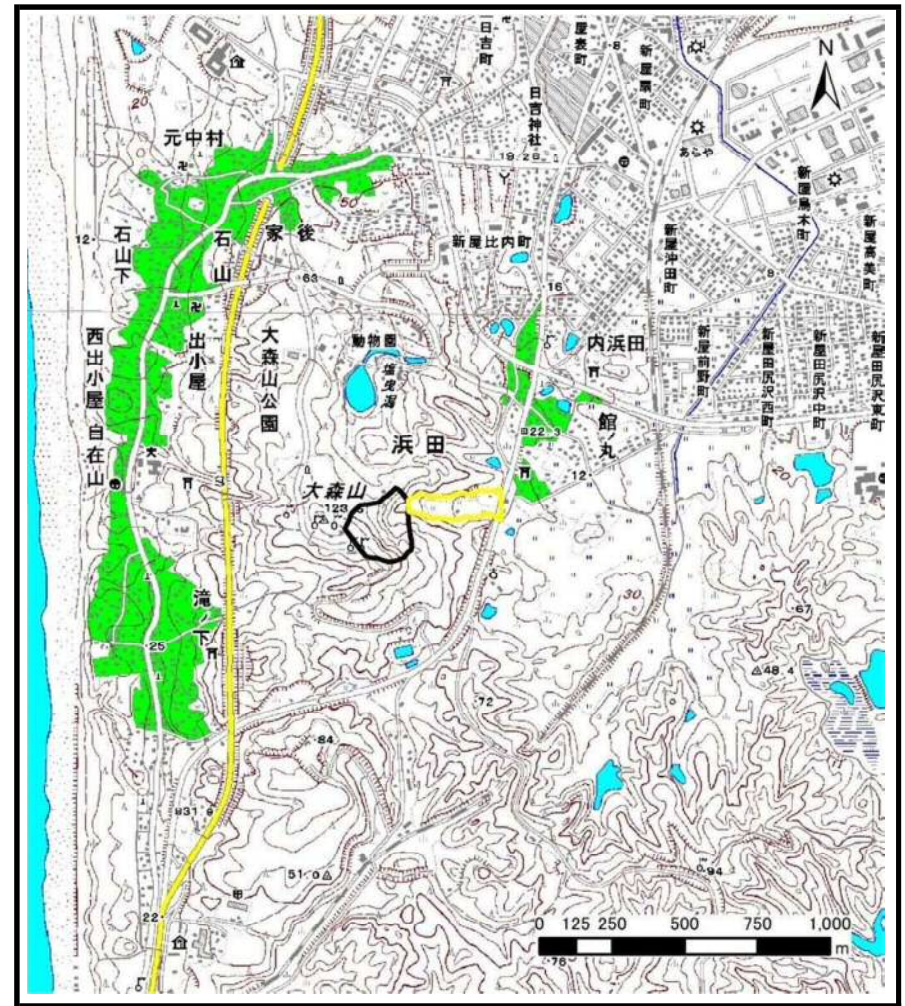


土砂災害警戒区域の指定の公示に係る図書（その1）



(1/200,000)



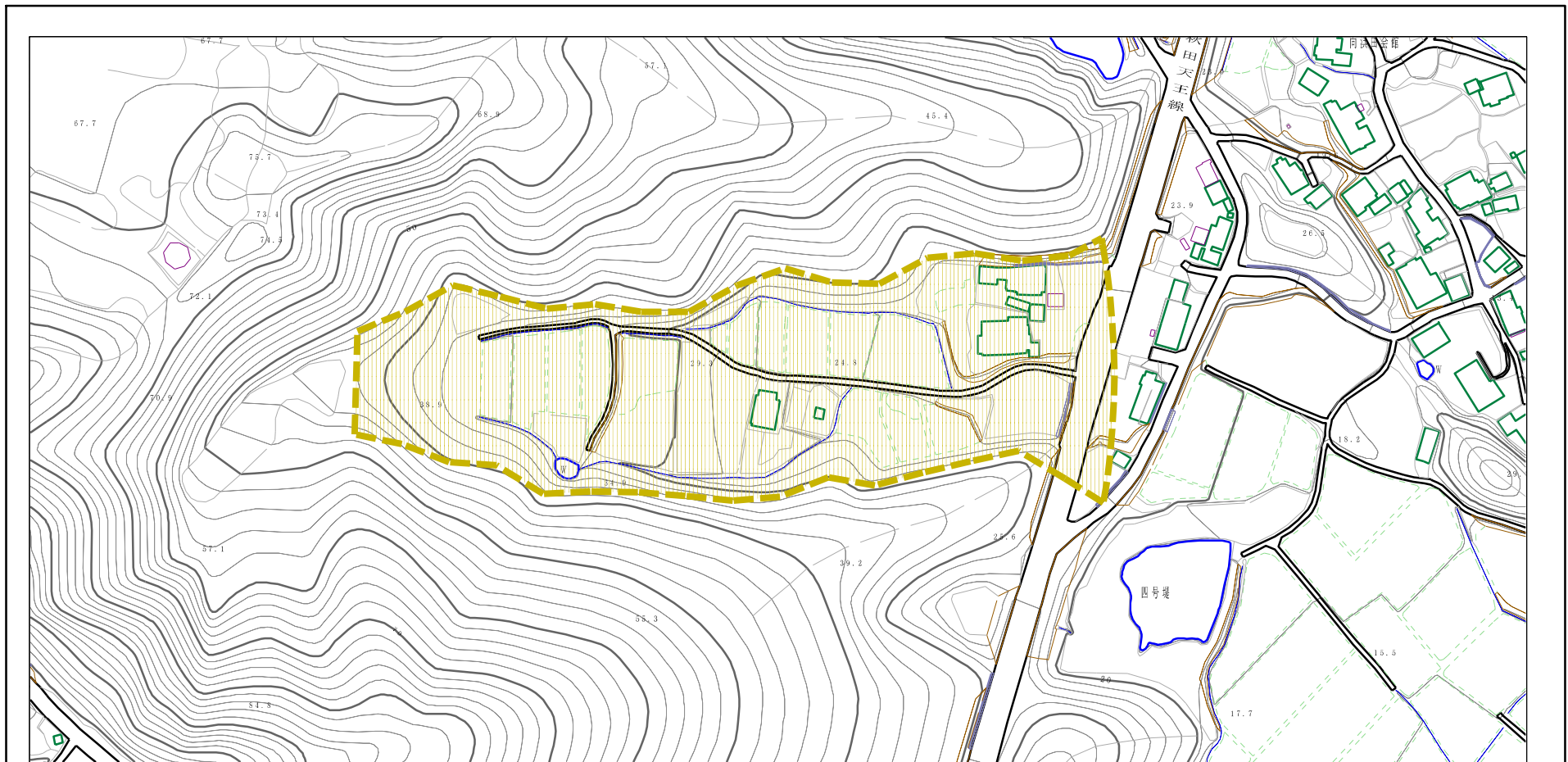
(1/25,000)

様式-1 (土)
土砂災害警戒区域 位置図

自然現象の種類	土石流
溪流番号	II-1286
溪流名	宮田沢沢1
所在地	秋田県秋田市浜田字神坂及び宮田沢

この地図は、国土地理院長の承認を得て、同院発行の電子地形図25000及び電子地形図20万を複製したものである。（承認番号 平29情複、第1336号）

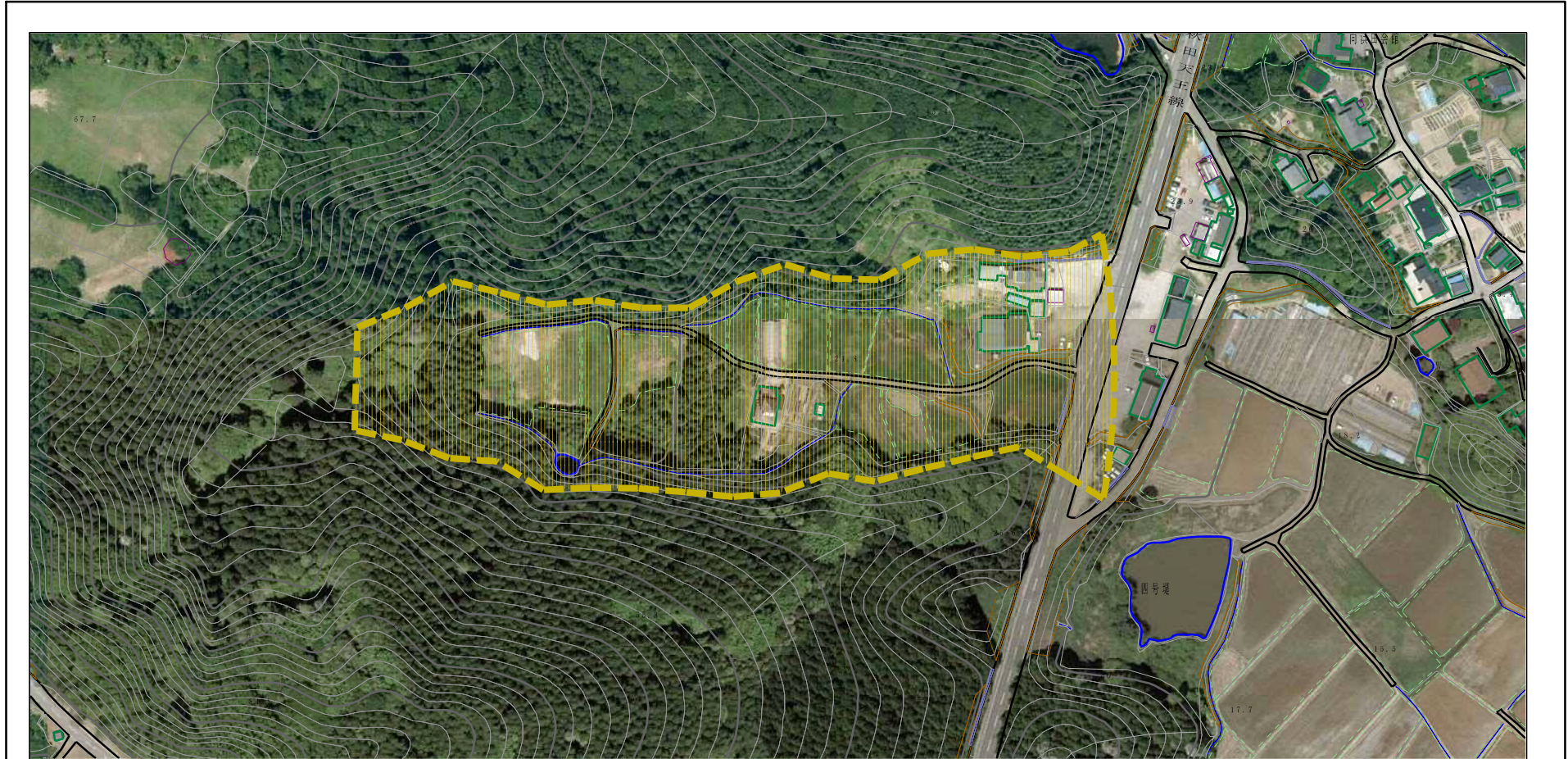
土砂災害警戒区域の指定の公示に係る図書（その2）



0 1 ×100m

様式-2（土） 土砂災害警戒区域 区域図	土砂災害防止法施行令第二条の基準に該当する区域		縮尺 1:2,500	自然現象の種類 土石流	溪流番号 II-1286
				告示番号 第359号	溪流名 宮田沢沢1
				告示年月日 平成30年7月13日	所在地 秋田県秋田市浜田 字神坂及び宮田沢

参考資料 (その3)



参考資料	土砂災害防止法施行令第二条の基準に該当する区域		 縮尺 1:2,500	自然現象の種類	土石流	溪流番号	II-1286
				告示番号	第359号	溪流名	宮田沢沢1
				告示年月日	平成30年7月13日	所在地	秋田県秋田市浜田 字神坂及び宮田沢

