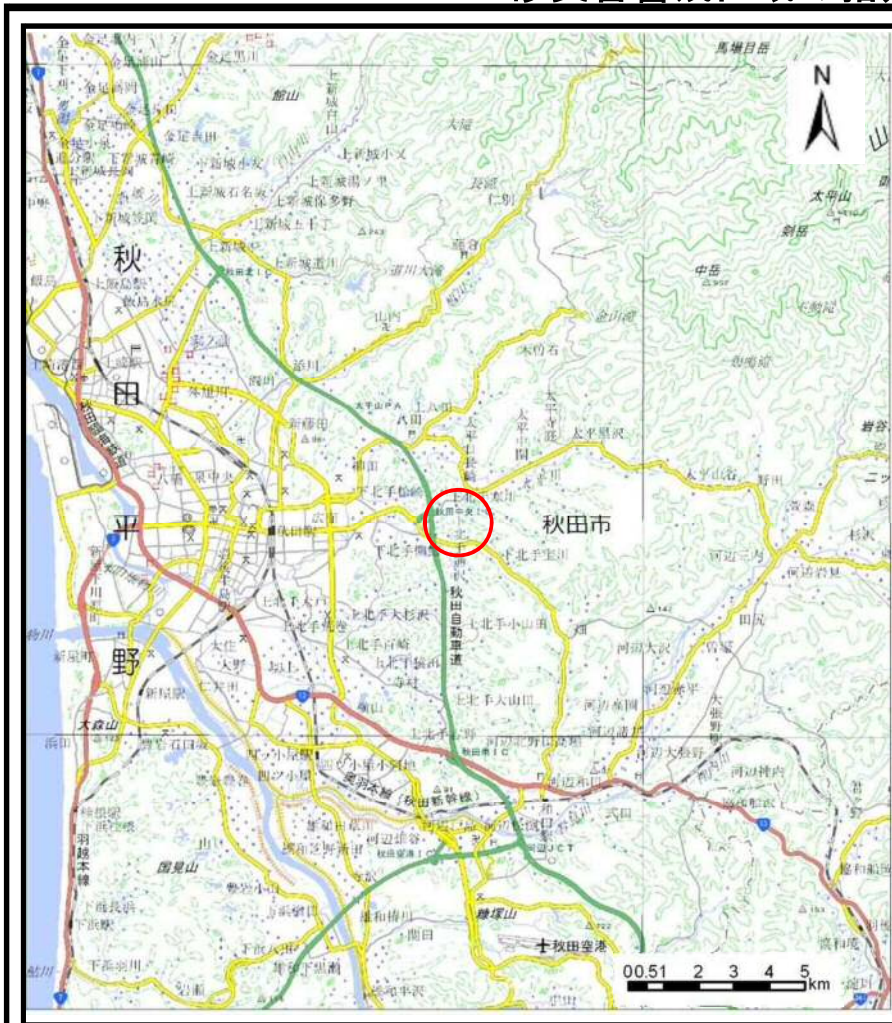
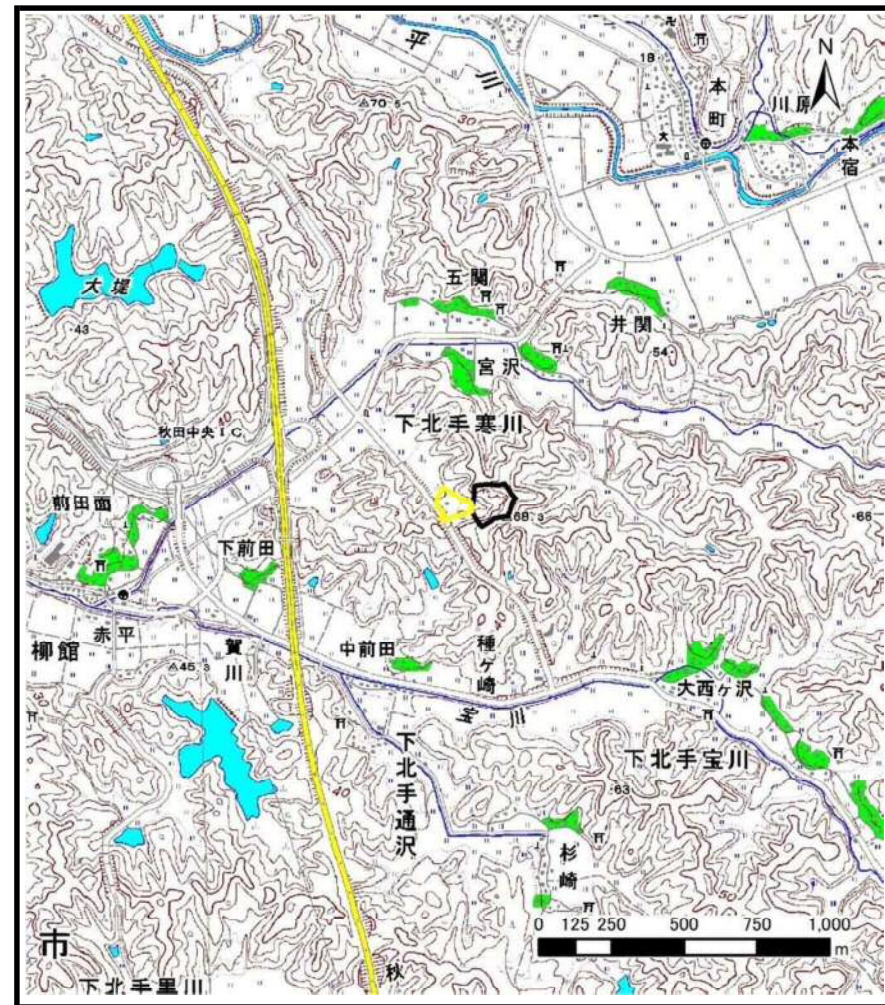


土砂災害警戒区域の指定の公示に係る図書（その1）



(1/200,000)



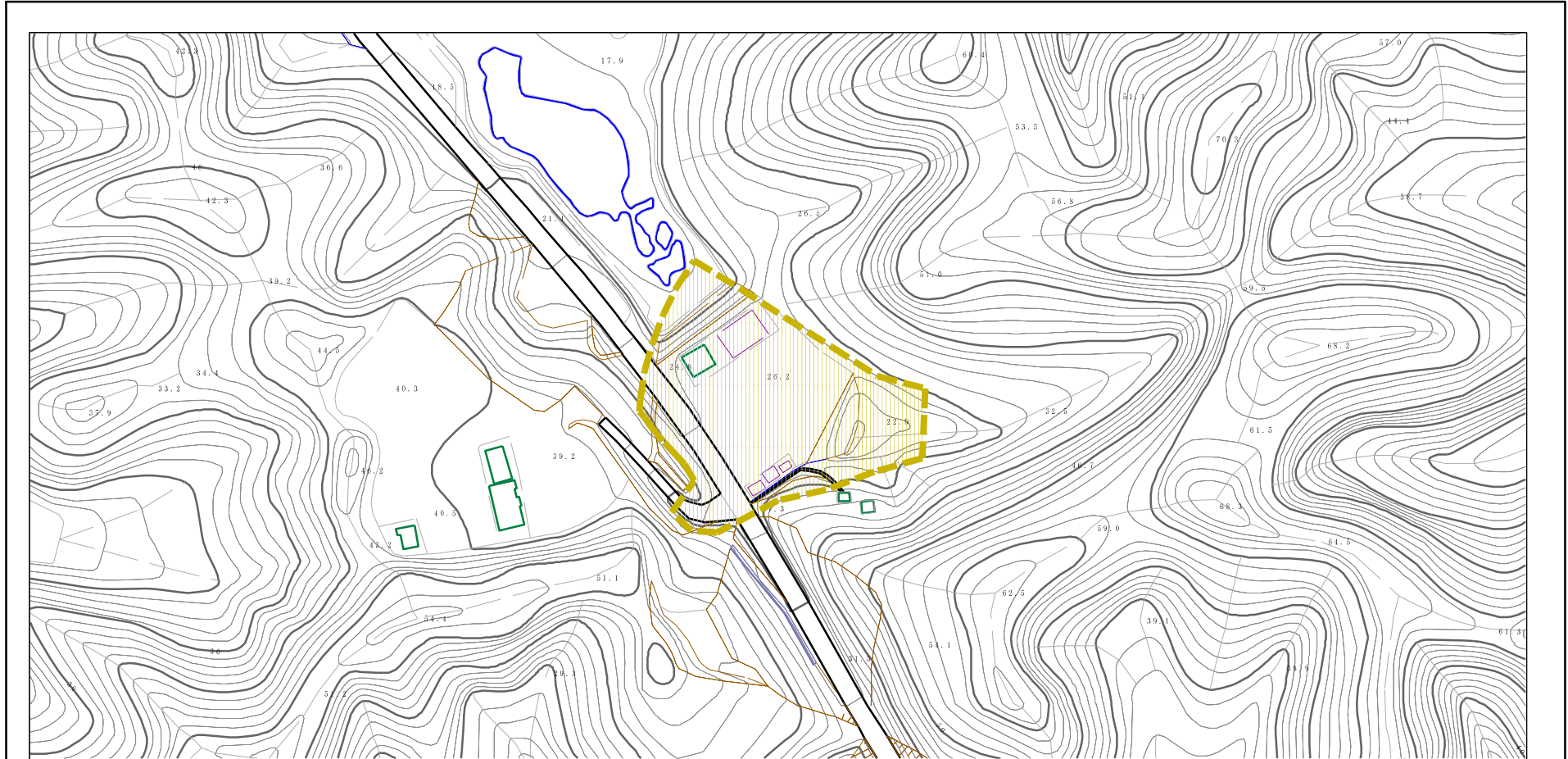
(1/25,000)

様式-1 (土)
土砂災害警戒区域 位置図

自然現象の種類	土石流
溪流番号	Ⅲ-0245
溪流名	下北手寒川沢
所在地	秋田県秋田市下北手寒川字鷗谷地

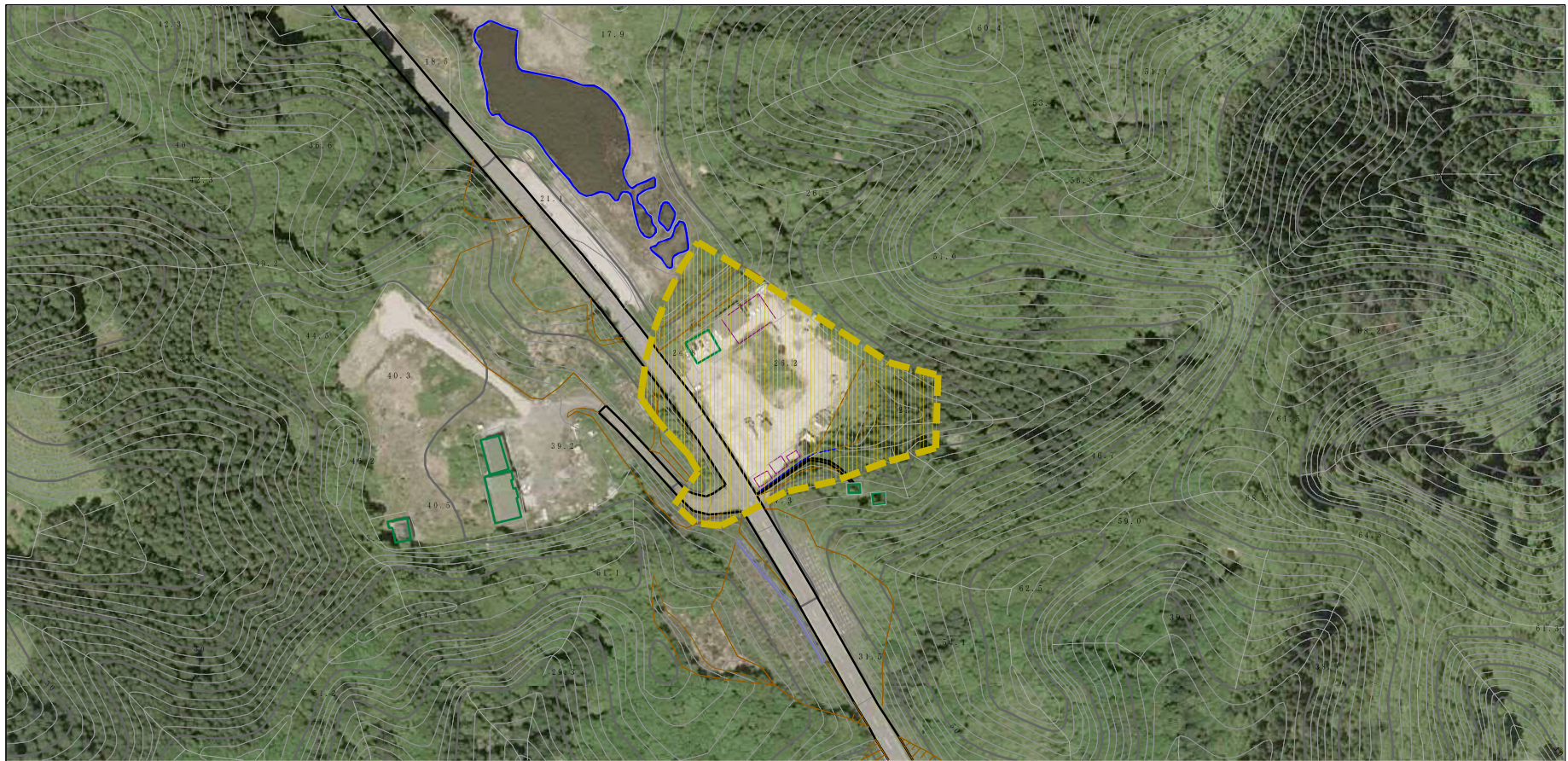
この地図は、国土地理院長の承認を得て、同院発行の電子地形図25000及び電子地形図20万を複製したものである。（承認番号 平29情複、第1336号）



土砂災害警戒区域の指定の公示に係る図書（その2）



様式-2 (土) 土砂災害警戒区域 区域図	土砂災害防止法施行令第二条の基準に該当する区域			自然現象の種類 土石流	溪流番号 Ⅲ-0245
			縮尺 1:2,500	告示番号 第359号	溪流名 下北手寒川沢
				告示年月日 平成30年7月13日	所在地 秋田県秋田市 下北手寒川字鷲谷地

参考資料 (その3)



参考資料	土砂災害防止法施行令第二条の基準に該当する区域		 縮尺 1:2,500	自然現象の種類	土石流	溪流番号	Ⅲ-0245
				告示番号	第359号	溪流名	下北手寒川沢
				告示年月日	平成30年7月13日	所在地	秋田県秋田市 下北手寒川字鷺谷地

