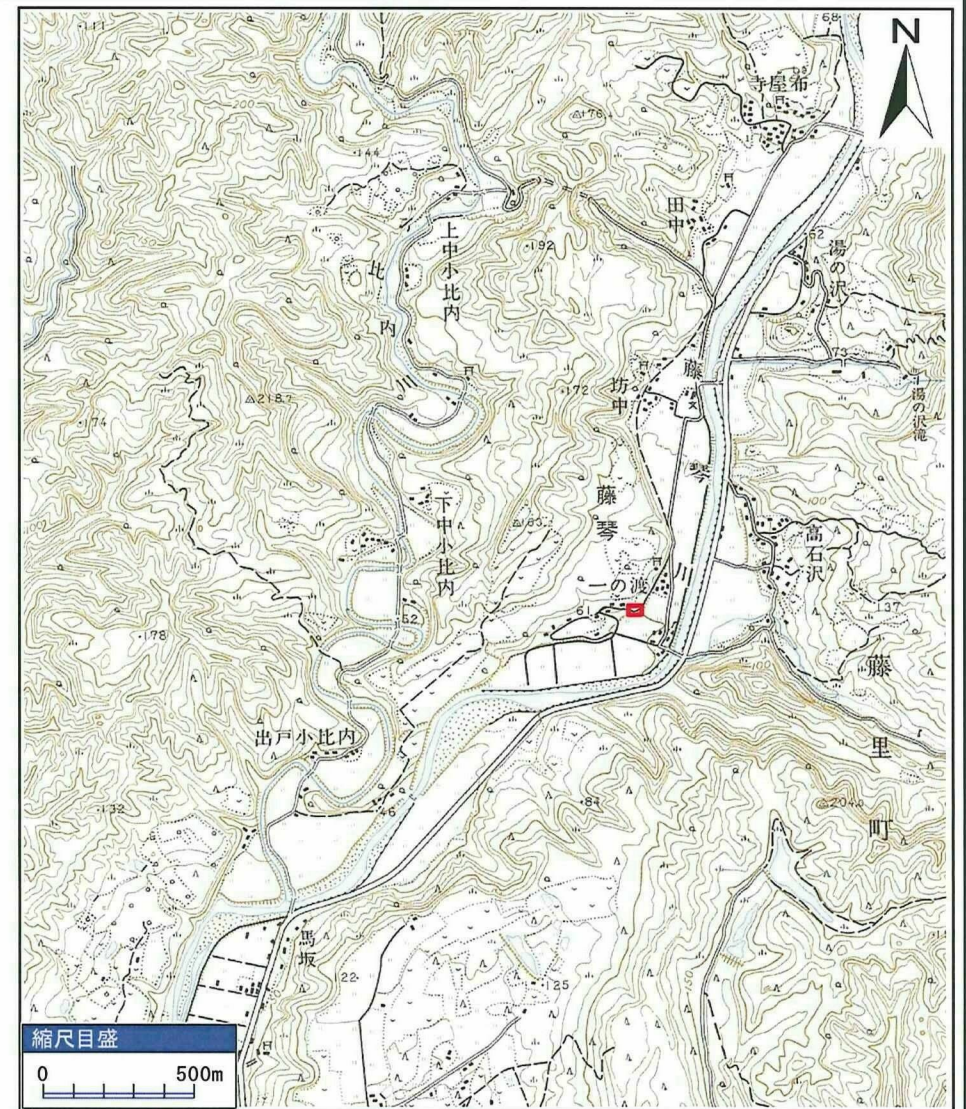
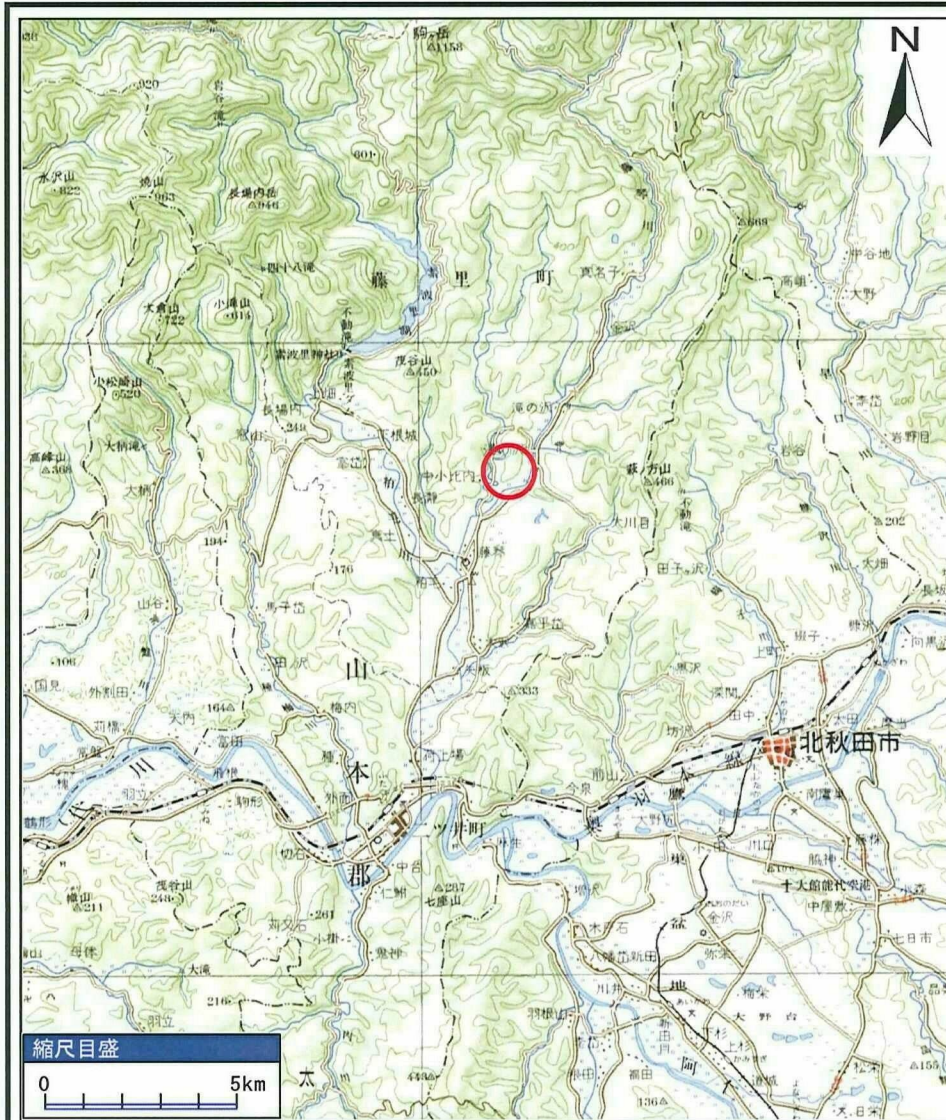


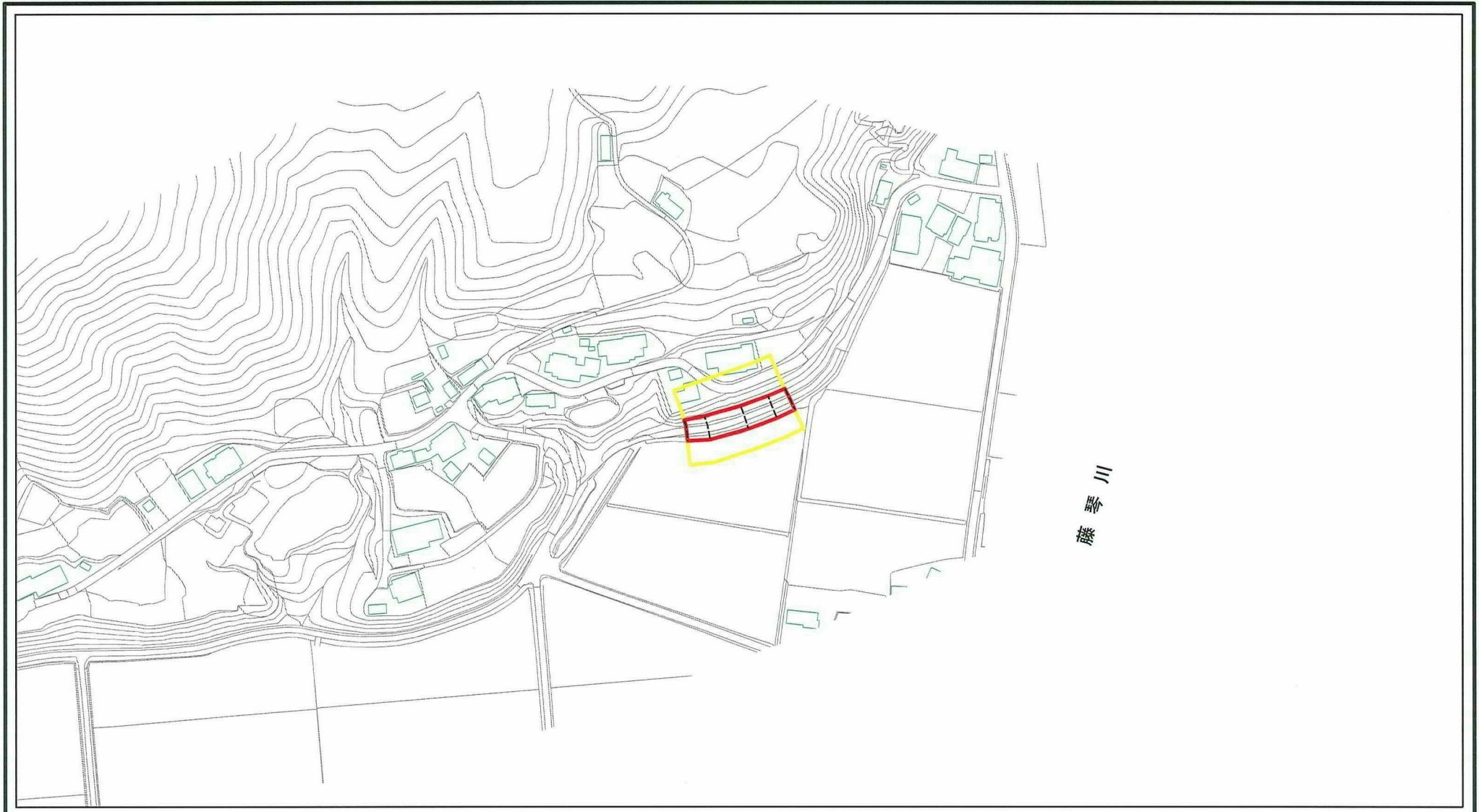
土砂災害警戒区域等の指定の公示に係る図書(その1)



様式-1(急) 土砂災害警戒区域・土砂災害特別警戒区域 位置図	自然現象の種類	急傾斜地の崩壊
	箇所番号	II-382
	箇所名	木賊森2号
	所在地	山本郡藤里町藤琴字木賊森

この地図は、国土地理院長の承認を得て、同院発行の1/25,000地形図、1/200,000地勢図を複製したものである。(認証番号 国地東複発 第 275号 平成 20 年 2 月 22 日付)

土砂災害警戒区域等の指定の公示に係る図書(その2)



0 25 50 100m

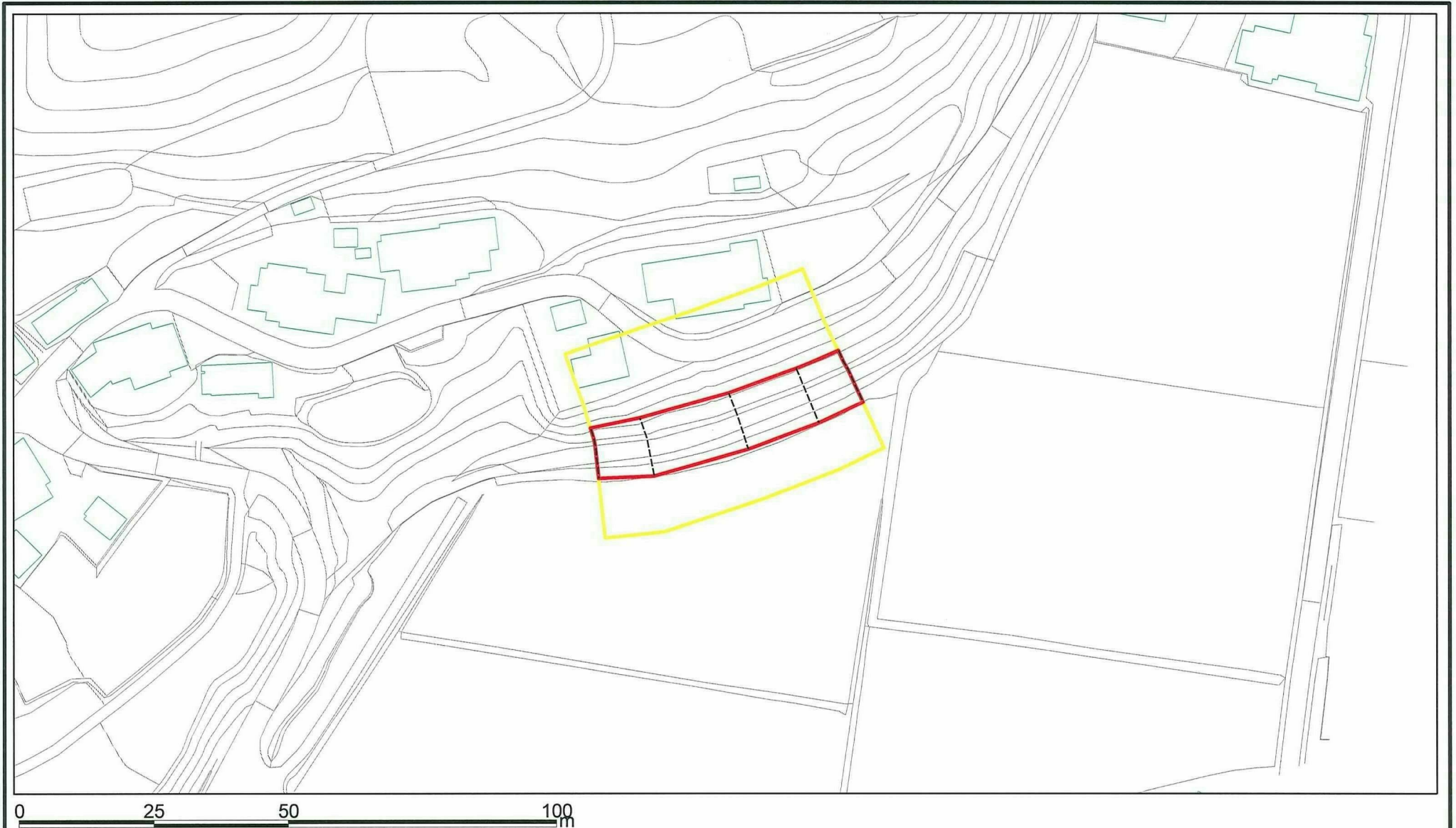
様式-2(急) 土砂災害警戒区域・土砂災害特別警戒区域 区域図(その1)	土砂災害防止法施行令第二条の基準に該当する区域		N 縮尺 1:2,500	自然現象の種類	急傾斜地の崩壊	箇所番号	II-382
	土砂災害防止法施行令第三条の基準に該当する区域			告示番号	第552号	箇所名	木賊森2号
	土砂等の(移動)高さが1m以下の場合、土砂等の移動による力が100kN/mを超える区域		告示年月日	平成20年12月26日	所在地	山本郡藤里町藤琴字木賊森	
	土砂等の堆積の高さが3mを超える区域		それ以外の区域				

土砂災害警戒区域等の指定の公示に係る図書(その2)



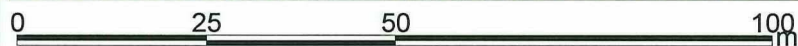
様式-2(急) 土砂災害警戒区域・土砂災害特別警戒区域 区域図(その1)	土砂災害防止法施行令第二条の基準に該当する区域		N 縮尺 1:2,500	自然現象の種類	急傾斜地の崩壊	箇所番号	II-382
	土砂災害防止法施行令第三条の基準に該当する区域			告示番号	第552号	箇所名	木賊森2号
	土砂等の(移動)高さが1m以下の場合、土砂等の移動による力が100kN/mを超える区域			告示年月日	平成20年12月26日	所在地	山本郡藤里町藤琴字木賊森
	土砂等の堆積の高さが3mを超える区域						
それ以外の区域							

土砂災害警戒区域等の指定の公示に係る図書(その2-1)



様式-2-1(急) 土砂災害警戒区域・土砂災害特別警戒区域 区域図(その2)	土砂災害防止法施行令第二条の基準に該当する区域		N 縮尺 1:1,000	自然現象の種類	急傾斜地の崩壊	箇所番号	II-382
	土砂災害防止法施行令第三条の基準に該当する区域			告示番号	第552号	箇所名	木賊森2号
	土砂等の(移動)高さが1m以下の場合、土砂等の移動による力が100kN/mを超える区域		告示年月日	平成20年12月26日	所在地	山本郡藤里町藤琴字木賊森	
土砂等の堆積の高さが3mを超える区域		それ以外の区域					

土砂災害警戒区域等の指定の公示に係る図書(その2-1)



様式-2-1(急)

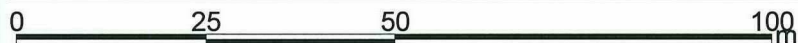
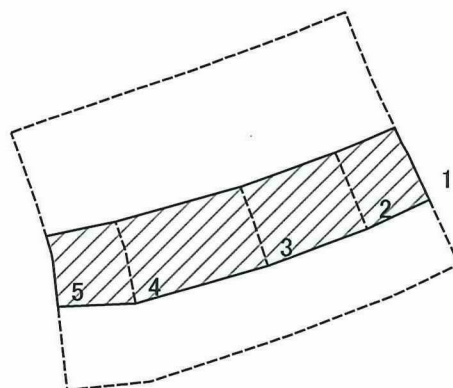
土砂災害警戒区域・土砂災害特別警戒区域
区域図(その2)

土砂災害防止法施行令第二条の基準に該当する区域	
土砂災害防止法施行令第三条の基準に該当する区域	
それ以外の区域	

縮尺
1:1,000

自然現象の種類	急傾斜地の崩壊	箇所番号	II-382
告示番号	第552号	箇所名	木賊森2号
告示年月日	平成20年12月26日	所在地	山本郡藤里町藤琴字木賊森

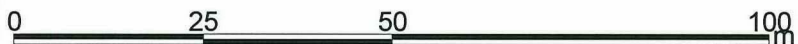
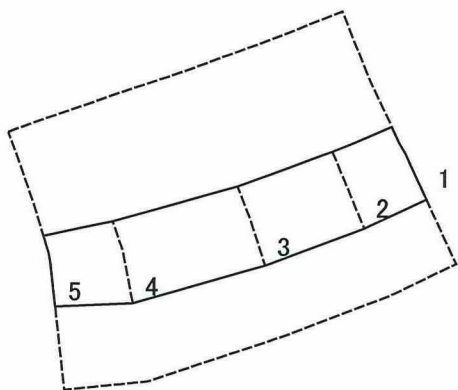
土砂災害警戒区域等の指定の公示に係る図書(その2-2)



図中の数字は横断測線番号を示す

様式-2-2(急) 土砂災害特別警戒区域の区域区分図 (急傾斜地の崩壊に伴う土石等の移動により 建築物の地上部に作用すると想定される力)	土砂災害防止法施行令第二条の基準に該当する区域		N 縮尺 1:1,000	自然現象の種類	急傾斜地の崩壊	箇所番号	II-382
	土砂災害防止法施行令第三条の基準に該当する区域			告示番号	第552号	箇所名	木賊森2号
	それ以外の区域			告示年月日	平成20年12月26日	所在地	山本郡藤里町藤琴字木賊森

土砂災害警戒区域等の指定の公示に係る図書(その2-3)



図中の数字は横断測線番号を示す

様式-2-3(急) 土砂災害特別警戒区域の区域区分図 (急傾斜地の崩壊に伴う土石等の堆積により 建築物の地上部に作用すると想定される力)	土砂災害防止法施行令第二条の基準に該当する区域		N 縮尺 1:1,000	自然現象の種類	急傾斜地の崩壊	箇所番号	II-382
	土砂災害防止法施行令第三条の基準に該当する区域			告示番号	第552号	箇所名	木賊森2号
	それ以外の区域			告示年月日	平成20年12月26日	所在地	山本郡藤里町藤琴字木賊森

土砂災害警戒区域等の指定の公示に係る図書(その3)

横断測線の区間	土石等の移動により建築物の地上部に作用すると想定される力				土石等の堆積により建築物の地上部に作用すると想定される力			
	土石等の(移動)高さが1m以下の場合、土石等の移動による力が100kN/m ² を超える区域		それ以外の区域		土石等の堆積の高さが3mを超える区域		それ以外の区域	
	力の大きさのうち最大のもの(kN/m ²)	土石等の高さ(m)	力の大きさのうち最大のもの(kN/m ²)	土石等の高さ(m)	力の大きさのうち最大のもの(kN/m ²)	土石等の高さ(m)	力の大きさのうち最大のもの(kN/m ²)	土石等の高さ(m)
1 ~ 2	-	-	84.08	1.00	-	-	8.87	1.76
2 ~ 3	-	-	84.73	1.00	-	-	8.77	1.73
3 ~ 4	-	-	85.32	1.00	-	-	8.80	1.74
4 ~ 5	-	-	87.40	1.00	-	-	9.40	1.86
5	-	-	77.83	1.00	-	-	10.39	2.06

様式-3(急) 建築物の構造の規制に必要な衝撃に関する事項	自然現象の種類	急傾斜地の崩壊	箇所番号	Ⅱ-382
	告示番号	第552号	箇所名	木賊森2号
	告示年月日	平成20年12月26日	所在地	山本郡藤里町藤琴字木賊森