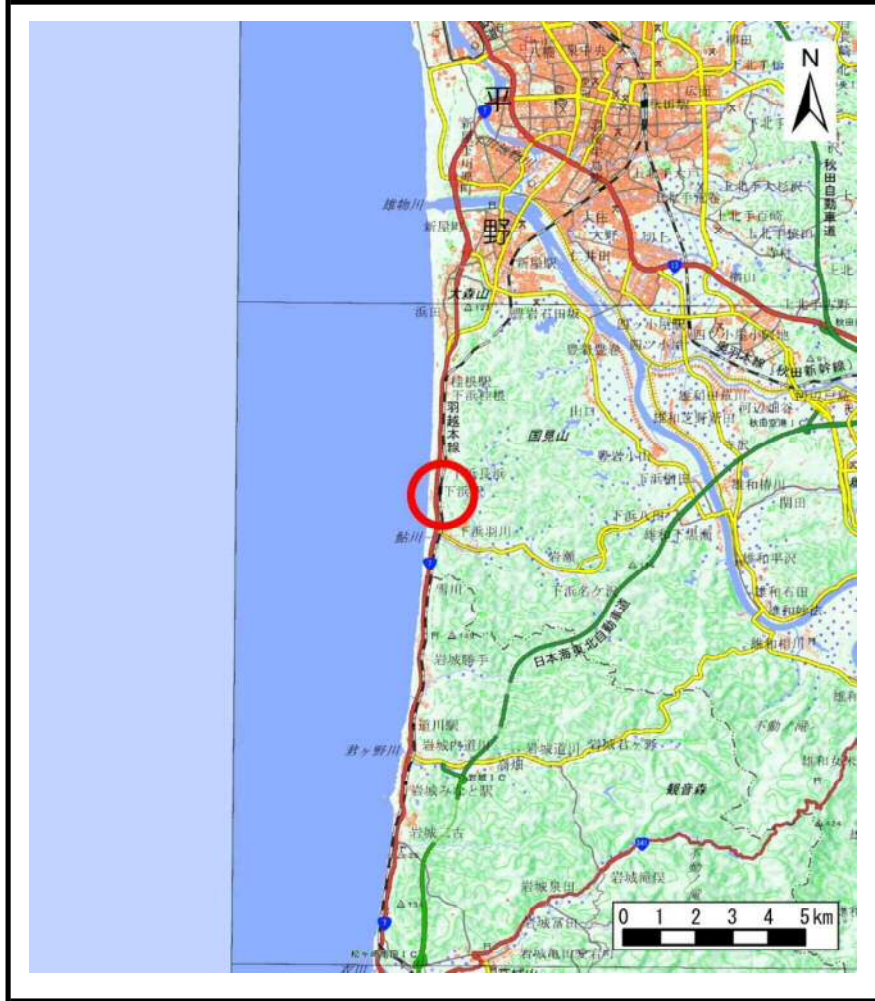
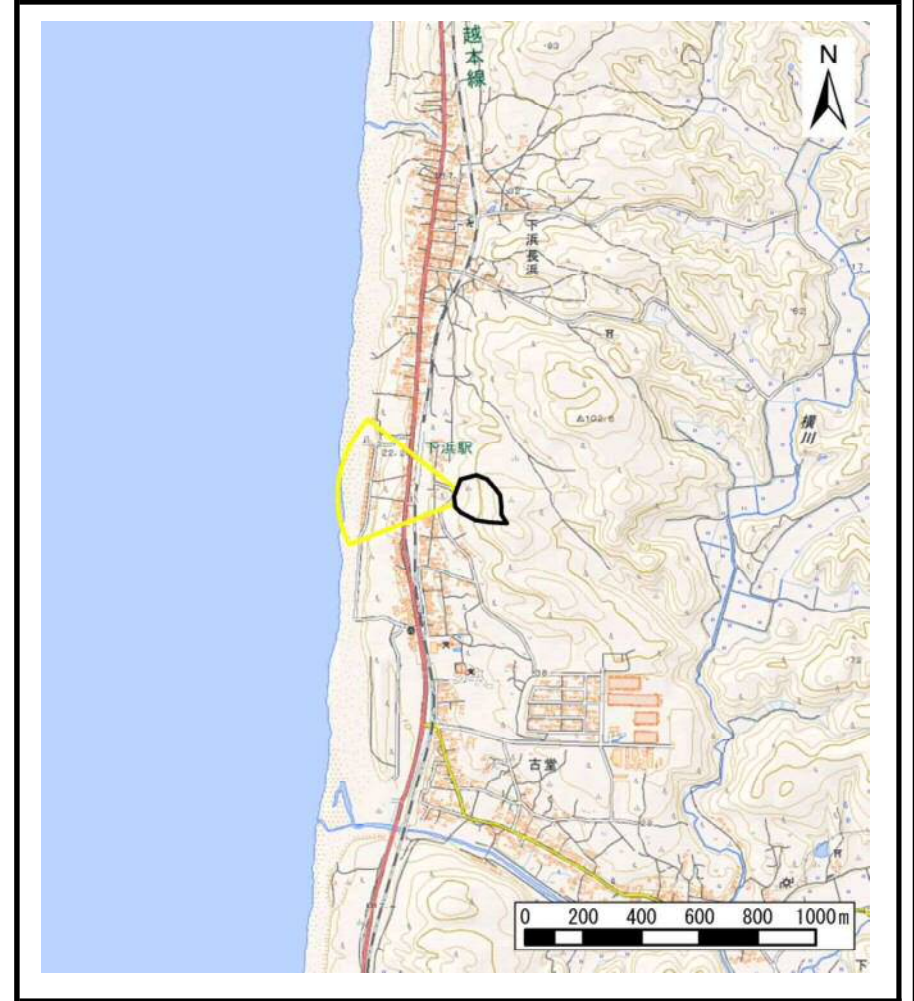


# 土砂災害警戒区域等の指定の公示に係る図書（その1）



(1/200,000)



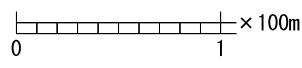
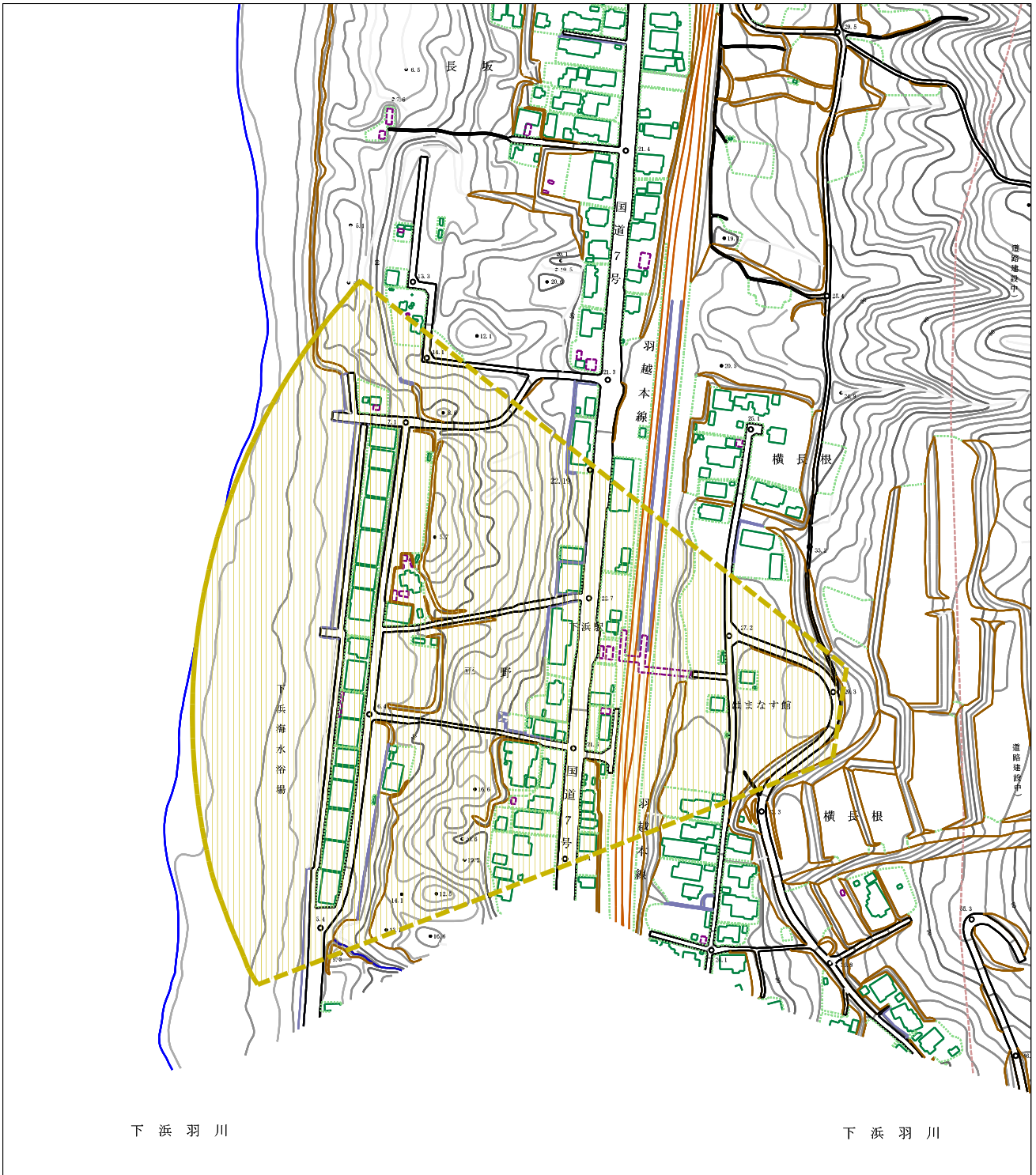
(1/25,000)

様式－1（土）  
土砂災害警戒区域・土砂災害特別警戒区域 位置図

自然現象の種類	土石流
溪流番号	I-1189
溪流名	下浜沢2
所在地	秋田県秋田市下浜長浜字長坂並びに同市下浜羽川字下野、下浜及び横長根

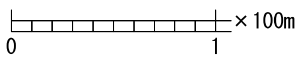
この地図は、国土地理院長の承認を得て、同院発行の電子地形図25000及び電子地形図20万を複製したものである。（承認番号 平29情複、第1337号）

土砂災害警戒区域等の指定の公示に係る図書（その2）



様式-2 (土) 土砂災害警戒区域・土砂災害特別警戒区域 区域図	土砂災害防止法施行令第2条の基準に該当する区域		N 縮尺 1:2,500	自然現象の種類	土石流	溪流番号	I-1189
	土砂災害防止法施行令第3条の基準に該当する区域			告示番号	第359号	溪流名	下浜沢2
	それ以外の区域			告示年月日	平成30年7月13日	所在地	秋田県秋田市下浜長浜宇長坂並びに同市下浜羽川字下野、下浜及び横長根

参考資料 (その3)



参考資料

土石流災害防止法施行令第2条の基準に該当する区域

土石流の高さが1mを超える場合、土石等の移動による力が50kN/mを超える区域  
 土石流の高さが1mを超える場合、土石等の移動による力が50kN/m以下の区域  
 それ以外の区域



縮尺  
1:2,500

自然現象の種類  
 土石流  
 告示番号  
 第359号  
 告示年月日  
 平成30年7月13日

溪流番号  
 I-1189  
 溪流名  
 下浜沢2  
 所在地  
 秋田県秋田市下浜長浜宇長坂並びに  
 同市下浜羽川字下野、下浜及び横長根

告示年月日  
 平成30年7月13日  
 所在地  
 秋田県秋田市下浜長浜宇長坂並びに  
 同市下浜羽川字下野、下浜及び横長根

