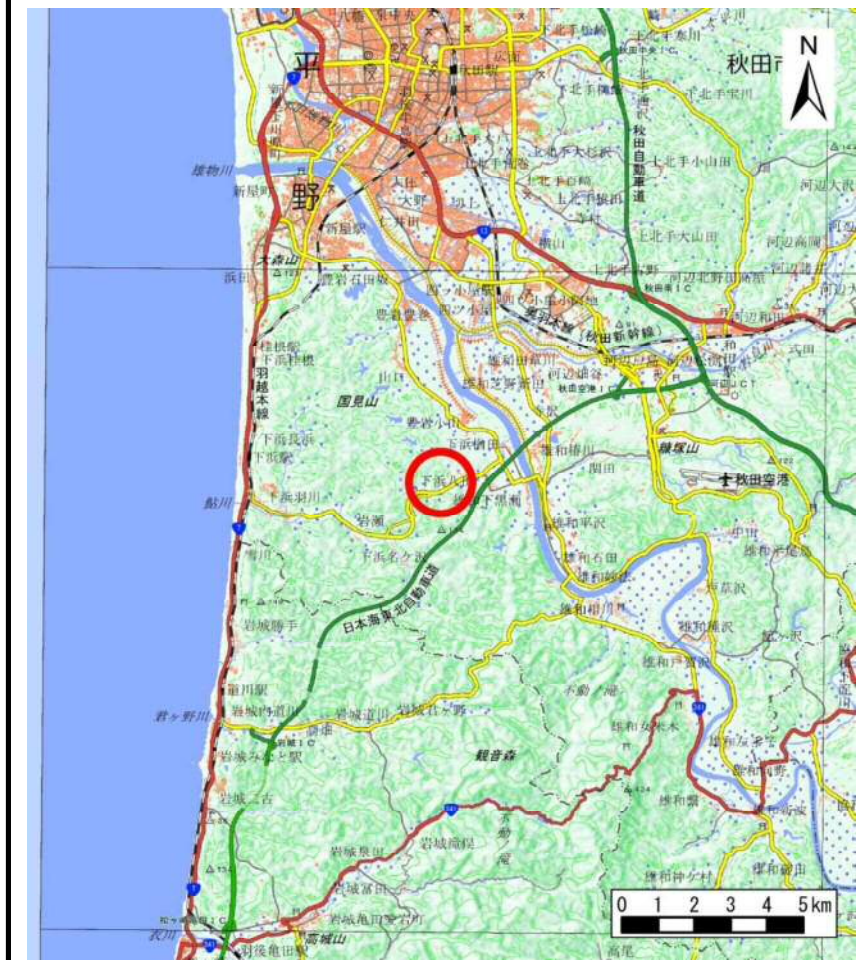
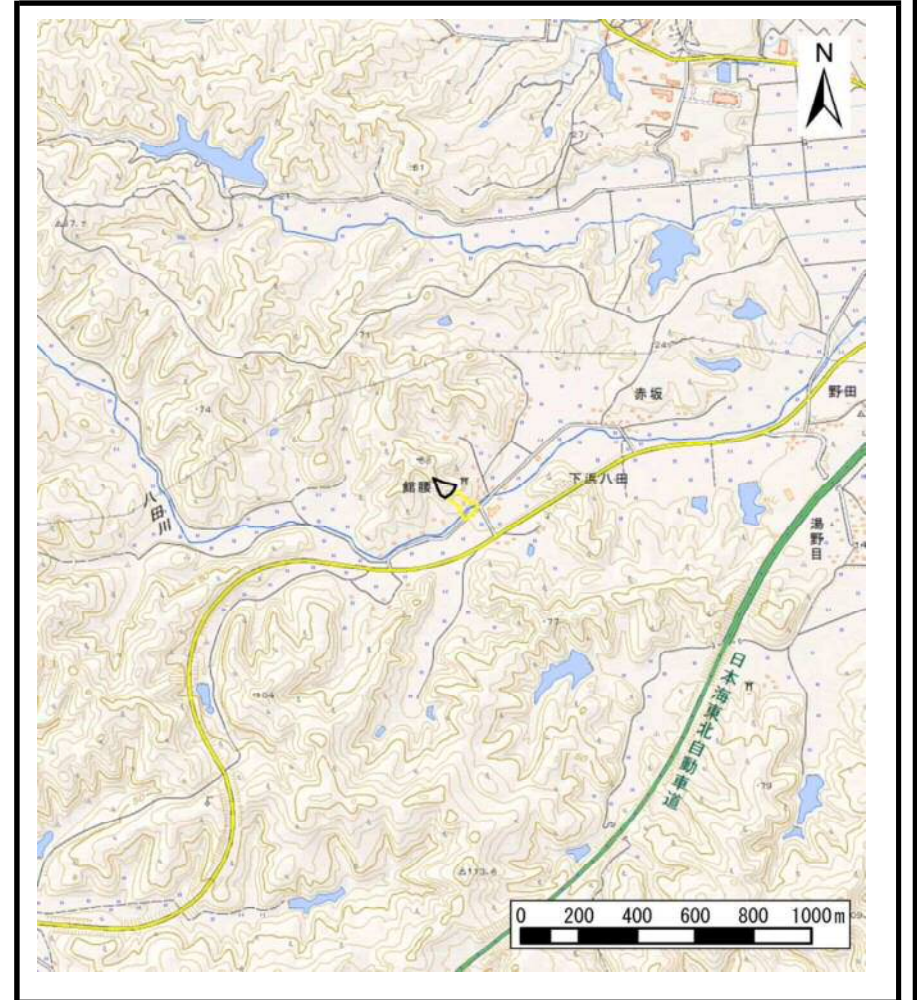


土砂災害警戒区域等の指定の公示に係る図書（その1）



(1/200,000)



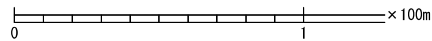
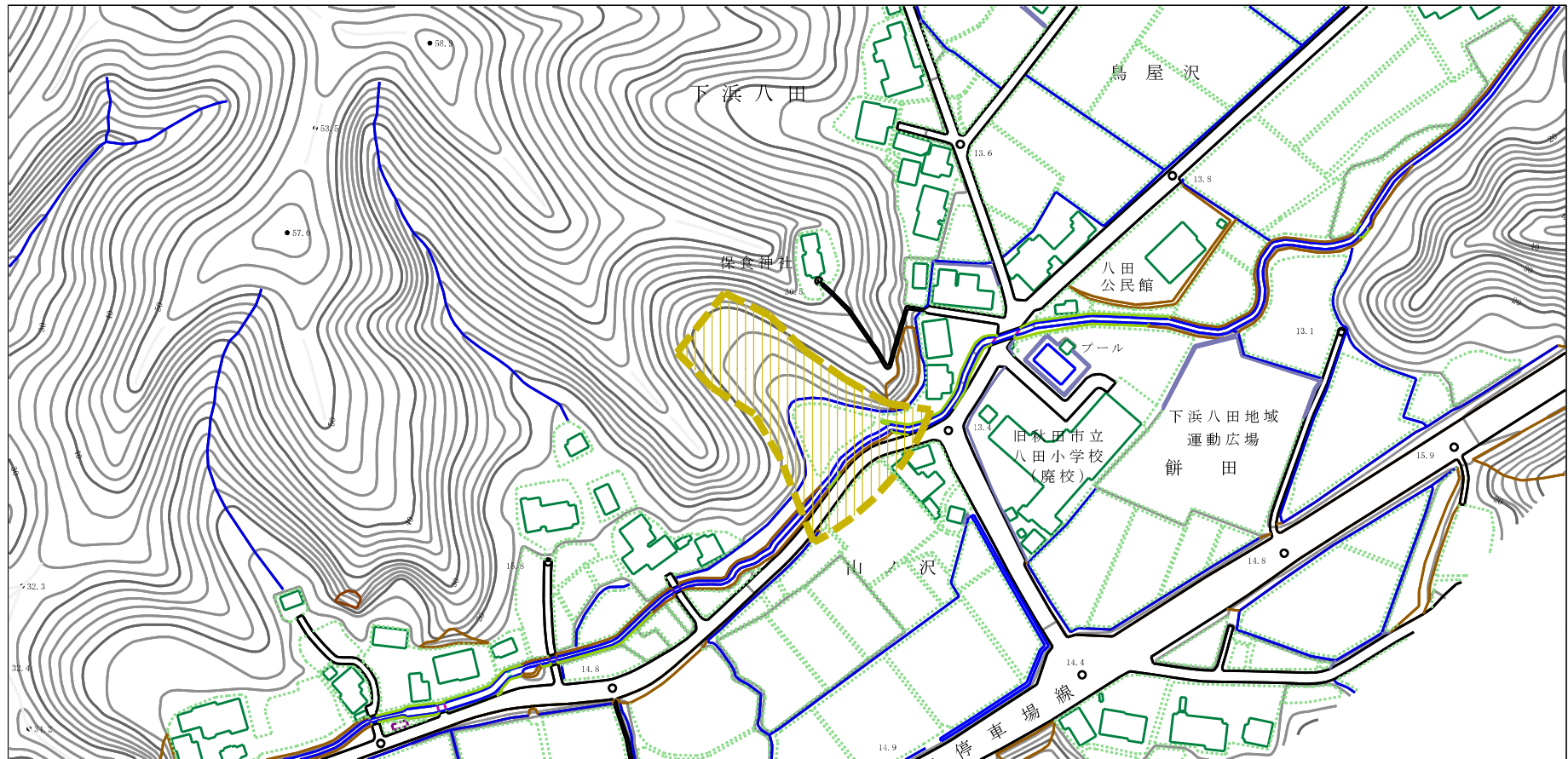
(1/25,000)

様式-1 (土)
土砂災害警戒区域・土砂災害特別警戒区域 位置図

自然現象の種類	土石流
溪流番号	II-1245
溪流名	鳥屋沢沢1
所在地	秋田県秋田市下浜八田字鳥屋沢、館腰及び山ノ沢

この地図は、国土地理院長の承認を得て、同院発行の電子地形図25000及び電子地形図20万を複製したものである。（承認番号 平29情複、第1337号）

土砂災害警戒区域等の指定の公示に係る図書（その2）



様式-2 (土)

土砂災害警戒区域・土砂災害特別警戒区域
区域図

土砂災害防止法施行令第2条の基準に該当する区域

土砂災害防止法施行令第3条の基準に該当する区域

それ以外の区域



縮尺
1:2,500

自然現象
の種類

告示番号

告示年月日

土石流

第359号

平成30年7月13日

溪流番号

溪流名

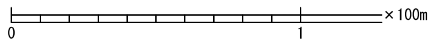
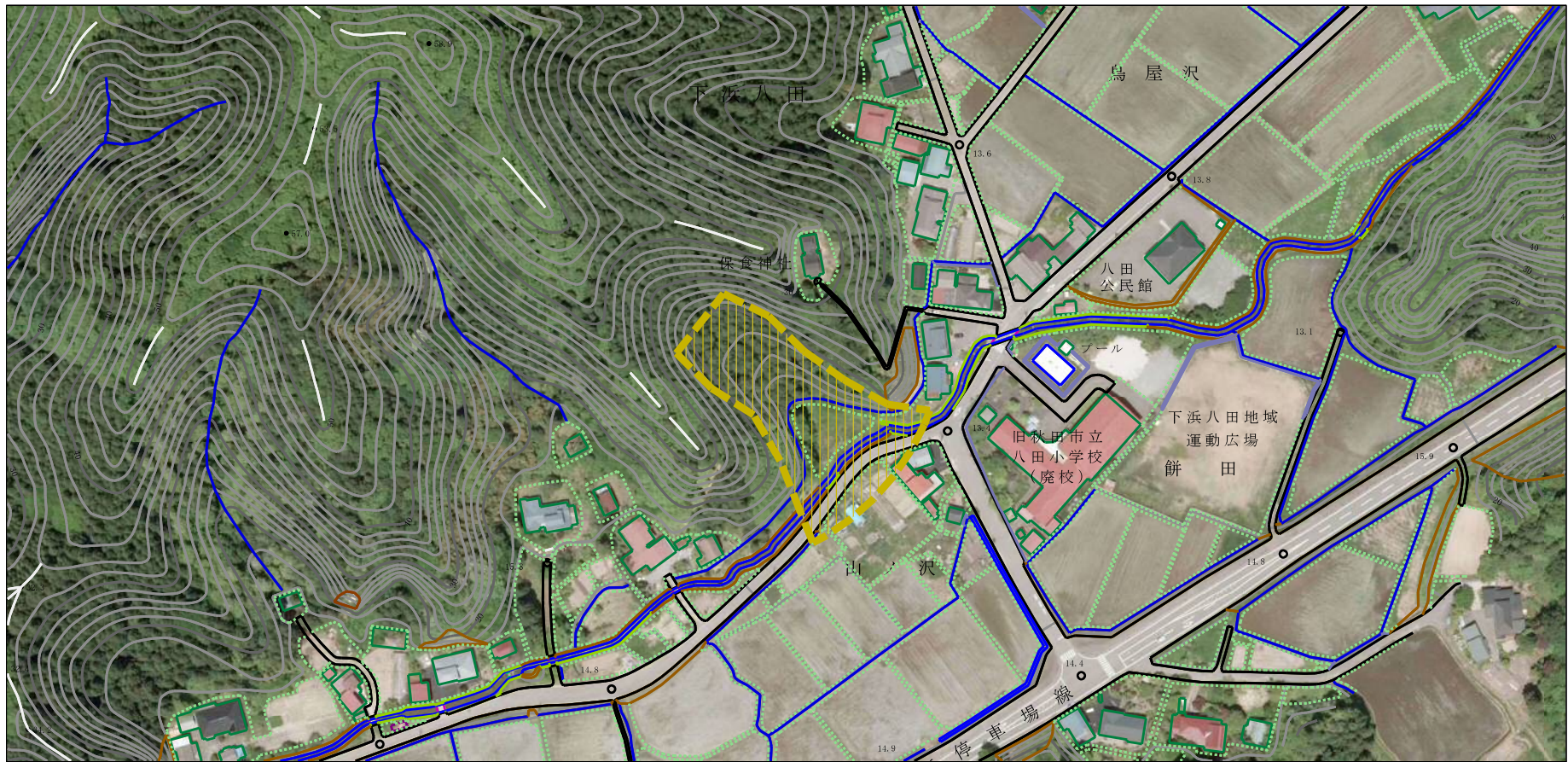
所在地

II-1245




鳥屋沢沢1

秋田県秋田市下浜八田
字鳥屋沢、館腰及び山ノ沢

参考資料 (その3)



参考資料

土砂災害防止法施行令第3条の基準に該当する区域	土砂災害防止法施行令第2条の基準に該当する区域		N 縮尺 1:2,500	自然現象の種類	土石流	溪流番号	II-1245
	土石流の高さが1mを超える場合、土石等の移動による力が50kN/mを超える区域			告示番号	第359号	溪流名	鳥屋沢沢1
	土石流の高さが1mを超える場合、土石等の移動による力が50kN/m以下の区域			告示年月日	平成30年7月13日	所在地	秋田県秋田市下浜八田字鳥屋沢、館腰及び山ノ沢
それ以外の区域	