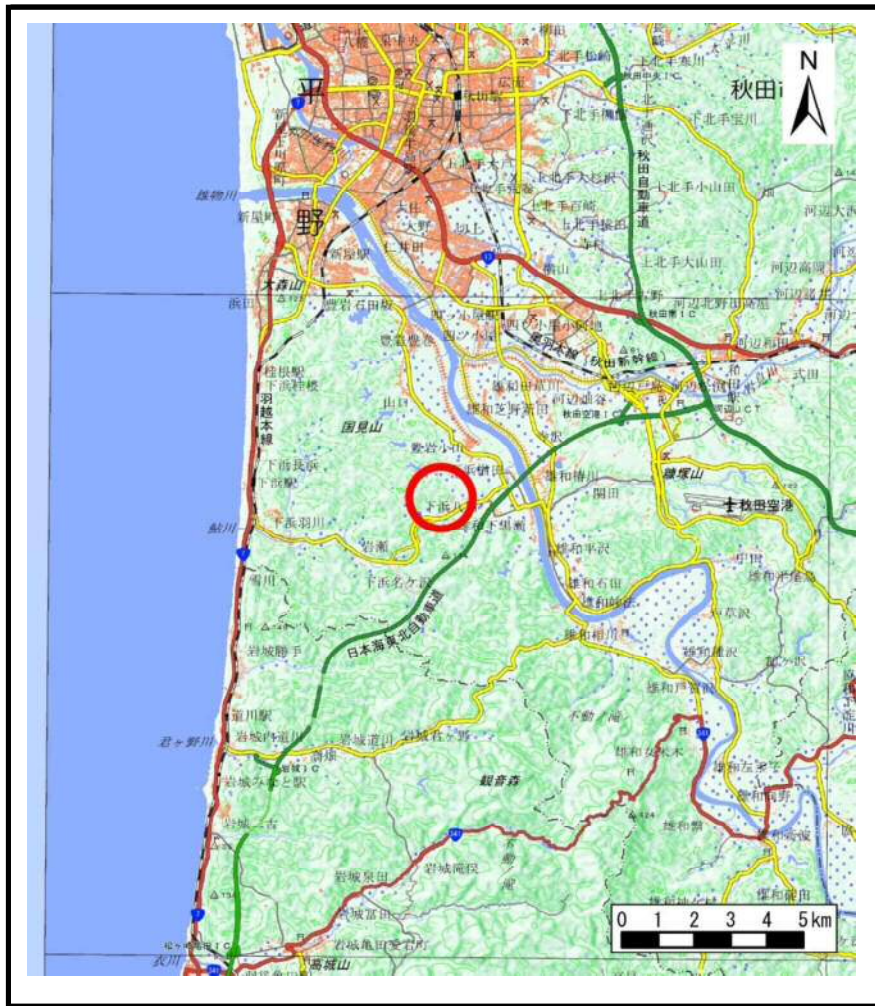
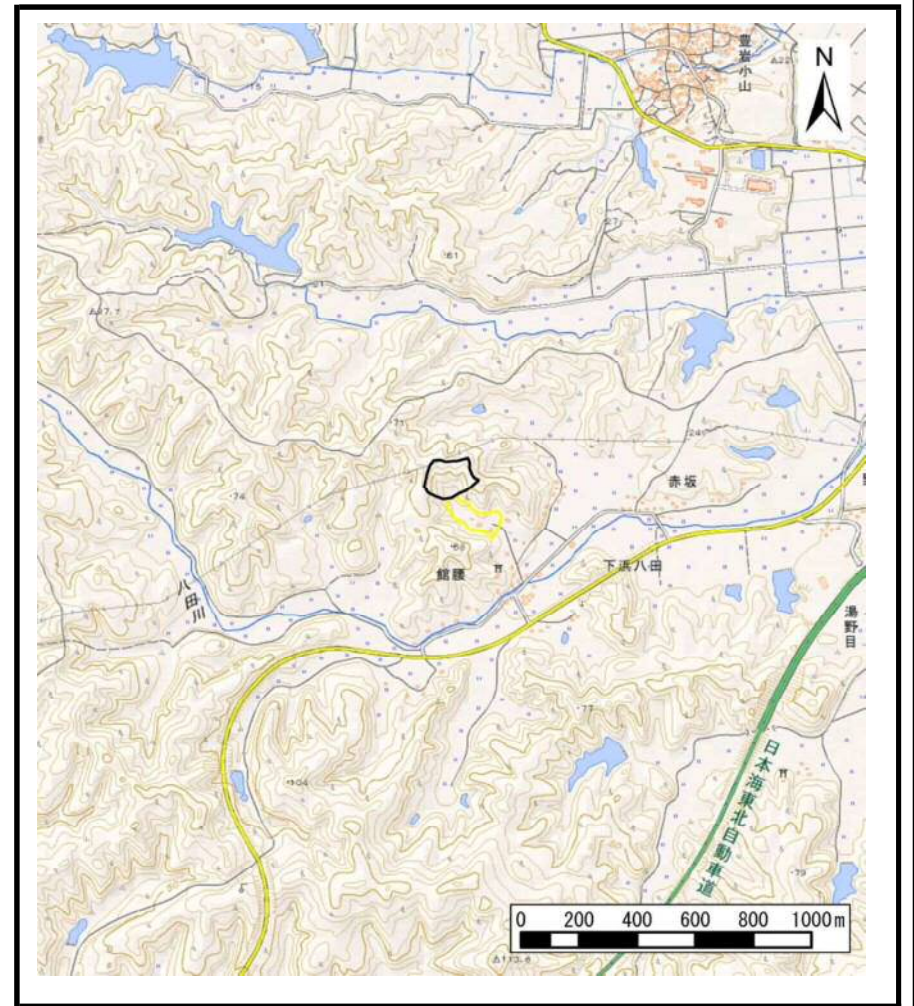


# 土砂災害警戒区域等の指定の公示に係る図書（その1）



(1/200,000)



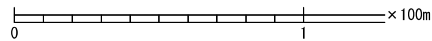
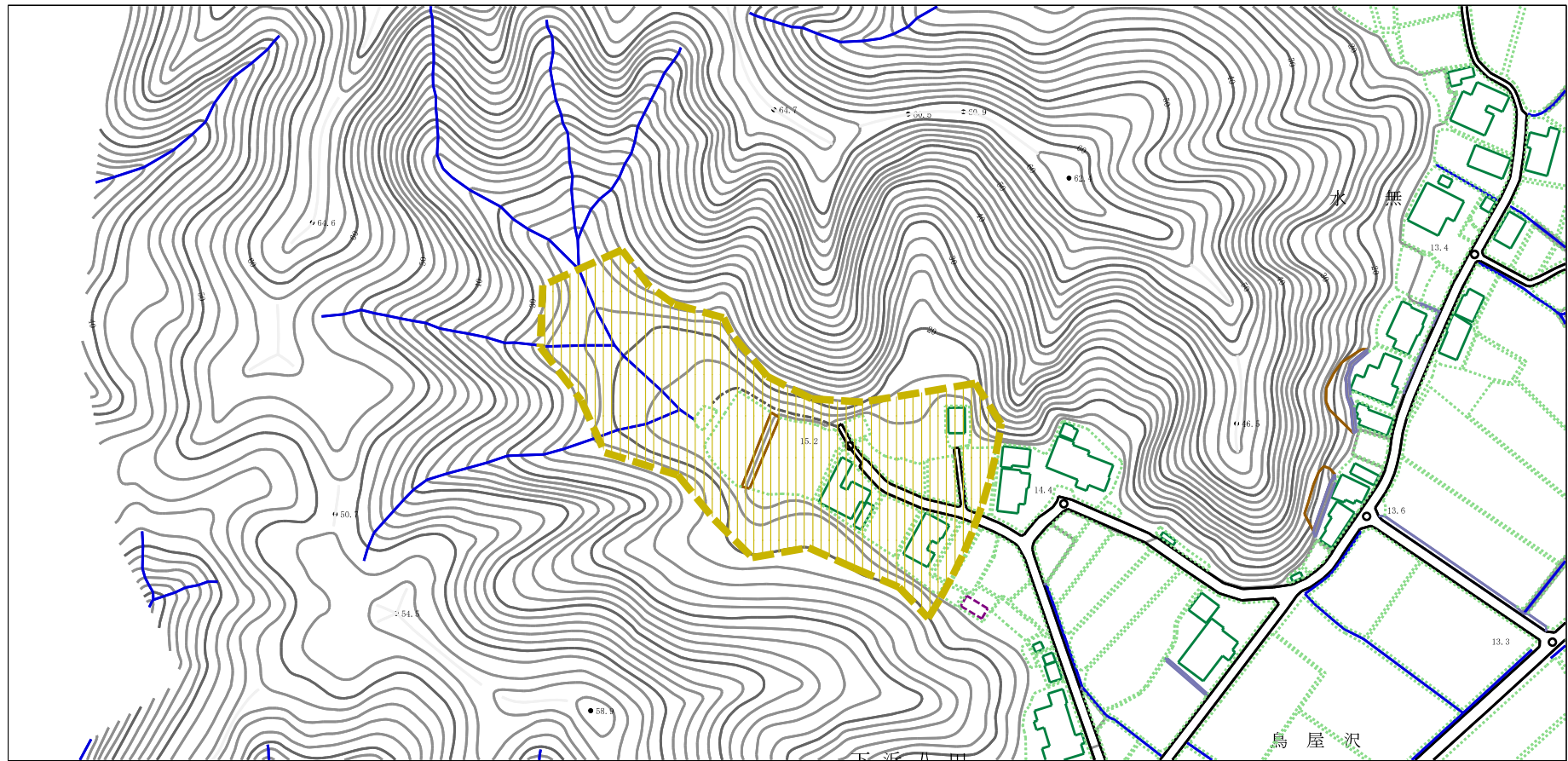
(1/25,000)

様式-1 (土)  
土砂災害警戒区域・土砂災害特別警戒区域 位置図

自然現象の種類	土石流
溪流番号	II-1247
溪流名	鳥屋沢沢2
所在地	秋田県秋田市下浜八田字鳥屋沢、北ノ沢及び館腰

この地図は、国土地理院長の承認を得て、同院発行の電子地形図25000及び電子地形図20万を複製したものである。（承認番号 平29情複、第1337号）

# 土砂災害警戒区域等の指定の公示に係る図書（その2）



様式-2 (土)

土砂災害警戒区域・土砂災害特別警戒区域  
区域図

土砂災害防止法施行令第二条の基準に該当する区域

土石流の高さが1mを超える場合、土石等の  
移動による力が50kN/mを超える区域

土石流の高さが1mを超える場合、土石等の  
移動による力が50kN/m以下の区域

それ以外の区域



縮尺  
1:2,500

自然現象  
の種類

告示番号

告示年月日

土石流

第359号

平成30年7月13日

溪流番号

溪流名

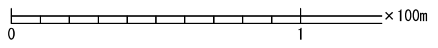
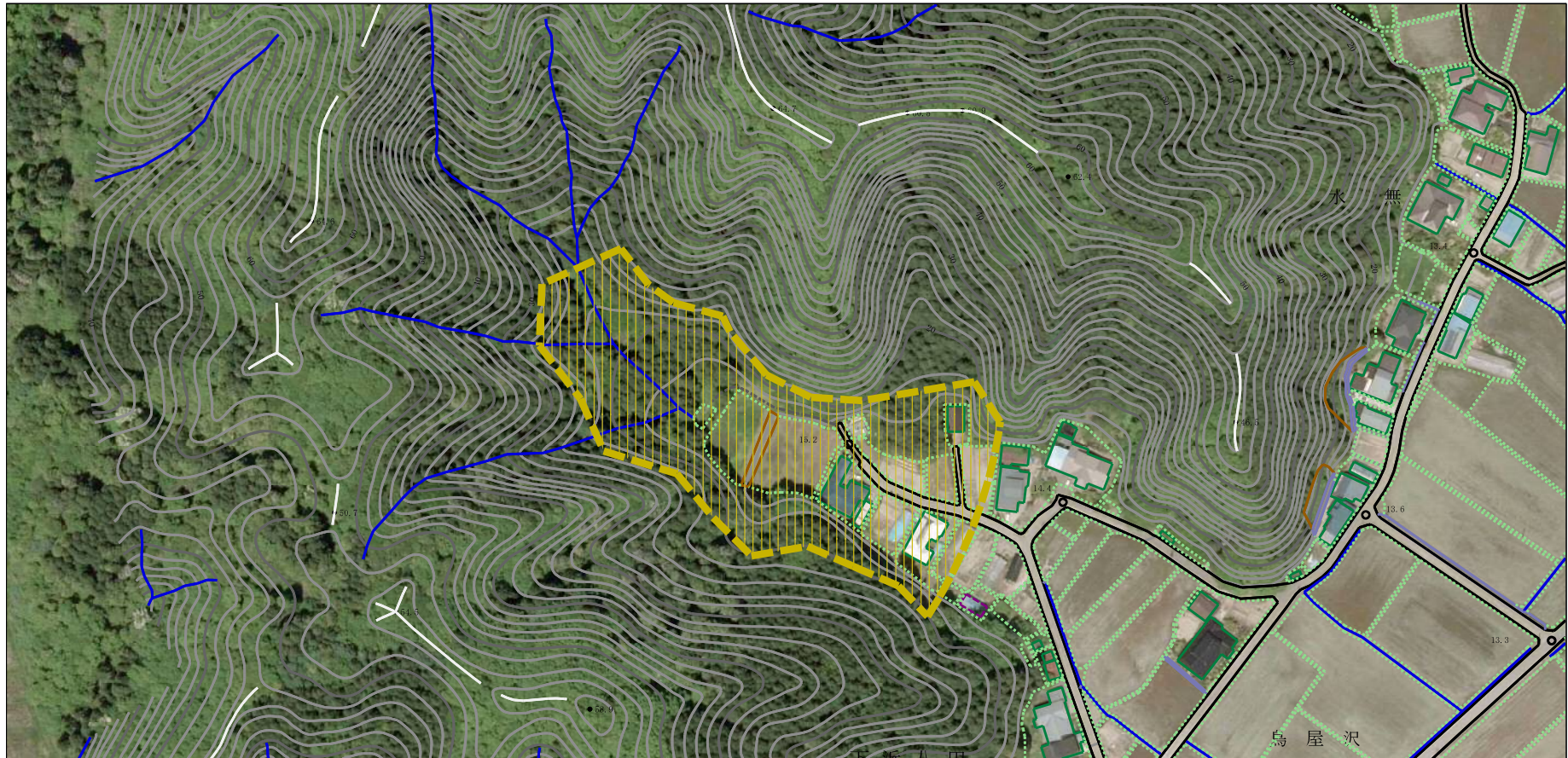
所在地


II-1247

鳥屋沢沢2

秋田県秋田市下浜八田  
字鳥屋沢、北ノ沢及び館腰

# 参考資料 (その3)



参考資料	土砂災害防止法施行令第二条の基準に該当する区域		 縮尺 1:2,500	自然現象の種類	土石流	溪流番号	Ⅱ-1247
	土砂災害防止法施行令第三条の基準に該当する区域	土石流の高さが1mを超える場合、土石等の移動による力が50kN/mを超える区域		告示番号	第359号	溪流名	鳥屋沢沢2
		土石流の高さが1mを超える場合、土石等の移動による力が50kN/m以下の区域		告示年月日	平成30年7月13日	所在地	秋田県秋田市下浜八田 字鳥屋沢、北ノ沢及び館腰
	それ以外の区域						

