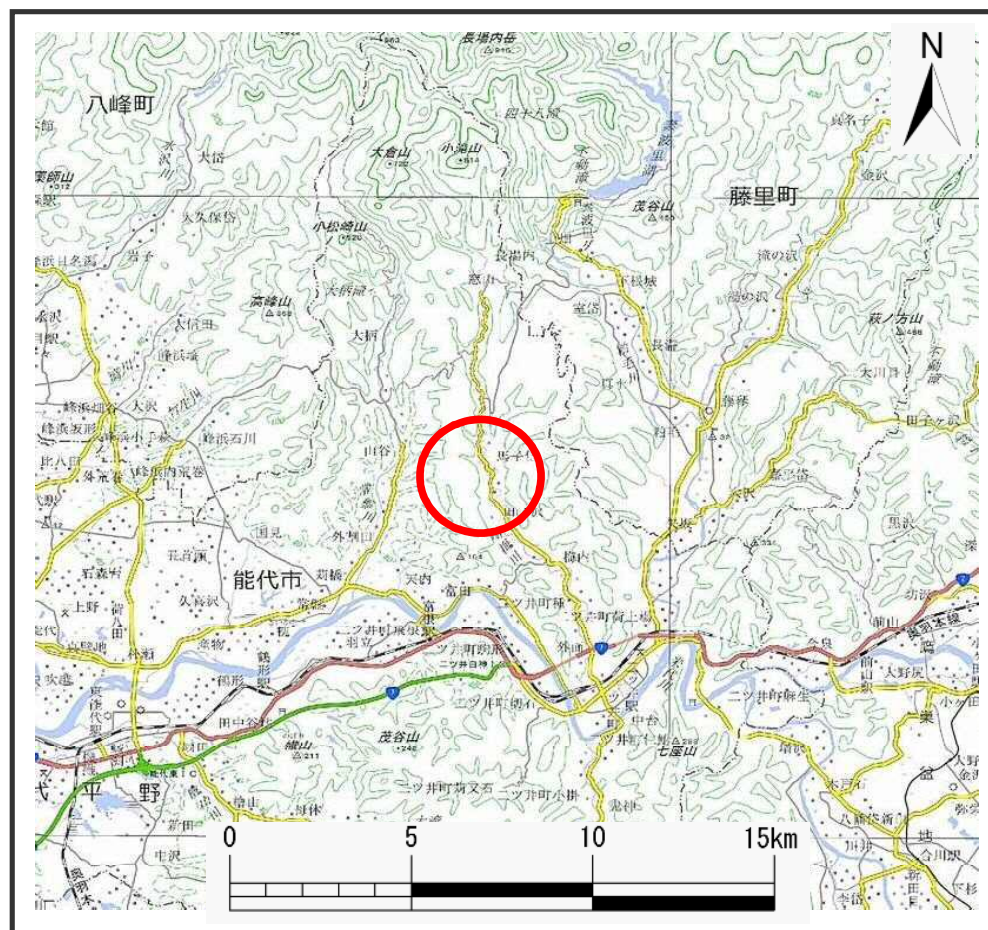
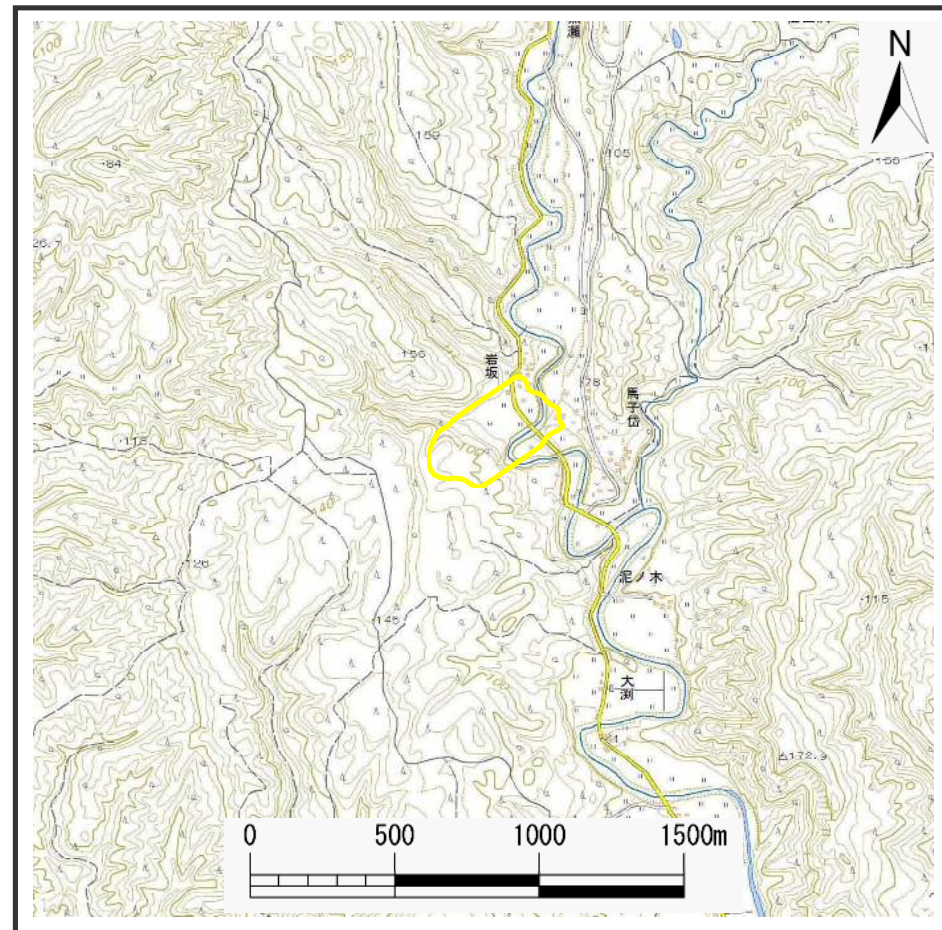


土砂災害警戒区域等の指定の公示に係る図書(その1)



位置図 (S=1:200,000)



位置図 (S=1:25,000)

様式-1(地)
土砂災害警戒区域位置図

自然現象の種類

地滑り

箇所番号

66-1

箇所名

泥ノ木1

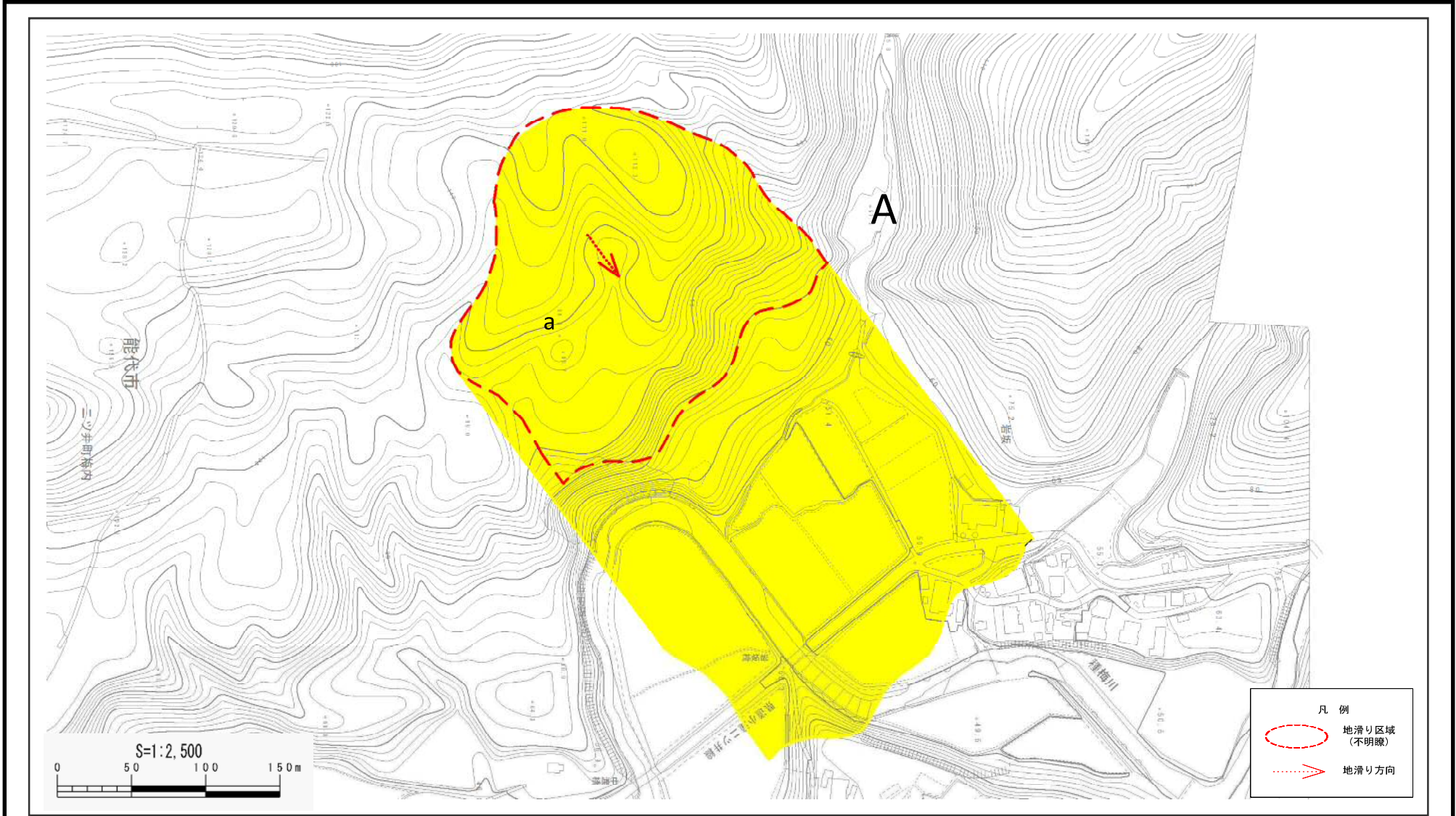
地滑り区域名

A区域

所在地

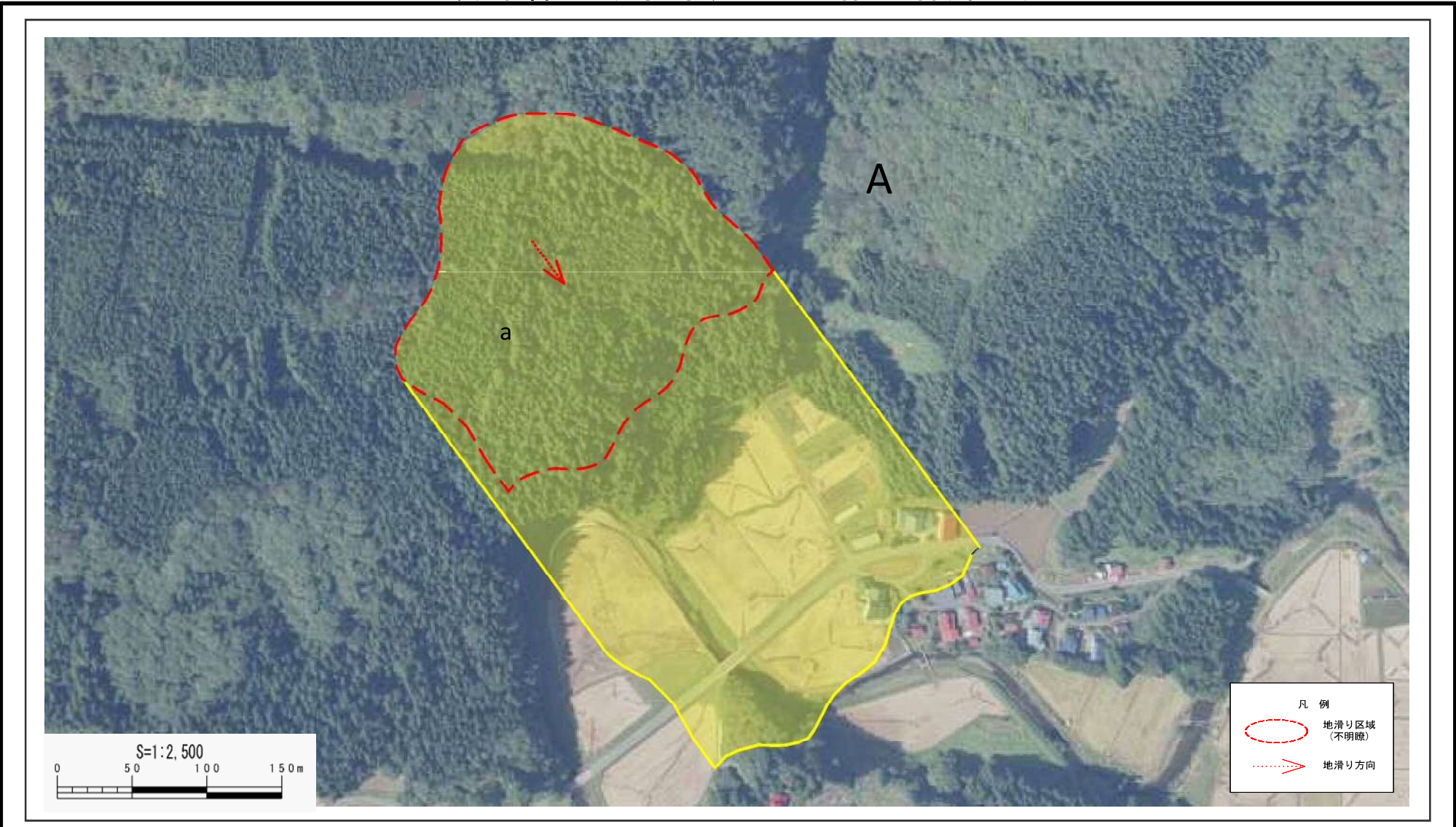
秋田県能代市二ツ井町梅内字常盤渡、岩坂及び馬子岱

土砂災害警戒区域等の指定の公示に係る図書(その2)



様式-2(地) 土砂災害警戒区域図	土砂災害防止法施行令第二条の基準に 該当する区域(土砂災害警戒区域)	縮尺 S=1:2,500	自然現象 の種類	地滑り	箇所番号	66-1	箇所名	泥ノ木1
			告示番号	第526号	地滑り区域名	A区域		
			告示年月日	平成30年11月13日	所在地	秋田県能代市二ツ井町梅内字常盤渡、岩坂及び馬子岱		

土砂災害警戒区域等の指定の公示に係る図書(その2)



様式-2(地) 土砂災害警戒区域図	土砂災害防止法施行令第二条の基準に 該当する区域(土砂災害警戒区域)			自然現象 の種類	地滑り	箇所番号	66-1	箇所名	泥ノ木1
			縮尺 S=1:2,500	告示番号	第526号	地滑り区域名	A区域		
				告示年月日	平成30年11月13日	所在地	秋田県能代市二ツ井町梅内字常盤渡、岩坂及び馬子岱		