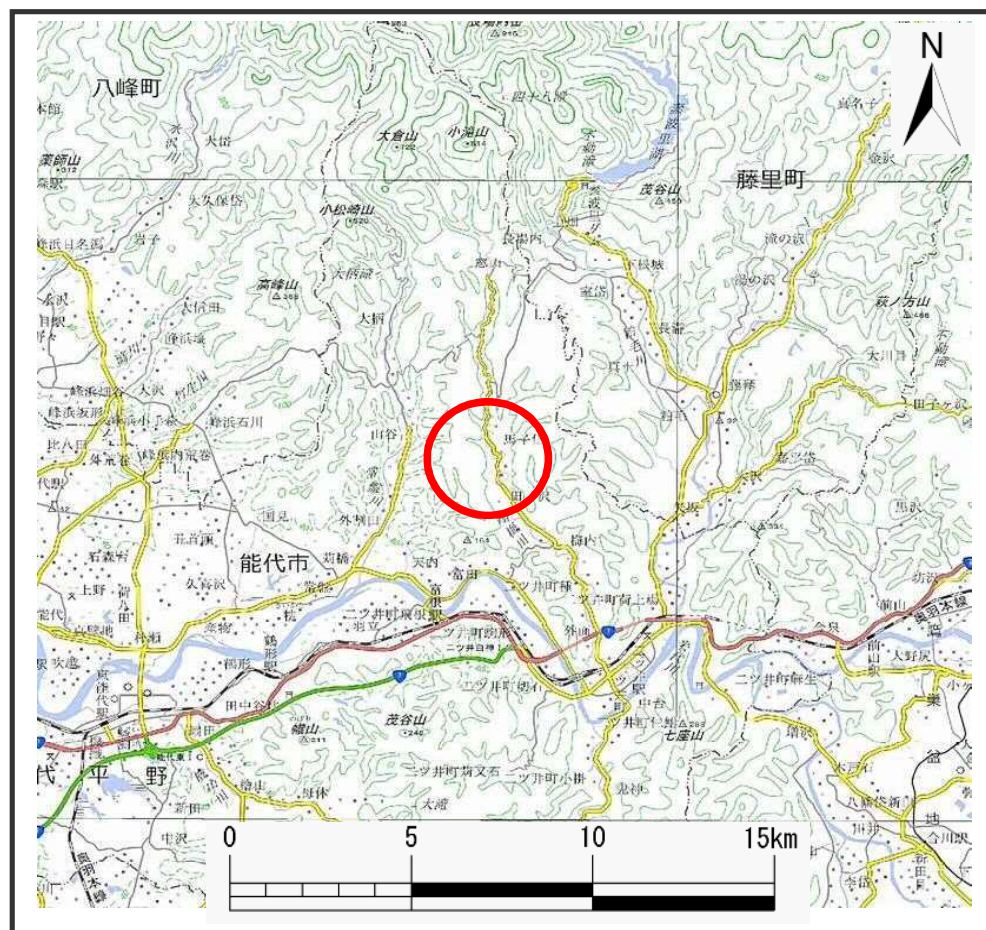
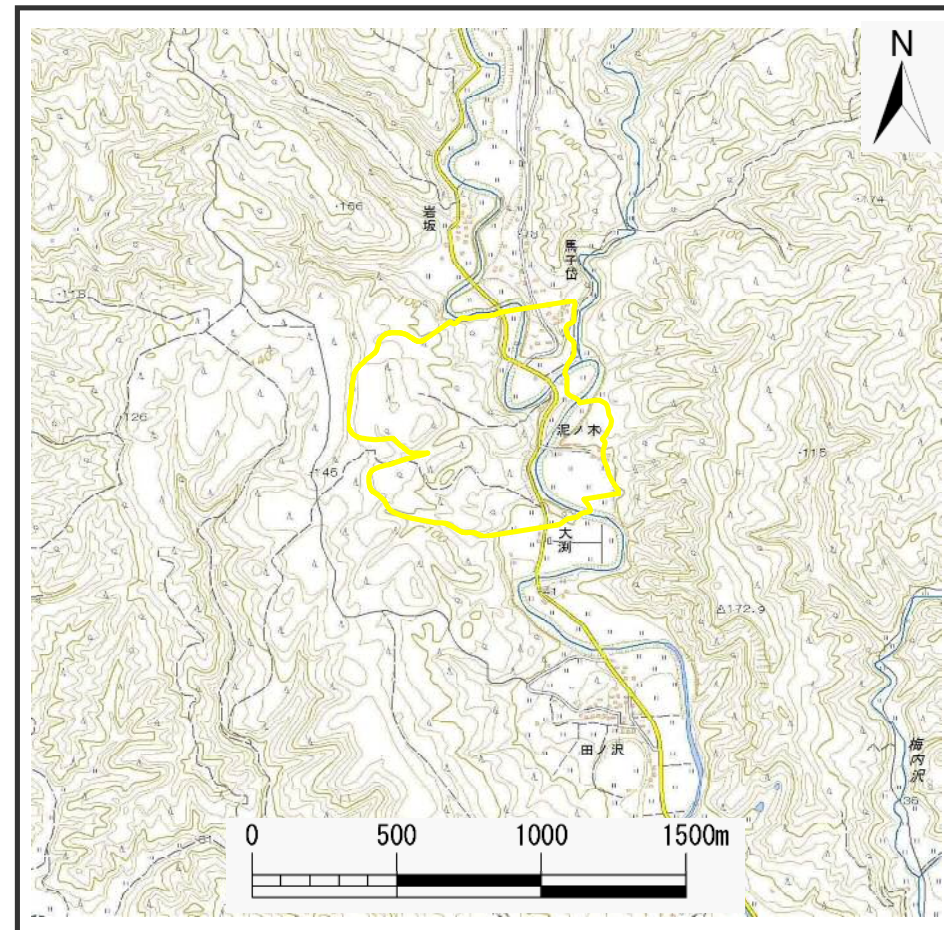


土砂災害警戒区域等の指定の公示に係る図書(その1)



位置図 (S=1:200,000)



位置図 (S=1:25,000)

様式-1(地)
土砂災害警戒区域位置図

自然現象の種類

地滑り

箇所番号

66-2

箇所名

泥ノ木2

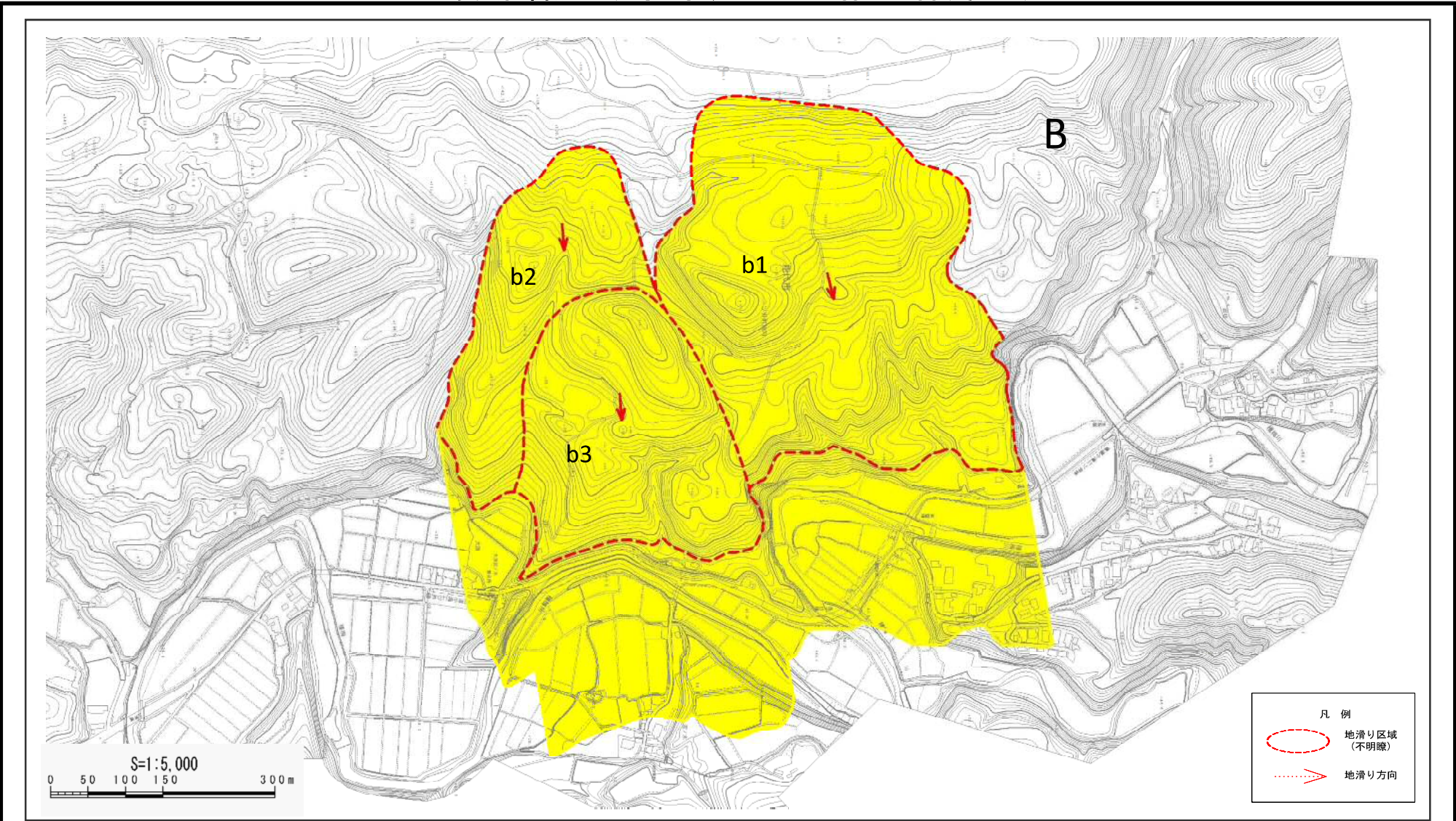
地滑り区域名

B区域

所在地

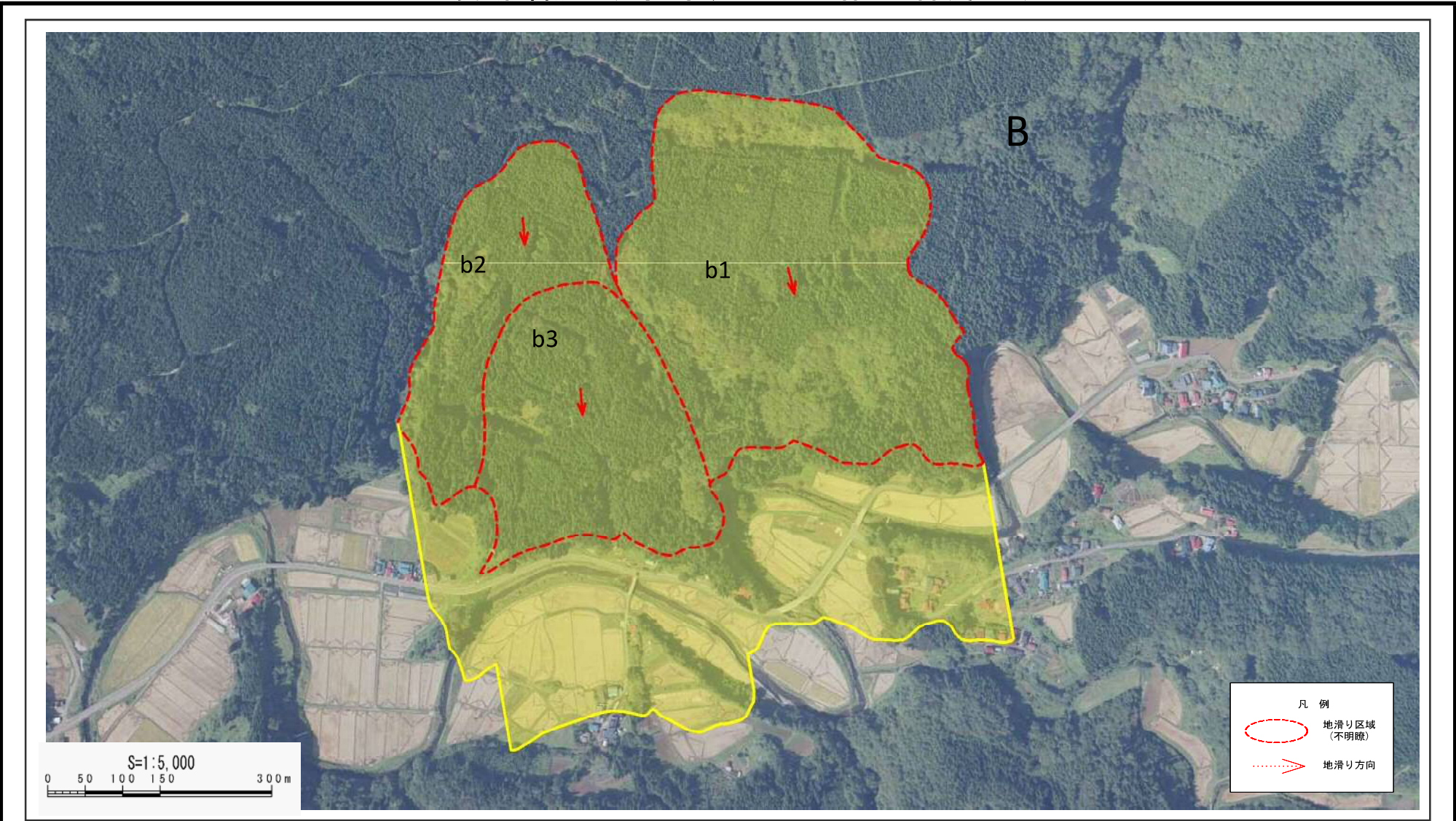
秋田県能代市二ツ井町梅内字常盤渡、馬子岱、泥ノ木及び来万

土砂災害警戒区域等の指定の公示に係る図書(その2)



様式-2(地) 土砂災害警戒区域図	土砂災害防止法施行令第二条の基準に 該当する区域(土砂災害警戒区域)			自然現象 の種類 地滑り	箇所番号 66-2	箇所名 B区域	泥ノ木2
			縮尺 S=1:5,000	告示番号 第526号	地滑り区域名 B区域		
				告示年月日 平成30年11月13日	所在地 秋田県能代市ニツ井町梅内字常盤渡、馬子岱、泥ノ木及び来万		

土砂災害警戒区域等の指定の公示に係る図書(その2)



様式-2(地) 土砂災害警戒区域図	土砂災害防止法施行令第二条の基準に 該当する区域(土砂災害警戒区域)			自然現象 の種類	地滑り	箇所番号	66-2	箇所名	泥ノ木2
			縮尺 S=1:5,000	告示番号	第526号	地滑り区域名	B区域		
				告示年月日	平成30年11月13日	所在地	秋田県能代市二ツ井町梅内字常盤渡、馬子岱、泥ノ木及び来万		