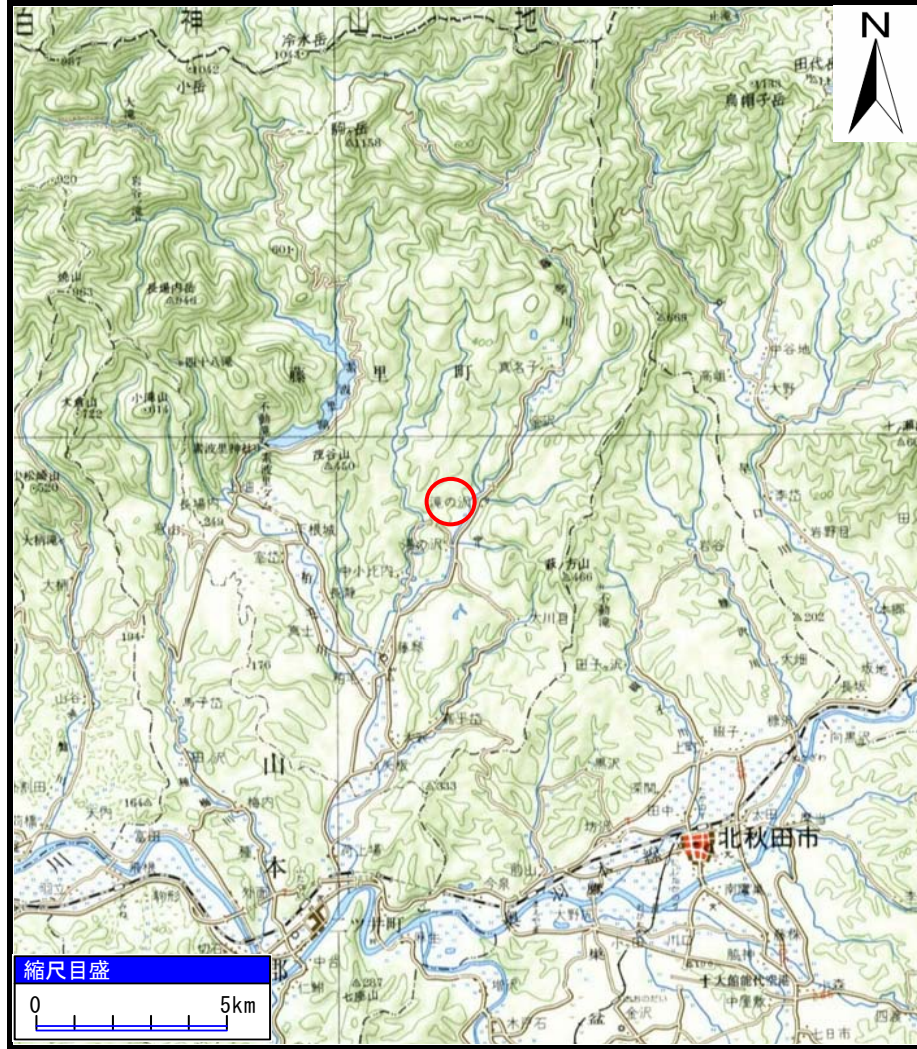
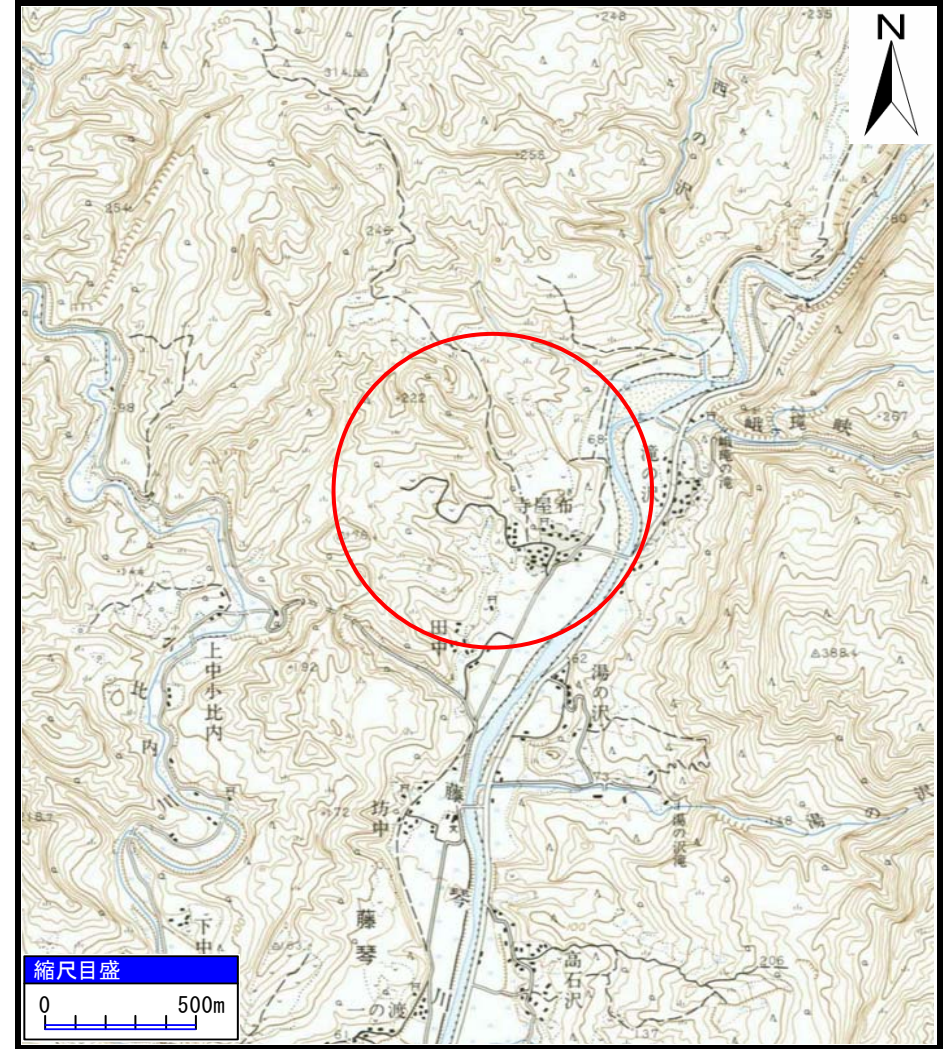


土砂災害警戒区域等の指定の公示に係る図書（その1）



(1/200,000)



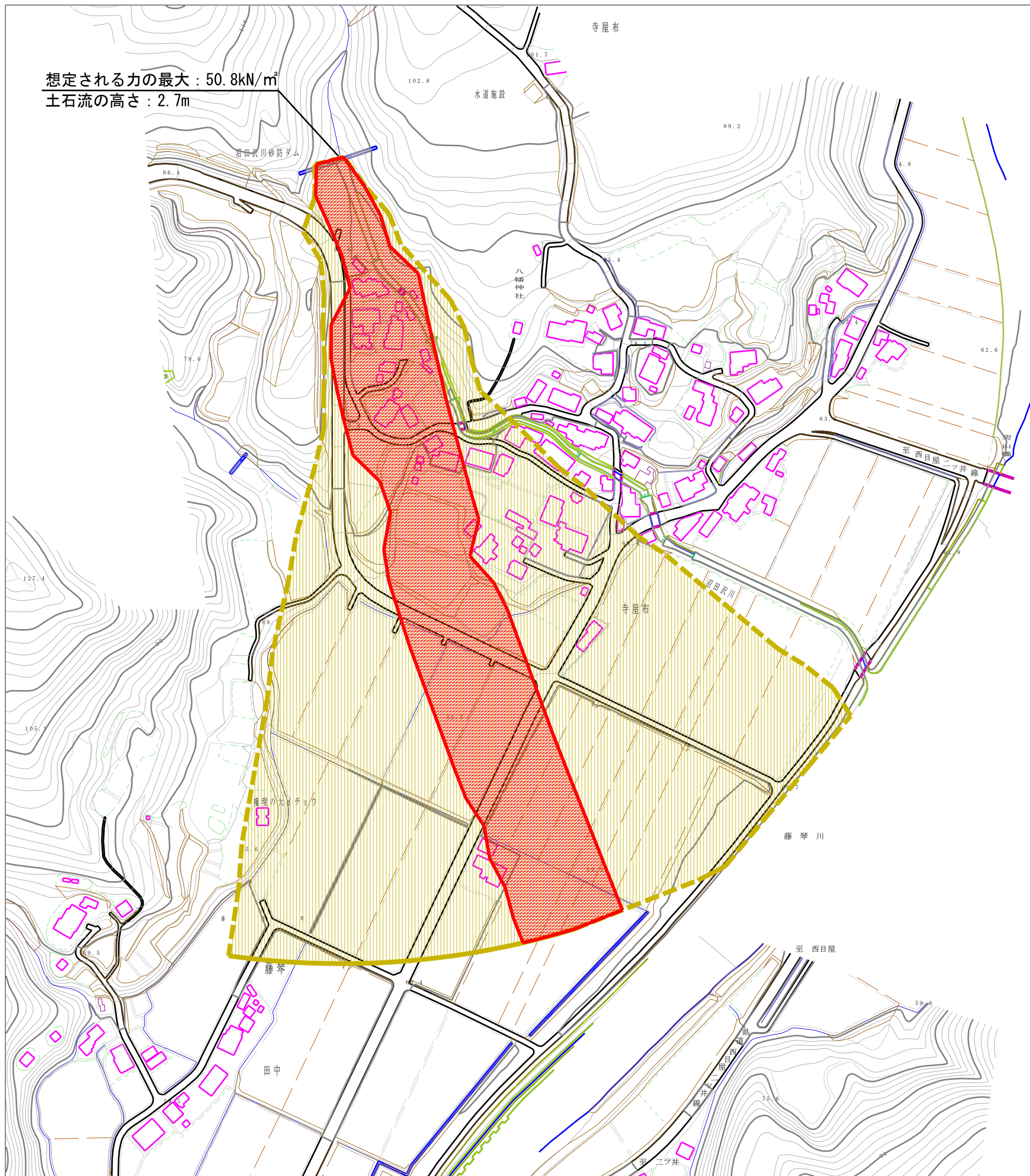
(1/25,000)

様式-1 (土)
土砂災害警戒区域・土砂災害特別警戒区域 位置図

自然現象の種類	土石流
溪流番号	346-I-007
溪流名	沼田沢川
所在地	山本郡藤里町藤琴字田中及び寺屋布

この地図は、国土地理院長の承認を得て、同院発行の20万分の1・2万5千分の1の地形図を複製したものである。（認証番号 平19東複 第275号 平成22年2月22日付）

土砂災害警戒区域等の指定の公示に係る図書（その2）



0 1 × 100m

様式-2(土)

土砂災害警戒区域・土砂災害特別警戒区域
区域図

土砂災害防止法施行令第二条の基準に該当する区域
(土砂災害警戒区域)

土砂災害防止法施行令第三条の基準に該当する区域
(土砂災害特別警戒区域)

その他の区域



縮尺
1:2,500

自然現象
の種類

土石流

溪流番号

346-I-007

告示番号

第552号

溪流名

沼田沢川

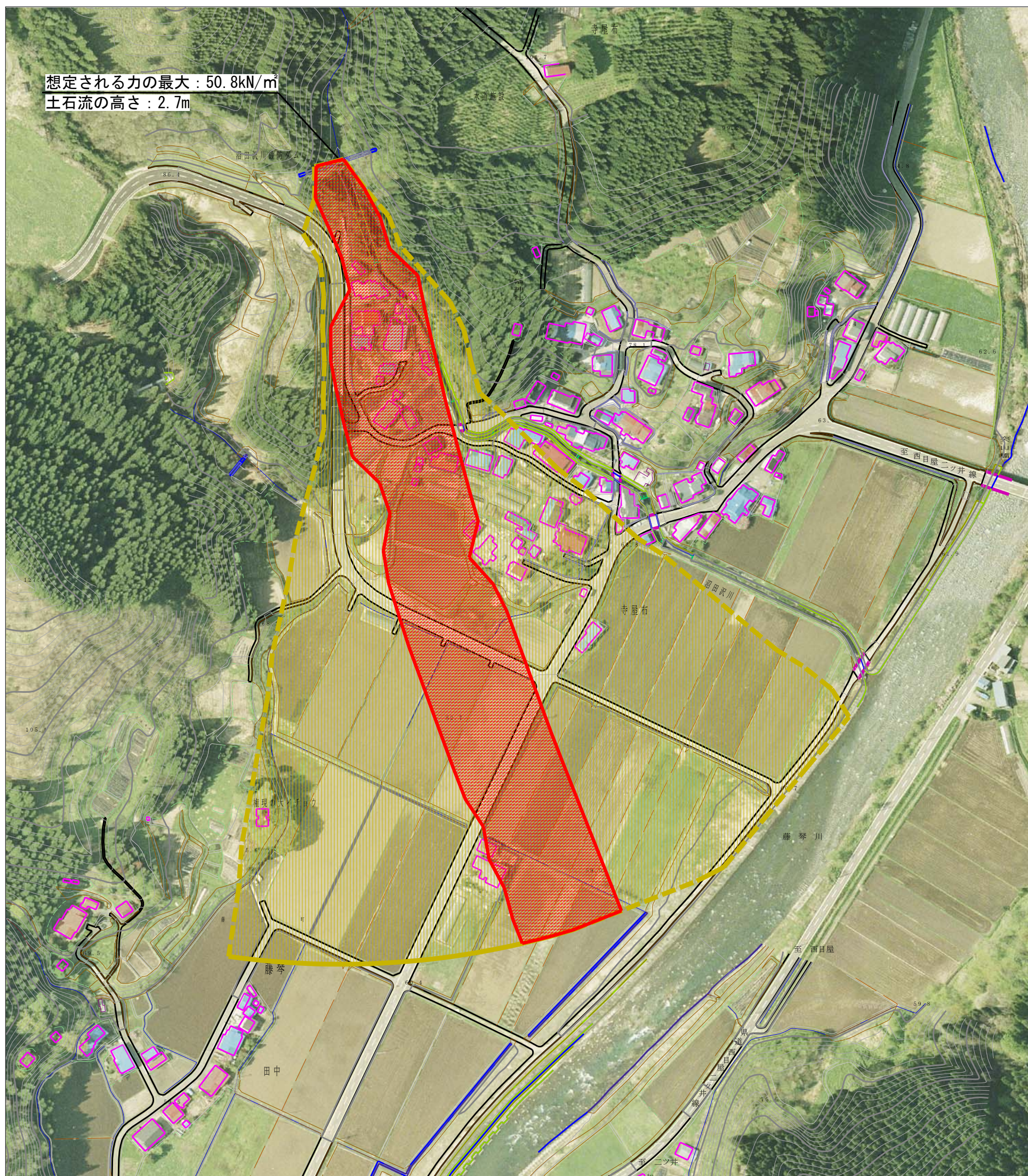
告示年月日

平成20年12月26日

所在地

山本郡藤里町藤琴宇
田中及び寺屋布

参考資料 (その3)



0 1 × 100m

参考資料

土砂災害防止法施行令第二条の基準に該当する区域 (土砂災害警戒区域)	
土砂災害防止法施行令第三条の基準に該当する区域 (土砂災害特別警戒区域)	
その他の区域	

N
縮尺
1:2,500

自然現象の種類	土石流	溪流番号	346-I-007
告示番号	第552号	溪流名	沼田沢川
告示年月日	平成20年12月26日	所在地	山本郡藤里町藤琴宇田中及び寺屋布