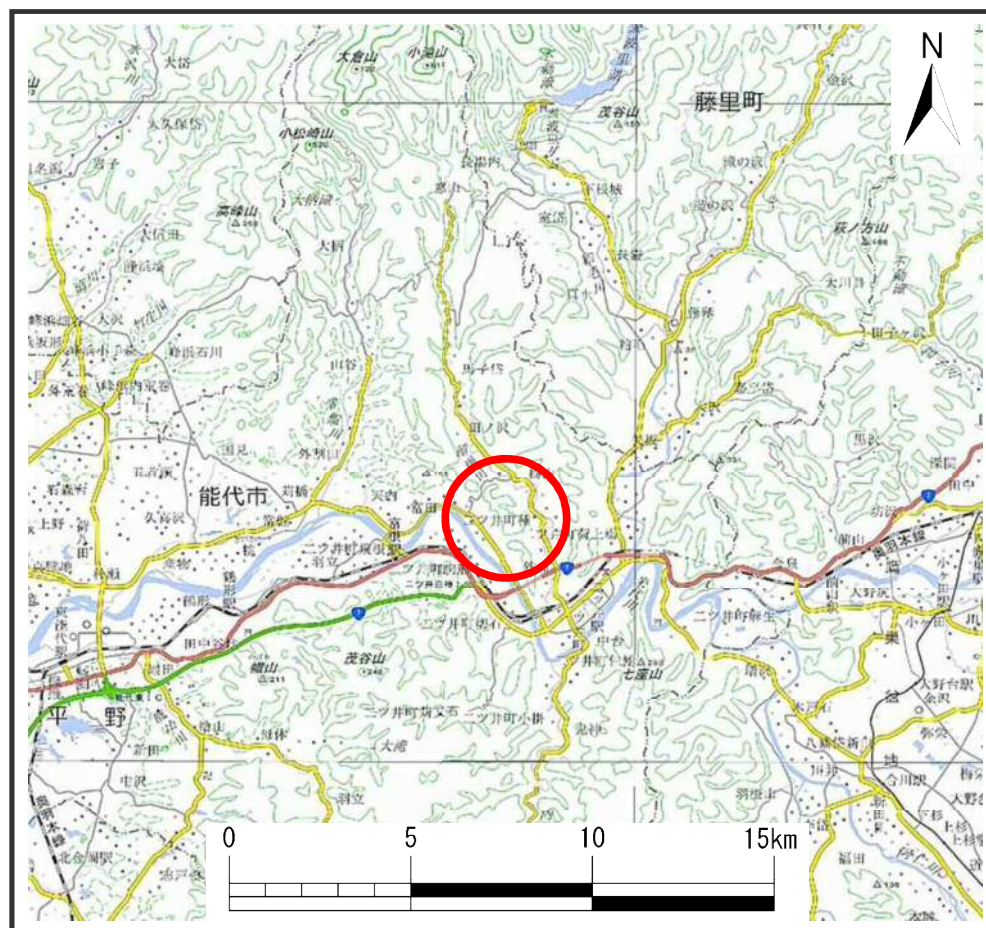
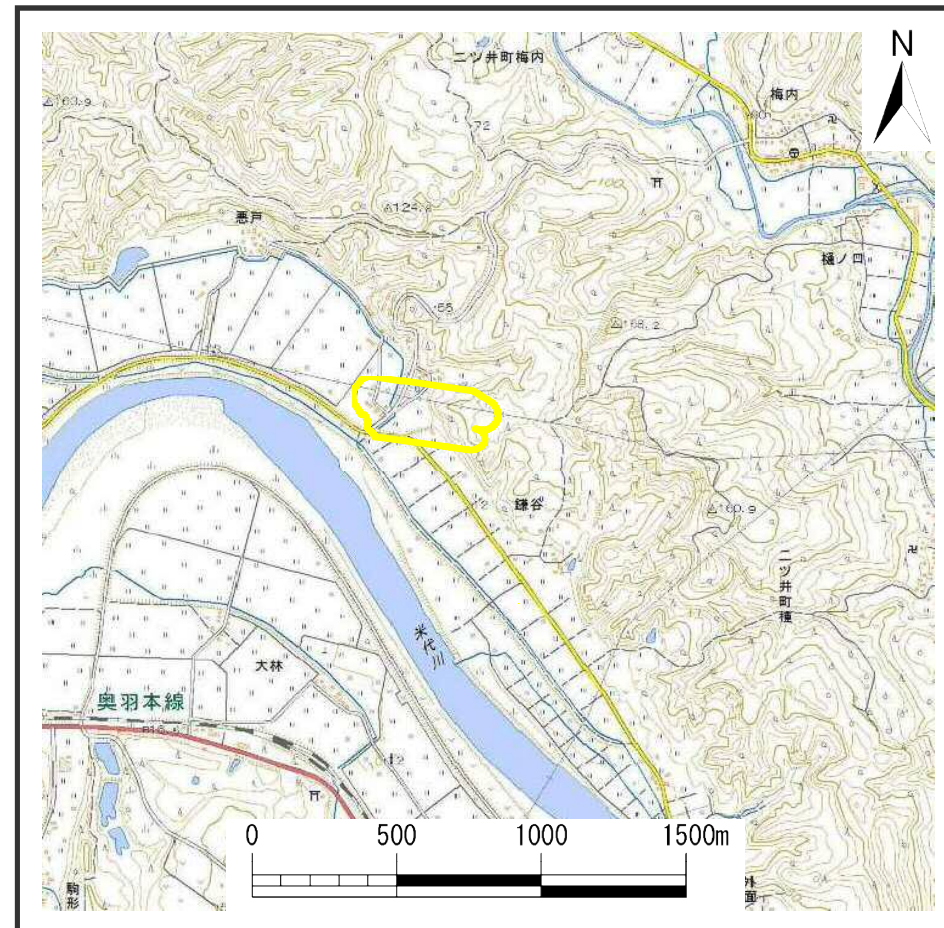


土砂災害警戒区域等の指定の公示に係る図書(その1)



位置図 (S=1:200,000)



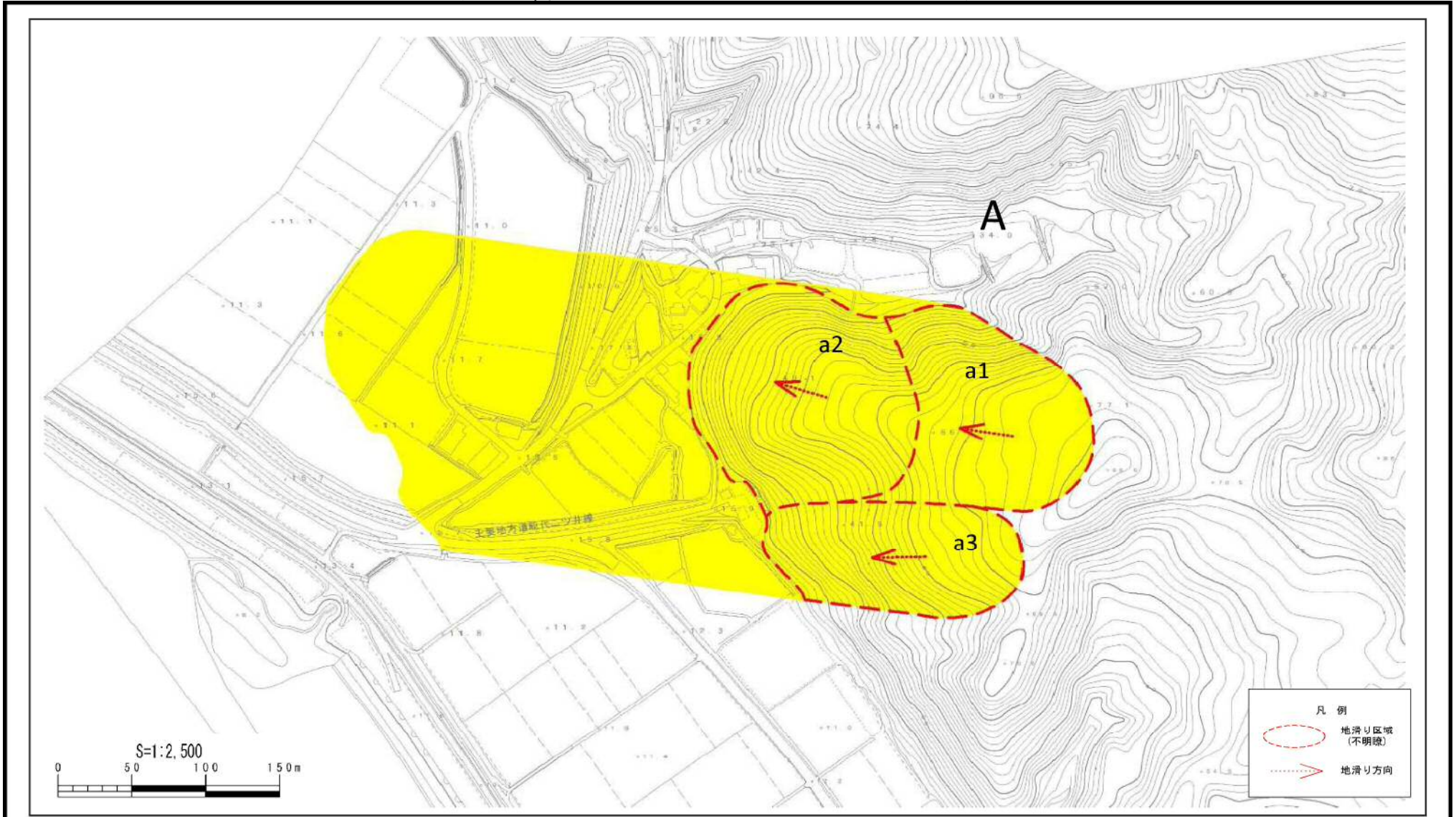
位置図 (S=1:25,000)

様式-1(地)
土砂災害警戒区域位置図

自然現象の種類	地滑り
箇所番号	67-1
箇所名	鎌谷1
地滑り区域名	A区域
所在地	秋田県能代市ニツ井町梅内字白岩悪戸山根、白岩新田及び平成新田、並びに同市ニツ井町種字烏帽子形及び大正新田

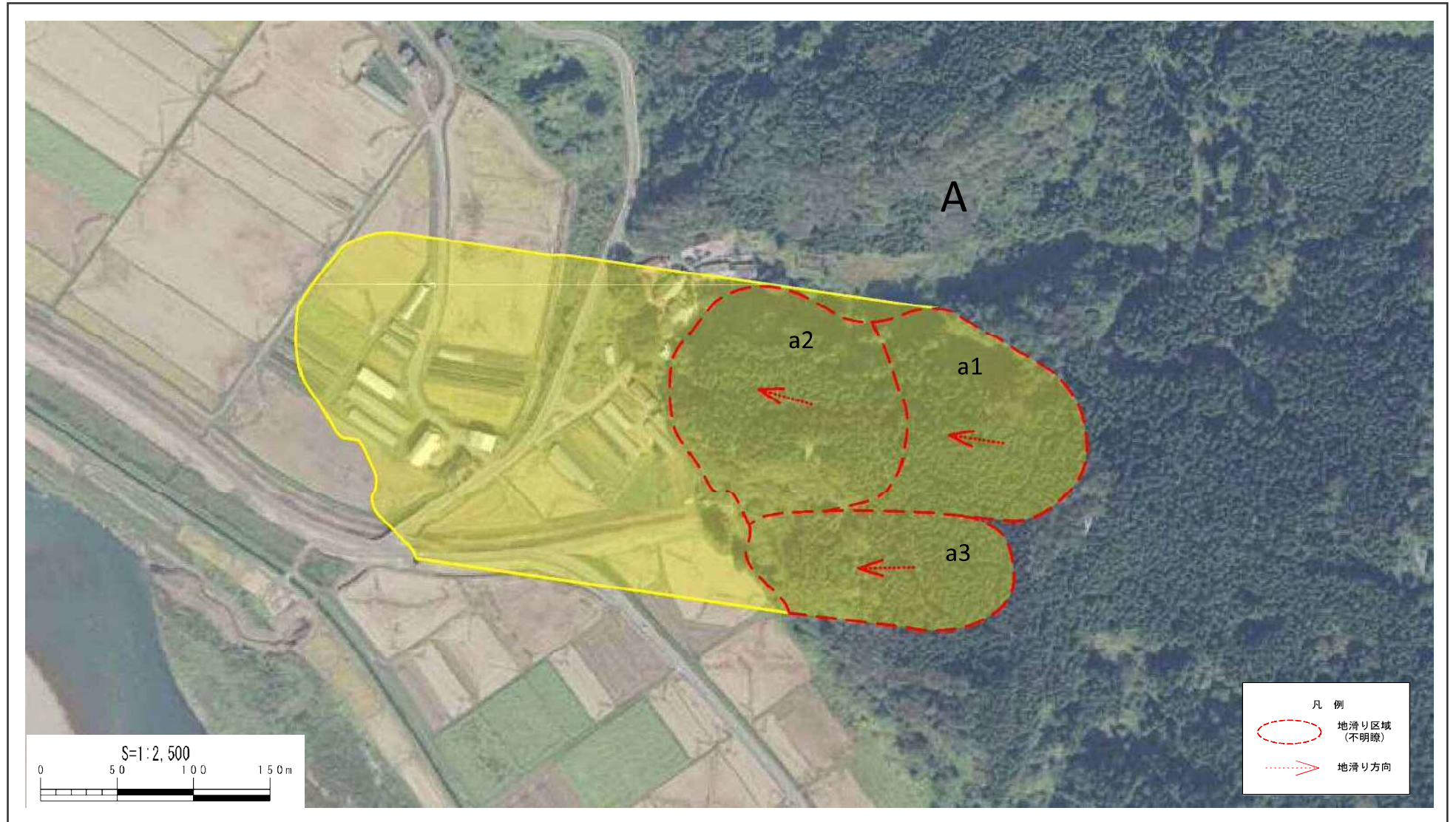
この地図は、国土地理院長の承認を得て、同院発行の2万5千分1地形図、電子地形図25000及び電子地形図20万を複製したものである。(承認番号 平29情複、第1259号)

土砂災害警戒区域等の指定の公示に係る図書(その2)



様式-2(地) 土砂災害警戒区域図	土砂災害防止法施行令第2条の基準に該当する区域(土砂災害警戒区域)		N 	自然現象の種類	地滑り	箇所番号	67-1	箇所名	鎌谷1	
				告示番号	第526号	地滑り区域名	A区域			
				告示年月日	平成30年11月13日	所在地	秋田県能代市ニツ井町梅内字白岩悪戸山根、白岩新田及び平成新田、並びに同市ニツ井町種字烏帽子形及び大正新田			
		縮尺 S=1:2,500								

土砂災害警戒区域等の指定の公示に係る図書(その2)



様式-2(地)
土砂災害警戒区域図

土砂災害防止法施行令第二条の基準に
該当する区域(土砂災害警戒区域)

N
縮尺
S=1:2,500

自然現象 の種類	地滑り	箇所番号	67-1	箇所名	鎌谷1
告示番号	第526号	地滑り区域名	A区域		
告示年月日	平成30年11月13日	所在地	秋田県能代市二ツ井町梅内字白岩悪戸山根、白岩新田及び 平成新田、並びに同市二ツ井町種字烏帽子形及び大正新田		