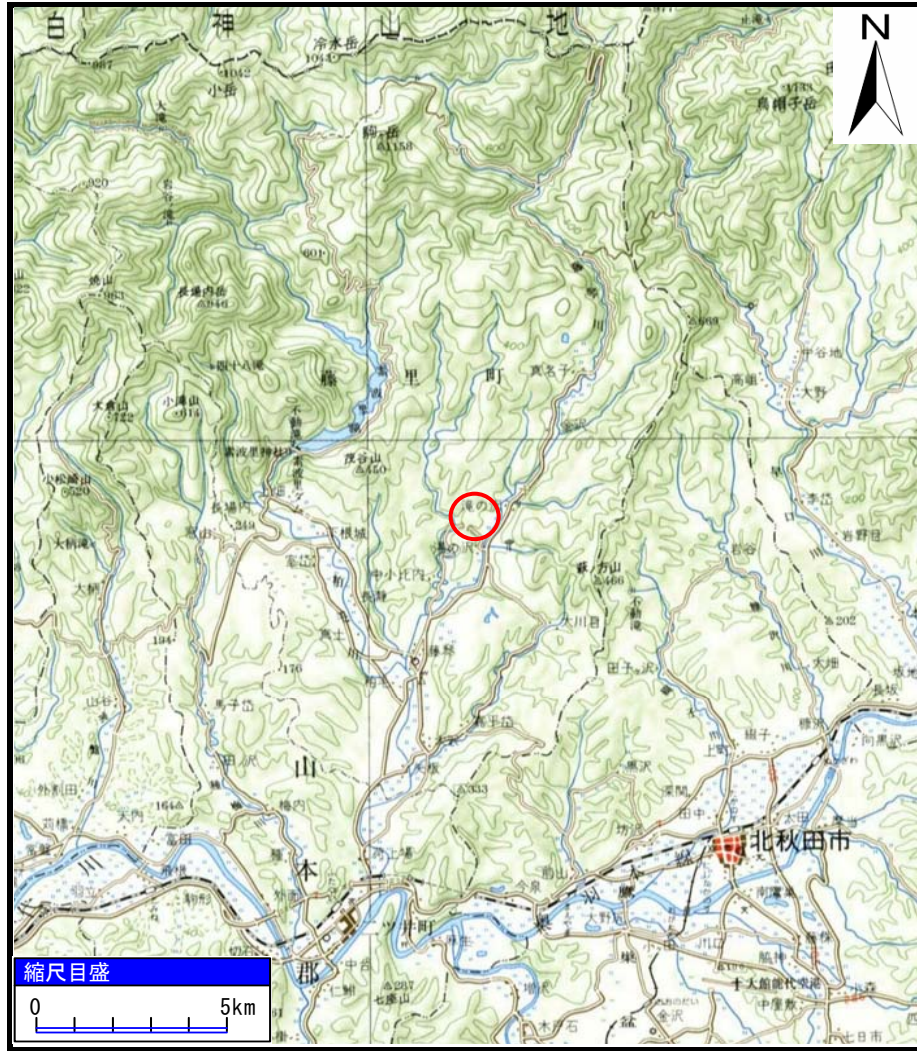
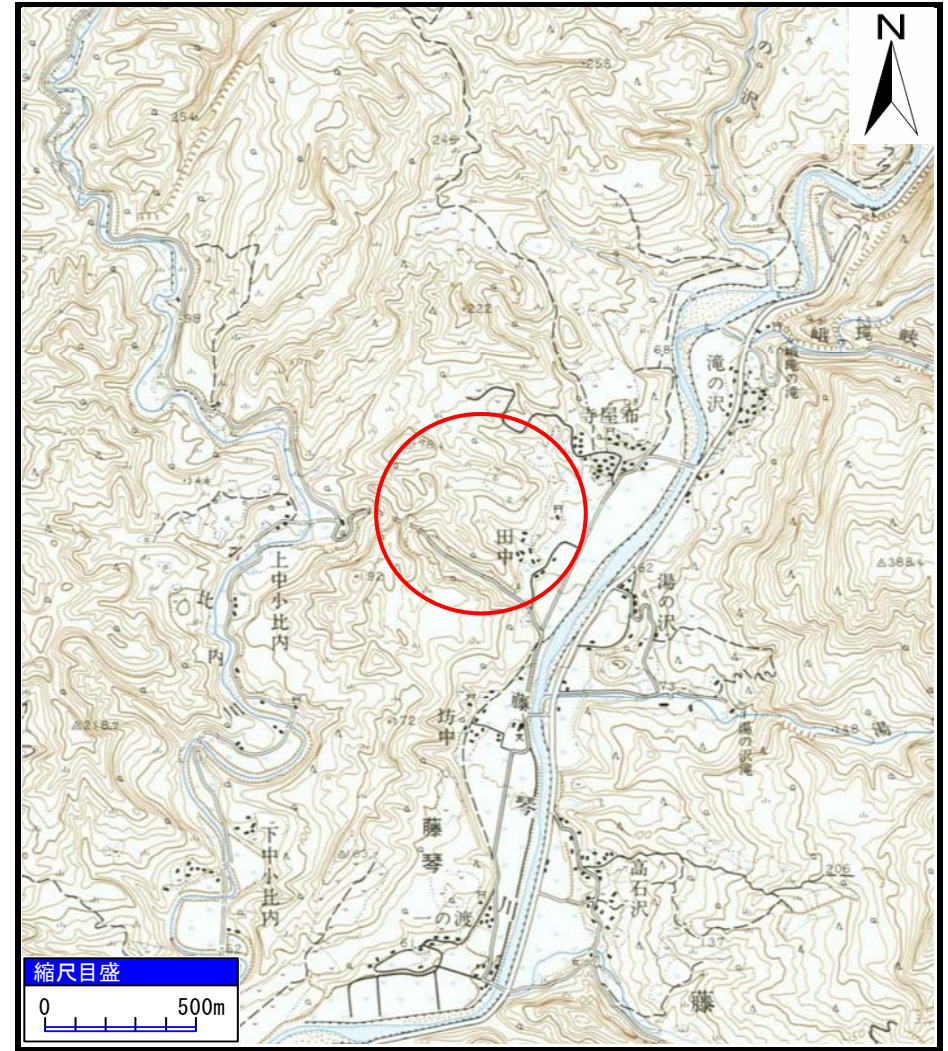


# 土砂災害警戒区域等の指定の公示に係る図書（その1）



(1/200,000)



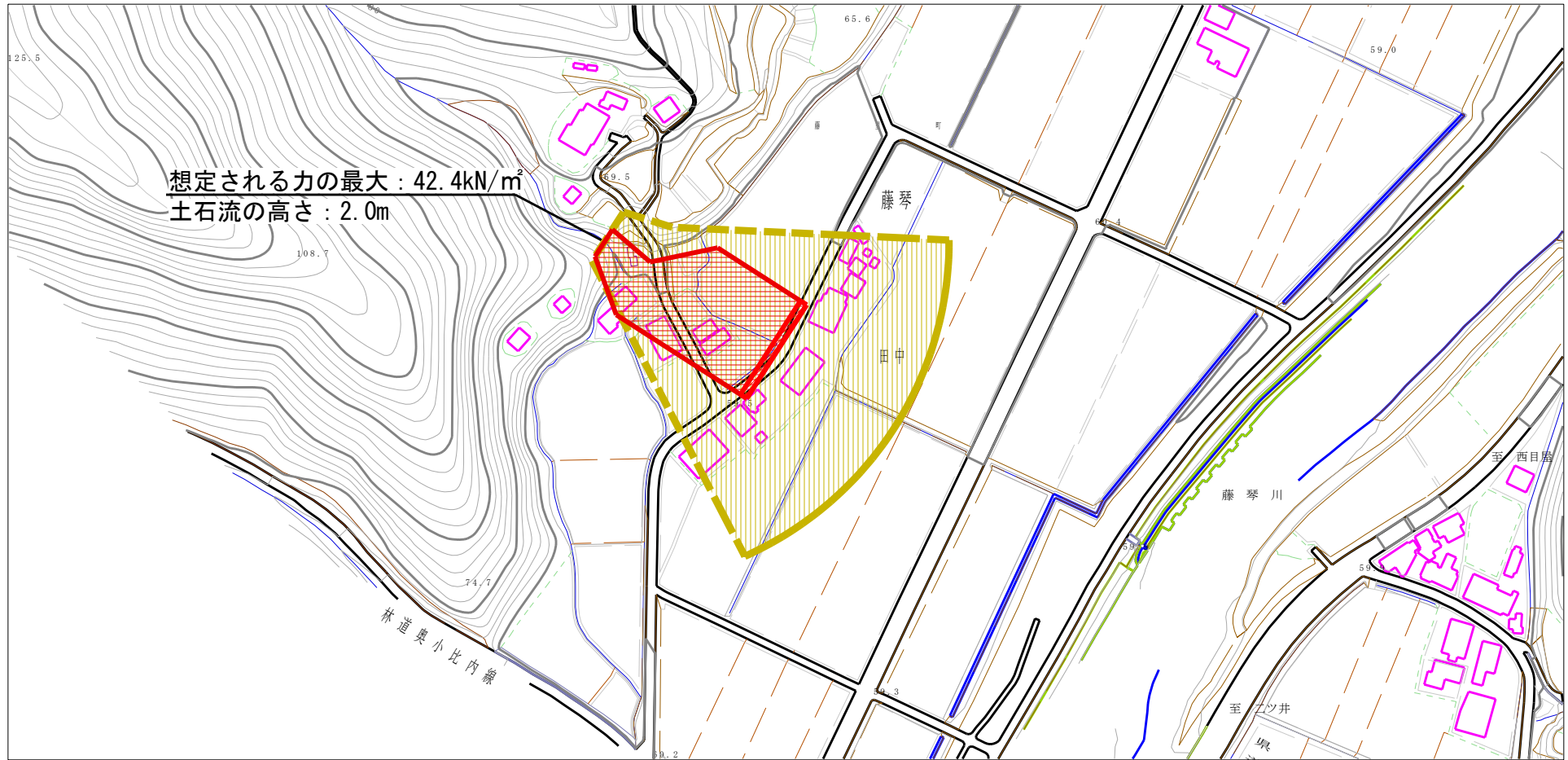
(1/25,000)

様式-1 (土)  
土砂災害警戒区域・土砂災害特別警戒区域 位置図

自然現象の種類	土石流
溪流番号	346-II-008
溪流名	田中沢
所在地	山本郡藤里町藤琴字田中

この地図は、国土地理院長の承認を得て、同院発行の20万分の1・2万5千分の1の地形図を複製したものである。（認証番号 平19東複 第275号 平成20年2月22日付）

# 土砂災害警戒区域等の指定の公示に係る図書（その2）



様式-2(土)

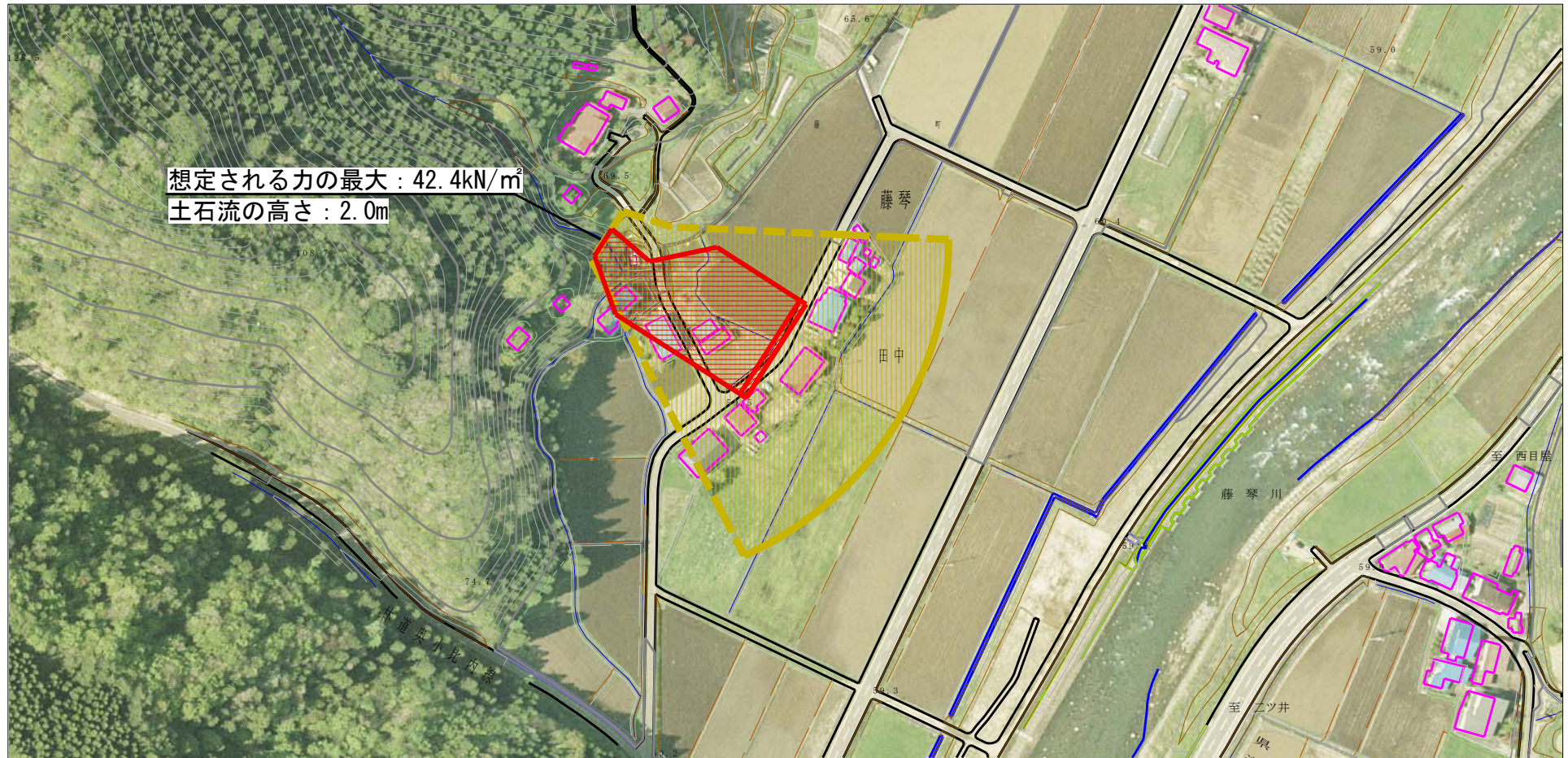
土砂災害警戒区域・土砂災害特別警戒区域  
区域図

土砂災害防止法施行令第二条の基準に該当する区域 (土砂災害警戒区域)					
土砂災害防止法施行令第三条の基準に該当する区域 (土砂災害特別警戒区域)	<table border="1"> <tr> <td>土砂災害防止法施行令第三条の基準に該当する区域 (土砂災害特別警戒区域)</td> <td></td> </tr> <tr> <td>その他の区域</td> <td></td> </tr> </table>	土砂災害防止法施行令第三条の基準に該当する区域 (土砂災害特別警戒区域)		その他の区域	
土砂災害防止法施行令第三条の基準に該当する区域 (土砂災害特別警戒区域)					
その他の区域					

N  
  
縮尺  
1:2,500

自然現象の種類	土石流	溪流番号	346-II-008
告示番号	第552号	溪流名	田中沢
告示年月日	平成20年12月26日	所在地	山本郡藤里町藤琴字田中

# 参考資料 (その3)



至 西目屋  
至 ツツ井  
県道西目屋二ツ井線

参考資料	土砂災害防止法施行令第二条の基準に該当する区域 (土砂災害警戒区域)		N 縮尺 1:2,500	自然現象の種類	土石流	溪流番号	346-II-008
	土砂災害防止法施行令第三条の基準に該当する区域 (土砂災害特別警戒区域)			告示番号	第552号	溪流名	田中沢
	土砂流の高さが1mを超える場合、土石等の移動による力が50kN/m <sup>2</sup> を超える区域			告示年月日	平成20年12月26日	所在地	山本郡藤里町藤琴字田中
	土砂流の高さが1mを超える場合、土石等の移動による力が50kN/m <sup>2</sup> を超えない区域						
	その他の区域						