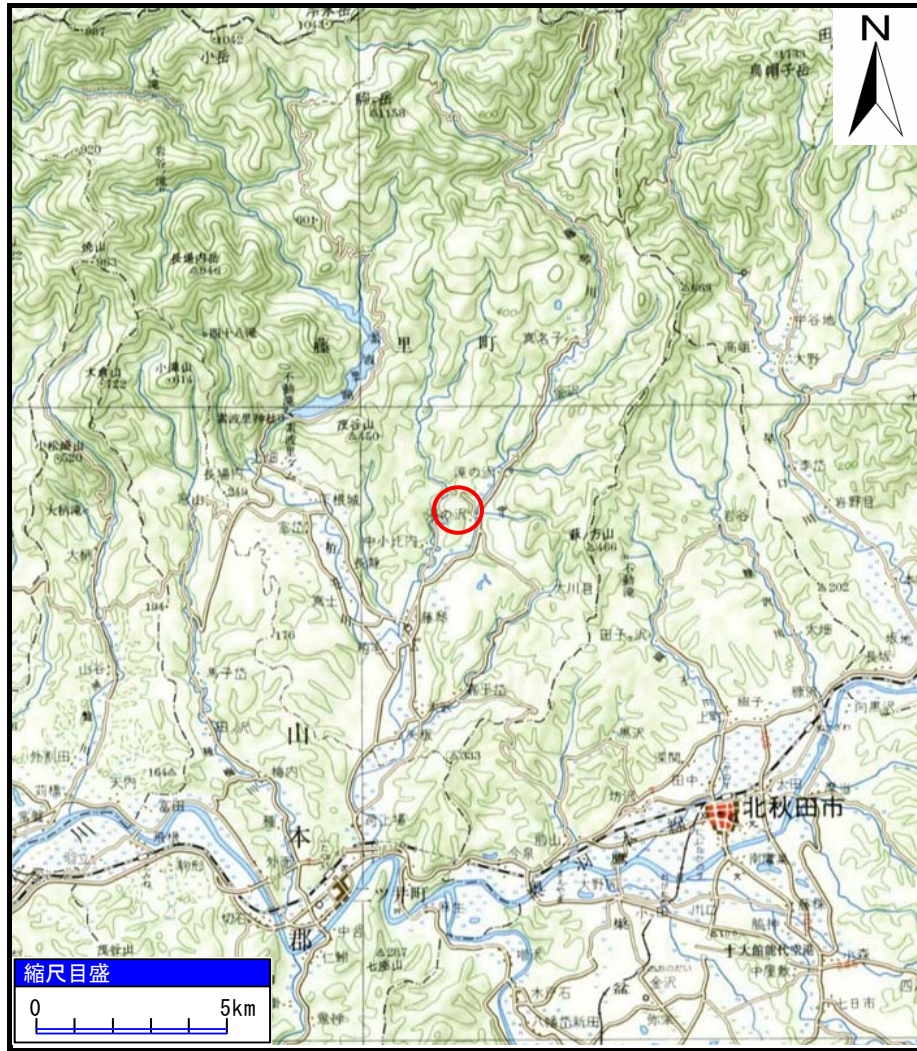
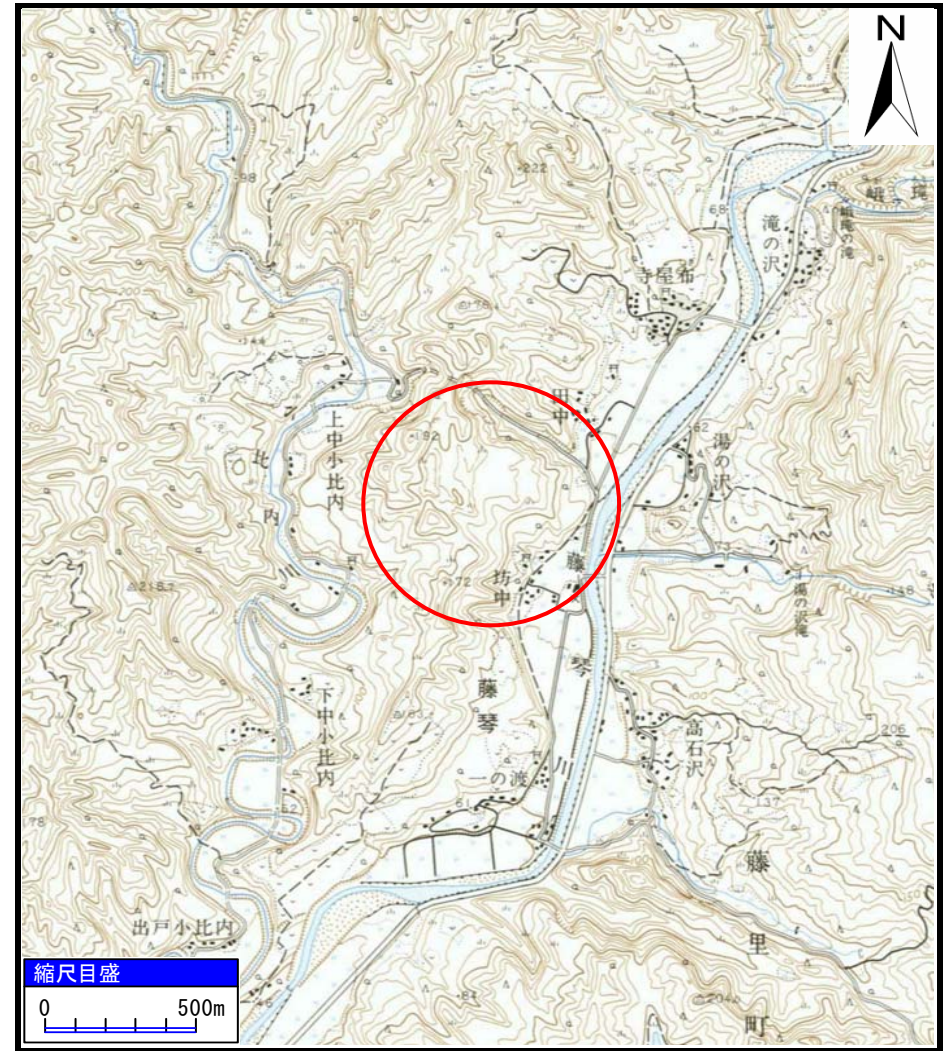


土砂災害警戒区域等の指定の公示に係る図書（その1）



(1/200,000)



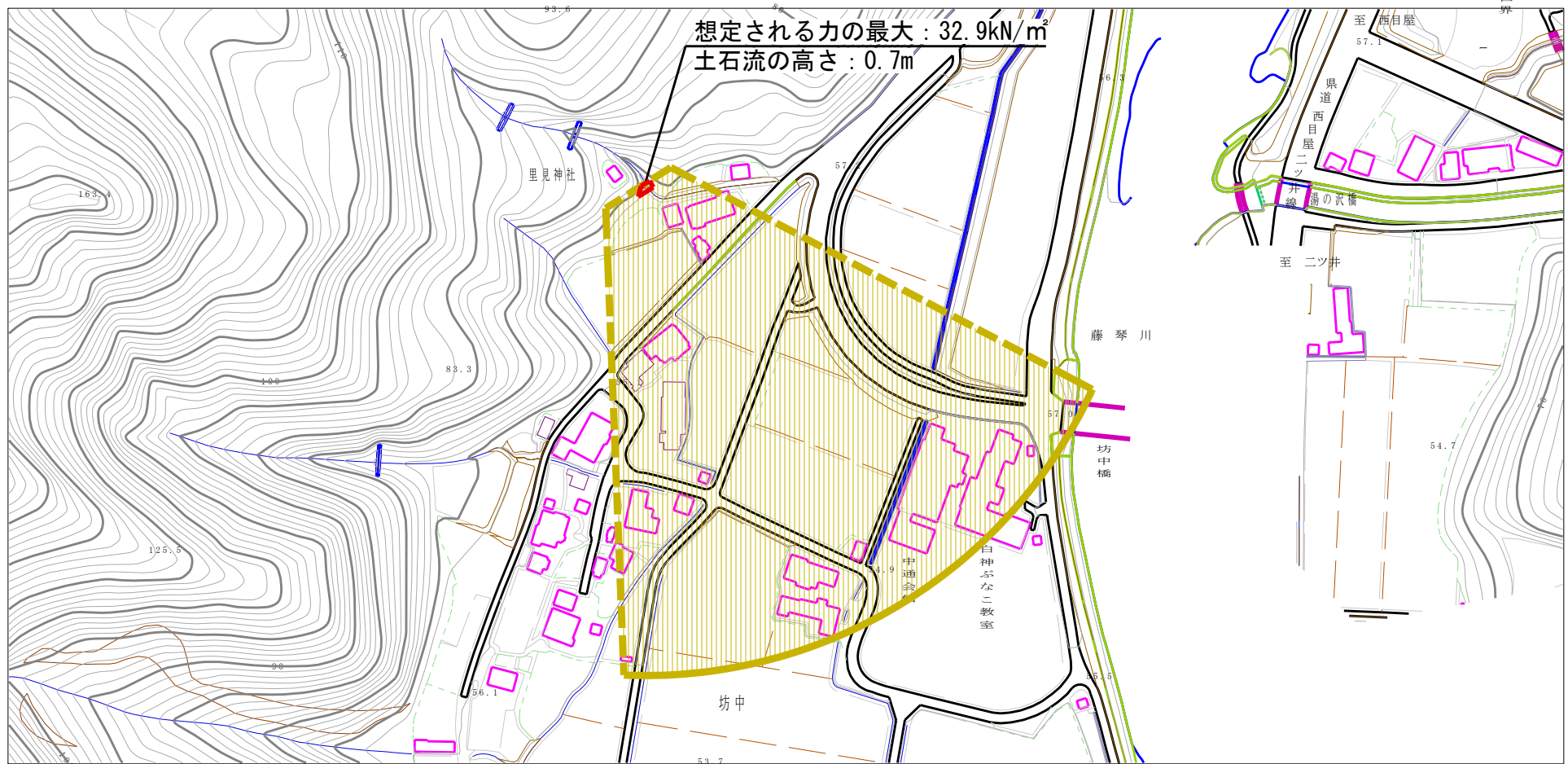
(1/25,000)

様式-1 (土)
土砂災害警戒区域・土砂災害特別警戒区域 位置図

自然現象の種類	土石流
溪流番号	346-II-009
溪流名	坊中沢
所在地	山本郡藤里町藤琴字上坊中及び下坊中

この地図は、国土地理院長の承認を得て、同院発行の20万分の1・2万5千分の1の地形図を複製したものである。（認証番号 平19東複 第275号 平成20年2月22日付）

土砂災害警戒区域等の指定の公示に係る図書（その2）



白神山地境界

0 1 × 100m

様式-2(土)

土砂災害警戒区域・土砂災害特別警戒区域図

土砂災害防止法施行令第二条の基準に該当する区域
(土砂災害警戒区域)

土砂災害防止法施行令第三条の基準に該当する区域
(土砂災害特別警戒区域)

その他の区域



縮尺
1:2,500

自然現象の種類

告示番号

告示年月日

土石流

第552号

平成20年12月26日

溪流番号

溪流名

所在地

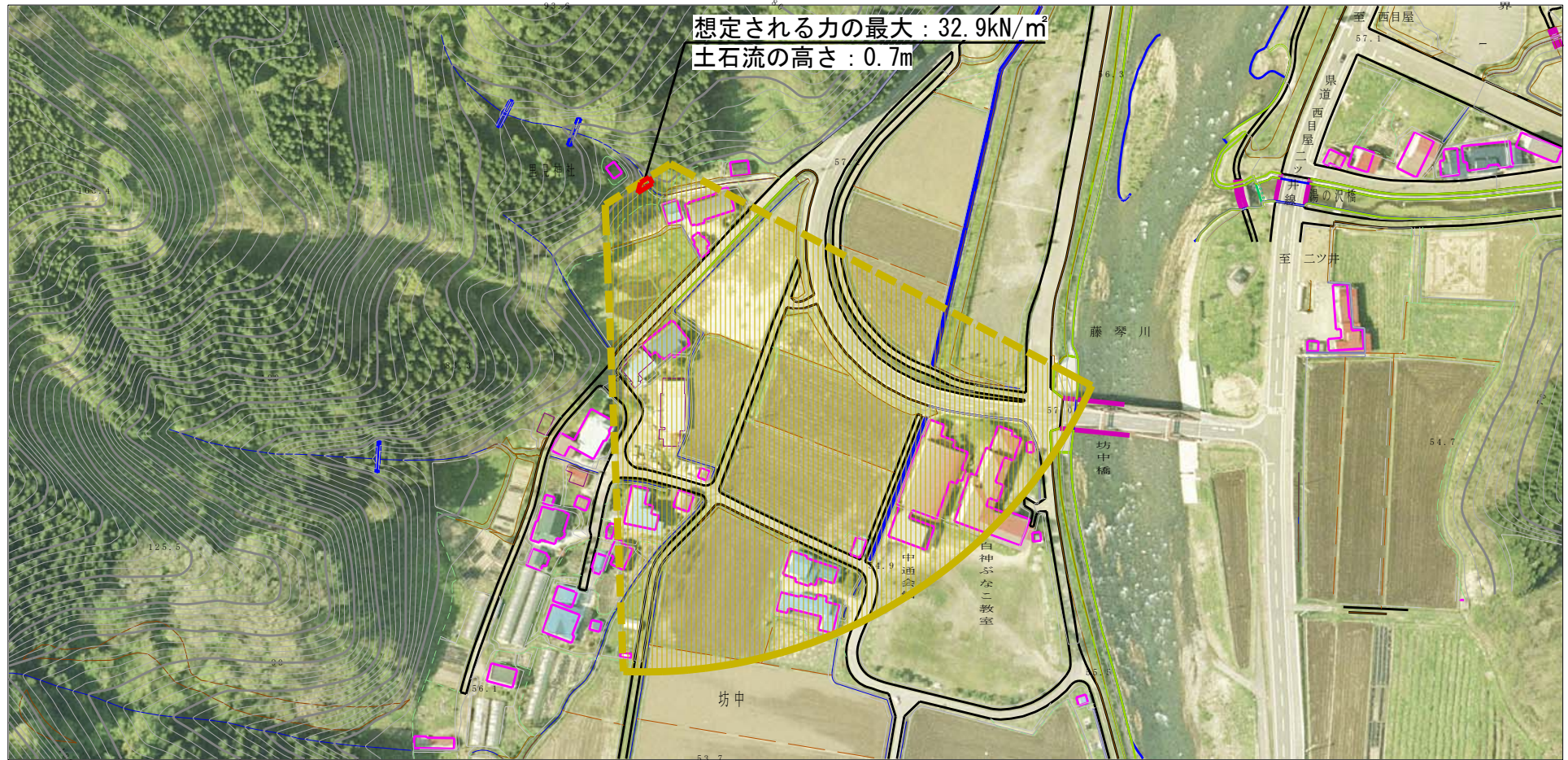
346-II-009

坊中沢

山本郡藤里町藤琴字
上坊中及び下坊中

参考資料 (その3)

白神山地境界



0 1 × 100m

参考資料	土砂災害防止法施行令第二条の基準に該当する区域 (土砂災害警戒区域)		N 縮尺 1:2,500	自然現象の種類	土石流	溪流番号	346-II-009
	土砂災害防止法施行令第三条の基準に該当する区域 (土砂災害特別警戒区域)			告示番号	第552号	溪流名	坊中沢
	土砂災害防止法施行令第三 条の基準に該当する区域 (土砂災害特別警戒区域)			告示年月日	平成20年12月26日	所在地	山本郡藤里町藤琴字 上坊中及び下坊中
	その他の区域						