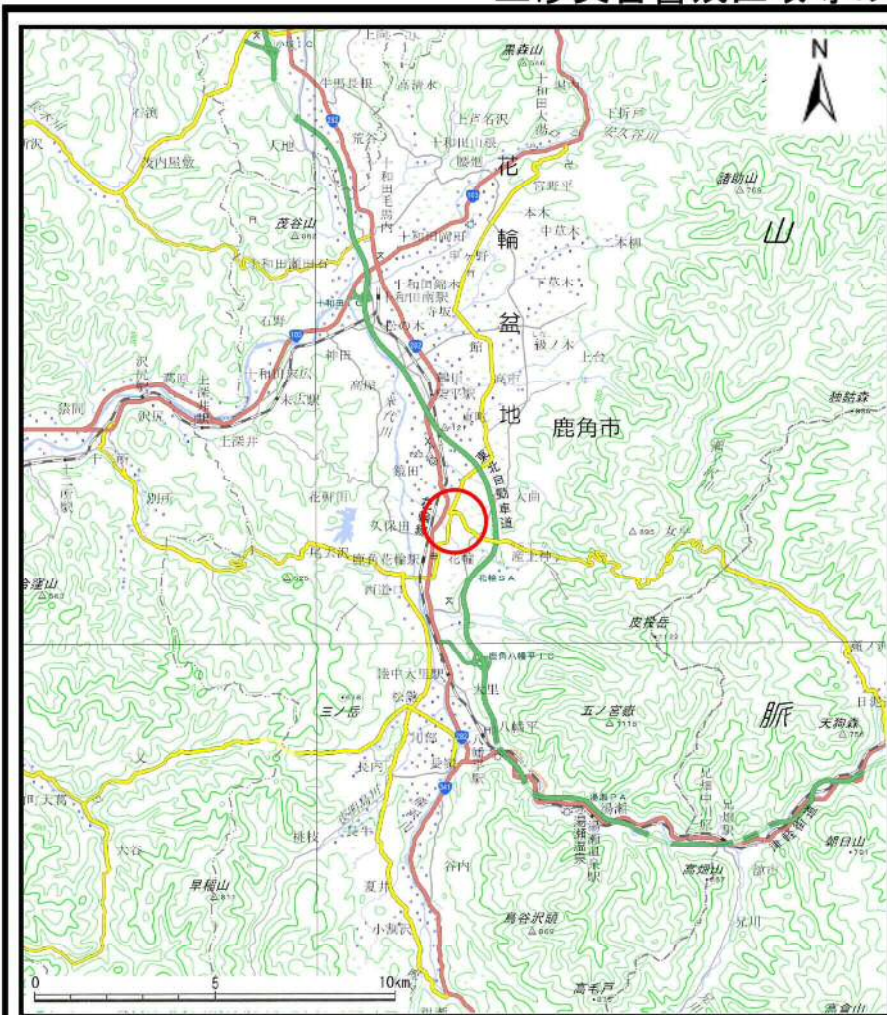
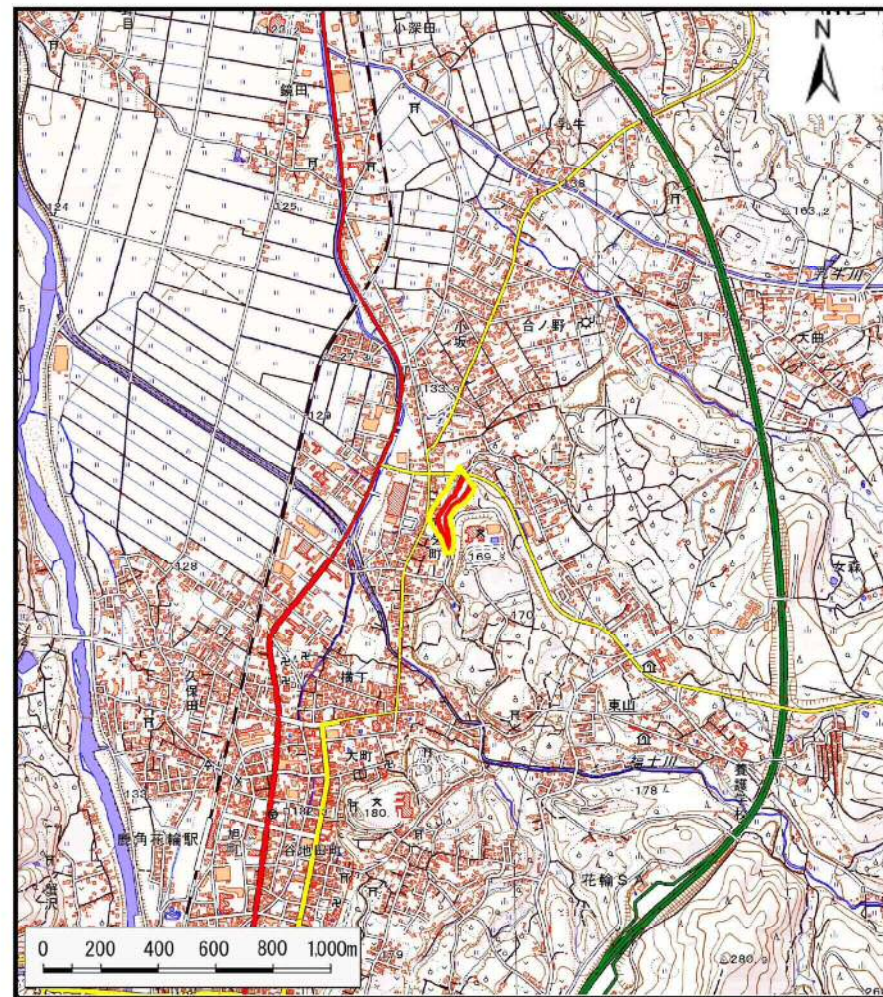


土砂災害警戒区域等の指定の公示に係る図書(その1)



(1/200,000)



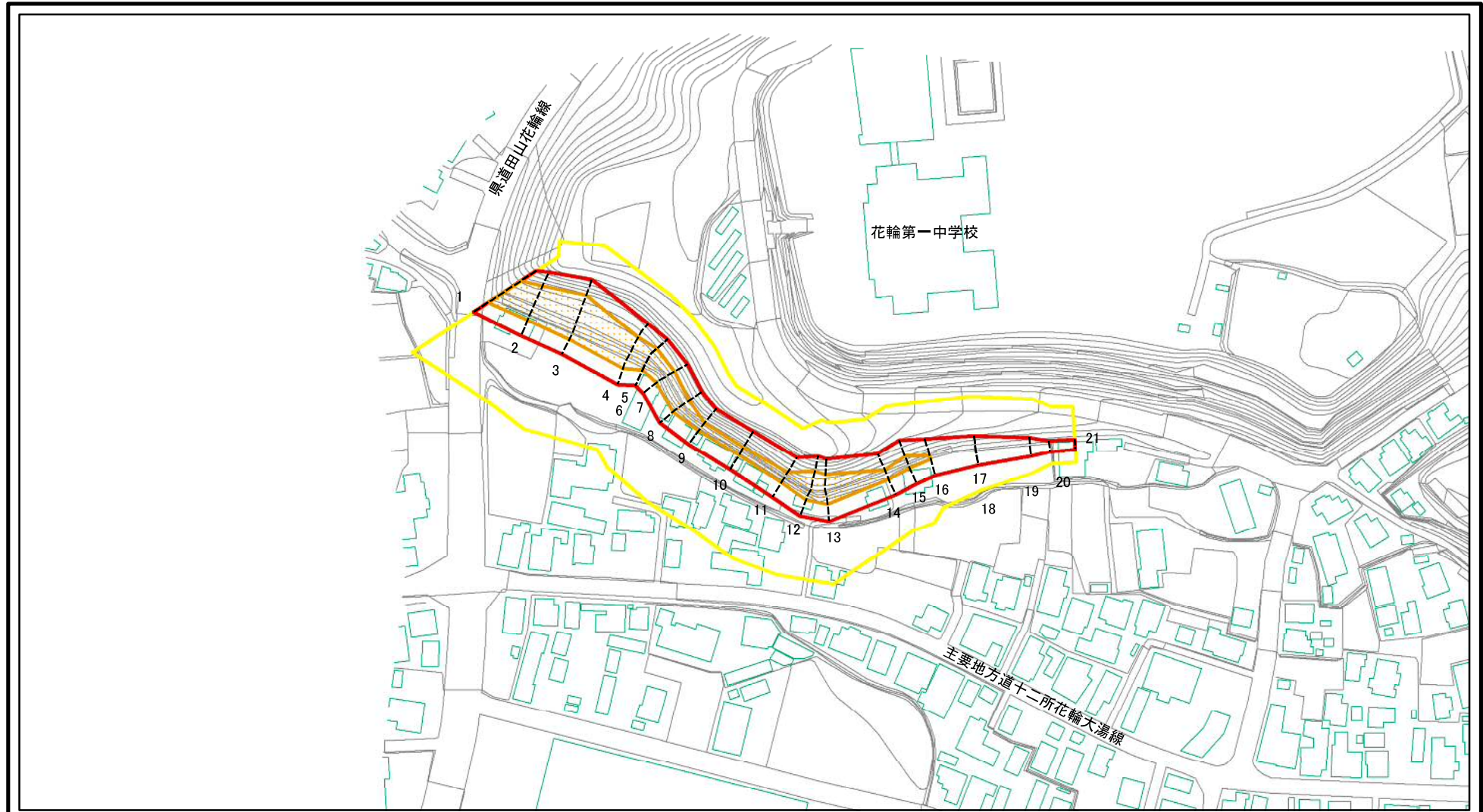
(1/25,000)

様式-1 (急)
土砂災害警戒区域・土砂災害特別警戒区域
位置図

自然現象の種類	急傾斜地の崩壊
箇所番号	I-47
箇所名	下夕町
所在地	秋田県鹿角市花輪字下夕町及び陳場

この地図は、国土地理院長の承認を得て、同院発行の電子地形図25000及び電子地形図20万を複製したものである。(承認番号 平29情複、第800号)

土砂災害警戒区域等の指定の公示に係る図書(その2)



0 25 50 100
m

図中の数字は横断測線番号を示す

様式-2(急)

土砂災害警戒区域・土砂災害特別警戒区域
区域図(その1)

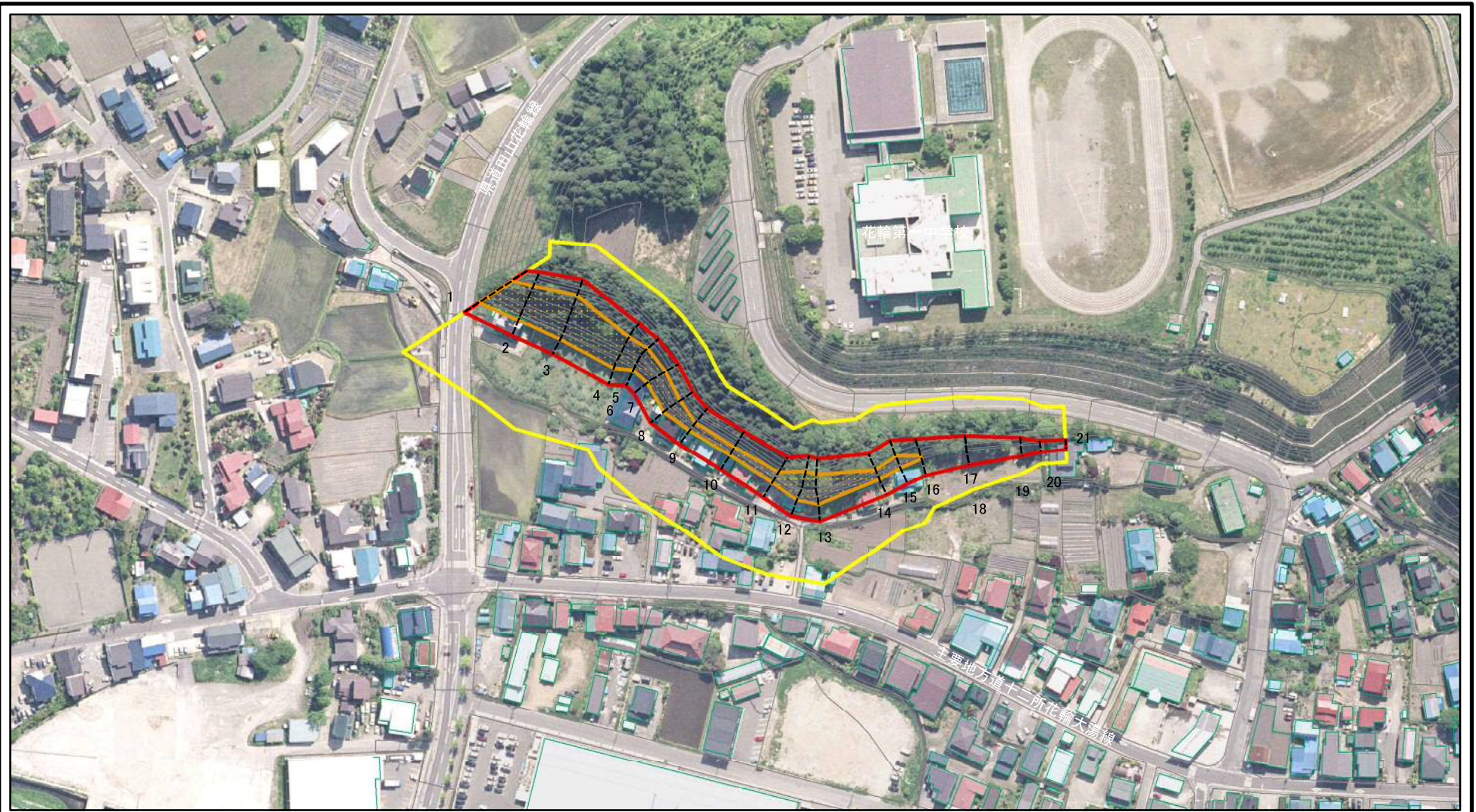
土砂災害防止法施行令第二条の基準に該当する区域	
土砂災害防止法施行令第三条の基準に該当する区域	
それ以外の区域	

	縮尺
	1:2,500

自然現象の種類	急傾斜地の崩壊
告示番号	第564号
告示年月日	平成30年12月4日

箇所番号	I-47
箇所名	下夕町
所在地	秋田県鹿角市花輪 字下夕町及び陳場

土砂災害警戒区域等の指定の公示に係る図書(その2)

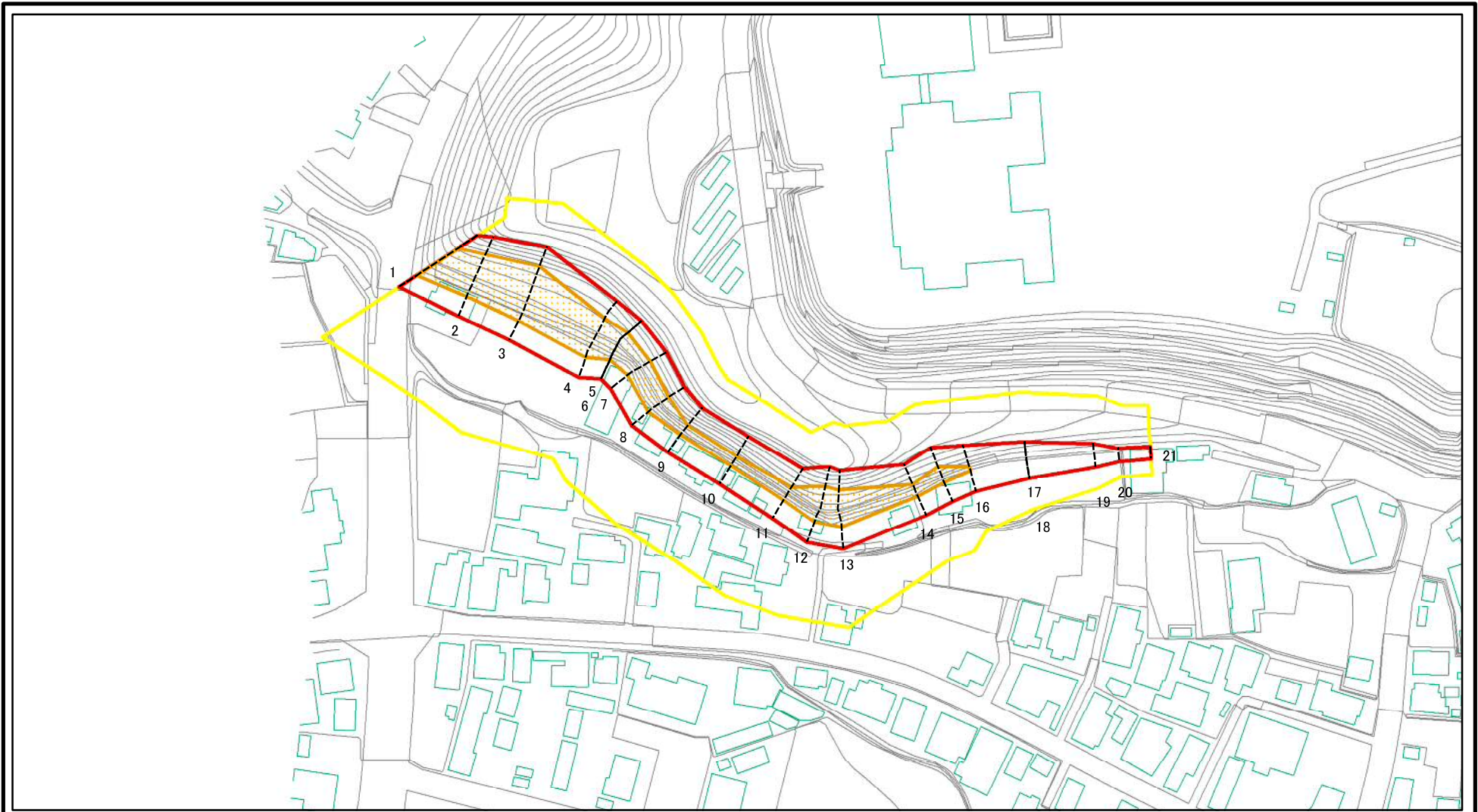


図中の数字は横断測線番号を示す

様式-2(急)
土砂災害警戒区域・土砂災害特別警戒区域
区域図(その1)

土砂災害防止法施行令第二条の基準に該当する区域		 縮尺 1:2,500	自然現象の種類	急傾斜地の崩壊	箇所番号	I-47
土砂災害防止法施行令第三条の基準に該当する区域			告示番号	第564号	箇所名	下夕町
それ以外の区域			告示年月日	平成30年12月4日	所在地	秋田県鹿角市花輪 字下夕町及び陳場

土砂災害警戒区域等の指定の公示に係る図書(その2-1)

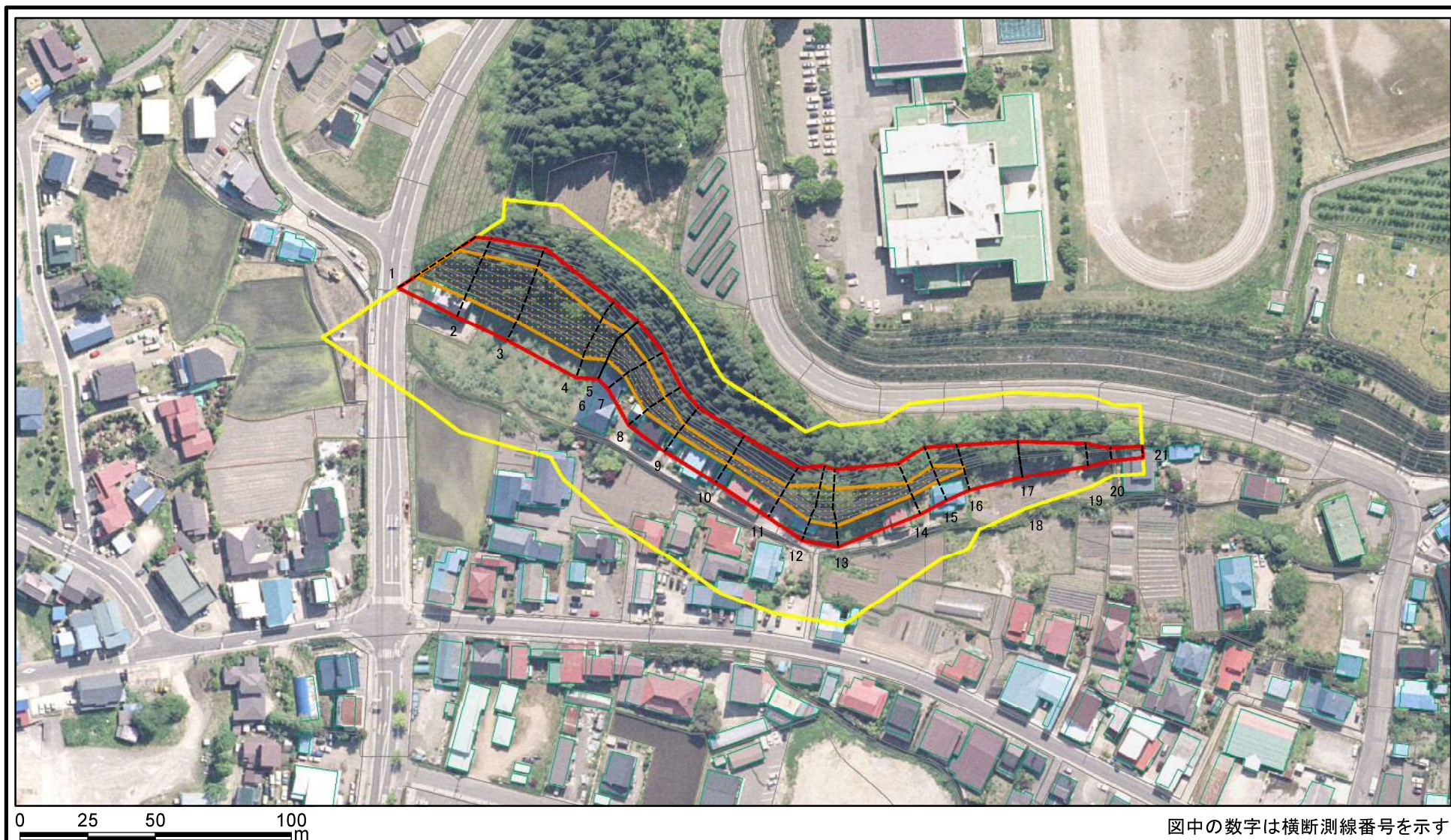


図中の数字は横断測線番号を示す






様式-2-1(急)
土砂災害警戒区域・土砂災害特別警戒区域
区域図(その2)

土砂災害防止法施行令第二条の基準に該当する区域		z \swarrow	自然現象の種類	急傾斜地の崩壊	箇所番号	I-47
土砂災害防止法施行令第三条の基準に該当する区域			告示番号	第564号	箇所名	下夕町
土砂等の(移動)高さが1m以下の場合、土砂等の移動による力が100kN/mを超える区域		縮尺 1:2,000	告示年月日	平成30年12月4日	所在地	秋田県鹿角市花輪 字下夕町及び陳場
土砂等の堆積の高さが3mを超える区域						
それ以外の区域						

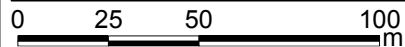
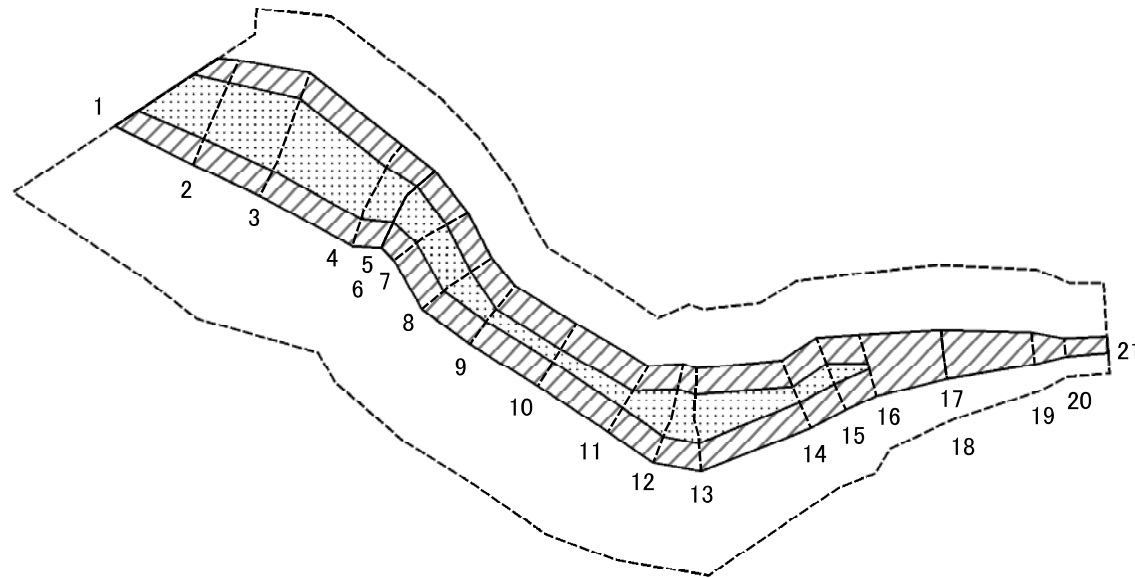
土砂災害警戒区域等の指定の公示に係る図書(その2-1)



図中の数字は横断測線番号を示す

様式-2-1(急) 土砂災害警戒区域・土砂災害特別警戒区域 区域図(その2)	土砂災害防止法施行令第二条の基準に該当する区域		 縮尺 1:2,000	自然現象の種類	急傾斜地の崩壊	箇所番号	I-47
	土砂災害防止法施行令第三条の基準に該当する区域	  		土石等の(移動)高さが1m以下の場合、土石等の移動による力が100kN/mを超える区域 土石等の堆積の高さが3mを超える区域 それ以外の区域	告示番号	第564号	箇所名
				告示年月日	平成30年12月4日	所在地	秋田県鹿角市花輪 字下夕町及び陳場

土砂災害警戒区域等の指定の公示に係る図書(その2-2)



図中の数字は横断測線番号を示す

様式-2-2(急)
土砂災害特別警戒区域の区域区分図
(急傾斜地の崩壊に伴う土石等の移動により
建築物の地上部に作用すると想定される力)

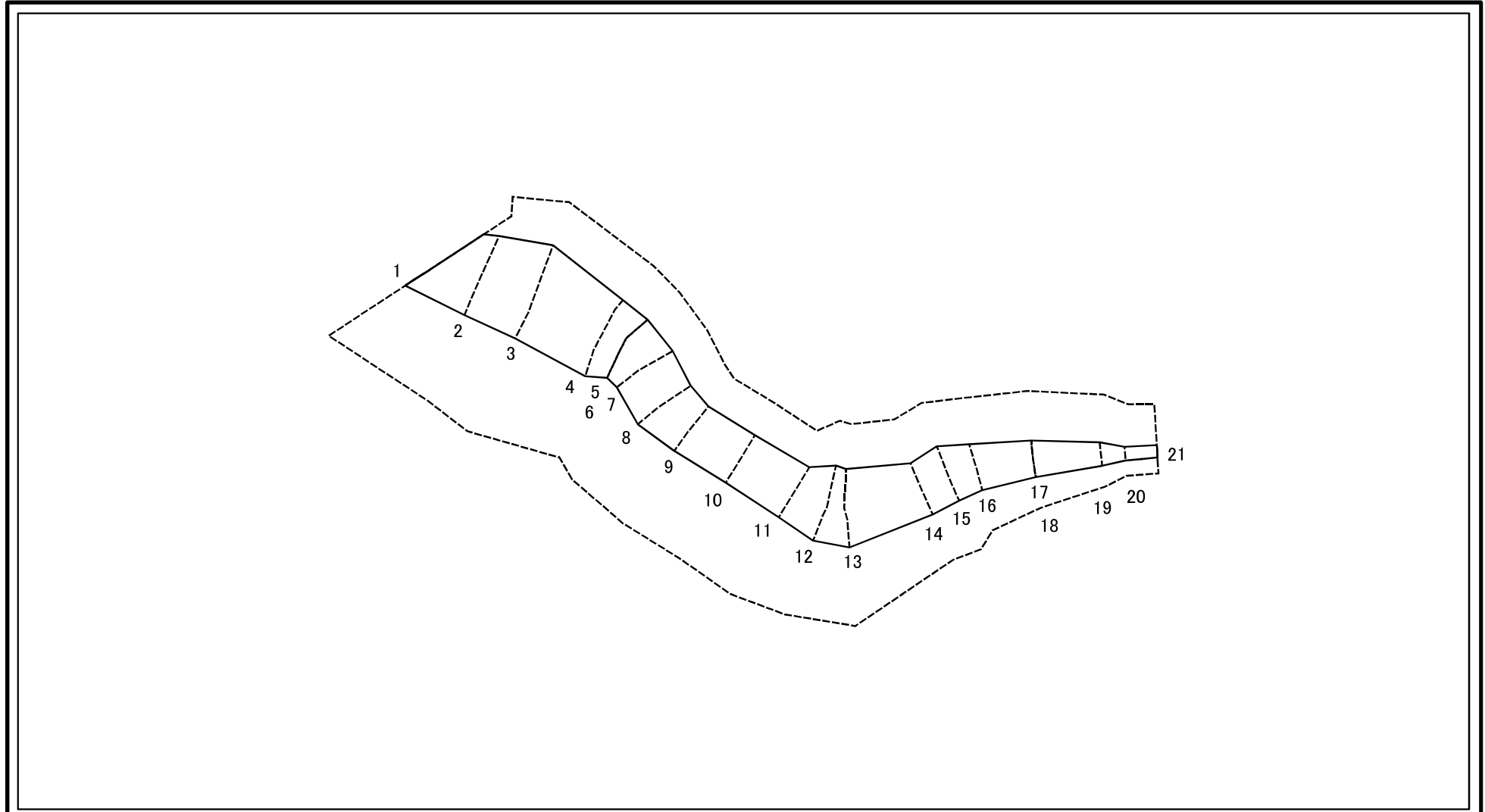
土砂災害防止法施行令第二条の基準に該当する区域	
土砂災害防止法施行令第三条の基準に該当する区域	
それ以外の区域	

	縮尺
	1:2,000

自然現象の種類	急傾斜地の崩壊
告示番号	第564号
告示年月日	平成30年12月4日

箇所番号	I-47
箇所名	下夕町
所在地	秋田県鹿角市花輪 字下夕町及び陳場

土砂災害警戒区域等の指定の公示に係る図書(その2-3)



0 25 50 100
m

図中の数字は横断測線番号を示す

様式-2-3(急)
土砂災害特別警戒区域の区域区分図
(急傾斜地の崩壊に伴う土石等の堆積により
建築物の地上部に作用すると想定される力)

土砂災害防止法施行令第二条の基準に該当する区域



土砂災害防止法
施行令第三条の
基準に該当する
区域

土石等の堆積の高さが3mを超える区域

それ以外の区域



縮尺

1:2,000

自然現象
の種類

告示番号

告示年月日

急傾斜地の崩壊

第564号

平成30年12月4日

箇所番号

箇所名

所在地

I-47

下夕町

秋田県鹿角市花輪
字下夕町及び陳場

土砂災害警戒区域等の指定の公示に係る図書(その3)(案)

(1/1)

横断測線の区間	土石等の移動により建築物の地上部に作用すると想定される力				土石等の堆積により建築物の地上部に作用すると想定される力				横断測線の区間	土石等の移動により建築物の地上部に作用すると想定される力				土石等の堆積により建築物の地上部に作用すると想定される力			
	土石等の(移動)高さが1m以下の場合、土石等の移動による力が100kN/m ² を超える区域		それ以外の区域		土石等の堆積の高さが3mを超える区域		それ以外の区域			土石等の(移動)高さが1m以下の場合、土石等の移動による力が100kN/m ² を超える区域		それ以外の区域		土石等の堆積の高さが3mを超える区域		それ以外の区域	
	力の大きさのうち最大のもの (kN/m ²)	土石等の高さ (m)	力の大きさのうち最大のもの (kN/m ²)	土石等の高さ (m)	力の大きさのうち最大のもの (kN/m ²)	土石等の高さ (m)	力の大きさのうち最大のもの (kN/m ²)	土石等の高さ (m)		力の大きさのうち最大のもの (kN/m ²)	土石等の高さ (m)	力の大きさのうち最大のもの (kN/m ²)	土石等の高さ (m)	力の大きさのうち最大のもの (kN/m ²)	土石等の高さ (m)	力の大きさのうち最大のもの (kN/m ²)	土石等の高さ (m)
1 ~ 2	141.82	1.00	100.00	1.00	-	-	14.00	2.77	~								
2 ~ 3	142.41	1.00	100.00	1.00	-	-	14.00	2.77	~								
3 ~ 4	142.41	1.00	100.00	1.00	-	-	13.39	2.65	~								
4 ~ 5	135.86	1.00	100.00	1.00	-	-	14.91	2.95	~								
6 ~ 7	135.78	1.00	100.00	1.00	-	-	13.71	2.71	~								
7 ~ 8	130.38	1.00	100.00	1.00	-	-	13.86	2.74	~								
8 ~ 9	128.79	1.00	100.00	1.00	-	-	14.97	2.96	~								
9 ~ 10	113.64	1.00	100.00	1.00	-	-	15.04	2.98	~								
10 ~ 11	116.98	1.00	100.00	1.00	-	-	15.04	2.98	~								
11 ~ 12	134.36	1.00	100.00	1.00	-	-	14.83	2.93	~								
12 ~ 13	134.37	1.00	100.00	1.00	-	-	11.02	2.18	~								
13 ~ 14	134.37	1.00	100.00	1.00	-	-	11.02	2.18	~								
14 ~ 15	117.00	1.00	100.00	1.00	-	-	8.77	1.74	~								
15 ~ 16	117.00	1.00	100.00	1.00	-	-	8.77	1.74	~								
16 ~ 17	-	-	100.00	1.00	-	-	8.60	1.70	~								
18 ~ 19	-	-	87.06	1.00	-	-	8.34	1.65	~								
19 ~ 20	-	-	73.75	1.00	-	-	9.47	1.87	~								
20 ~ 21	-	-	59.30	1.00	-	-	9.98	1.98	~								
~									~								
~									~								
~									~								
~									~								
~									~								
~									~								
~									~								
~									~								
~									~								

様式-3(急) 建築物の構造の規制に必要な衝撃に関する事項	自然現象の種類	急傾斜地の崩壊	箇所番号	I-47
	告示番号	第564号	箇所名	下夕町
	告示年月日	平成30年12月4日	所在地	秋田県鹿角市花輪字下夕町及び陳場