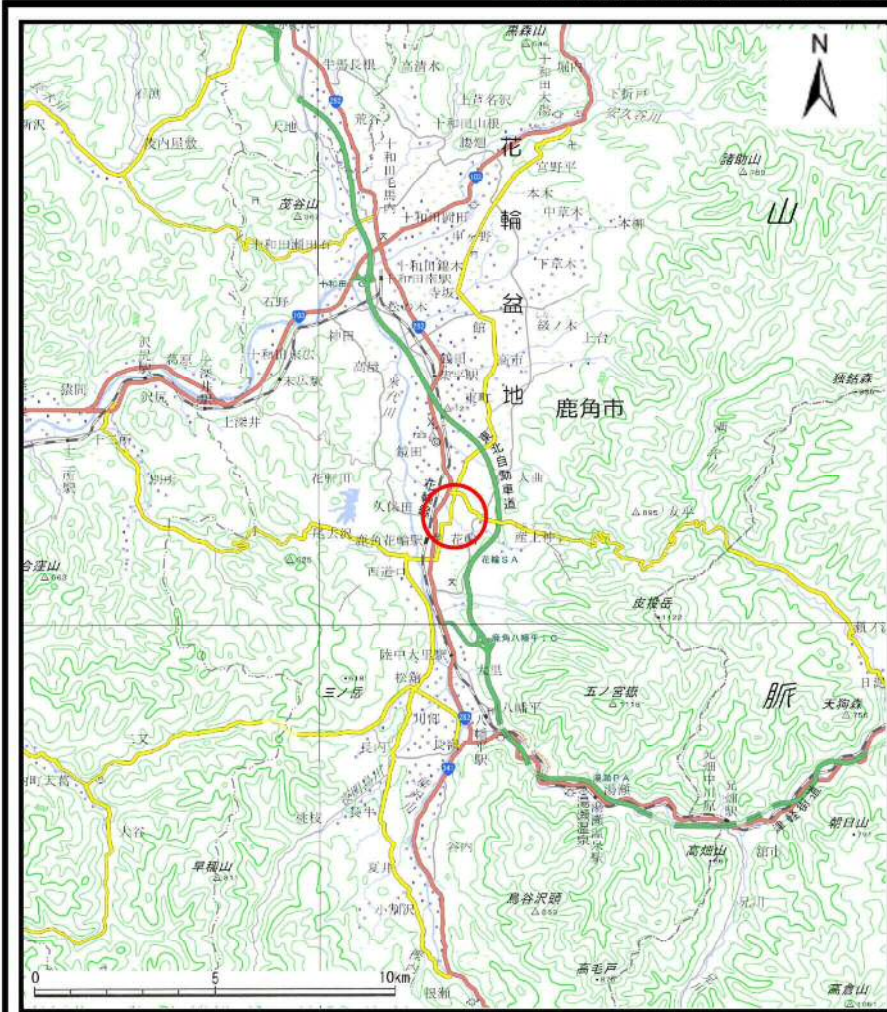
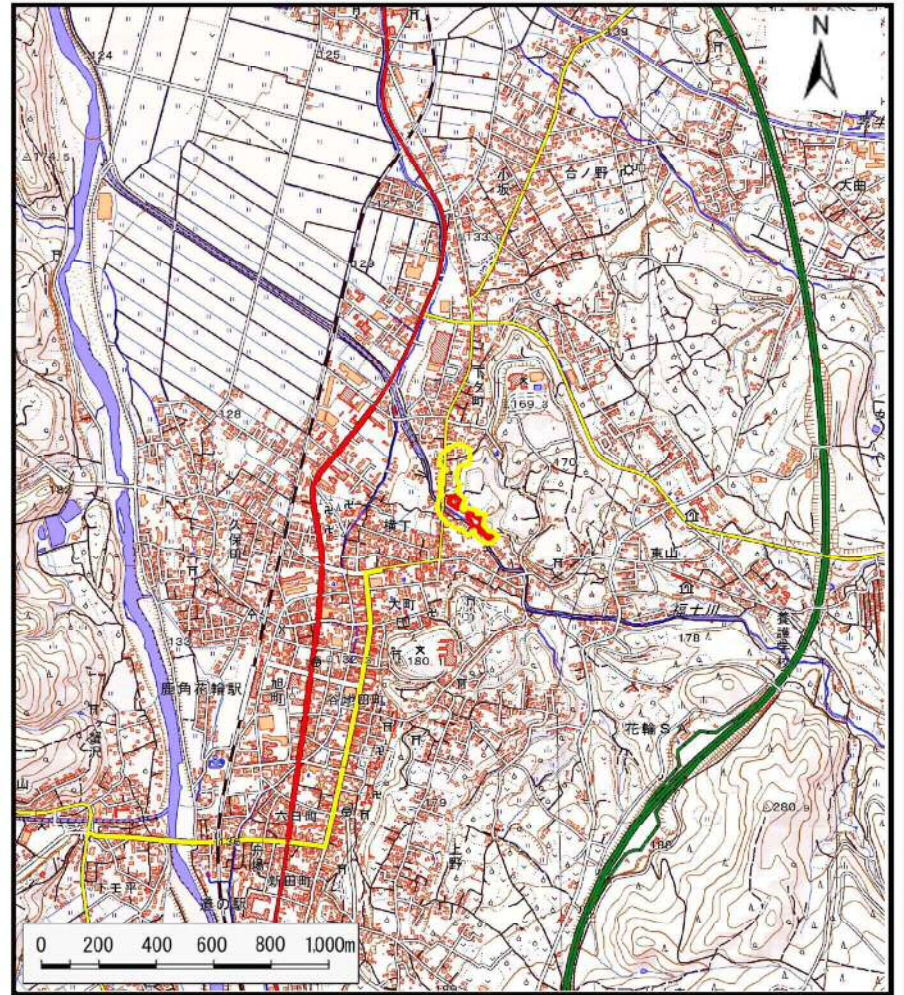


# 土砂災害警戒区域等の指定の公示に係る図書(その1)



(1/200,000)



(1/25,000)

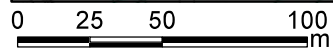
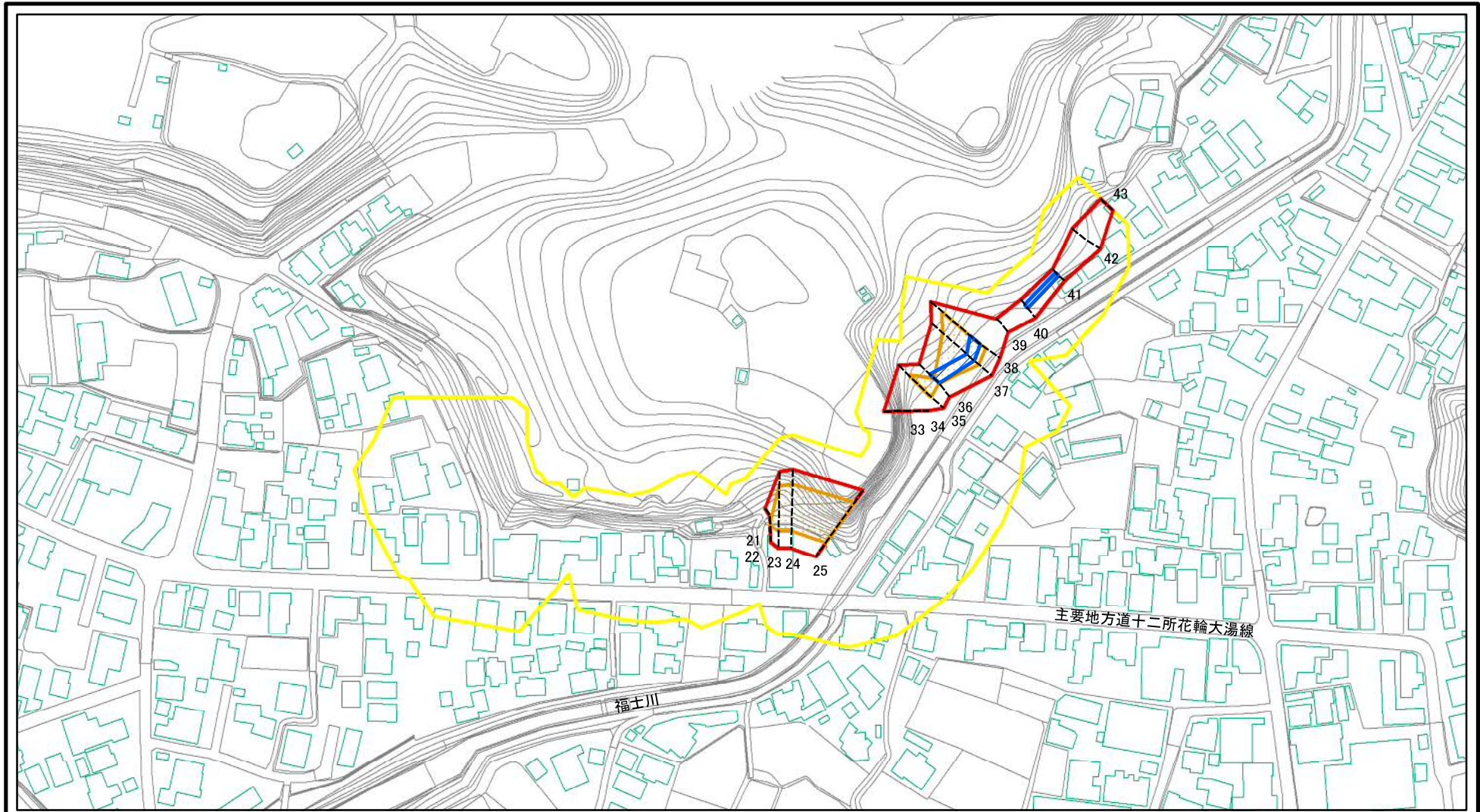
様式-1 (急)  
土砂災害警戒区域・土砂災害特別警戒区域  
位置図

自然現象の種類	急傾斜地の崩壊
箇所番号	I-48-3
箇所名	下花輪2-2号-3
所在地	秋田県鹿角市花輪字下夕町、陳場、柴切田及び沢小路

この地図は、国土地理院長の承認を得て、同院発行の電子地形図25000及び電子地形図20万を複製したものである。(承認番号 平29情複、第800号)



# 土砂災害警戒区域等の指定の公示に係る図書(その2)



図中の数字は横断測線番号を示す

様式-2(急)

土砂災害警戒区域・土砂災害特別警戒区域  
区域図(その1)

土砂災害防止法施行令第二条の基準に該当する区域	
土砂災害防止法施行令第三条の基準に該当する区域	
それ以外の区域	

	縮尺
1:2,500	

自然現象の種類	急傾斜地の崩壊
告示番号	第564号
告示年月日	平成30年12月4日

箇所番号	I-48-3
箇所名	下花輪2-2号-3
所在地	秋田県鹿角市花輪 字下夕町、陳場、柴切田及び沢小路



# 土砂災害警戒区域等の指定の公示に係る図書(その2)



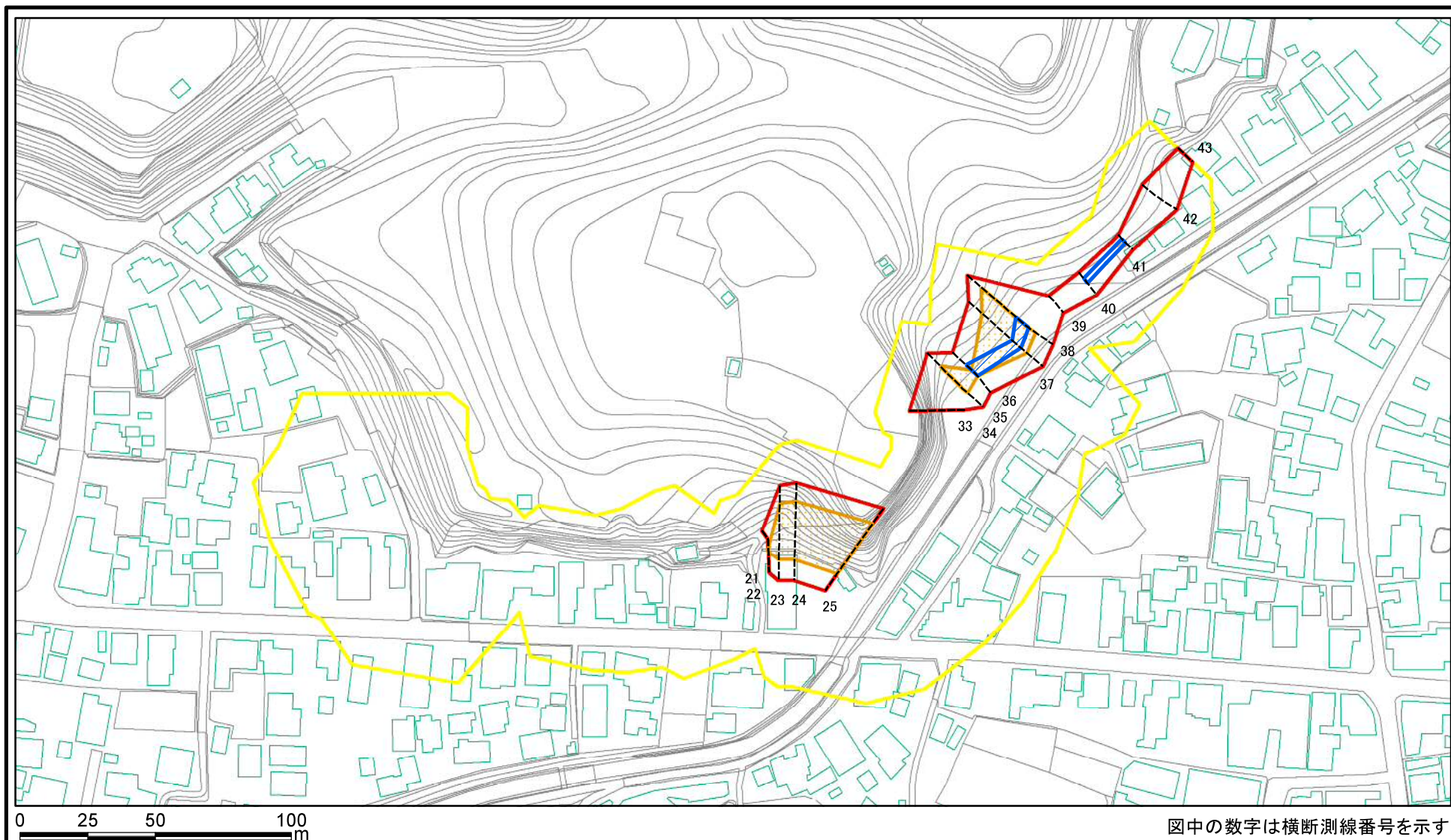
様式-2(急)

土砂災害警戒区域・土砂災害特別警戒区域  
区域図(その1)

土砂災害防止法施行令第二条の基準に該当する区域		縮尺 1:2,500	自然現象の種類	急傾斜地の崩壊	箇所番号	I-48-3
土砂災害防止法施行令第三条の基準に該当する区域			告示番号	第564号	箇所名	下花輪2-2号-3
土砂等の(移動)高さが1m以下の場合、土砂等の移動による力が100kN/mを超える区域			告示年月日	平成30年12月4日	所在地	秋田県鹿角市花輪 字下々町、陳場、柴切田及び沢小路
土砂等の堆積の高さが3mを超える区域						
それ以外の区域						



# 土砂災害警戒区域等の指定の公示に係る図書(その2-1)



様式-2-1(急)

土砂災害警戒区域・土砂災害特別警戒区域  
区域図(その2)

土砂災害防止法施行令第二条の基準に該当する区域	
土砂災害防止法施行令第三条の基準に該当する区域	
それ以外の区域	

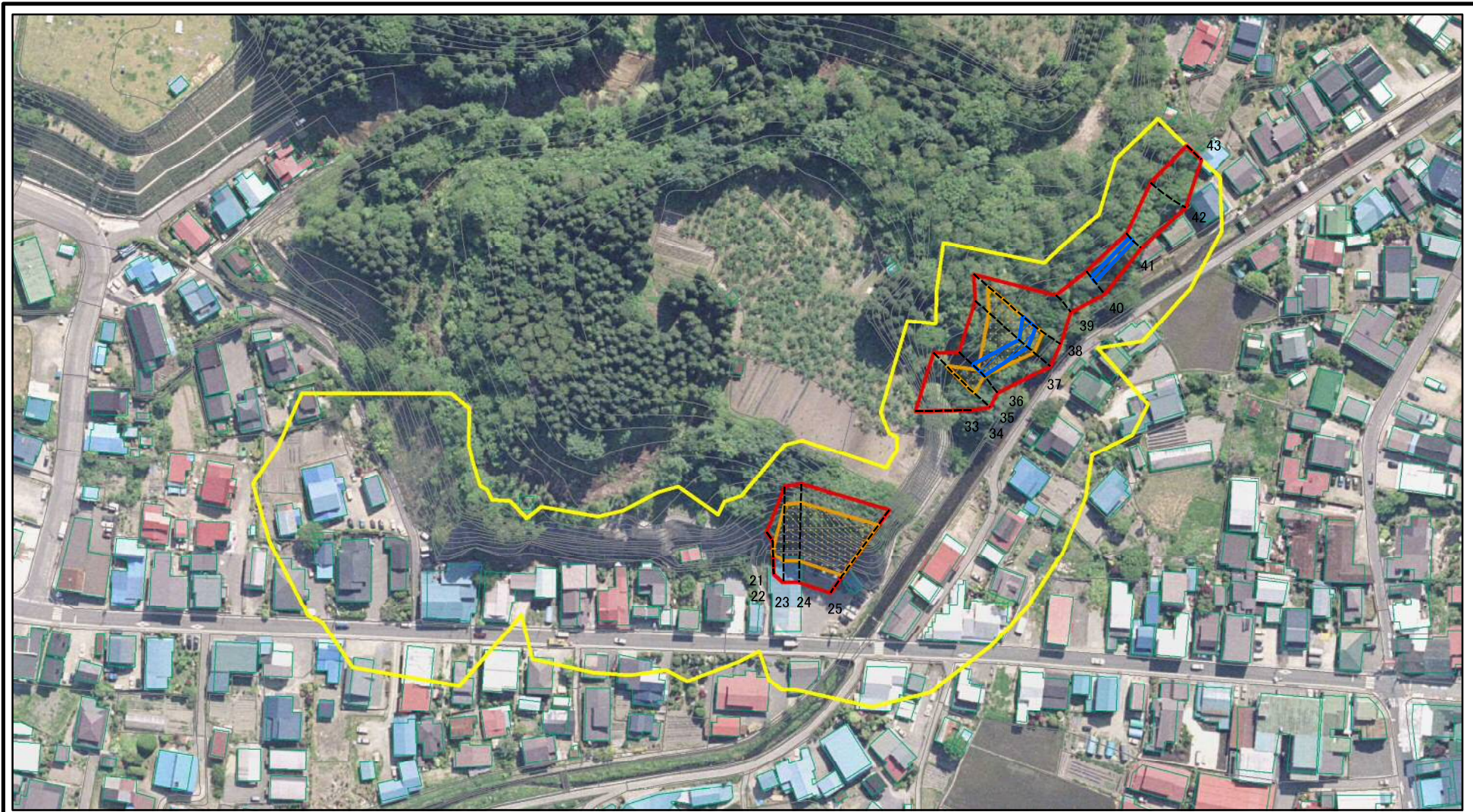
	縮尺
	1:2,000

自然現象の種類	急傾斜地の崩壊
告示番号	第564号
告示年月日	平成30年12月4日

箇所番号	I-48-3
箇所名	下花輪2-2号-3
所在地	秋田県鹿角市花輪 字下夕町・陳場・柴切田及び沢小路



# 土砂災害警戒区域等の指定の公示に係る図書(その2-1)

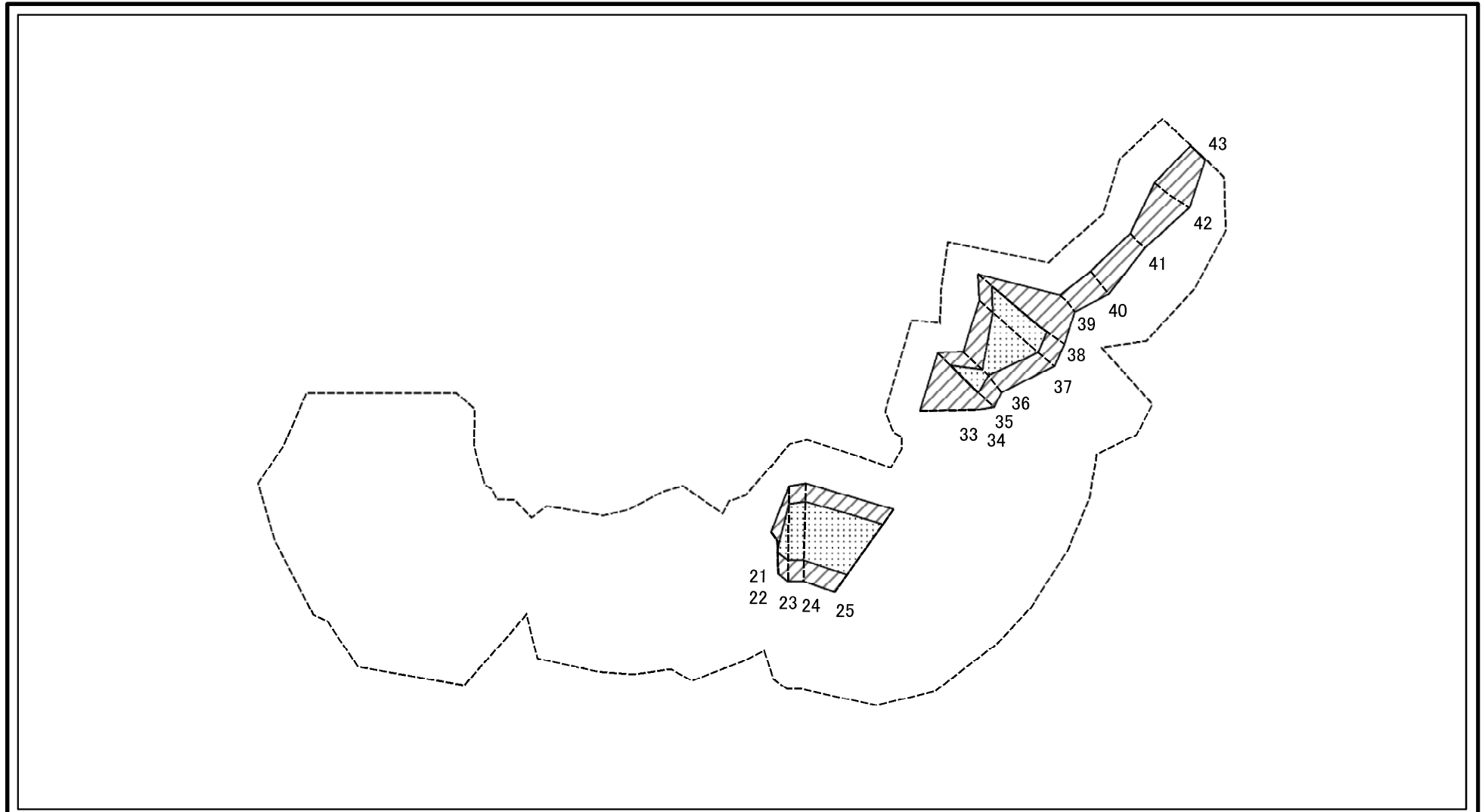


図中の数字は横断測線番号を示す

様式-2-1(急)  
土砂災害警戒区域・土砂災害特別警戒区域  
区域図(その2)

土砂災害防止法施行令第二条の基準に該当する区域		z	自然現象の種類	急傾斜地の崩壊	箇所番号	I-48-3
土砂災害防止法施行令第三条の基準に該当する区域			告示番号	第564号	箇所名	下花輪2-2号-3
土砂等の(移動)高さが1m以下の場合、土砂等の移動による力が100kN/mを超える区域		縮尺	告示年月日	平成30年12月4日	所在地	秋田県鹿角市花輪 字下々町・陳場・柴切田及び沢小路
土砂等の堆積の高さが3mを超える区域			1:2,000			
それ以外の区域						

# 土砂災害警戒区域等の指定の公示に係る図書(その2-2)

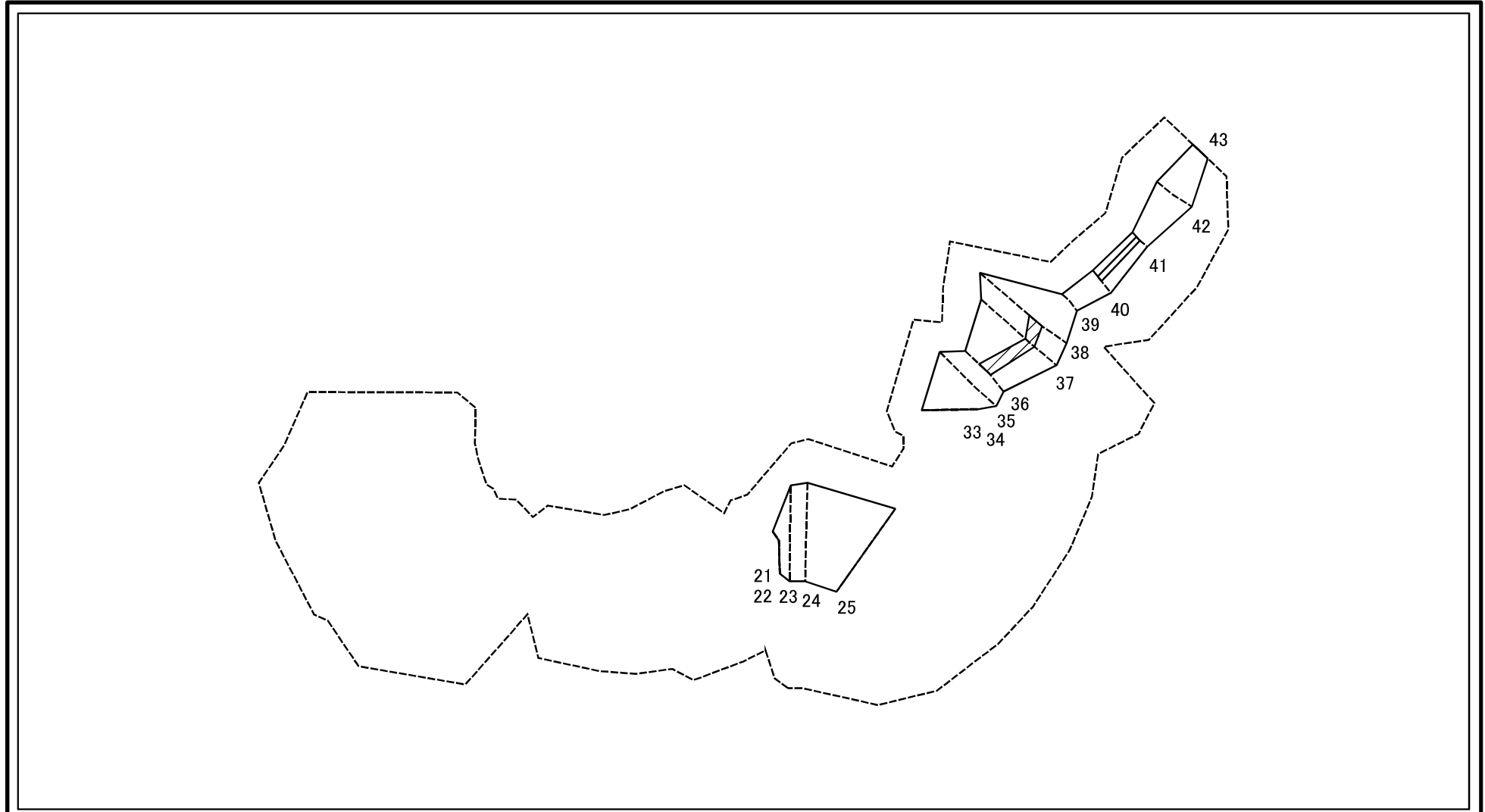


0 25 50 100  
m

図中の数字は横断測線番号を示す

<b>様式-2-2(急)</b> <b>土砂災害特別警戒区域の区域区分図</b> (急傾斜地の崩壊に伴う土石等の移動により建築物の地上部に作用すると想定される力)	土砂災害防止法施行令第二条の基準に該当する区域		$z \leftarrow$ 縮尺 1:2,000	自然現象の種類	急傾斜地の崩壊	箇所番号	I-48-3
	土砂災害防止法施行令第三条の基準に該当する区域			告示番号	第564号	箇所名	下花輪2-2号-3
	それ以外の区域			告示年月日	平成30年12月4日	所在地	秋田県鹿角市花輪 字下夕町、陳場、柴切田及び沢小路

# 土砂災害警戒区域等の指定の公示に係る図書(その2-3)



図中の数字は横断測線番号を示す

<b>様式-2-3(急)</b> 土砂災害特別警戒区域の区域区分図 (急傾斜地の崩壊に伴う土石等の堆積により 建築物の地上部に作用すると想定される力)	土砂災害防止法施行令第二条の基準に該当する区域			自然現象の種類 急傾斜地の崩壊 告示番号 第564号 告示年月日 平成30年12月4日	箇所番号	I-48-3	
	土砂災害防止法 施行令第三条の 基準に該当する 区域	土石等の堆積の高さが3mを超える区域			縮尺	箇所名	下花輪2-2号-3
		それ以外の区域			1:2,000	所在地	秋田県鹿角市花輪 字下夕町、陳場、柴切田及び沢小路



