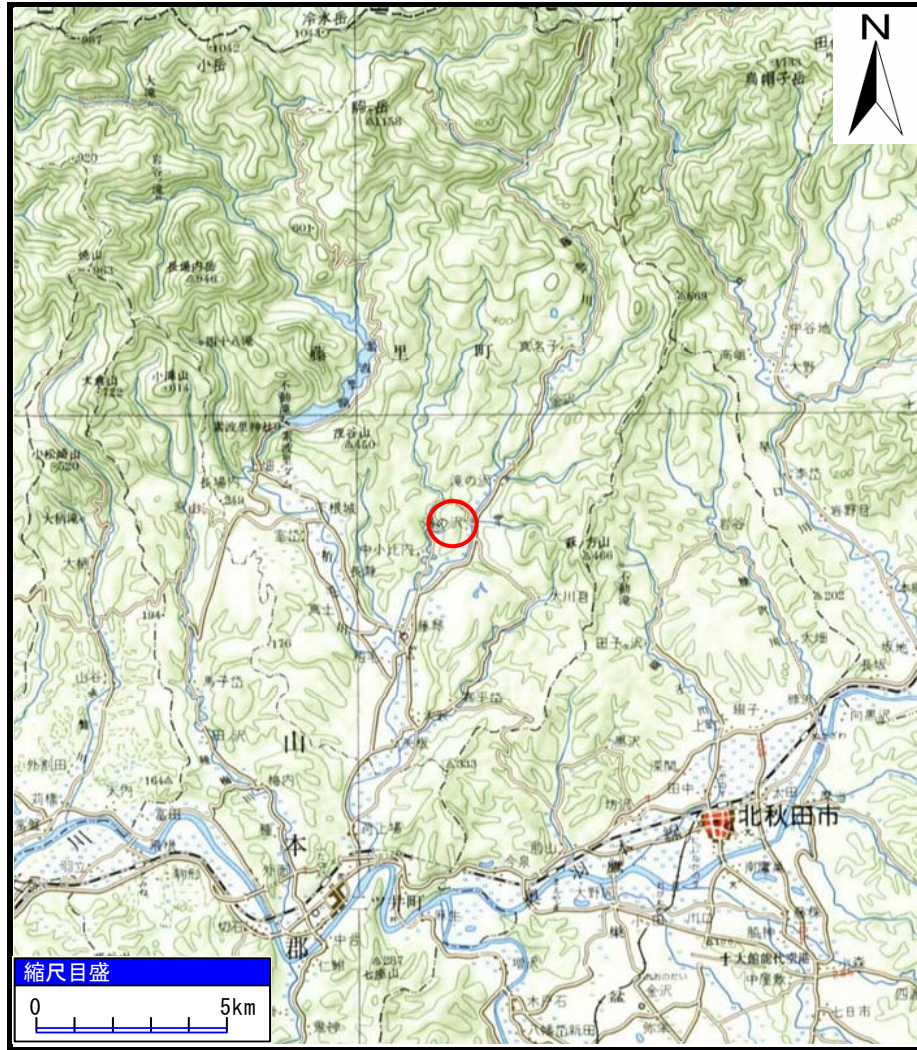
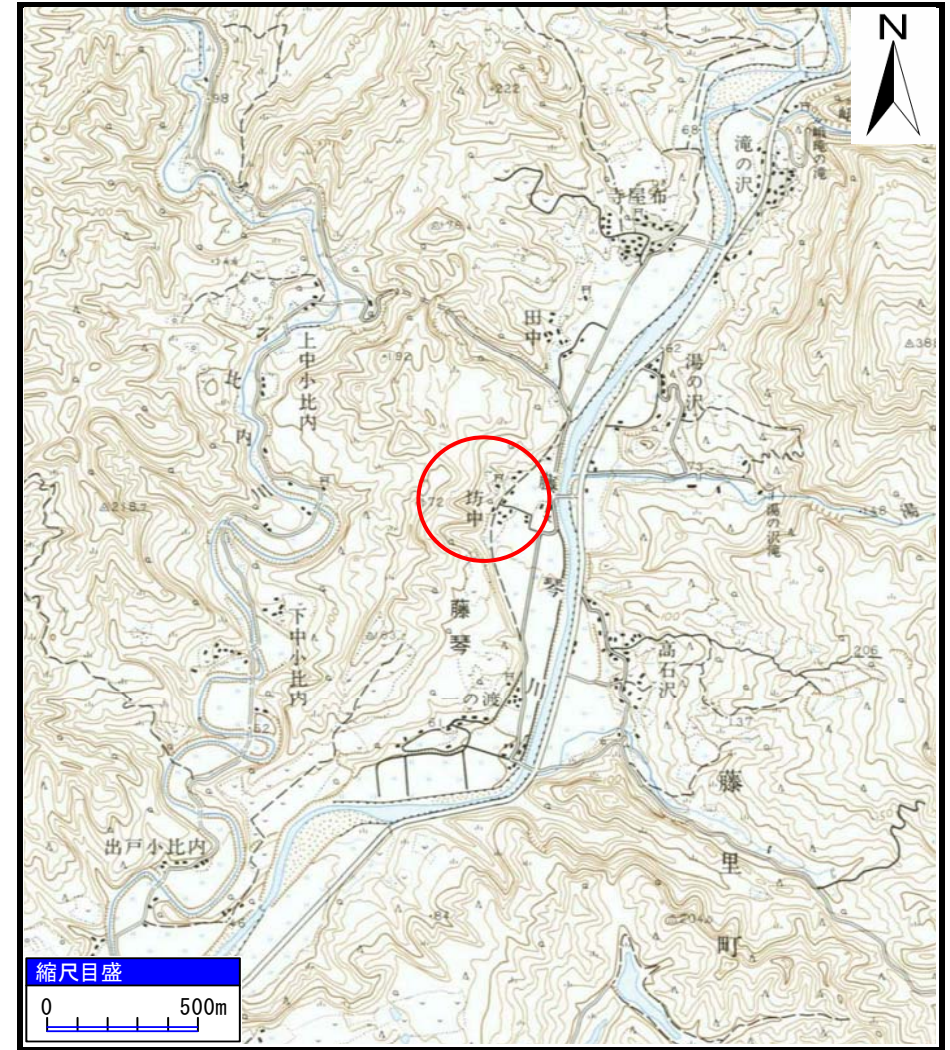


# 土砂災害警戒区域等の指定の公示に係る図書（その1）



(1/200,000)



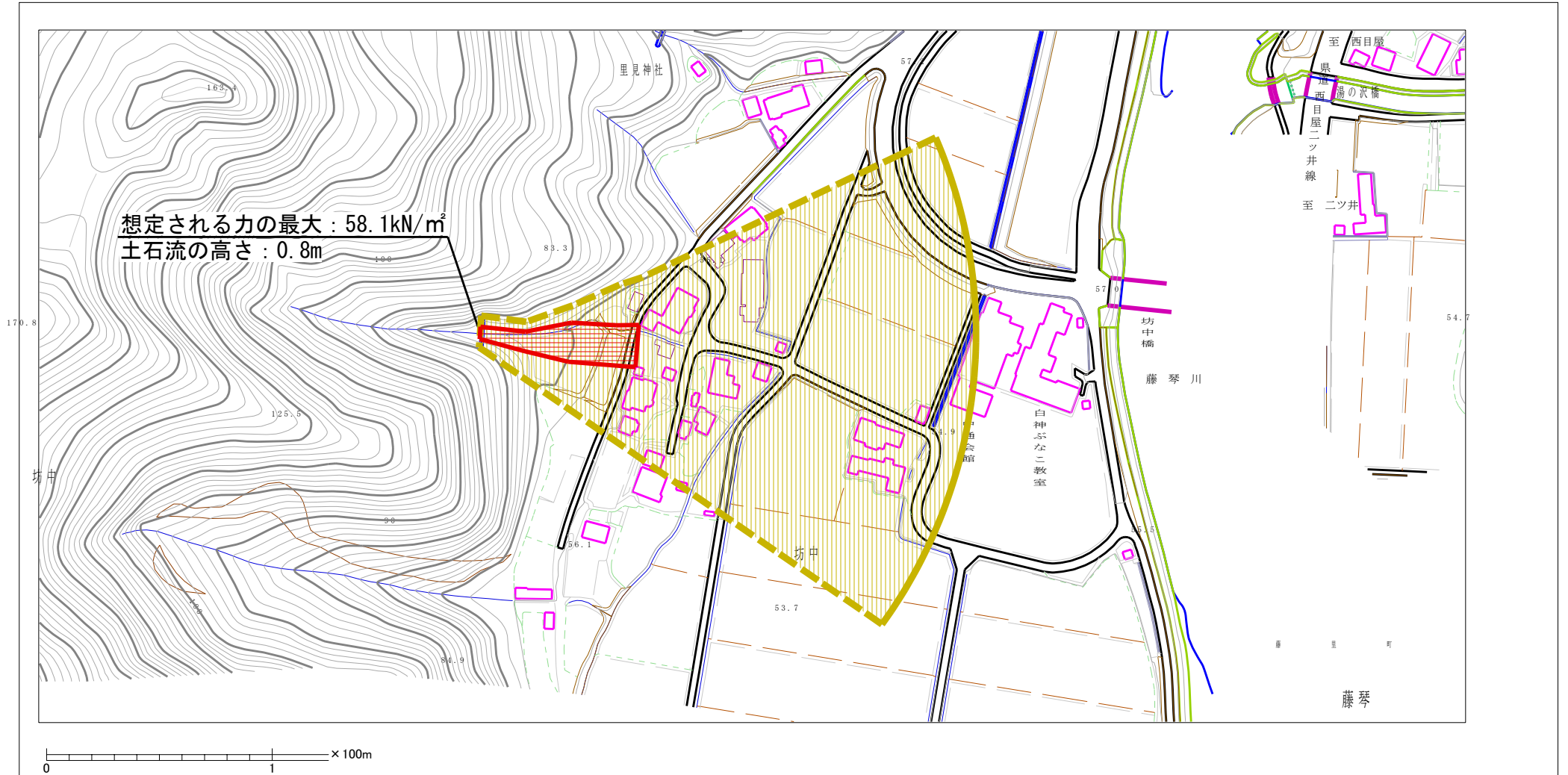
(1/25,000)

様式-1 (土)  
土砂災害警戒区域・土砂災害特別警戒区域 位置図

自然現象の種類	土石流
溪流番号	346-I-010
溪流名	小さい沢
所在地	山本郡藤里町藤琴字上坊中及び下坊中

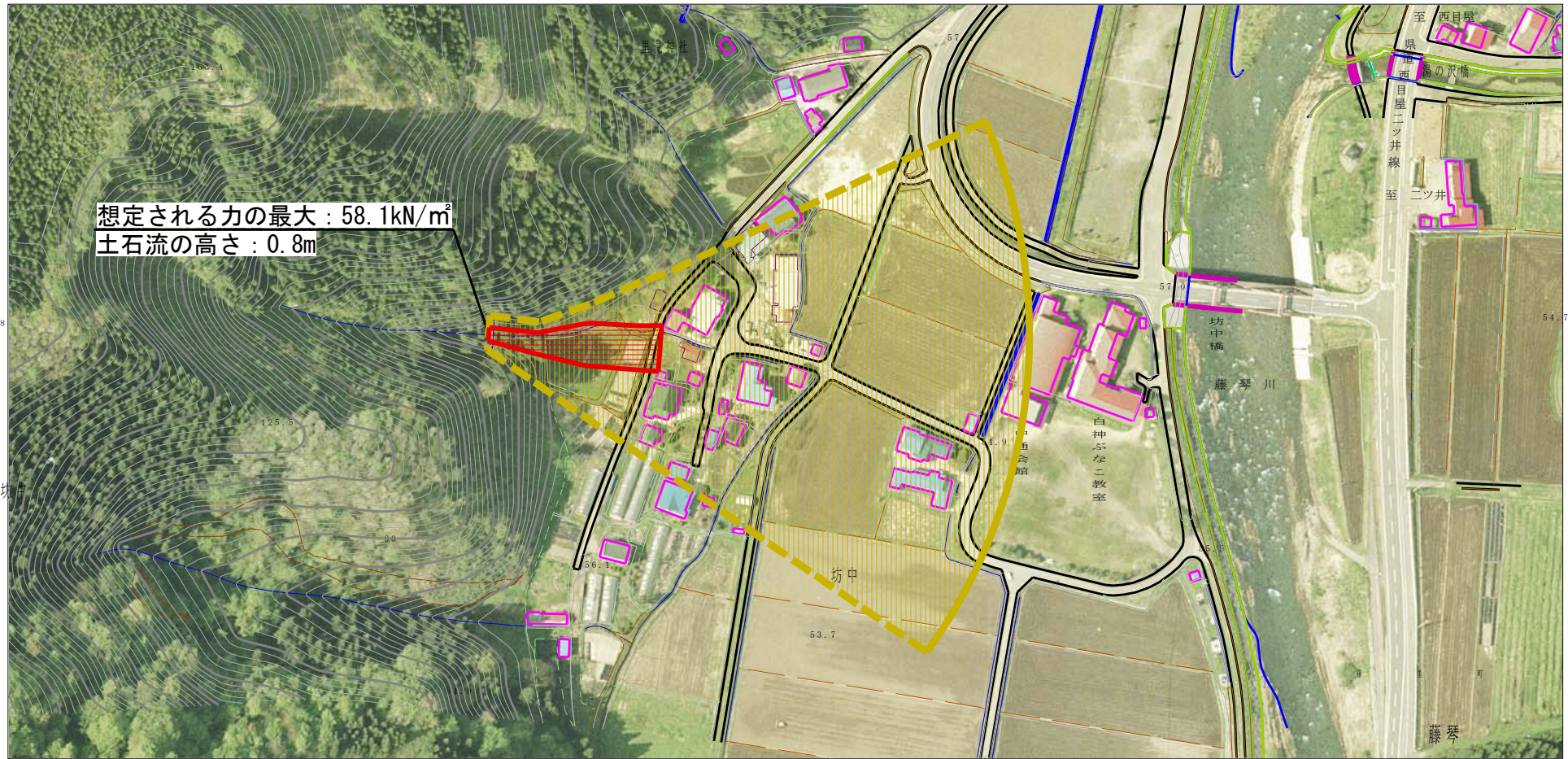
この地図は、国土地理院長の承認を得て、同院発行の20万分の1・2万5千分の1の地形図を複製したものである。（認証番号 平19東複 第275号 平成20年2月22日付）

# 土砂災害警戒区域等の指定の公示に係る図書（その2）

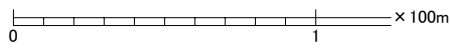


<b>様式-2(土)</b> <b>土砂災害警戒区域・土砂災害特別警戒区域図</b>	土砂災害防止法施行令第二条の基準に該当する区域 (土砂災害警戒区域)		N  縮尺 1:2,500	<b>自然現象の種類</b> 土石流	溪流番号 346-I-010
	土砂災害防止法施行令第三条の基準に該当する区域 (土砂災害特別警戒区域)	  		告示番号 第552号	溪流名 小さい沢

# 参考資料 (その3)



想定される力の最大 : 58.1kN/m<sup>2</sup>  
土石流の高さ : 0.8m



参考資料	土砂災害防止法施行令第二条の基準に該当する区域 (土砂災害警戒区域)		N 縮尺 1:2,500	自然現象の種類	土石流	溪流番号	346-I-010	
	土砂災害防止法施行令第三条の基準に該当する区域 (土砂災害特別警戒区域)			告示番号	第552号	溪流名	小さい沢	
	土石流の高さが1mを超える場合、土石等の移動による力が50kN/m <sup>2</sup> を超える区域			告示年月日	平成20年12月26日	所在地	山本郡藤里町藤琴字上坊中及び下坊中	
	土石流の高さが1mを超える場合、土石等の移動による力が50kN/m <sup>2</sup> を超えない区域							
	その他の区域							