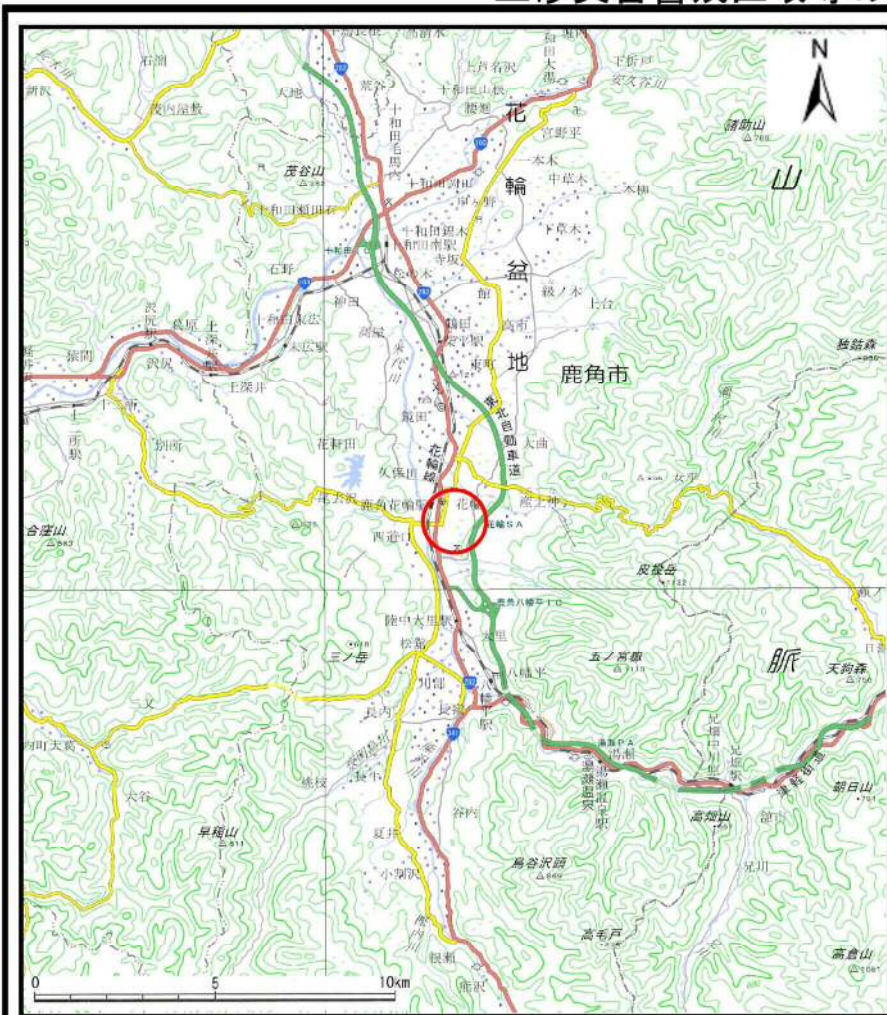
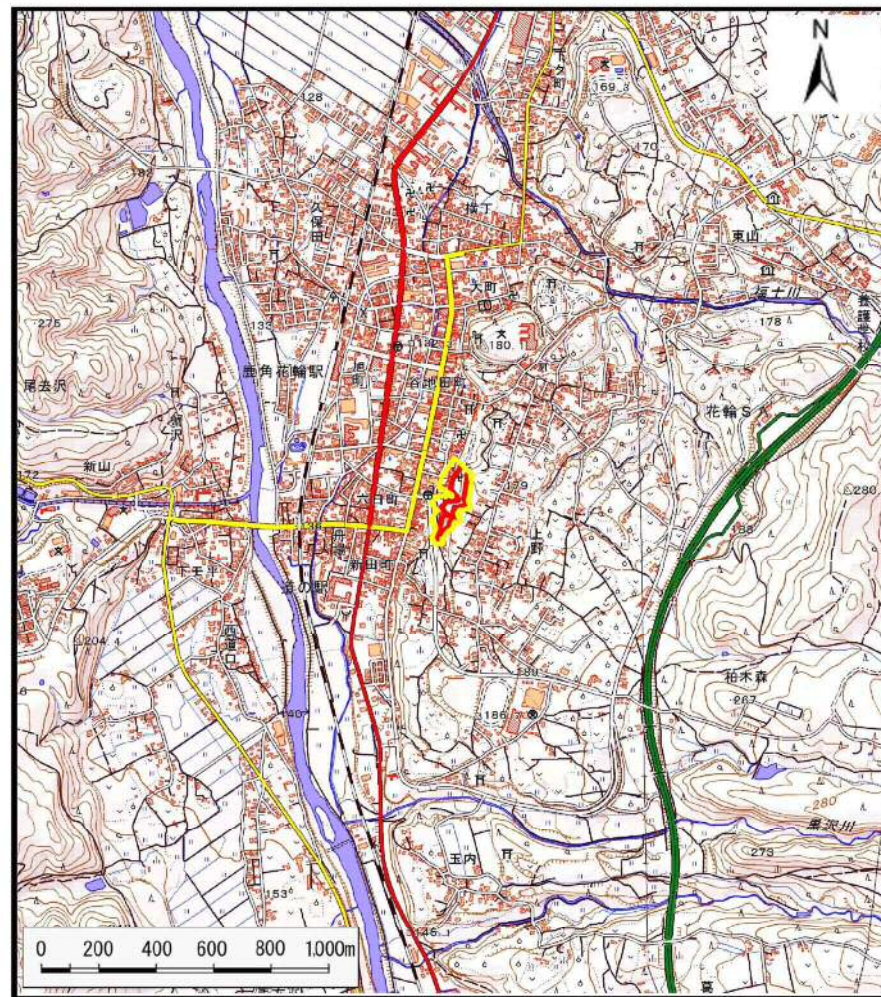


土砂災害警戒区域等の指定の公示に係る図書(その1)



(1/200,000)



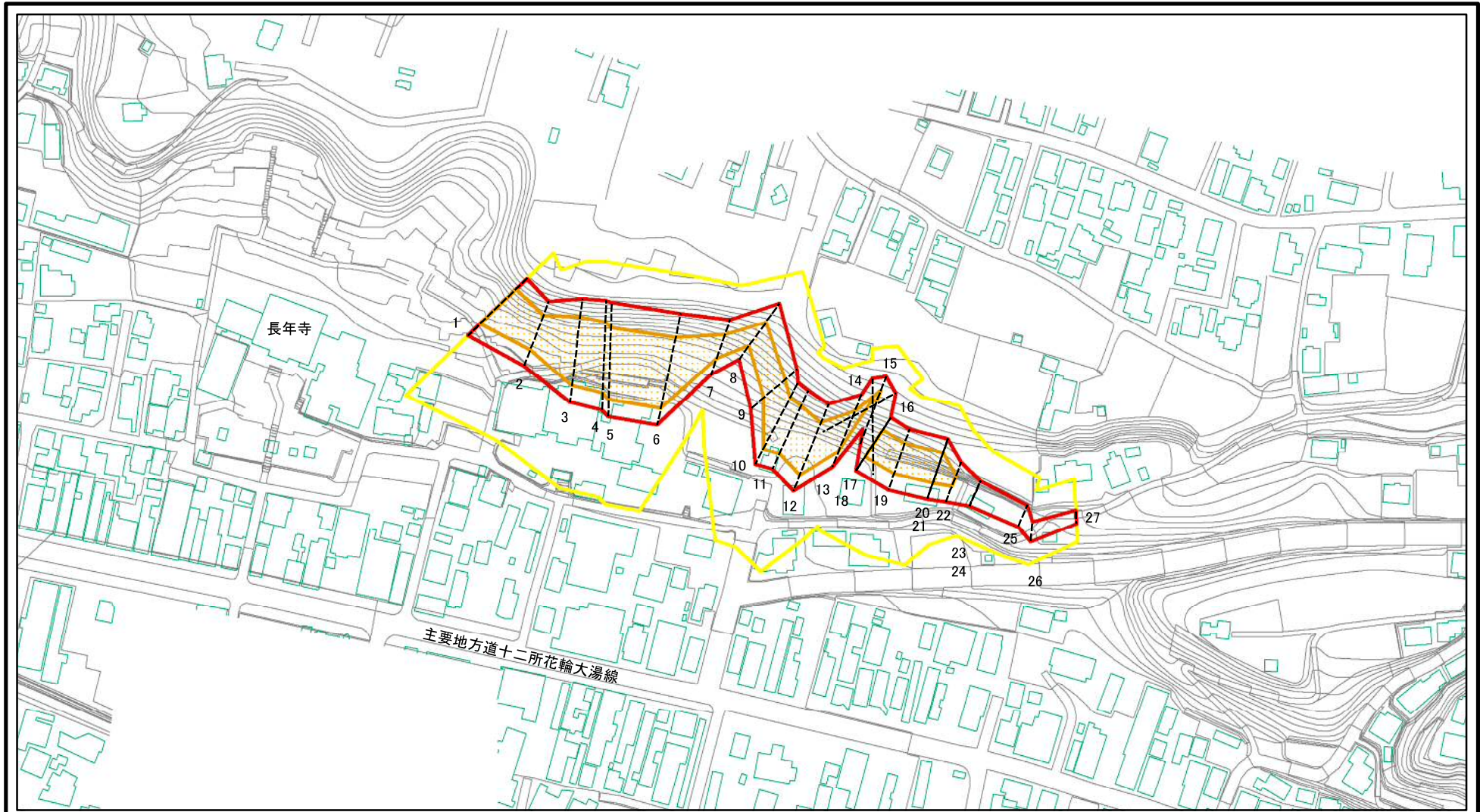
(1/25,000)

様式-1 (急)
土砂災害警戒区域・土砂災害特別警戒区域
位置図

自然現象の種類	急傾斜地の崩壊
箇所番号	I-56-1
箇所名	上花輪2号-1
所在地	秋田県鹿角市花輪字上花輪、上野馬場及び三日市

この地図は、国土地理院長の承認を得て、同院発行の電子地形図25000及び電子地形図20万を複製したものである。(承認番号 平29情複、第800号)

土砂災害警戒区域等の指定の公示に係る図書(その2)



図中の数字は横断測線番号を示す

様式-2(急)

土砂災害警戒区域・土砂災害特別警戒区域
区域図(その1)

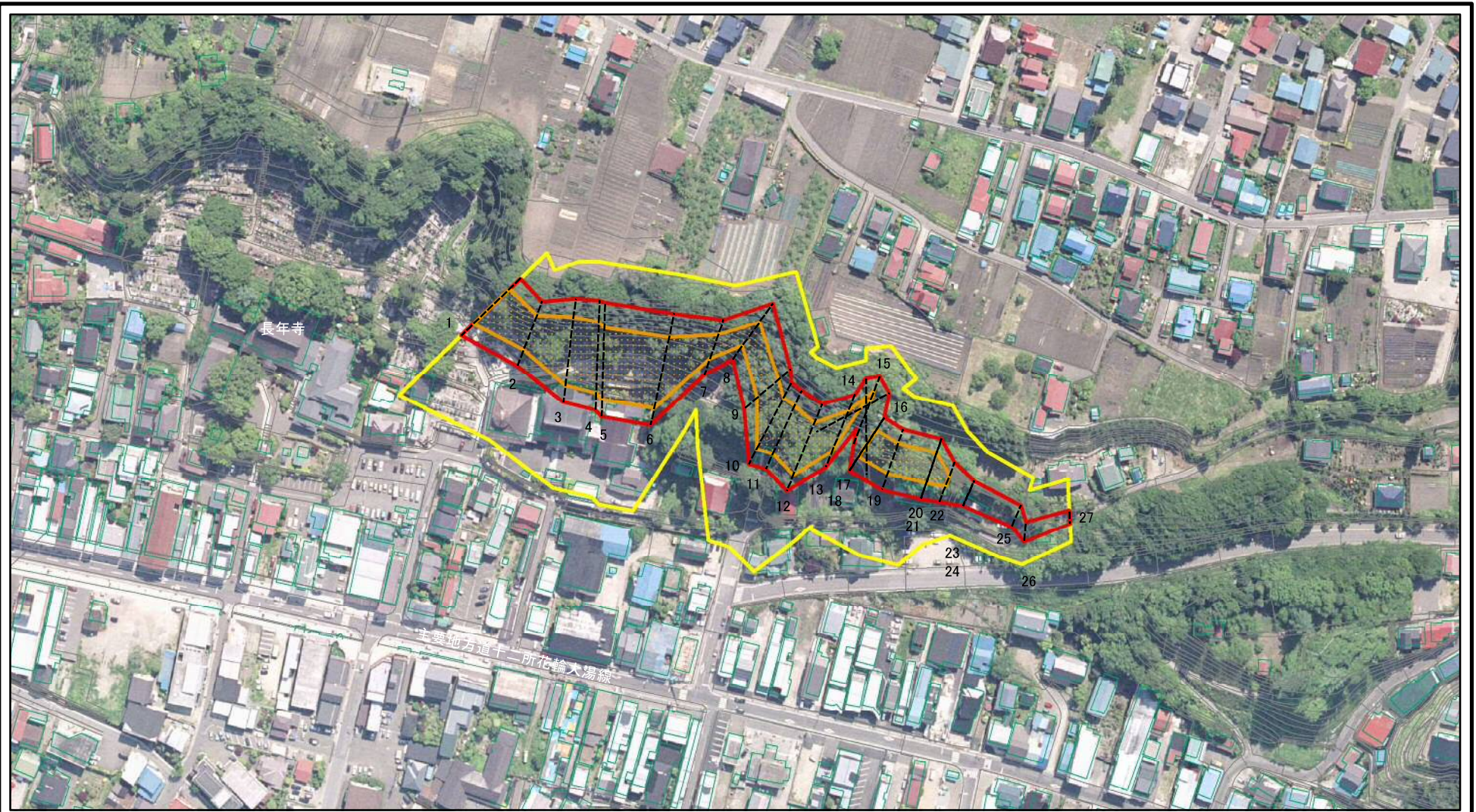
土砂災害防止法施行令第二条の基準に該当する区域	
土砂災害防止法施行令第三条の基準に該当する区域	
それ以外の区域	

	縮尺
	1:2,500

自然現象の種類	急傾斜地の崩壊
告示番号	第564号
告示年月日	平成30年12月4日

箇所番号	I-56-1
箇所名	上花輪2号-1
所在地	秋田県鹿角市花輪 字上花輪、上野馬場及び三日市

土砂災害警戒区域等の指定の公示に係る図書(その2)

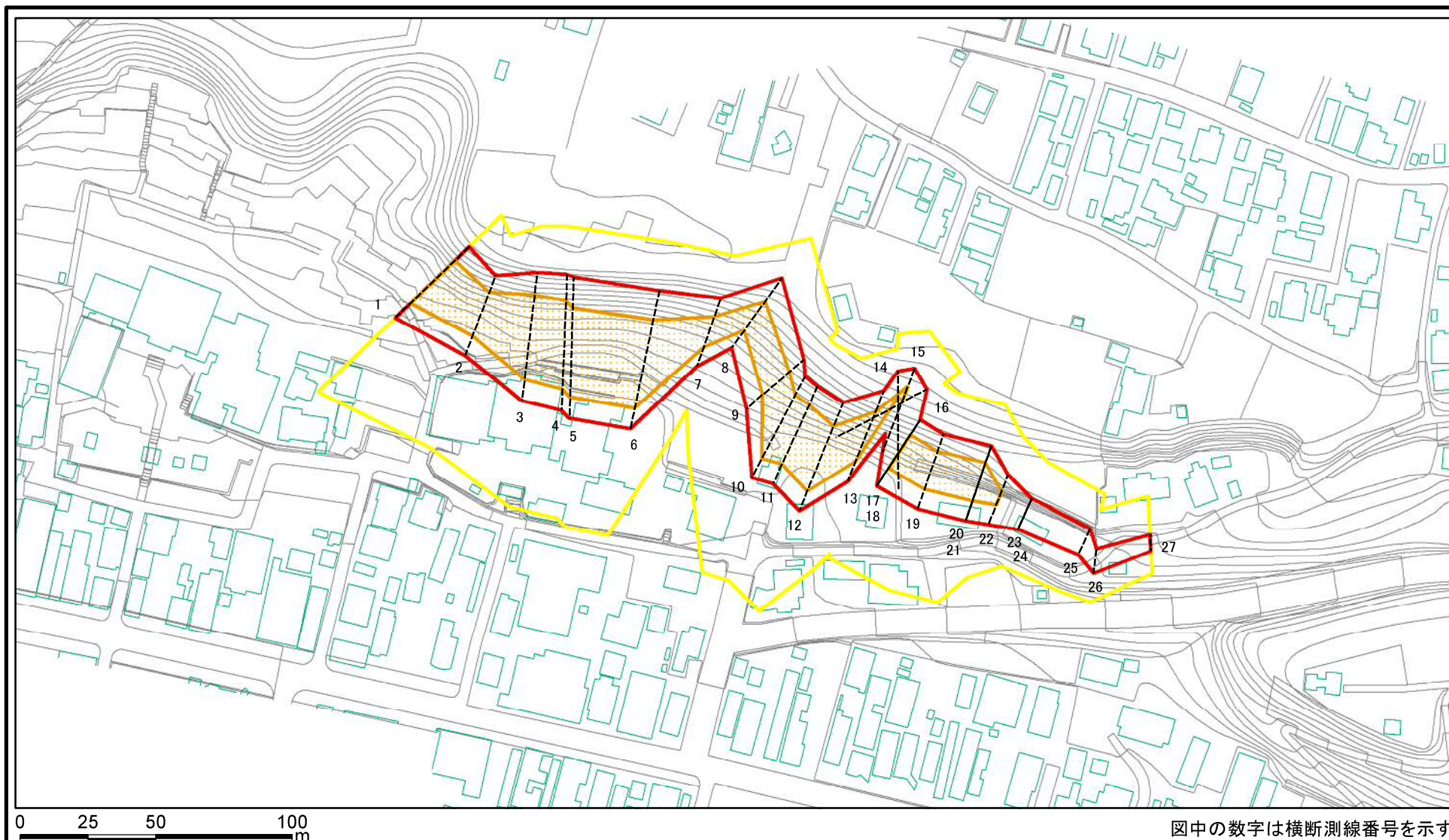


図中の数字は横断測線番号を示す

様式-2(急)
土砂災害警戒区域・土砂災害特別警戒区域
区域図(その1)

土砂災害防止法施行令第二条の基準に該当する区域		z	自然現象の種類	急傾斜地の崩壊	箇所番号	I-56-1
土砂災害防止法施行令第三条の基準に該当する区域			告示番号	第564号	箇所名	上花輪2号-1
それ以外の区域		縮尺	告示年月日	平成30年12月4日	所在地	秋田県鹿角市花輪 字上花輪、上野馬場及び三日市

土砂災害警戒区域等の指定の公示に係る図書(その2-1)



様式-2-1(急)
土砂災害警戒区域・土砂災害特別警戒区域
区域図(その2)

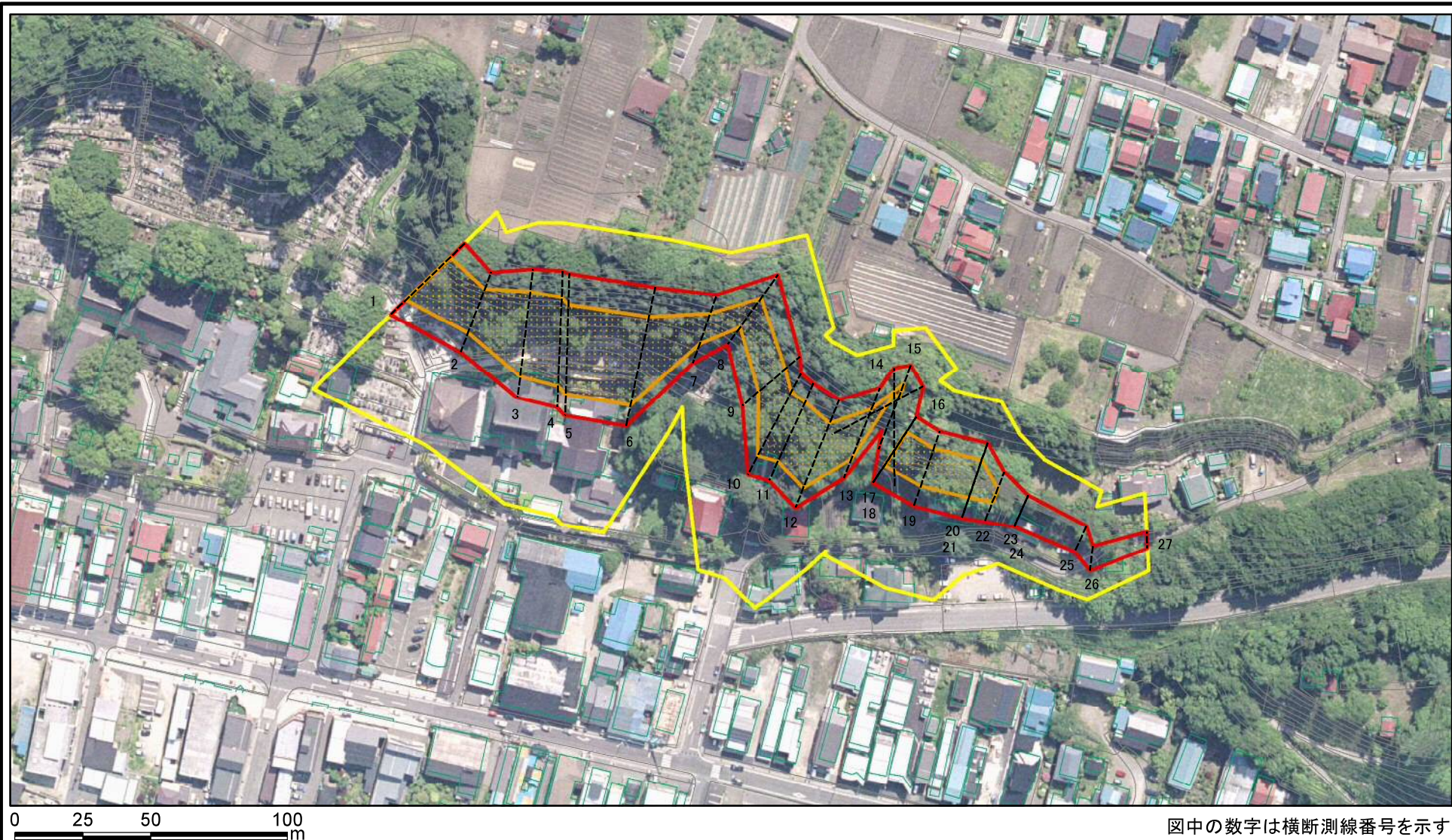
土砂災害防止法施行令第二条の基準に該当する区域	
土砂災害防止法施行令第三条の基準に該当する区域	
それ以外の区域	

	縮尺
	1:2,000

自然現象の種類	急傾斜地の崩壊
告示番号	第564号
告示年月日	平成30年12月4日







箇所番号	I-56-1
箇所名	上花輪2号-1
所在地	秋田県鹿角市花輪 字上花輪、上野馬場及び三日市

土砂災害警戒区域等の指定の公示に係る図書(その2-1)

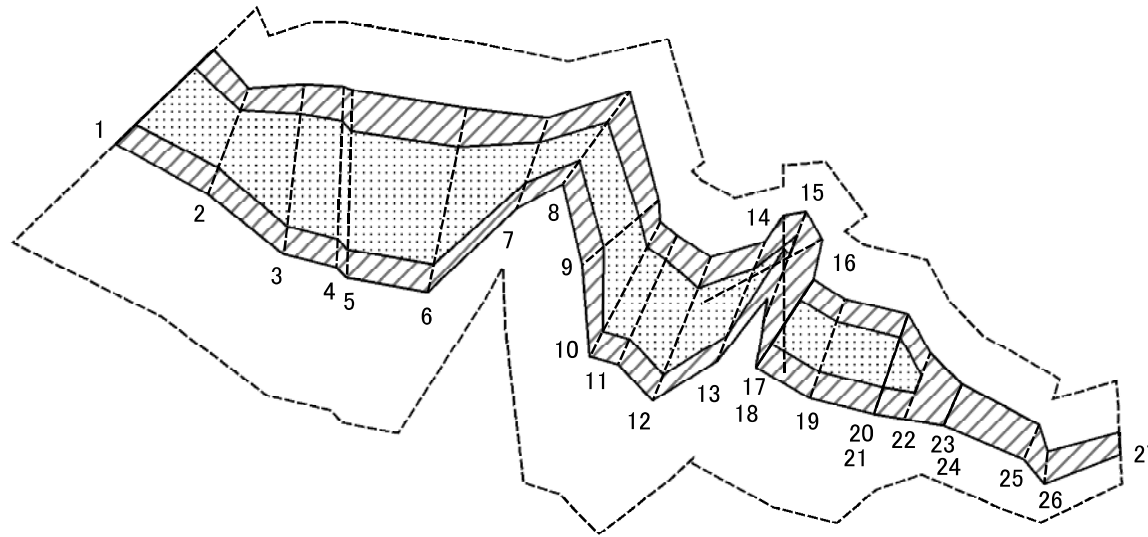


図中の数字は横断測線番号を示す

様式-2-1(急)
土砂災害警戒区域・土砂災害特別警戒区域
区域図(その2)

土砂災害防止法施行令第二条の基準に該当する区域		z 	自然現象の種類	急傾斜地の崩壊	箇所番号	I-56-1
土砂災害防止法施行令第三条の基準に該当する区域			告示番号	第564号	箇所名	上花輪2号-1
土砂等の(移動)高さが1m以下の場合、土砂等の移動による力が100kN/mを超える区域		縮尺	告示年月日	平成30年12月4日	所在地	秋田県鹿角市花輪字上花輪、上野馬場及び三日市
土砂等の堆積の高さが3mを超える区域		1:2,000				
それ以外の区域						

土砂災害警戒区域等の指定の公示に係る図書(その2-2)



0 25 50 100
m

図中の数字は横断測線番号を示す

様式-2-2(急)
土砂災害特別警戒区域の区域区分図
(急傾斜地の崩壊に伴う土石等の移動により
建築物の地上部に作用すると想定される力)

土砂災害防止法施行令第二条の基準に該当する区域



z < <

自然現象
の種類

急傾斜地の崩壊

箇所番号

I-56-1

土砂災害防止法
施行令第三条の
基準に該当する
区域

土石等の(移動)高さが1m以下の場合、
土石等の移動による力が100kN/mを超える区域



縮尺

告示番号

第564号

箇所名

上花輪2号-1

それ以外の区域



1:2,000

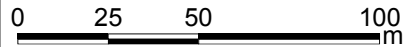
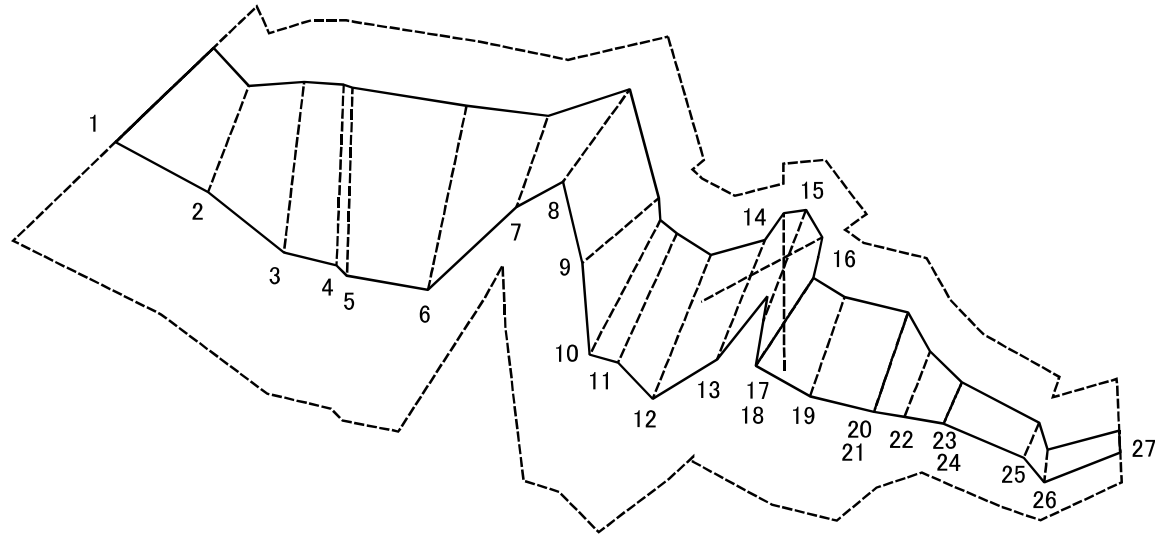
告示年月日

平成30年12月4日

所在地

秋田県鹿角市花輪
字上花輪、上野馬場及び三日市

土砂災害警戒区域等の指定の公示に係る図書(その2-3)



図中の数字は横断測線番号を示す

様式-2-3(急) 土砂災害特別警戒区域の区域区分図 (急傾斜地の崩壊に伴う土石等の堆積により 建築物の地上部に作用すると想定される力)	土砂災害防止法施行令第二条の基準に該当する区域		z 縮尺 1:2,000	自然現象の種類	急傾斜地の崩壊	箇所番号	I-56-1
	土砂災害防止法施行令第三条の基準に該当する区域			告示番号	第564号	箇所名	上花輪2号-1
	それ以外の区域			告示年月日	平成30年12月4日	所在地	秋田県鹿角市花輪 字上花輪、上野馬場及び三日市

土砂災害警戒区域等の指定の公示に係る図書(その3)(案)

(1/1)

横断測線の区間	土石等の移動により建築物の地上部に作用すると想定される力				土石等の堆積により建築物の地上部に作用すると想定される力				横断測線の区間	土石等の移動により建築物の地上部に作用すると想定される力				土石等の堆積により建築物の地上部に作用すると想定される力			
	土石等の(移動)高さが1m以下の場合、土石等の移動による力が100kN/m ² を超える区域		それ以外の区域		土石等の堆積の高さが3mを超える区域		それ以外の区域			土石等の(移動)高さが1m以下の場合、土石等の移動による力が100kN/m ² を超える区域		それ以外の区域		土石等の堆積の高さが3mを超える区域		それ以外の区域	
	力の大きさのうち最大のもの (kN/m ²)	土石等の高さ (m)	力の大きさのうち最大のもの (kN/m ²)	土石等の高さ (m)	力の大きさのうち最大のもの (kN/m ²)	土石等の高さ (m)	力の大きさのうち最大のもの (kN/m ²)	土石等の高さ (m)		力の大きさのうち最大のもの (kN/m ²)	土石等の高さ (m)	力の大きさのうち最大のもの (kN/m ²)	土石等の高さ (m)	力の大きさのうち最大のもの (kN/m ²)	土石等の高さ (m)	力の大きさのうち最大のもの (kN/m ²)	土石等の高さ (m)
1 ~ 2	146.04	1.00	100.00	1.00	-	-	15.16	3.00	~								
2 ~ 3	145.88	1.00	100.00	1.00	-	-	15.16	3.00	~								
3 ~ 4	145.88	1.00	100.00	1.00	-	-	15.16	3.00	~								
4 ~ 5	140.33	1.00	100.00	1.00	-	-	14.79	2.93	~								
5 ~ 6	134.64	1.00	100.00	1.00	-	-	14.44	2.86	~								
6 ~ 7	134.64	1.00	100.00	1.00	-	-	14.44	2.86	~								
7 ~ 8	131.05	1.00	100.00	1.00	-	-	12.01	2.38	~								
8 ~ 9	133.48	1.00	100.00	1.00	-	-	12.08	2.39	~								
9 ~ 10	145.91	1.00	100.00	1.00	-	-	14.96	2.96	~								
10 ~ 11	146.09	1.00	100.00	1.00	-	-	15.16	3.00	~								
11 ~ 12	146.09	1.00	100.00	1.00	-	-	15.16	3.00	~								
12 ~ 13	138.18	1.00	100.00	1.00	-	-	14.36	2.84	~								
13 ~ 14	138.18	1.00	100.00	1.00	-	-	15.09	2.99	~								
14 ~ 15	119.71	1.00	100.00	1.00	-	-	15.09	2.99	~								
15 ~ 16	119.71	1.00	100.00	1.00	-	-	14.92	2.95	~								
16 ~ 17	139.17	1.00	100.00	1.00	-	-	14.92	2.95	~								
18 ~ 19	139.18	1.00	100.00	1.00	-	-	12.50	2.47	~								
19 ~ 20	139.18	1.00	100.00	1.00	-	-	12.50	2.47	~								
21 ~ 22	139.17	1.00	100.00	1.00	-	-	12.50	2.47	~								
22 ~ 23	-	-	100.00	1.00	-	-	12.05	2.38	~								
24 ~ 25	-	-	91.02	1.00	-	-	11.10	2.20	~								
25 ~ 26	-	-	79.12	1.00	-	-	11.10	2.20	~								
26 ~ 27	-	-	75.96	1.00	-	-	10.62	2.10	~								
~									~								
~									~								
~									~								

様式-3(急) 建築物の構造の規制に必要な衝撃に関する事項	自然現象の種類	急傾斜地の崩壊	箇所番号	I-56-1
	告示番号	第564号	箇所名	上花輪2号-1
	告示年月日	平成30年12月4日	所在地	秋田県鹿角市花輪 字上花輪、上野馬場及び三日市