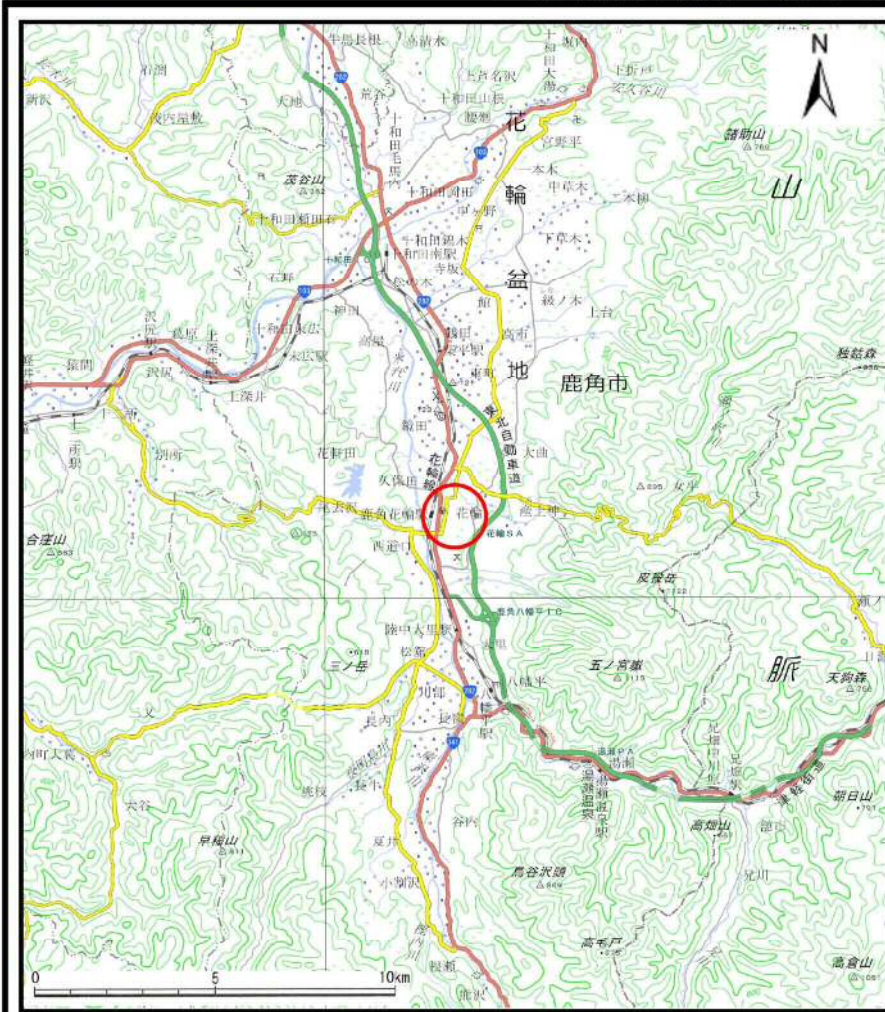
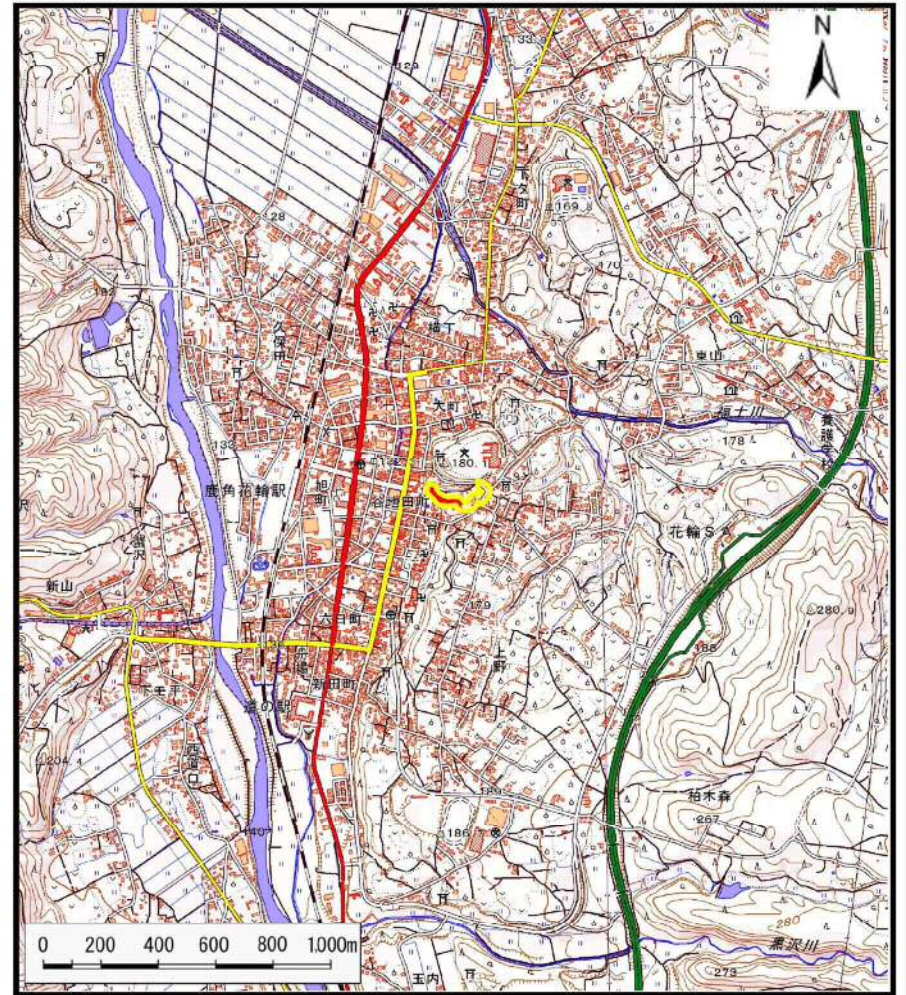


土砂災害警戒区域等の指定の公示に係る図書(その1)



(1/200,000)



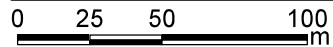
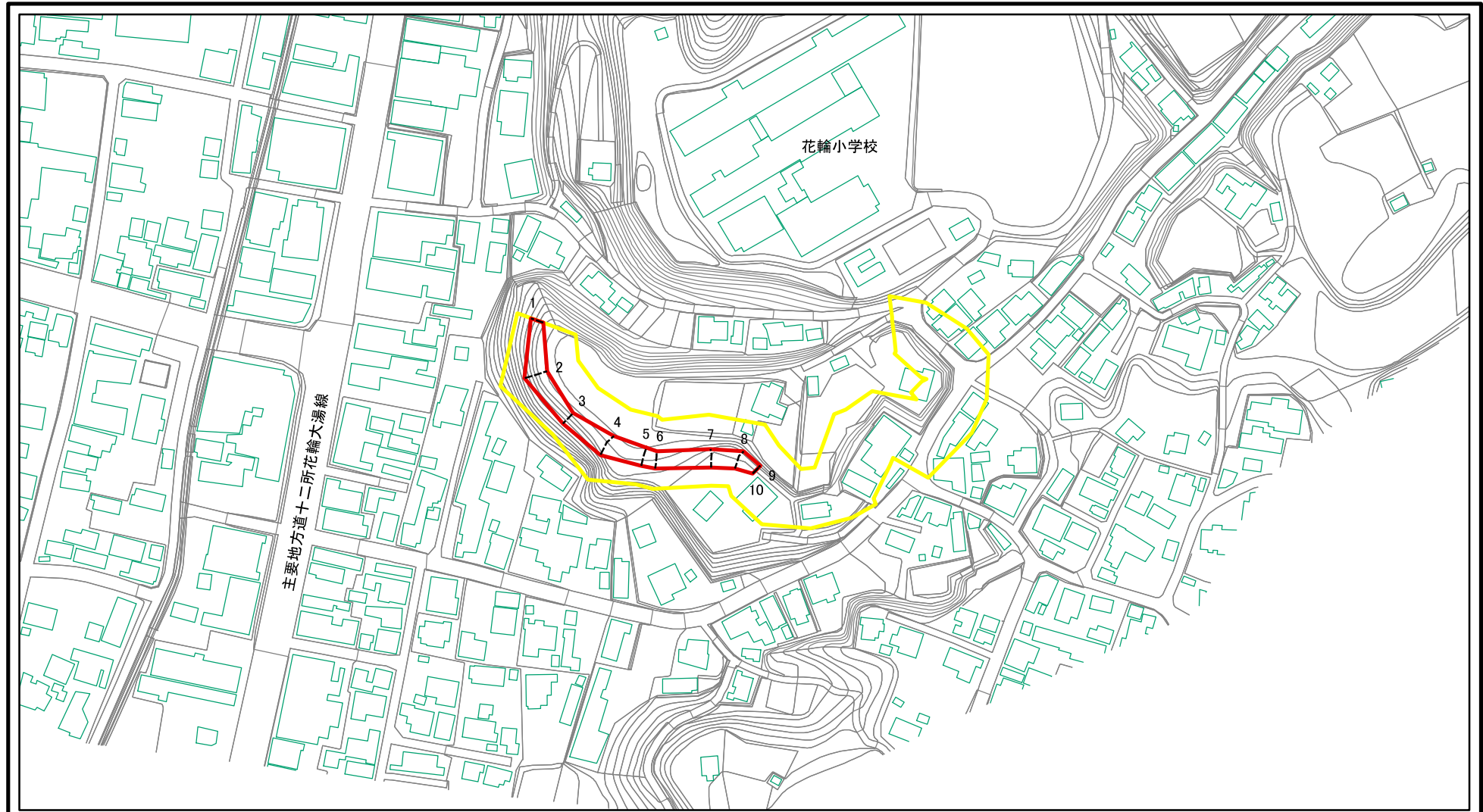
(1/25,000)

様式-1(急)
土砂災害警戒区域・土砂災害特別警戒区域
位置図

自然現象の種類	急傾斜地の崩壊
箇所番号	I-57-2
箇所名	下花輪2-1号-2
所在地	秋田県鹿角市花輪字中花輪及び荒屋敷

この地図は、国土地理院長の承認を得て、同院発行の電子地形図25000及び電子地形図20万を複製したものである。(承認番号 平29情複、第800号)

土砂災害警戒区域等の指定の公示に係る図書(その2)



図中の数字は横断測線番号を示す

様式-2(急)

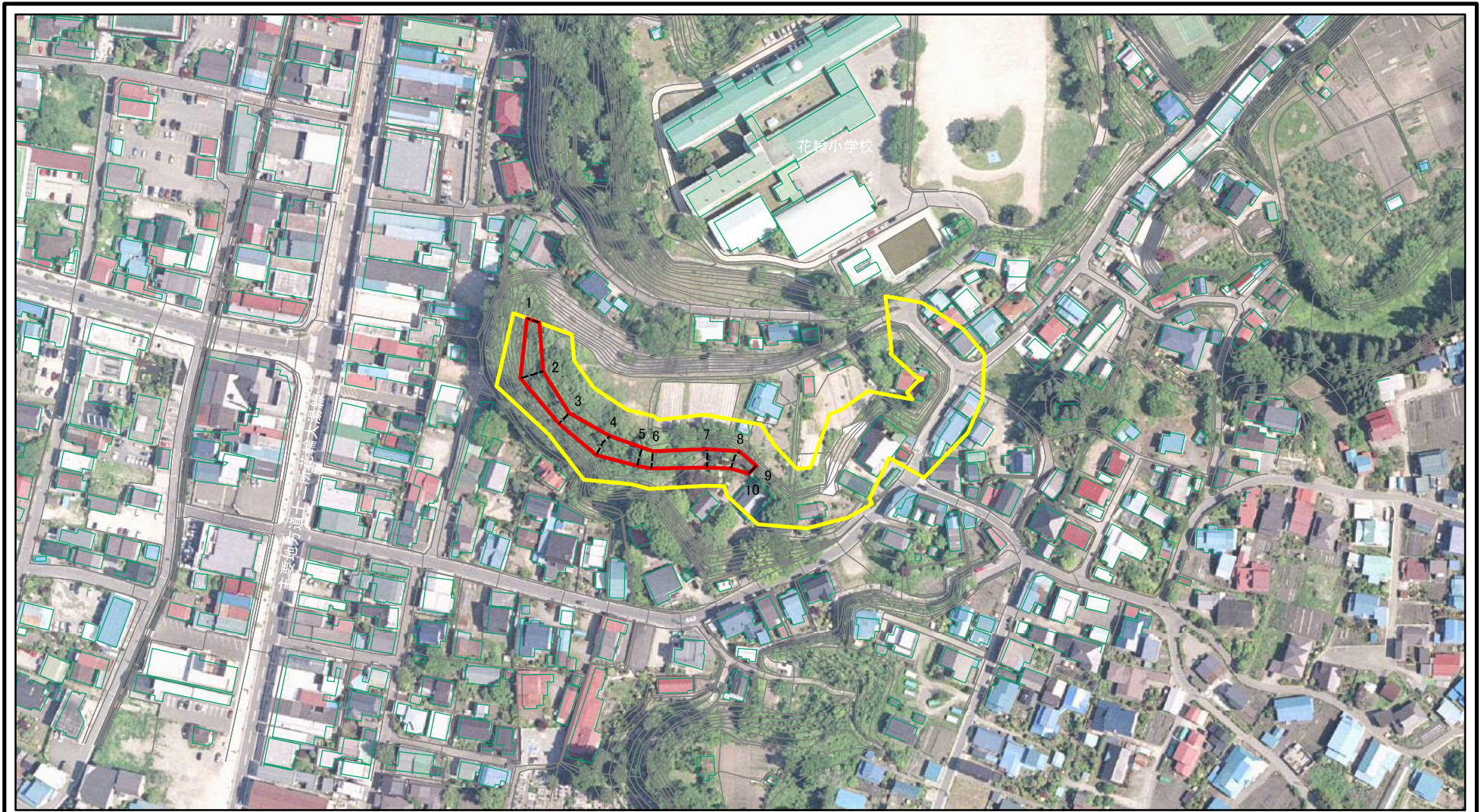
土砂災害警戒区域・土砂災害特別警戒区域
区域図(その1)

土砂災害防止法施行令第二条の基準に該当する区域	
土砂災害防止法施行令第三条の基準に該当する区域	
それ以外の区域	

	N
	縮尺
	1:2,500

自然現象の種類	急傾斜地の崩壊	箇所番号	I-57-2
告示番号	第564号	箇所名	下花輪2-1号-2
告示年月日	平成30年12月4日	所在地	秋田県鹿角市花輪 字中花輪及び荒屋敷

土砂災害警戒区域等の指定の公示に係る図書(その2)



図中の数字は横断測線番号を示す

様式-2(急)

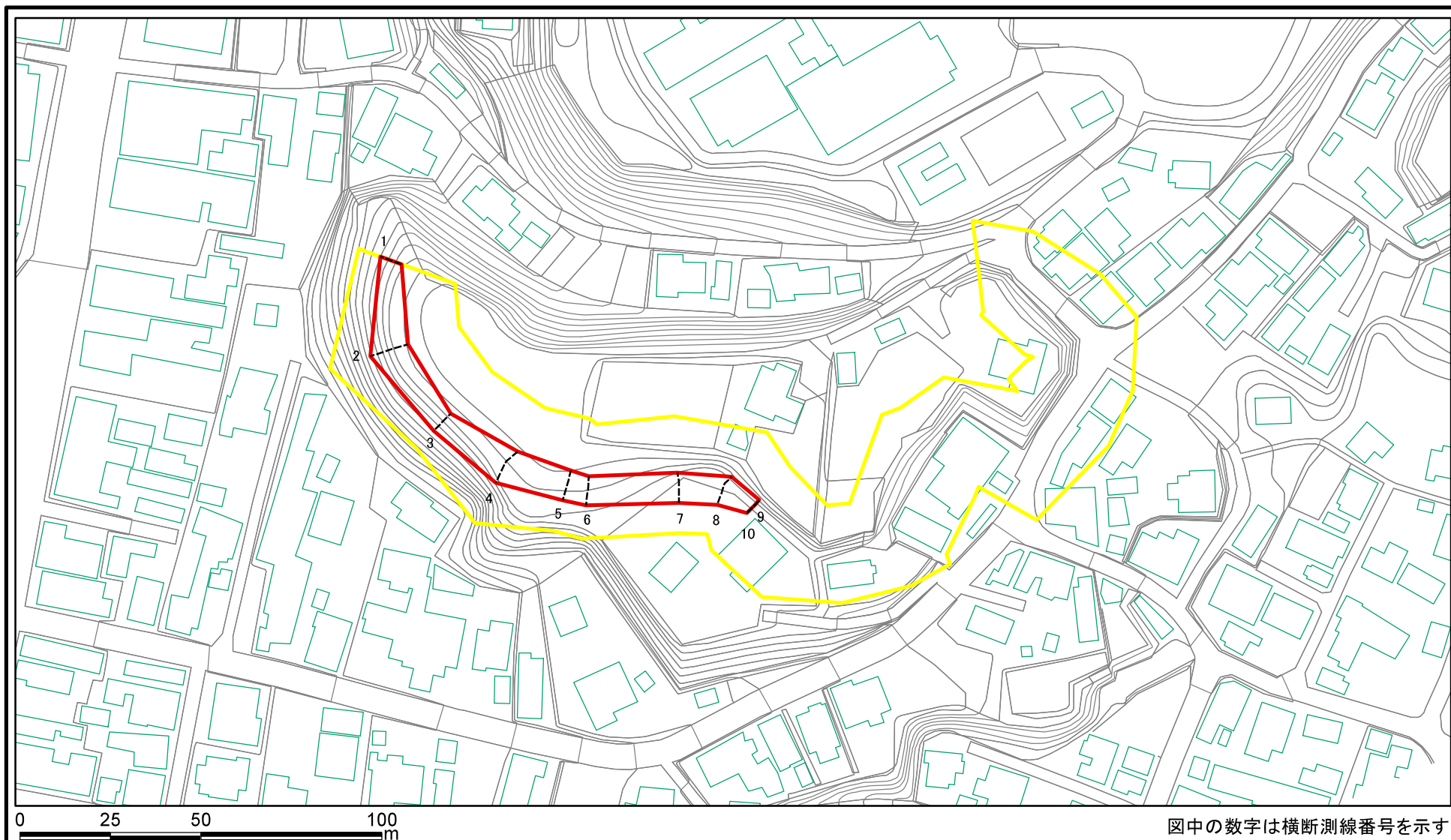
土砂災害警戒区域・土砂災害特別警戒区域
区域図(その1)

土砂災害防止法施行令第二条の基準に該当する区域	
土砂災害防止法施行令第三条の基準に該当する区域	
それ以外の区域	

	縮尺
	1:2,500

自然現象の種類	急傾斜地の崩壊	箇所番号	I-57-2
告示番号	第564号	箇所名	下花輪2-1号-2
告示年月日	平成30年12月4日	所在地	秋田県鹿角市花輪 字中花輪及び荒屋敷

土砂災害警戒区域等の指定の公示に係る図書(その2-1)



様式-2-1(急)

土砂災害警戒区域・土砂災害特別警戒区域
区域図(その2)

土砂災害防止法施行令第二条の基準に該当する区域
土砂災害防止法 土石等の(移動)高さが1m以下の場合、
土砂災害防止法 土石等の移動による力が100kN/mを超える区域
施行令第三条の 土石等の堆積の高さが3mを超える区域
基準に該当する 区域 それ以外の区域



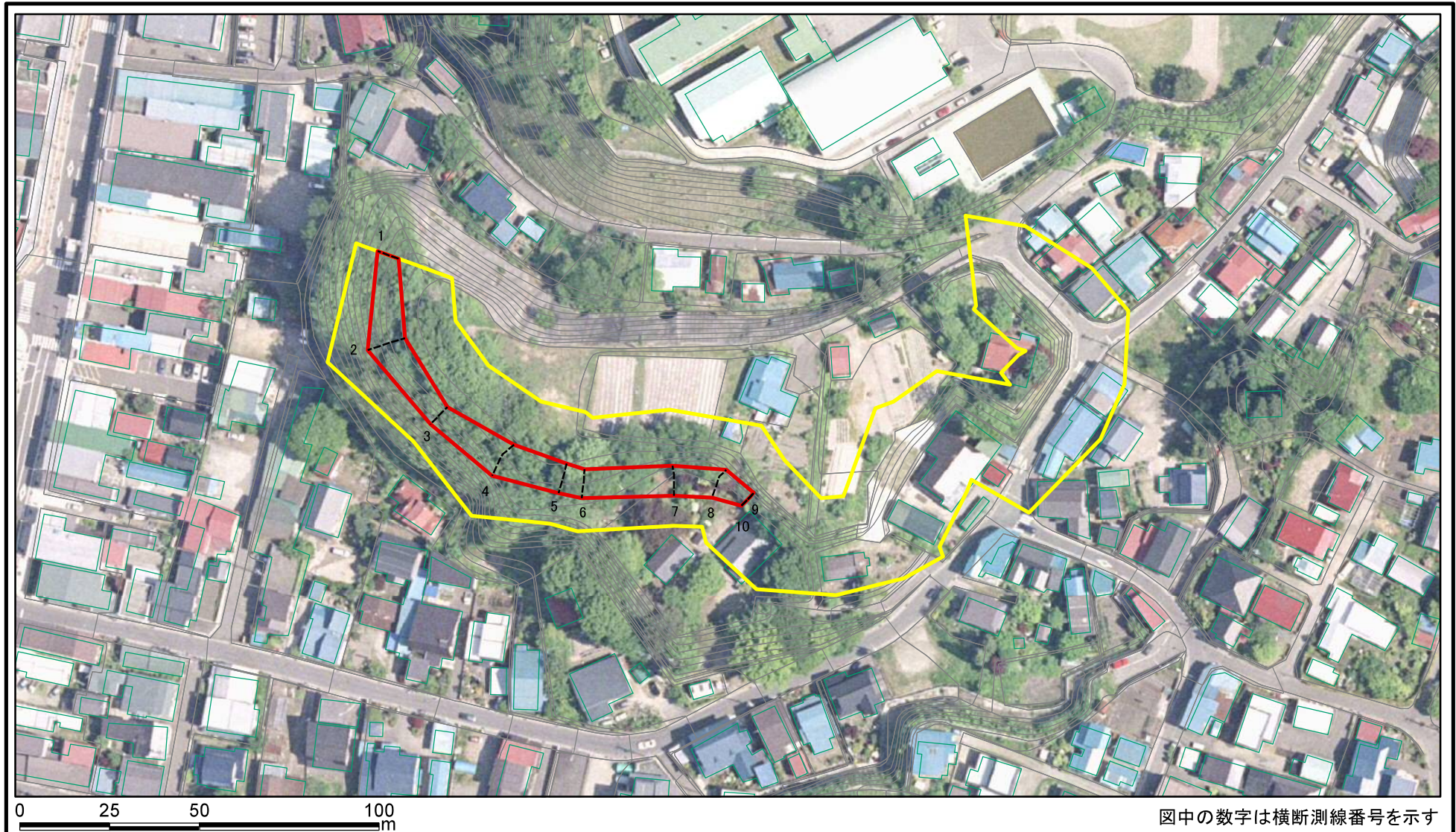
縮尺
1:1,500

自然現象の種類
急傾斜地の崩壊
告示番号
第564号
告示年月日
平成30年12月4日

箇所番号
I-57-2
箇所名
下花輪2-1号-2
所在地
秋田県鹿角市花輪
字中花輪及び荒屋敷

図中の数字は横断測線番号を示す

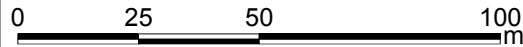
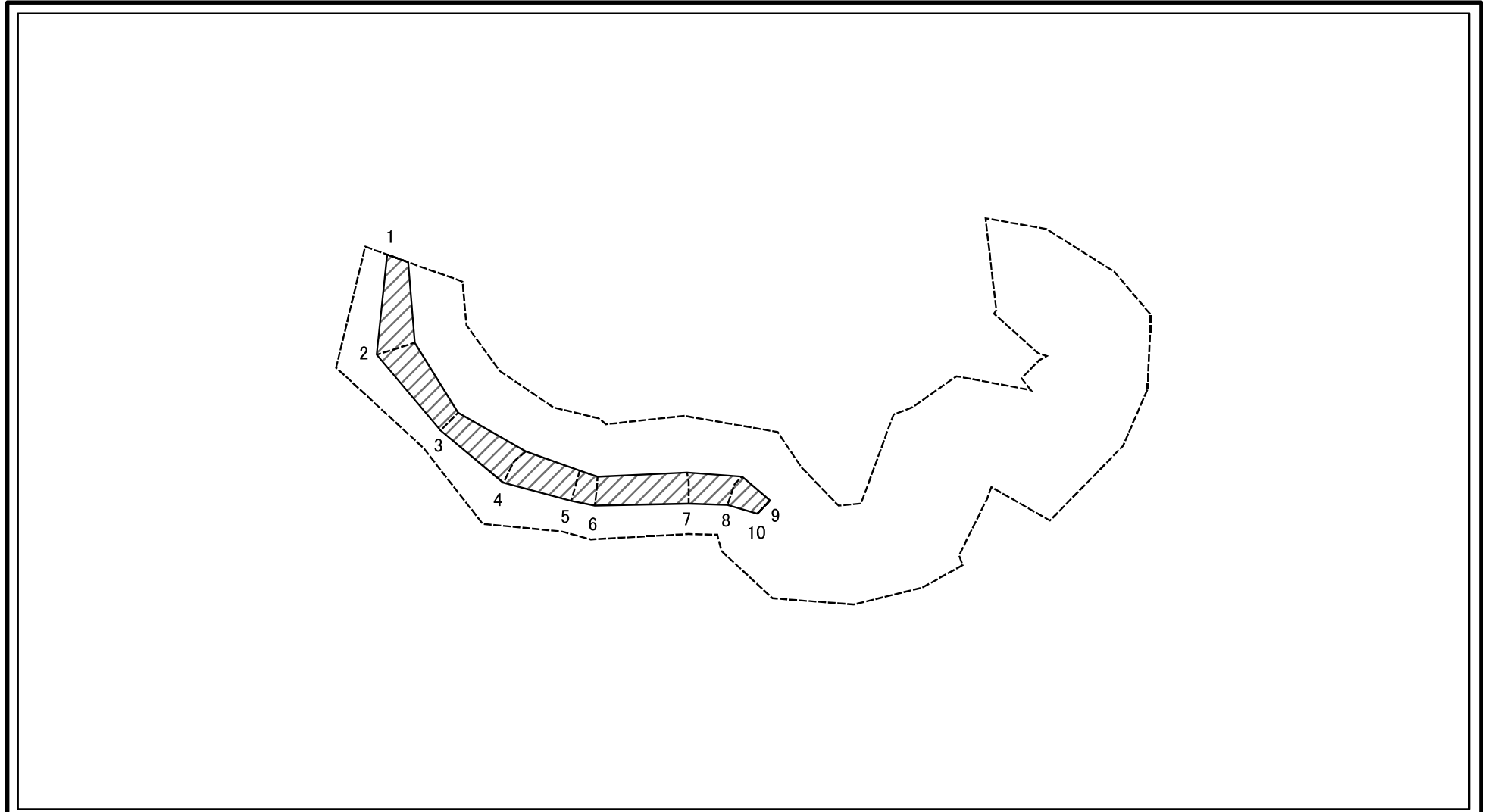
土砂災害警戒区域等の指定の公示に係る図書(その2-1)



図中の数字は横断測線番号を示す

様式-2-1(急) 土砂災害警戒区域・土砂災害特別警戒区域 区域図(その2)	土砂災害防止法施行令第二条の基準に該当する区域		N 縮尺 1:1,500	自然現象の種類	急傾斜地の崩壊	箇所番号	I-57-2
	土砂災害防止法施行令第三条の基準に該当する区域	  		告示番号	第564号	箇所名	下花輪2-1号-2
	土石等の(移動)高さが1m以下の場合、土石等の移動による力が100kN/mを超える区域 土石等の堆積の高さが3mを超える区域 それ以外の区域		告示年月日	平成30年12月4日	所在地	秋田県鹿角市花輪 字中花輪及び荒屋敷	

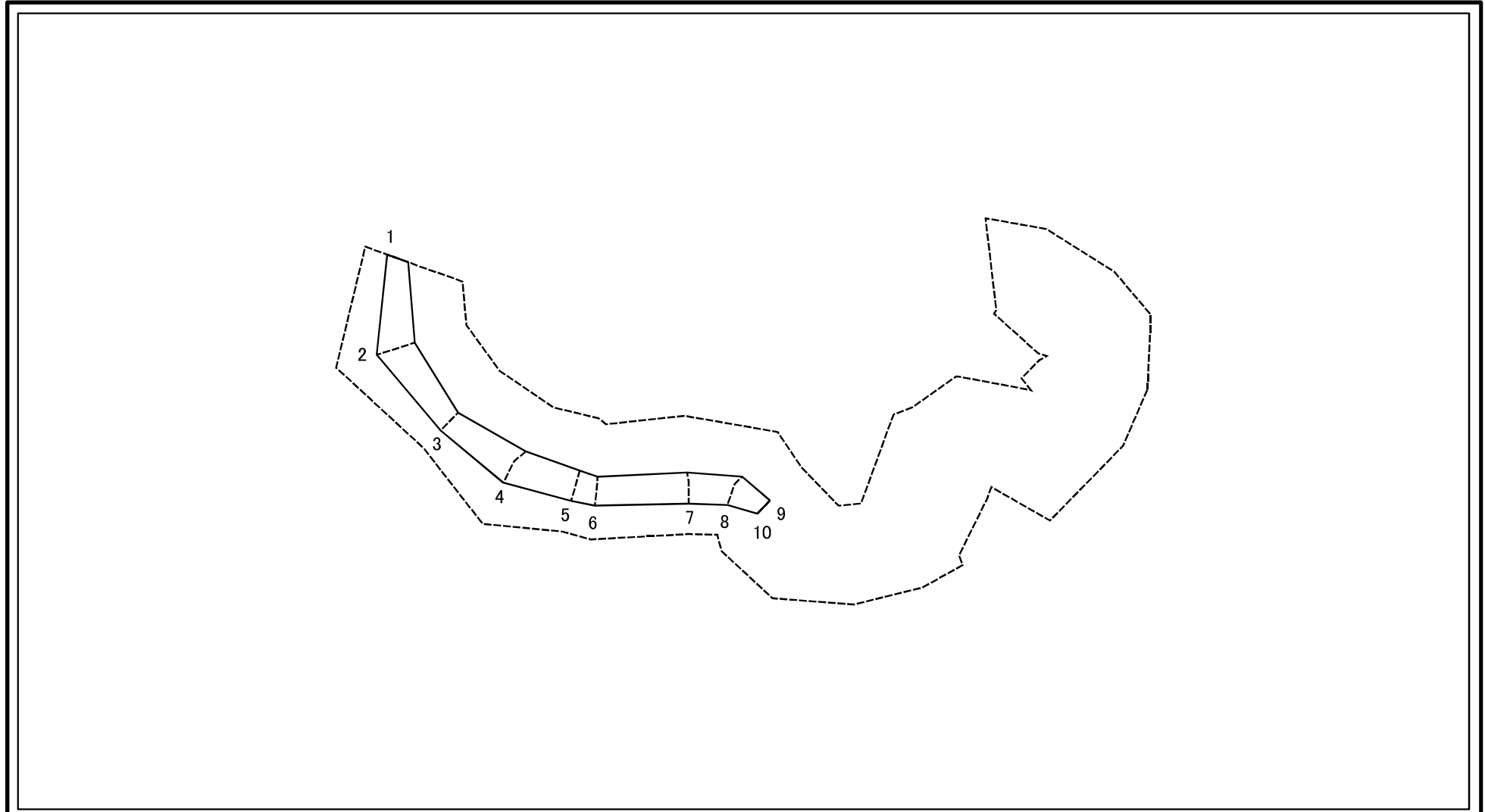
土砂災害警戒区域等の指定の公示に係る図書(その2-2)



図中の数字は横断測線番号を示す

様式-2-2(急) 土砂災害特別警戒区域の区域区分図 (急傾斜地の崩壊に伴う土石等の移動により 建築物の地上部に作用すると想定される力)	土砂災害防止法施行令第二条の基準に該当する区域		N 縮尺 1:1,500	自然現象の種類	急傾斜地の崩壊	箇所番号	I-57-2
	土砂災害防止法施行令第三条の基準に該当する区域			告示番号	第564号	箇所名	下花輪2-1号-2
	それ以外の区域		告示年月日	平成30年12月4日	所在地	秋田県鹿角市花輪 字中花輪及び荒屋敷	

土砂災害警戒区域等の指定の公示に係る図書(その2-3)



図中の数字は横断測線番号を示す

様式-2-3(急) 土砂災害特別警戒区域の区域区分図 (急傾斜地の崩壊に伴う土石等の堆積により 建築物の地上部に作用すると想定される力)	土砂災害防止法施行令第二条の基準に該当する区域			N 縮尺 1:1,500	自然現象の種類	急傾斜地の崩壊	箇所番号	I-57-2
	土砂災害防止法施行令第三条の基準に該当する区域	土石等の堆積の高さが3mを超える区域			告示番号	第564号	箇所名	下花輪2-1号-2
		それ以外の区域			告示年月日	平成30年12月4日	所在地	秋田県鹿角市花輪 字中花輪及び荒屋敷

土砂災害警戒区域等の指定の公示に係る図書(その3)(案)

横断測線の区間	土石等の移動により建築物の地上部に作用すると想定される力				土石等の堆積により建築物の地上部に作用すると想定される力			
	土石等の(移動)高さが1m以下の場合、土石等の移動による力が100kN/m ² を超える区域		それ以外の区域		土石等の堆積の高さが3mを超える区域		それ以外の区域	
			力の大きさのうち最大のもの (kN/m ²)	土石等の高さ (m)			力の大きさのうち最大のもの (kN/m ²)	土石等の高さ (m)
1 ~ 2	-	-	85.43	1.00	-	-	10.03	1.98
2 ~ 3	-	-	85.43	1.00	-	-	10.03	1.98
3 ~ 4	-	-	83.59	1.00	-	-	10.40	2.06
4 ~ 5	-	-	83.59	1.00	-	-	10.40	2.06
5 ~ 6	-	-	75.48	1.00	-	-	10.33	2.04
6 ~ 7	-	-	75.84	1.00	-	-	10.33	2.04
7 ~ 8	-	-	77.85	1.00	-	-	9.50	1.88
8 ~ 9	-	-	77.85	1.00	-	-	13.32	2.64
~								
~								
~								
~								
~								
~								
~								
~								
~								
~								
~								
~								
~								
~								
~								
~								
~								
~								
~								
~								

様式-3(急) 建築物の構造の規制に必要な衝撃に関する事項	自然現象の種類	急傾斜地の崩壊	箇所番号	I-57-2
	告示番号	第564号	箇所名	下花輪2-1号-2
	告示年月日	平成30年12月4日	所在地	秋田県鹿角市花輪字中花輪及び荒屋敷