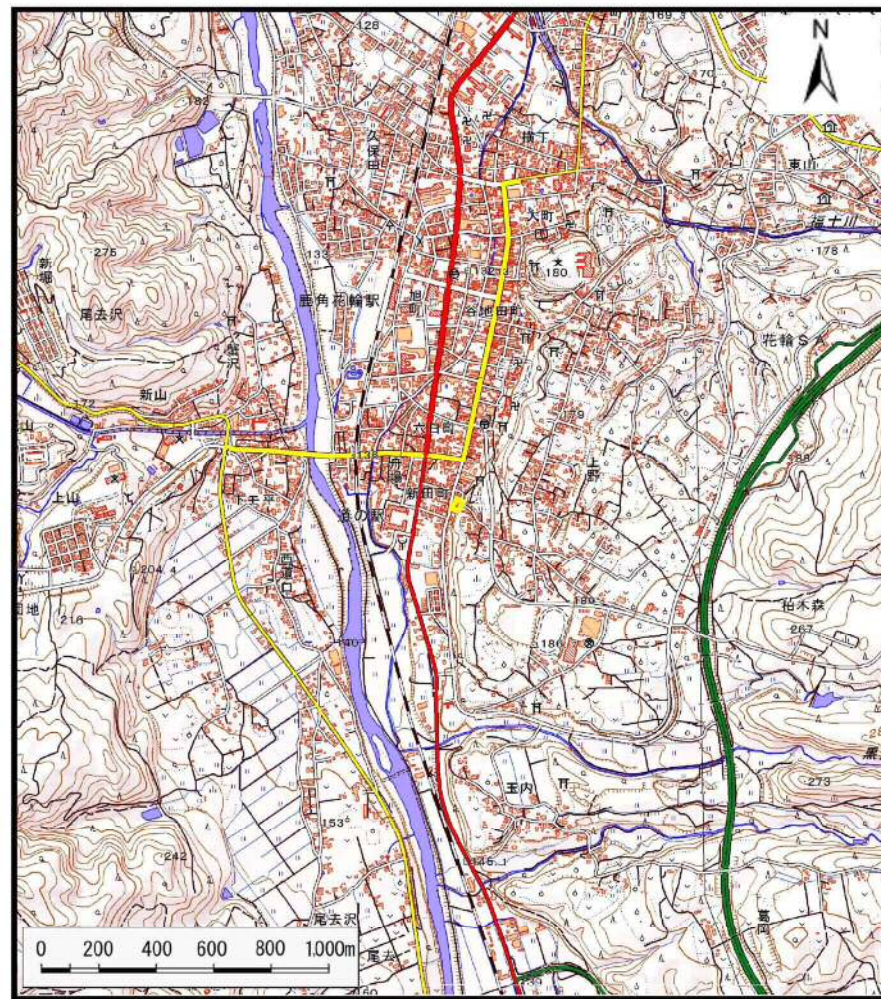


土砂災害警戒区域等の指定の公示に係る図書(その1)



(1/200,000)



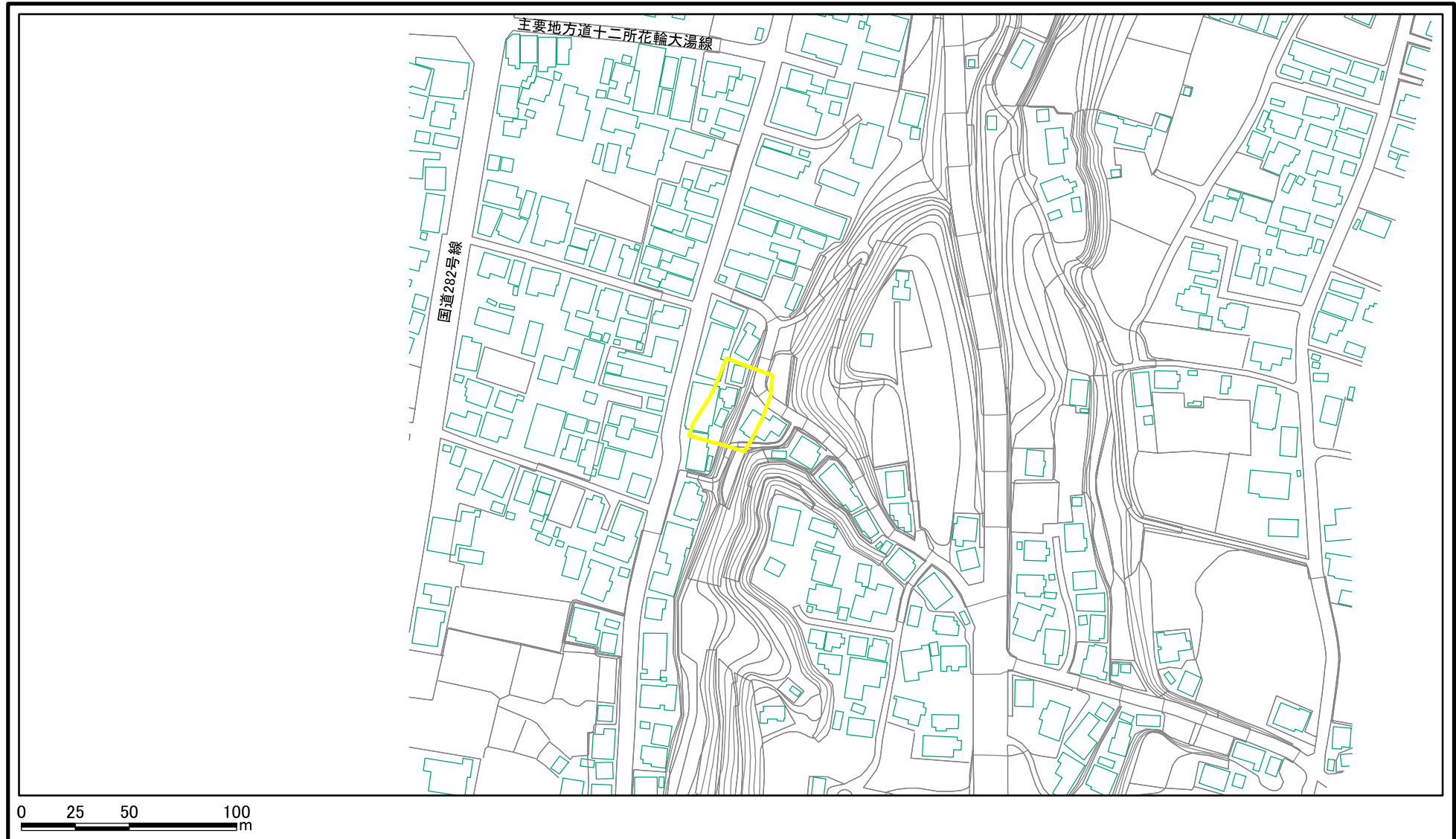
(1/25,000)


様式-1 (急)
土砂災害警戒区域・土砂災害特別警戒区域
位置図

| | |
|---------|-----------------------|
| 自然現象の種類 | 急傾斜地の崩壊 |
| 箇所番号 | I-75-3 |
| 箇所名 | 三日市-3 |
| 所在地 | 秋田県鹿角市花輪字三日市、新田町及び高井田 |

この地図は、国土地理院長の承認を得て、同院発行の電子地形図25000及び電子地形図20万を複製したものである。(承認番号 平29情複、第800号)

土砂災害警戒区域等の指定の公示に係る図書(その2)




| | | | | | | | |
|--|-------------------------|---|--------------------|---------|------------|------|---------------------------|
| 様式-2(急) 土砂災害警戒区域・土砂災害特別警戒区域 区域図(その1) | 土砂災害防止法施行令第二条の基準に該当する区域 |  | N 縮尺 1:2,500 | 自然現象の種類 | 急傾斜地の崩壊 | 箇所番号 | I-75-3 |
| | | | | 告示番号 | 第564号 | 箇所名 | 三日市-3 |
| | | | | 告示年月日 | 平成30年12月4日 | 所在地 | 秋田県鹿角市花輪 字三日市、新田町及び高井田 |

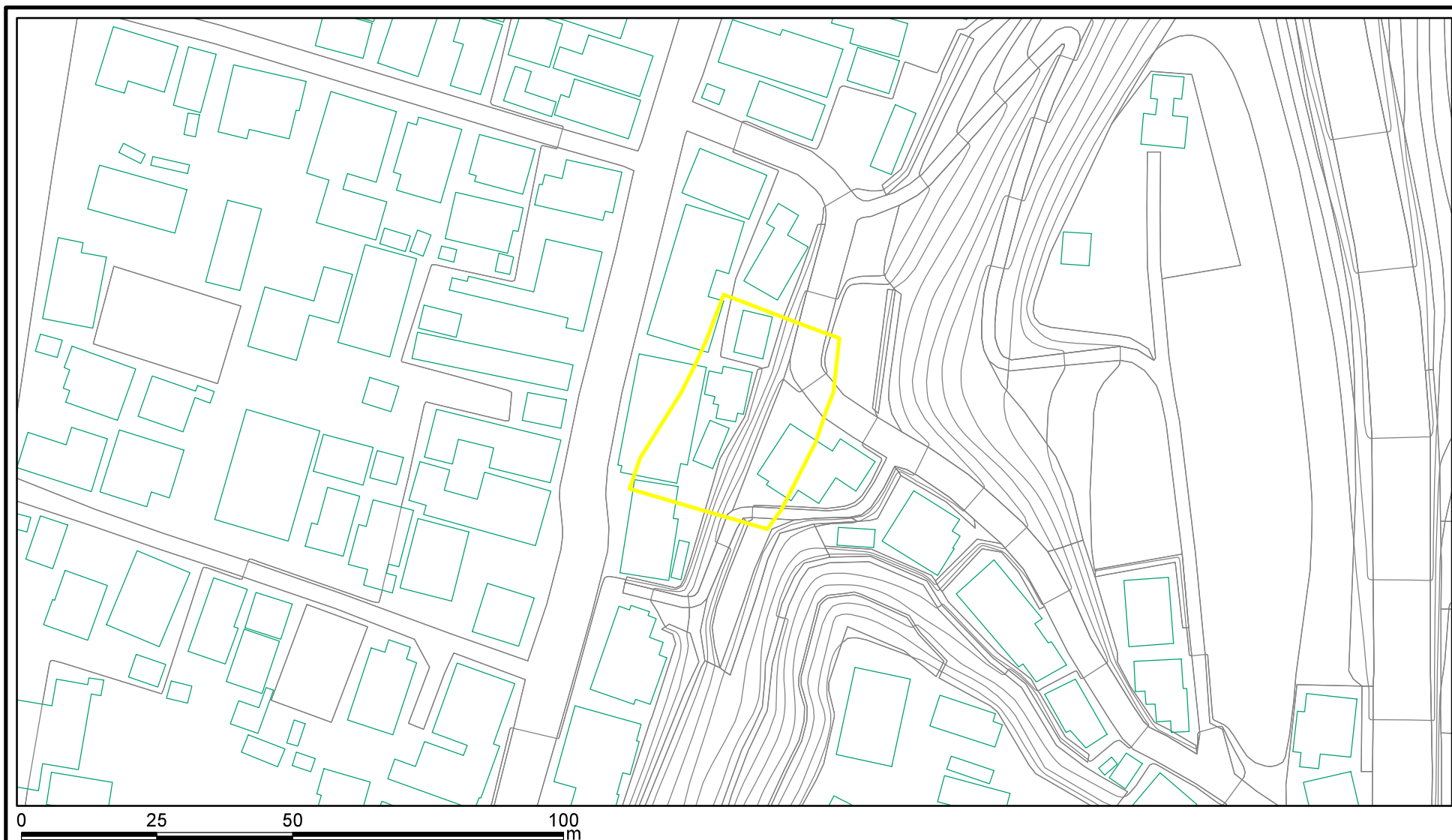
土砂災害警戒区域等の指定の公示に係る図書(その2)




0 25 50 100
m

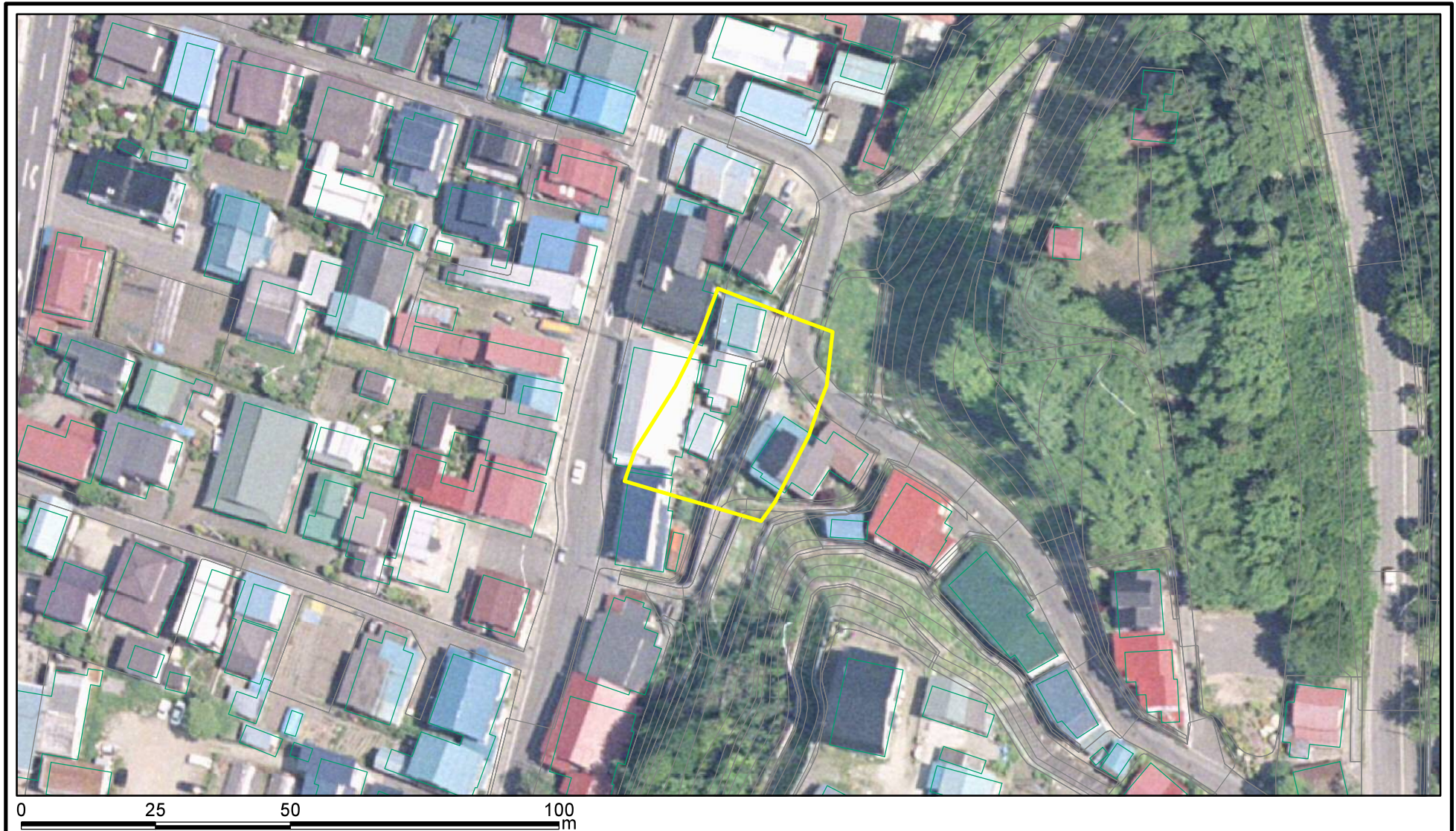
| | | | | | | | |
|--|-------------------------|---|--------------------|---------|------------|------|---------------------------|
| 様式-2(急) 土砂災害警戒区域・土砂災害特別警戒区域 区域図(その1) | 土砂災害防止法施行令第二条の基準に該当する区域 |  | N 縮尺 1:2,500 | 自然現象の種類 | 急傾斜地の崩壊 | 箇所番号 | I-75-3 |
| | | | | 告示番号 | 第564号 | 箇所名 | 三日市-3 |
| | | | | 告示年月日 | 平成30年12月4日 | 所在地 | 秋田県鹿角市花輪 字三日市、新田町及び高井田 |

土砂災害警戒区域等の指定の公示に係る図書(その2-1)



| | | | | | | | |
|--|-------------------------|---|---------|---------|------------|------|---------------------------|
| 様式-2-1(急) 土砂災害警戒区域・土砂災害特別警戒区域 区域図(その2) | 土砂災害防止法施行令第二条の基準に該当する区域 |  | N | 自然現象の種類 | 急傾斜地の崩壊 | 箇所番号 | I-75-3 |
| | | | 縮尺 | 告示番号 | 第564号 | 箇所名 | 三日市-3 |
| | | | 1:1,000 | 告示年月日 | 平成30年12月4日 | 所在地 | 秋田県鹿角市花輪 字三日市、新田町及び高井田 |

土砂災害警戒区域等の指定の公示に係る図書(その2-1)



| | | | | | | | |
|--|-------------------------|---|---------|---------|------------|------|---------------------------|
| 様式-2-1(急) 土砂災害警戒区域・土砂災害特別警戒区域 区域図(その2) | 土砂災害防止法施行令第二条の基準に該当する区域 |  | N | 自然現象の種類 | 急傾斜地の崩壊 | 箇所番号 | I-75-3 |
| | | | 縮尺 | 告示番号 | 第564号 | 箇所名 | 三日市-3 |
| | | | 1:1,000 | 告示年月日 | 平成30年12月4日 | 所在地 | 秋田県鹿角市花輪 字三日市、新田町及び高井田 |

土砂災害警戒区域等の指定の公示に係る図書(その3)(案)

(1/1)

| 横断測線の区間 | 土石等の移動により建築物の地上部に作用すると想定される力 | | | | 土石等の堆積により建築物の地上部に作用すると想定される力 | | | |
|---------|---|------------|------------------------------------|------------|------------------------------------|------------|------------------------------------|------------|
| | 土石等の(移動)高さが1m以下の場合、土石等の移動による力が100kN/m ² を超える区域 | | それ以外の区域 | | 土石等の堆積の高さが3mを超える区域 | | それ以外の区域 | |
| | 力の大きさのうち最大のもの (kN/m ²) | 土石等の高さ (m) | 力の大きさのうち最大のもの (kN/m ²) | 土石等の高さ (m) | 力の大きさのうち最大のもの (kN/m ²) | 土石等の高さ (m) | 力の大きさのうち最大のもの (kN/m ²) | 土石等の高さ (m) |
| 1 ~ 2 | - | - | - | - | - | - | - | - |
| 2 ~ 3 | - | - | - | - | - | - | - | - |
| 3 ~ 4 | - | - | - | - | - | - | - | - |
| 4 ~ 5 | - | - | - | - | - | - | - | - |
| 5 ~ 6 | - | - | - | - | - | - | - | - |
| ～ | | | | | | | | |
| ～ | | | | | | | | |
| ～ | | | | | | | | |
| ～ | | | | | | | | |
| ～ | | | | | | | | |
| ～ | | | | | | | | |
| ～ | | | | | | | | |
| ～ | | | | | | | | |
| ～ | | | | | | | | |
| ～ | | | | | | | | |
| ～ | | | | | | | | |
| ～ | | | | | | | | |
| ～ | | | | | | | | |
| ～ | | | | | | | | |
| ～ | | | | | | | | |
| ～ | | | | | | | | |
| ～ | | | | | | | | |
| ～ | | | | | | | | |
| ～ | | | | | | | | |

| | | | | |
|----------------------------------|---------|------------|------|---------------------------|
| 様式-3(急) 建築物の構造の規制に必要な衝撃に関する事項 | 自然現象の種類 | 急傾斜地の崩壊 | 箇所番号 | I-75-3 |
| | 告示番号 | 第564号 | 箇所名 | 三日市-3 |
| | 告示年月日 | 平成30年12月4日 | 所在地 | 秋田県鹿角市花輪 字三日市、新田町及び高井田 |