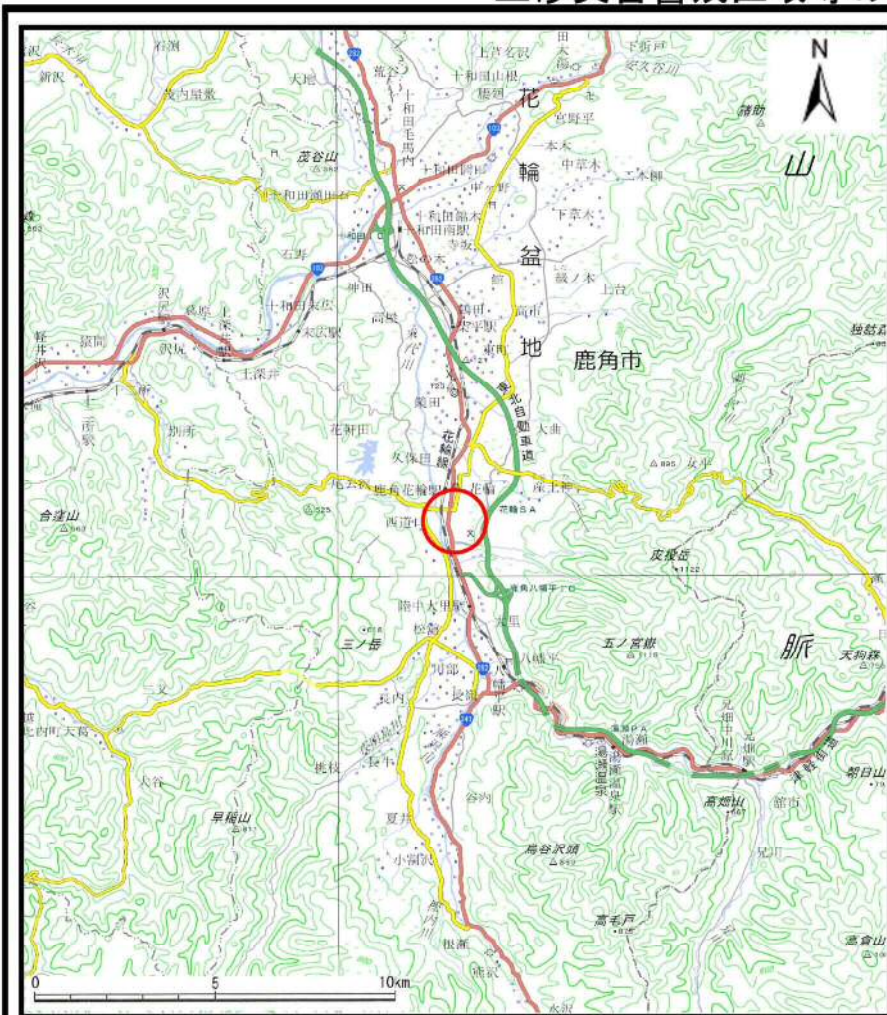
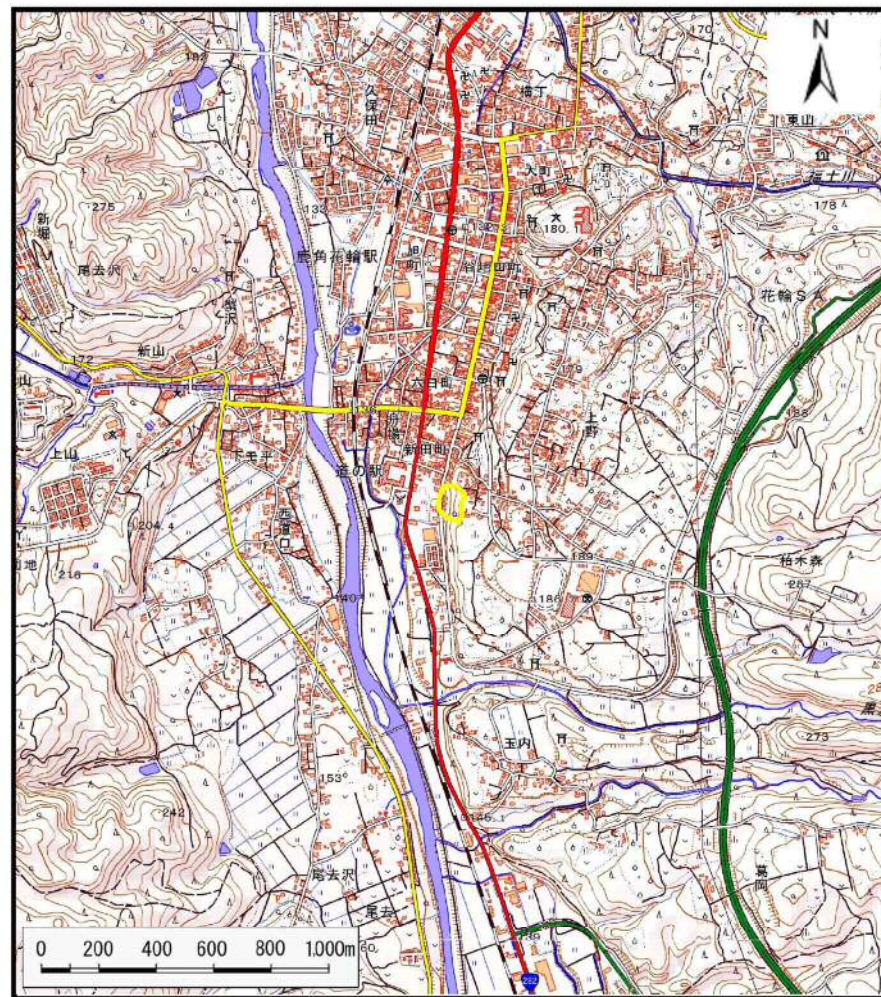


土砂災害警戒区域等の指定の公示に係る図書(その1)



(1/200,000)



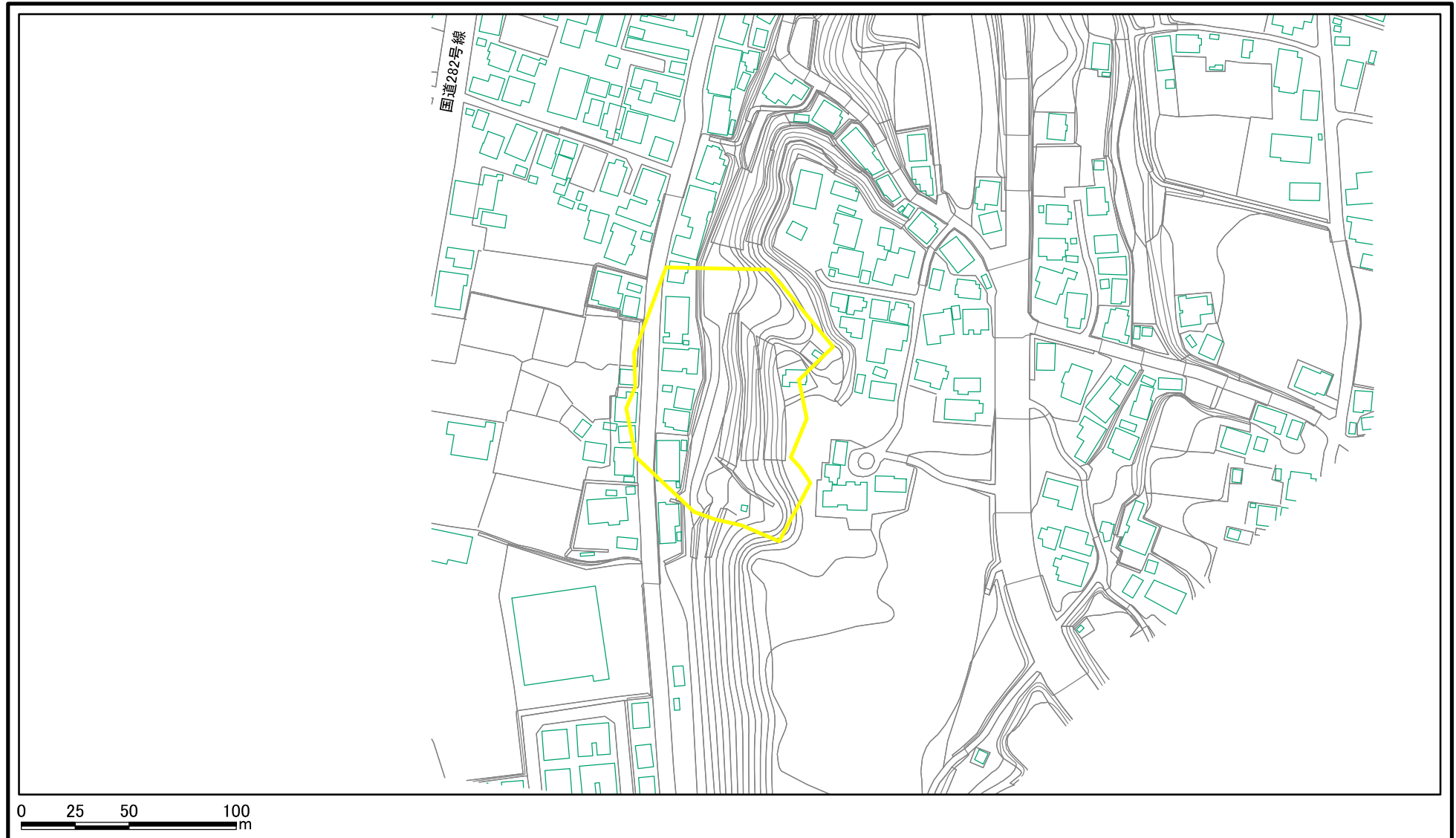
(1/25,000)

様式-1 (急)
土砂災害警戒区域・土砂災害特別警戒区域
位置図

自然現象の種類	急傾斜地の崩壊
箇所番号	I-75-4
箇所名	三日市-4
所在地	秋田県鹿角市花輪字三日市及び高井田

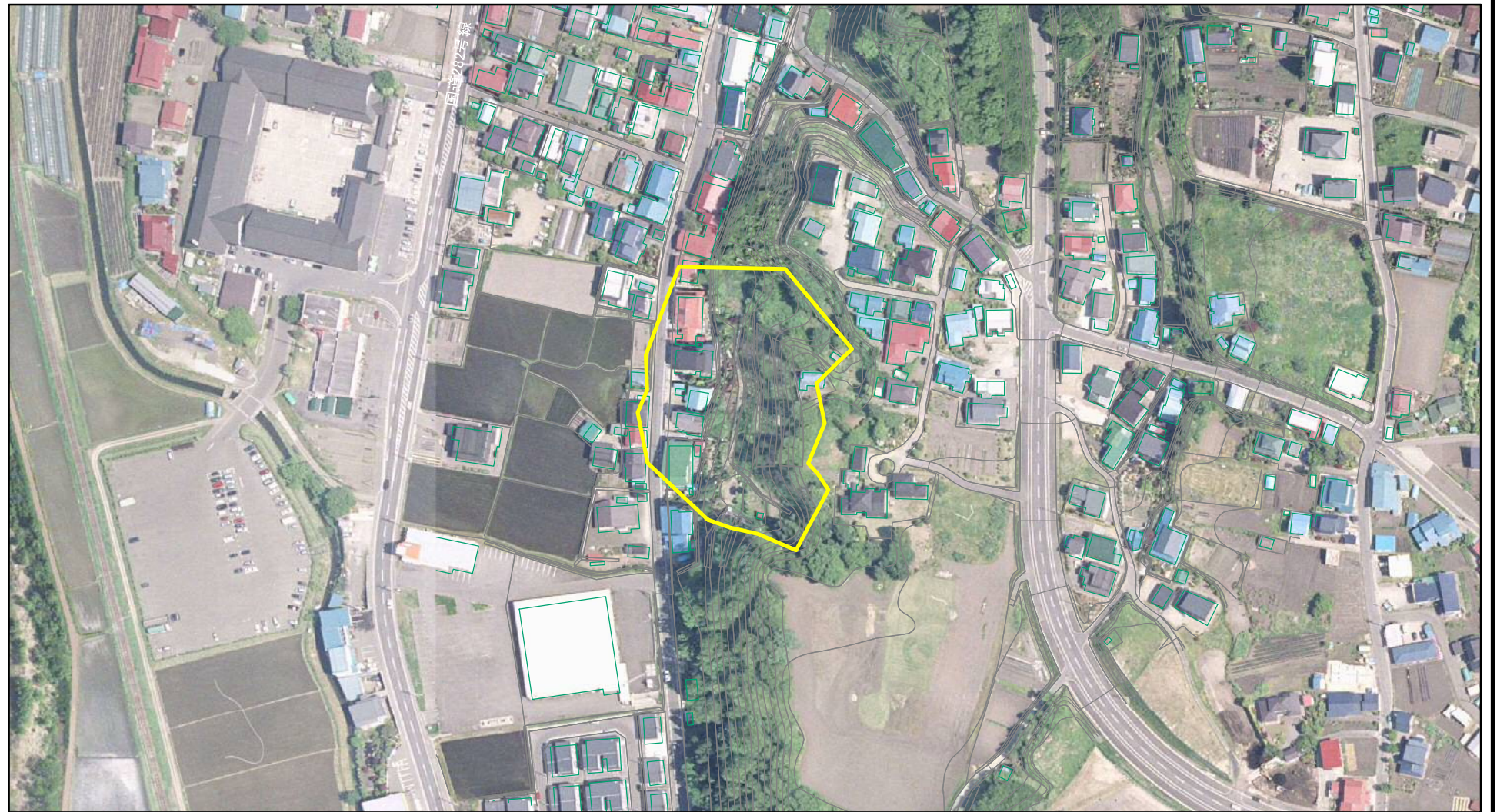
この地図は、国土地理院長の承認を得て、同院発行の電子地形図25000及び電子地形図20万を複製したものである。(承認番号 平29情複、第800号)

土砂災害警戒区域等の指定の公示に係る図書(その2)



様式-2(急) 土砂災害警戒区域・土砂災害特別警戒区域 区域図(その1)	土砂災害防止法施行令第二条の基準に該当する区域		N 縮尺 1:2,500	自然現象の種類	急傾斜地の崩壊	箇所番号	I-75-4
				告示番号	第564号	箇所名	三日市-4
				告示年月日	平成30年12月4日	所在地	秋田県鹿角市花輪 字三日市及び高井田

土砂災害警戒区域等の指定の公示に係る図書(その2)



0 25 50 100
m

様式-2(急)
土砂災害警戒区域・土砂災害特別警戒区域
区域図(その1)

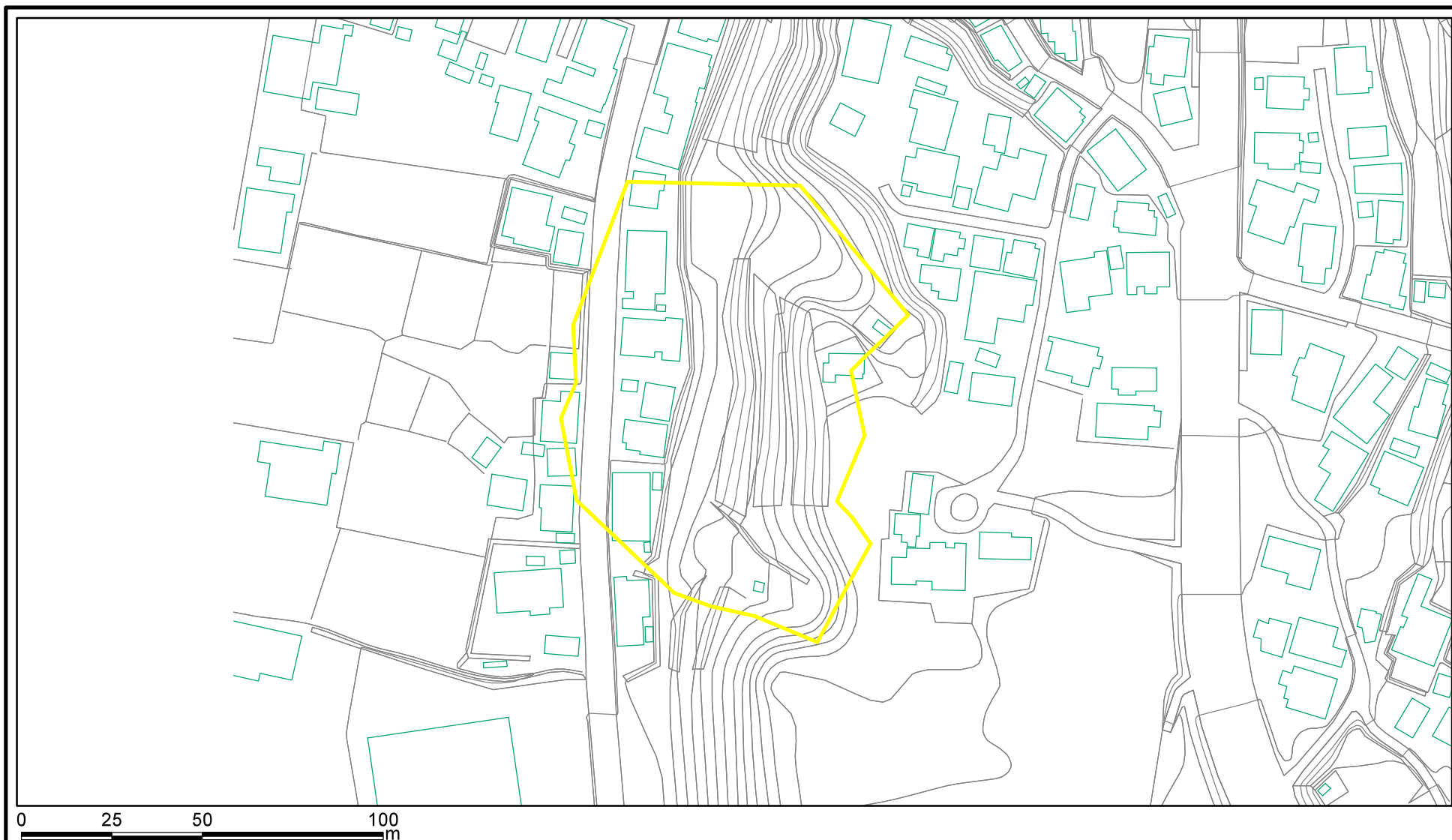
土砂災害防止法施行令第二条の基準に該当する区域




縮尺
1:2,500

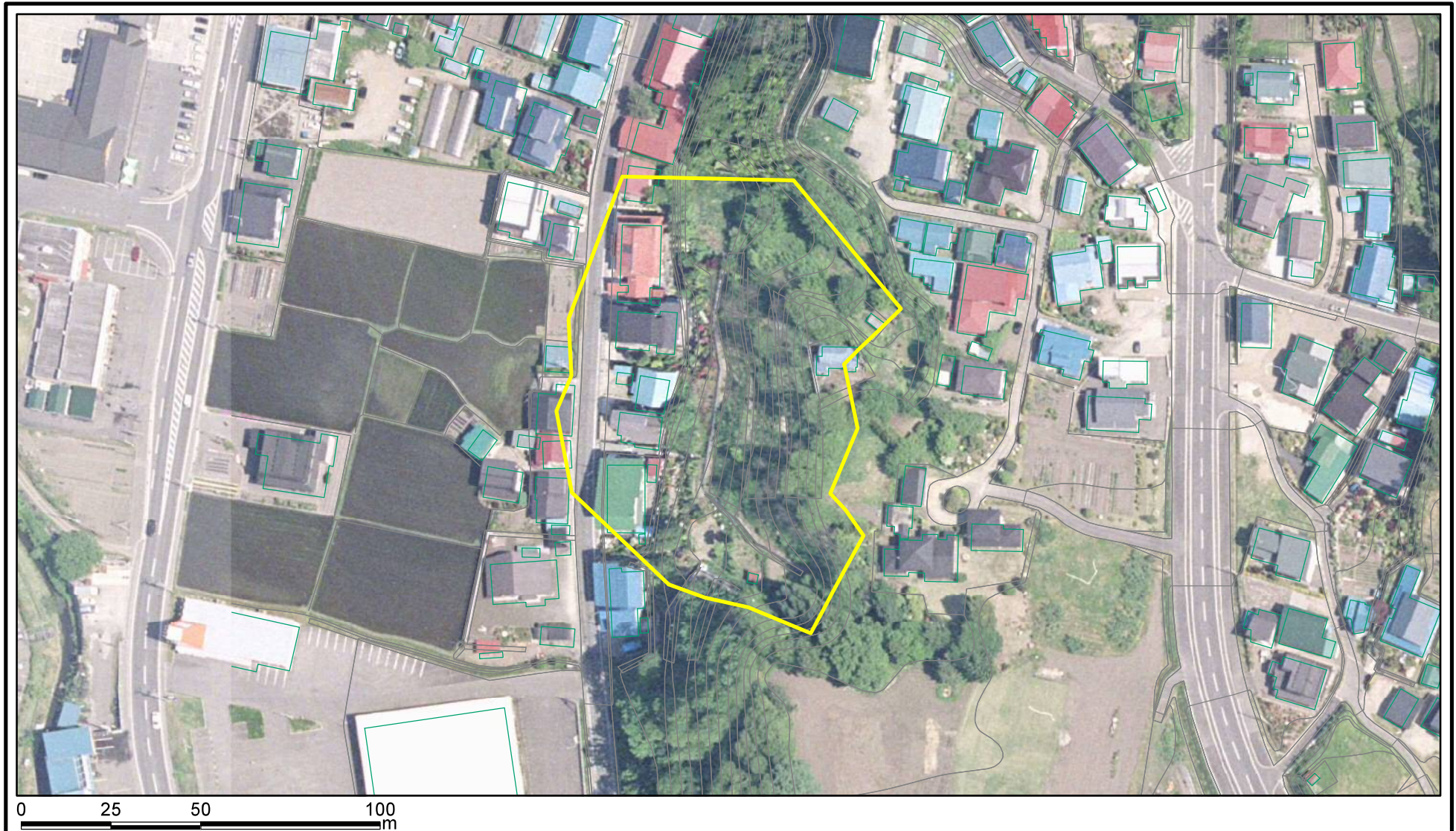
自然現象の種類	急傾斜地の崩壊	箇所番号	I-75-4
告示番号	第564号	箇所名	三日市-4
告示年月日	平成30年12月4日	所在地	秋田県鹿角市花輪 字三日市及び高井田

土砂災害警戒区域等の指定の公示に係る図書(その2-1)



様式-2-1(急) 土砂災害警戒区域・土砂災害特別警戒区域 区域図(その2)	土砂災害防止法施行令第二条の基準に該当する区域		N	自然現象の種類	急傾斜地の崩壊	箇所番号	I-75-4
			縮尺	告示番号	第564号	箇所名	三日市-4
			1:1,500	告示年月日	平成30年12月4日	所在地	秋田県鹿角市花輪 字三日市及び高井田

土砂災害警戒区域等の指定の公示に係る図書(その2-1)



様式-2-1(急) 土砂災害警戒区域・土砂災害特別警戒区域 区域図(その2)	土砂災害防止法施行令第二条の基準に該当する区域		N	自然現象の種類	急傾斜地の崩壊	箇所番号	I-75-4
			縮尺	告示番号	第564号	箇所名	三日市-4
			1:1,500	告示年月日	平成30年12月4日	所在地	秋田県鹿角市花輪 字三日市及び高井田

