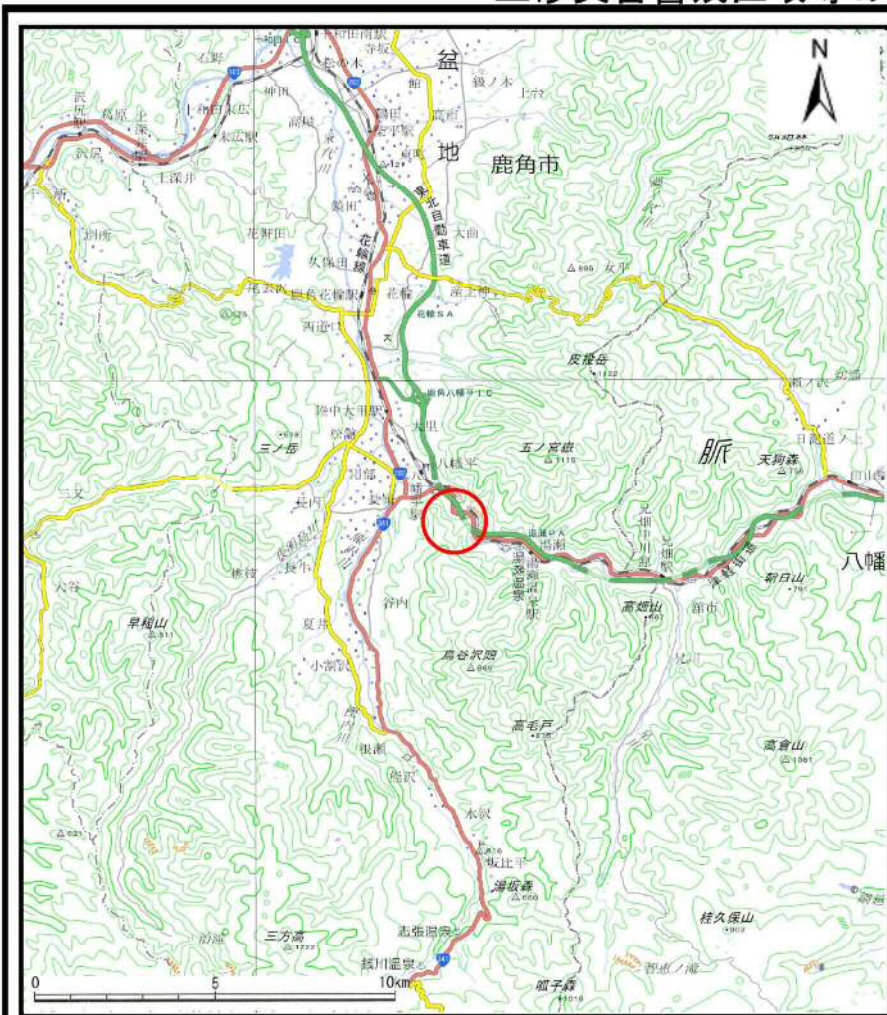
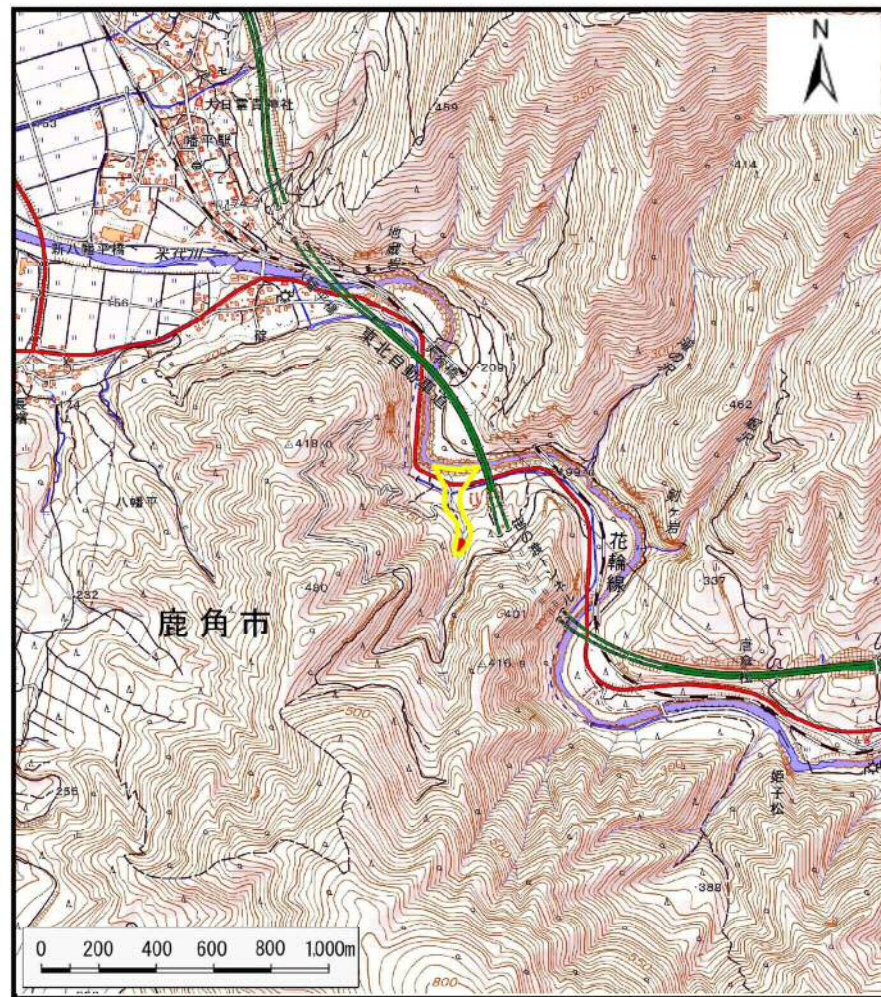


# 土砂災害警戒区域等の指定の公示に係る図書(その1)



(1/200,000)



(1/25,000)

様式-1(土)

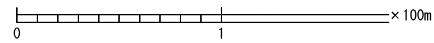
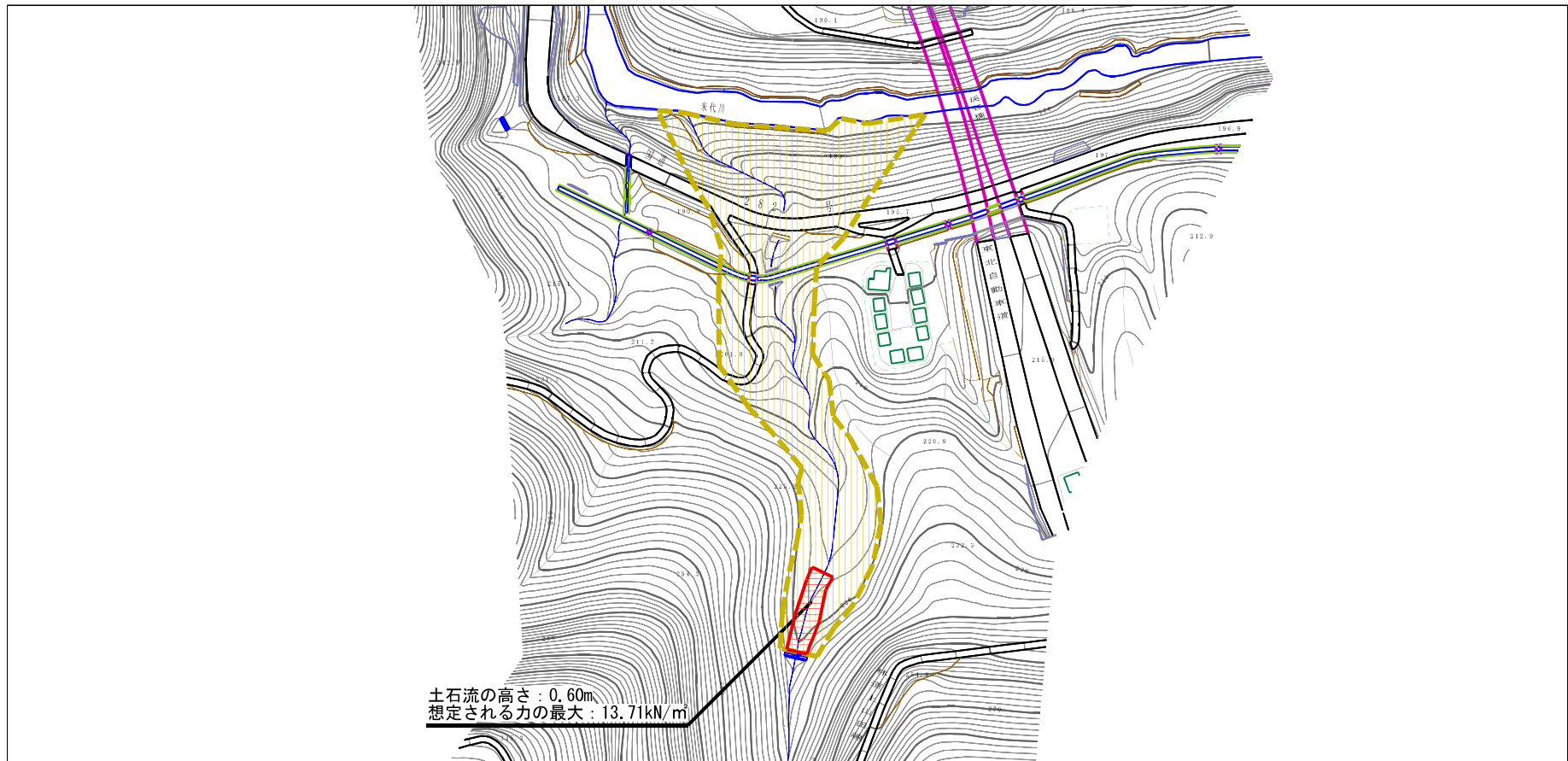
土砂災害警戒区域・土砂災害特別警戒区域  
位置図

自然現象の種類	土石流
箇所番号	I-0003
箇所名	上山田沢
所在地	秋田県鹿角市八幡平字上山田

この地図は、国土地理院長の承認を得て、同院発行の電子地形図25000及び電子地形図20万を複製したものである。(承認番号 平29情複、第800号)

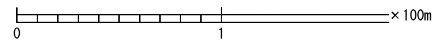
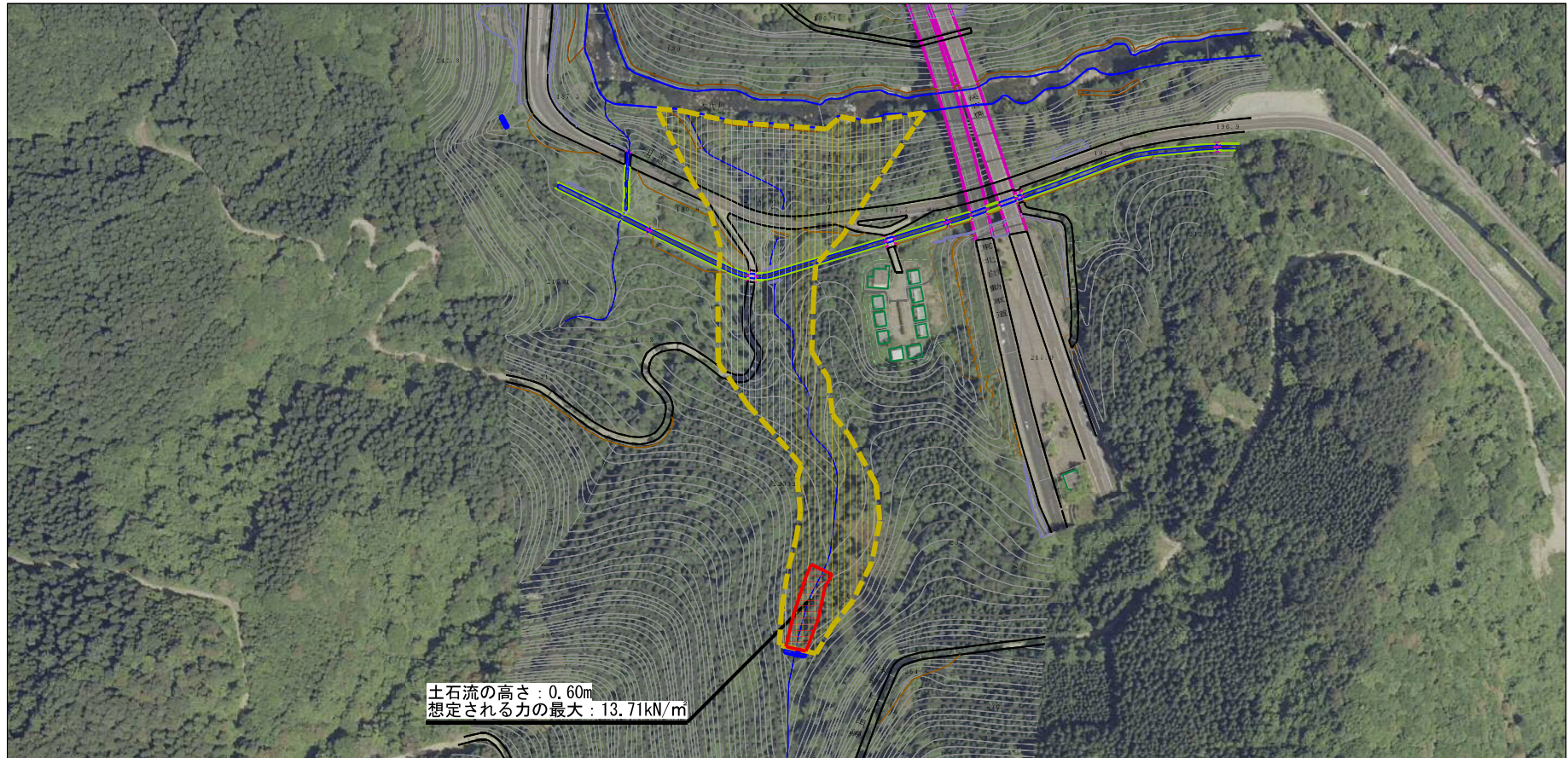


土砂災害警戒区域等の指定の公示に係る図書（その2）



様式-2（土） 土砂災害警戒区域・土砂災害特別警戒区域 区域図	土砂災害防止法施行令第二条の基準に該当する区域		N 縮尺 1:2,500	自然現象の種類	土石流	溪流番号	I-0003
	土砂災害防止法施行令第三条の基準に該当する区域			告示番号	第564号	溪流名	上山田沢
	それ以外の区域			告示年月日	平成30年12月4日	所在地	秋田県鹿角市八幡平字上山田

参考資料 (その3)



土石流の高さ: 0.60m  
 想定される力の最大: 13.71kN/m

参考資料	土石災害防止法施行令第2条の基準に該当する区域		N 縮尺 1:2,500	自然現象の種類	土石流	溪流番号	I-0003
	土石災害防止法施行令第3条の基準に該当する区域			告示番号	第564号	溪流名	上山田沢
	それ以外の区域			告示年月日	平成30年12月4日	所在地	秋田県鹿角市八幡平字上山田

