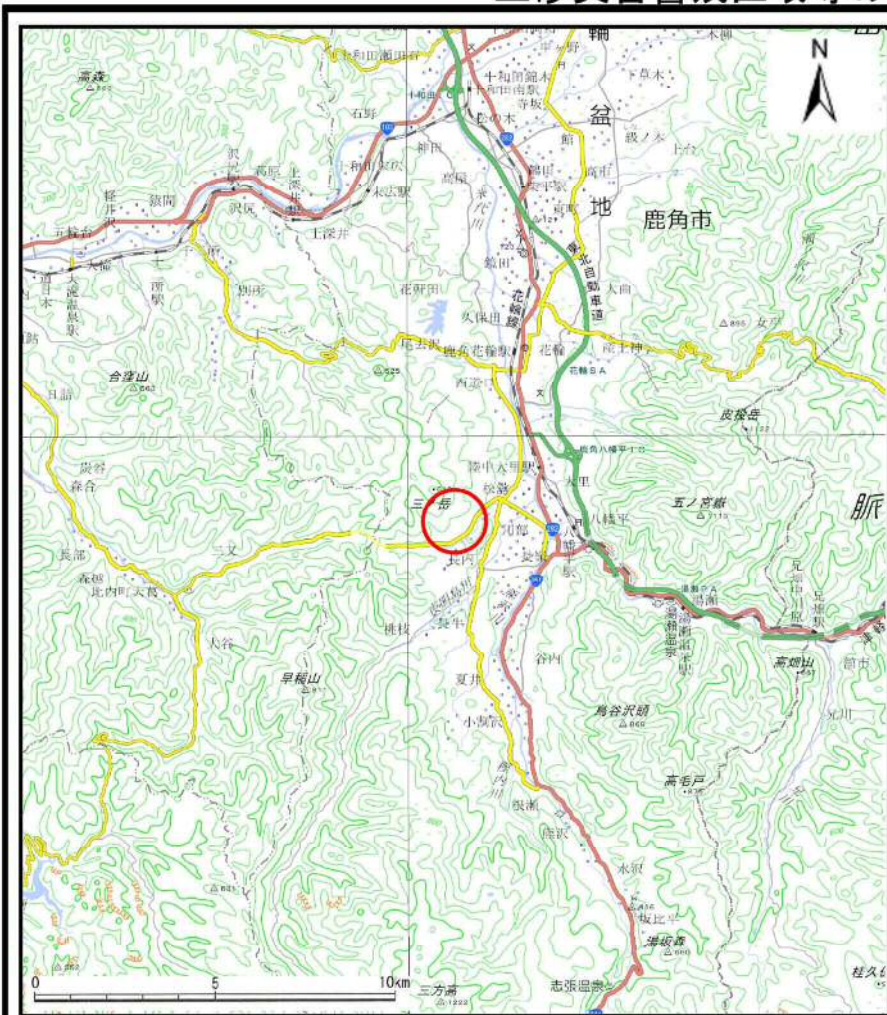
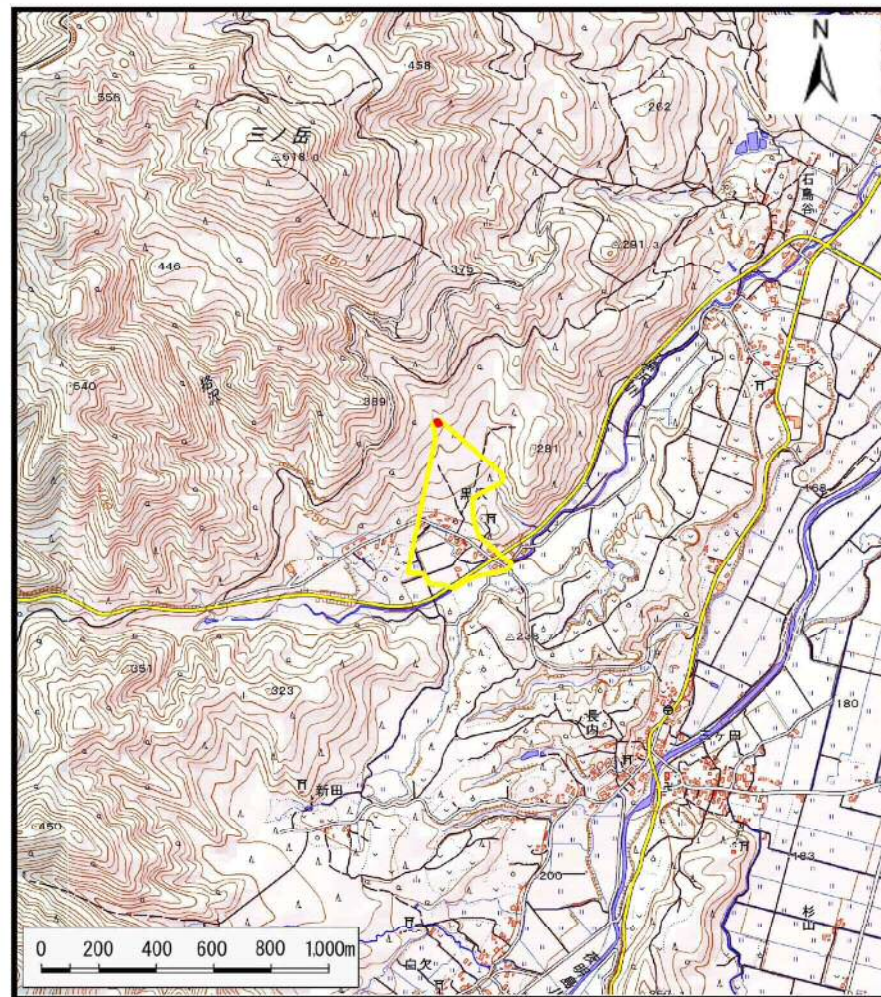


土砂災害警戒区域等の指定の公示に係る図書(その1)



(1/200,000)



(1/25,000)

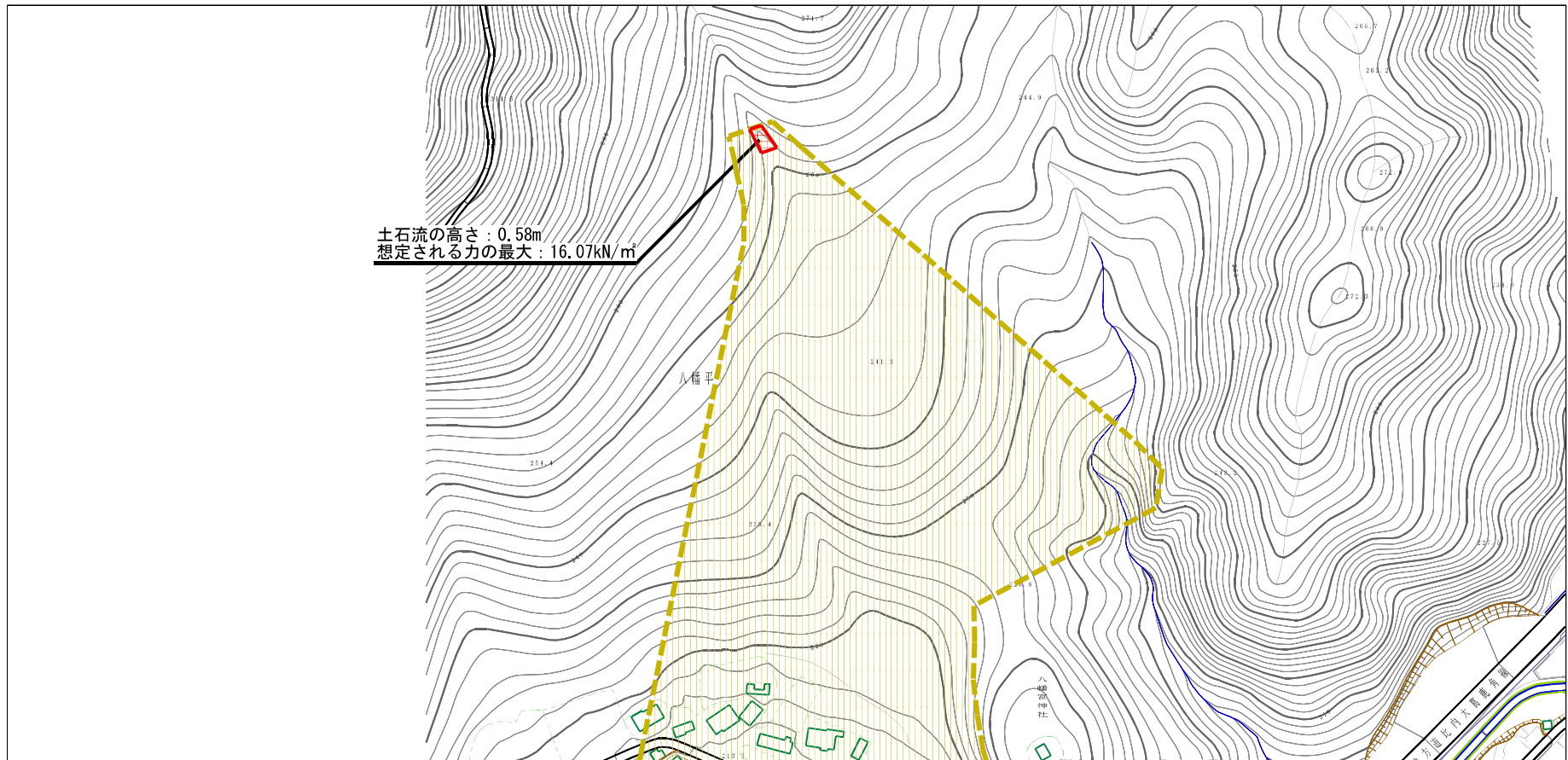
様式-1(土)

土砂災害警戒区域・土砂災害特別警戒区域
位置図

自然現象の種類	土石流
箇所番号	I-0029
箇所名	黒沢2
所在地	秋田県鹿角市八幡平字黒沢及び中谷地

この地図は、国土地理院長の承認を得て、同院発行の電子地形図25000及び電子地形図20万を複製したものである。(承認番号 平29情複、第800号)

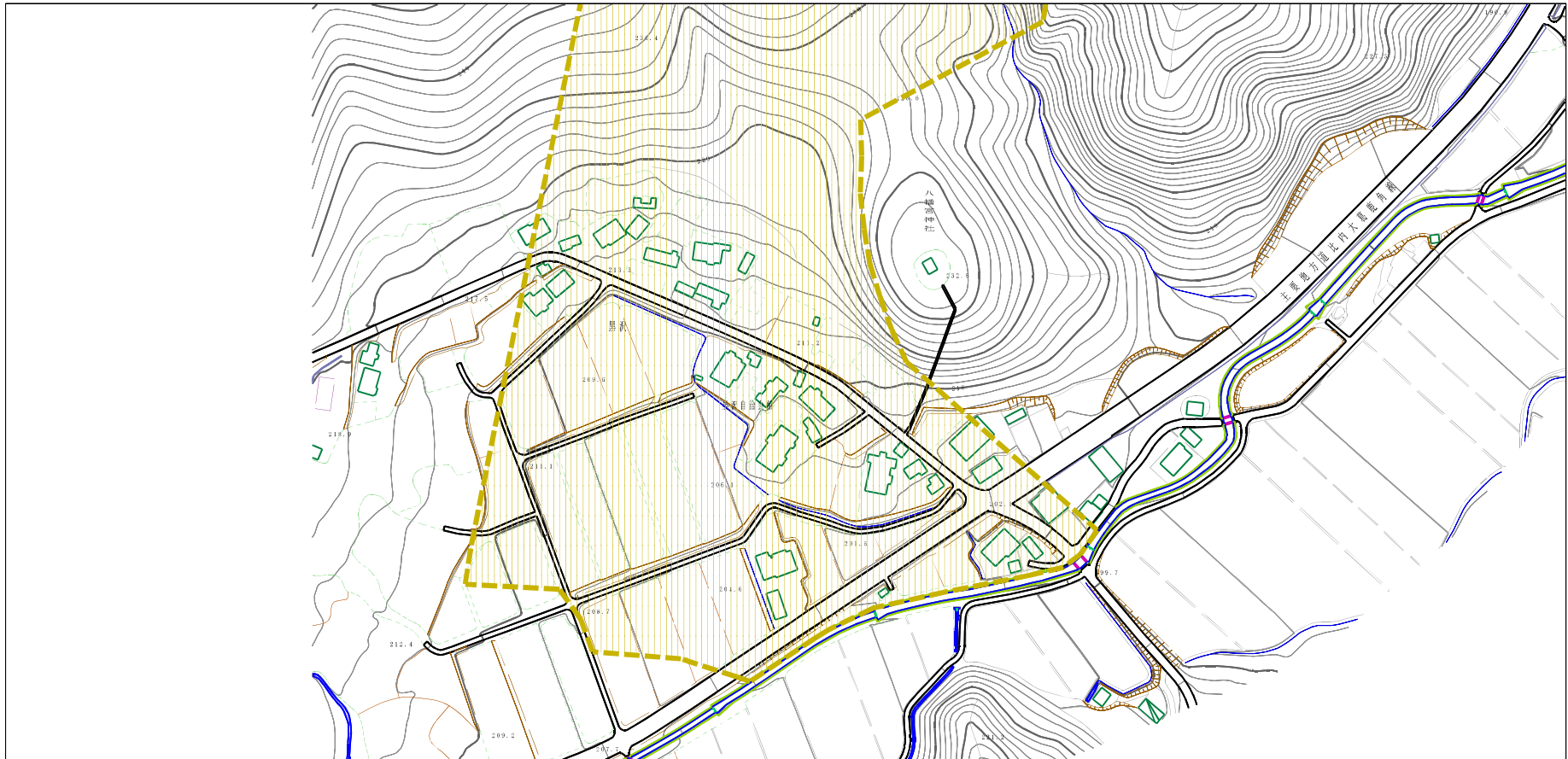
土砂災害警戒区域等の指定の公示に係る図書（その2）



0 1 × 100m

様式-2（土） 土砂災害警戒区域・土砂災害特別警戒区域 区域図	土砂災害防止法施行令第2条の基準に該当する区域		N 縮尺 1:2,500	自然現象 の種類	土石流	溪流番号	I-0029
	土砂災害防止法施行令第3条の基準に該当する区域			告示番号	第564号	溪流名	黒沢2
	それ以外の区域			告示年月日	平成30年12月4日	所在地	秋田県鹿角市八幡平 字黒沢及び中谷地

土砂災害警戒区域等の指定の公示に係る図書（その2）



0 1 × 100m

様式-2（土）

土砂災害警戒区域・土砂災害特別警戒区域
区域図

土砂災害防止法施行令第2条の基準に該当する区域

土砂災害防止法施行令第3条の基準に該当する区域

それ以外の区域



縮尺
1:2,500

自然現象
の種類

告示番号

告示年月日

土石流

第564号

平成30年12月4日

溪流番号

I-0029

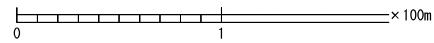
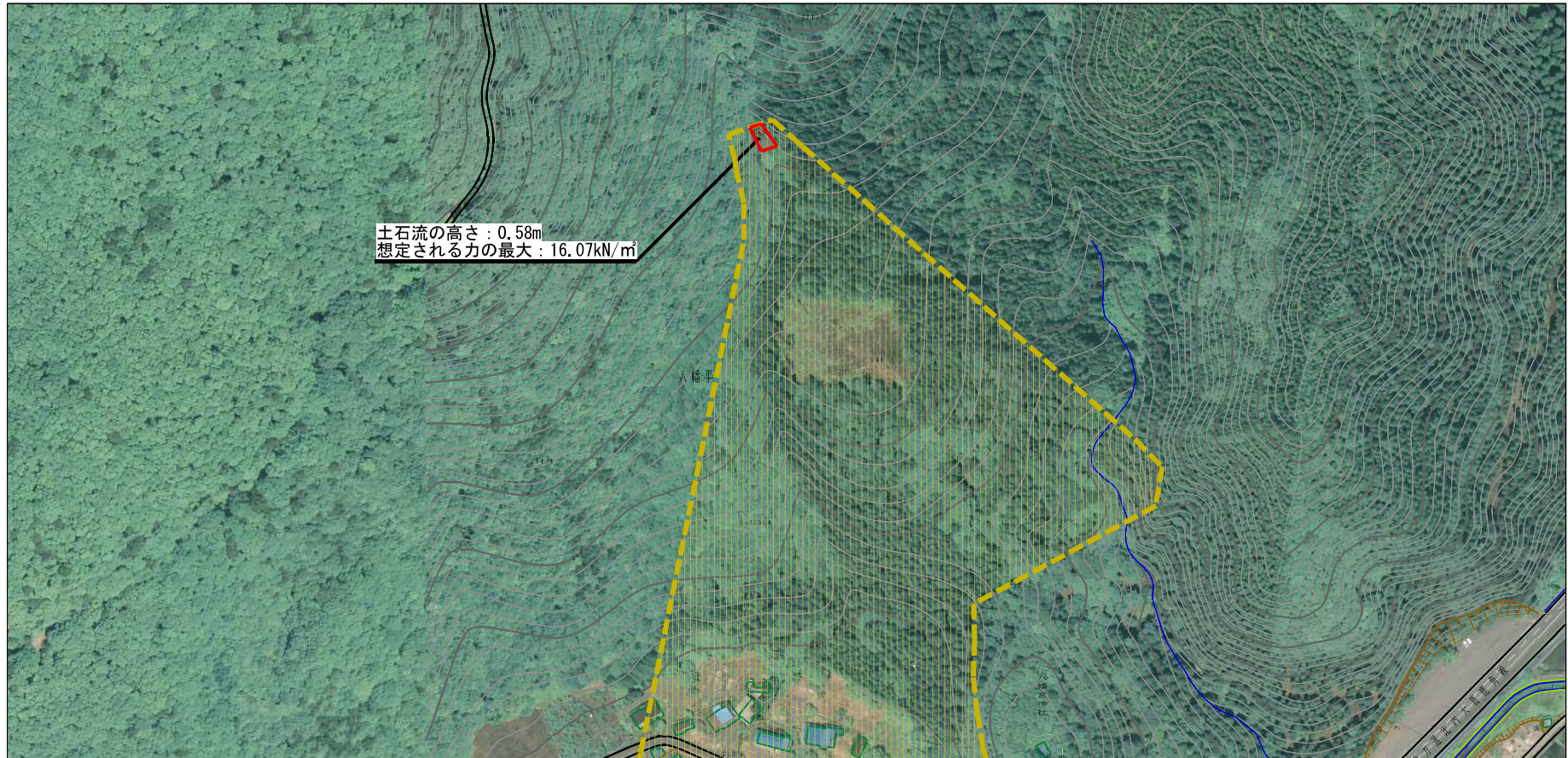
溪流名

黒沢2

所在地

秋田県鹿角市八幡平
字黒沢及び中谷地

参考資料 (その3)








参考資料		土砂災害防止法施行令第2条の基準に該当する区域		縮尺 1:2,500	N	自然現象の種類	土石流	溪流番号	I-0029
土砂災害防止法施行令第3条の基準に該当する区域	土石流の高さが1mを超える場合、土石等の移動による力が50kN/m ² を超える区域					告示番号	第564号	溪流名	黒沢2
	土石流の高さが1mを超える場合、土石等の移動による力が50kN/m ² 以下の区域					告示年月日	平成30年12月4日	所在地	秋田県鹿角市八幡平字黒沢及び中谷地
	それ以外の区域								

参考資料 (その3)



0 1 × 100m

参考資料

土砂災害防止法施行令第二条の基準に該当する区域		 縮尺 1:2,500	自然現象の種類	土石流	溪流番号	I-0029
土砂災害防止法施行令第三条の基準に該当する区域			告示番号	第564号	溪流名	黒沢2
それ以外の区域			告示年月日	平成30年12月4日	所在地	秋田県鹿角市八幡平字黒沢及び中谷地
						

土砂災害警戒区域等の指定の公示に係る図書（その3）

横断測線の区間	土石流の力 (kN/m ²)	土石流の高さ (m)	区分	横断測線の区間	土石流の力 (kN/m ²)	土石流の高さ (m)	区分
0~1	16.07	0.58	R	26~27	2.90	0.36	Y
1~2	9.69	0.41	Y	27~28	2.96	0.35	Y
2~3	8.13	0.39	Y	28~29	3.34	0.33	Y
3~4	6.99	0.38	Y	29~30	3.33	0.33	Y
4~5	6.33	0.37	Y	30~31	3.18	0.34	Y
5~6	5.60	0.36	Y				
6~7	4.86	0.36	Y				
7~8	3.87	0.36	Y				
8~9	3.04	0.37	Y				
9~10	2.64	0.38	Y				
10~11	2.55	0.38	Y				
11~12	2.76	0.37	Y				
12~13	2.97	0.35	Y				
13~14	3.22	0.34	Y				
14~15	3.40	0.33	Y				
15~16	3.62	0.32	Y				
16~17	3.61	0.32	Y				
17~18	3.49	0.33	Y				
18~19	3.27	0.34	Y				
19~20	3.14	0.34	Y				
20~21	3.04	0.35	Y				
21~22	3.12	0.35	Y				
22~23	3.33	0.33	Y				
23~24	3.10	0.35	Y				
24~25	3.04	0.35	Y				

様式-3 (土) 建築物の構造の規制に必要な衝撃に関する事項	自然現象の種類	土石流	溪流番号	I-0029
	告示番号	第564号	溪流名	黒沢2
	告示年月日	平成30年12月4日	所在地	秋田県鹿角市八幡平 字黒沢及び中谷地