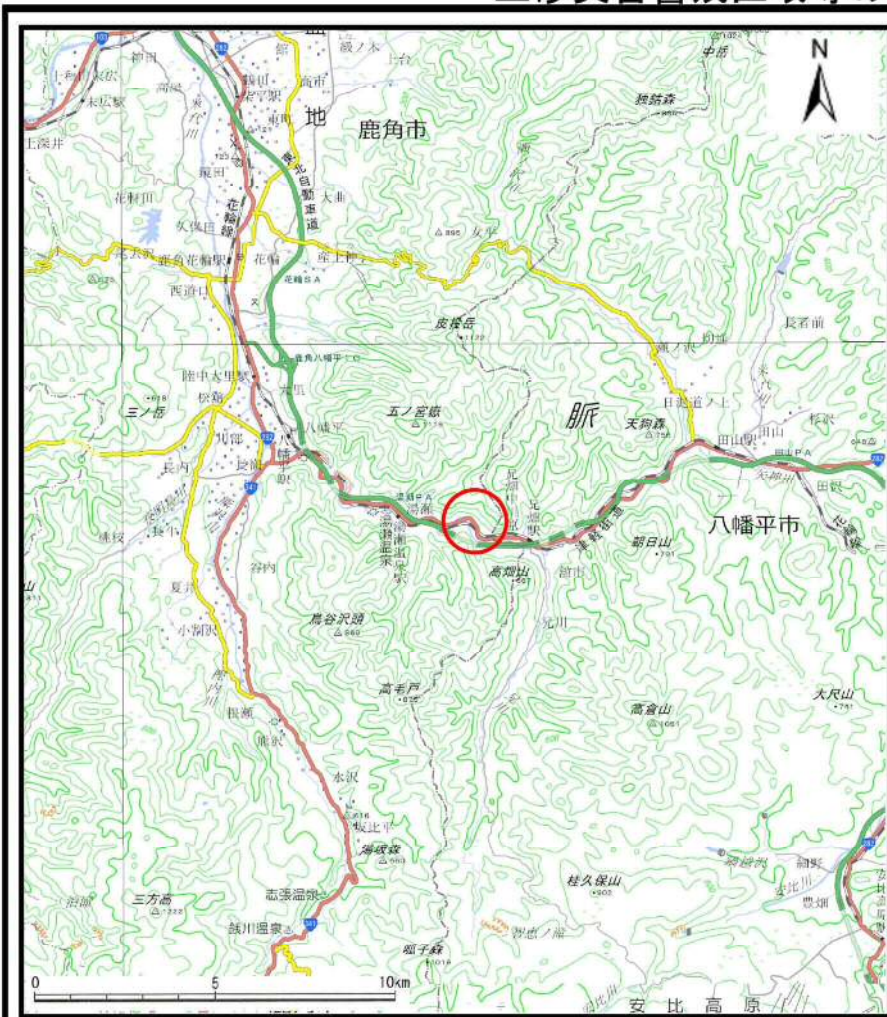
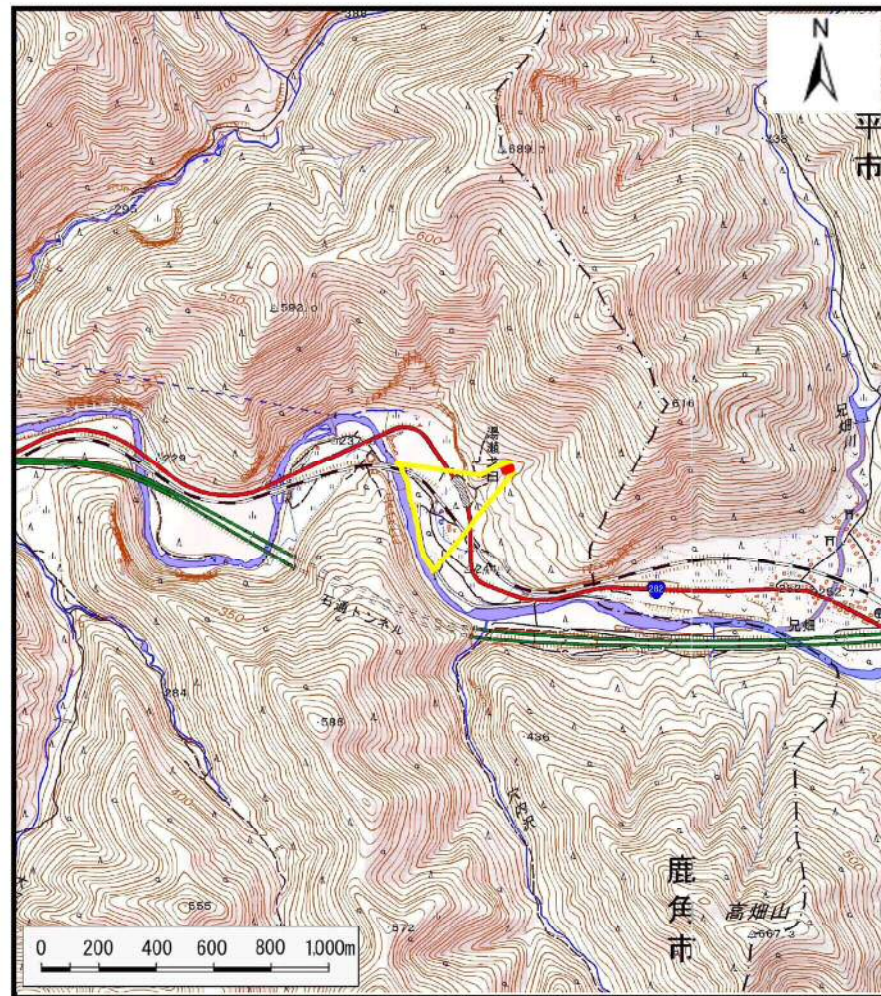


土砂災害警戒区域等の指定の公示に係る図書(その1)



(1/200,000)



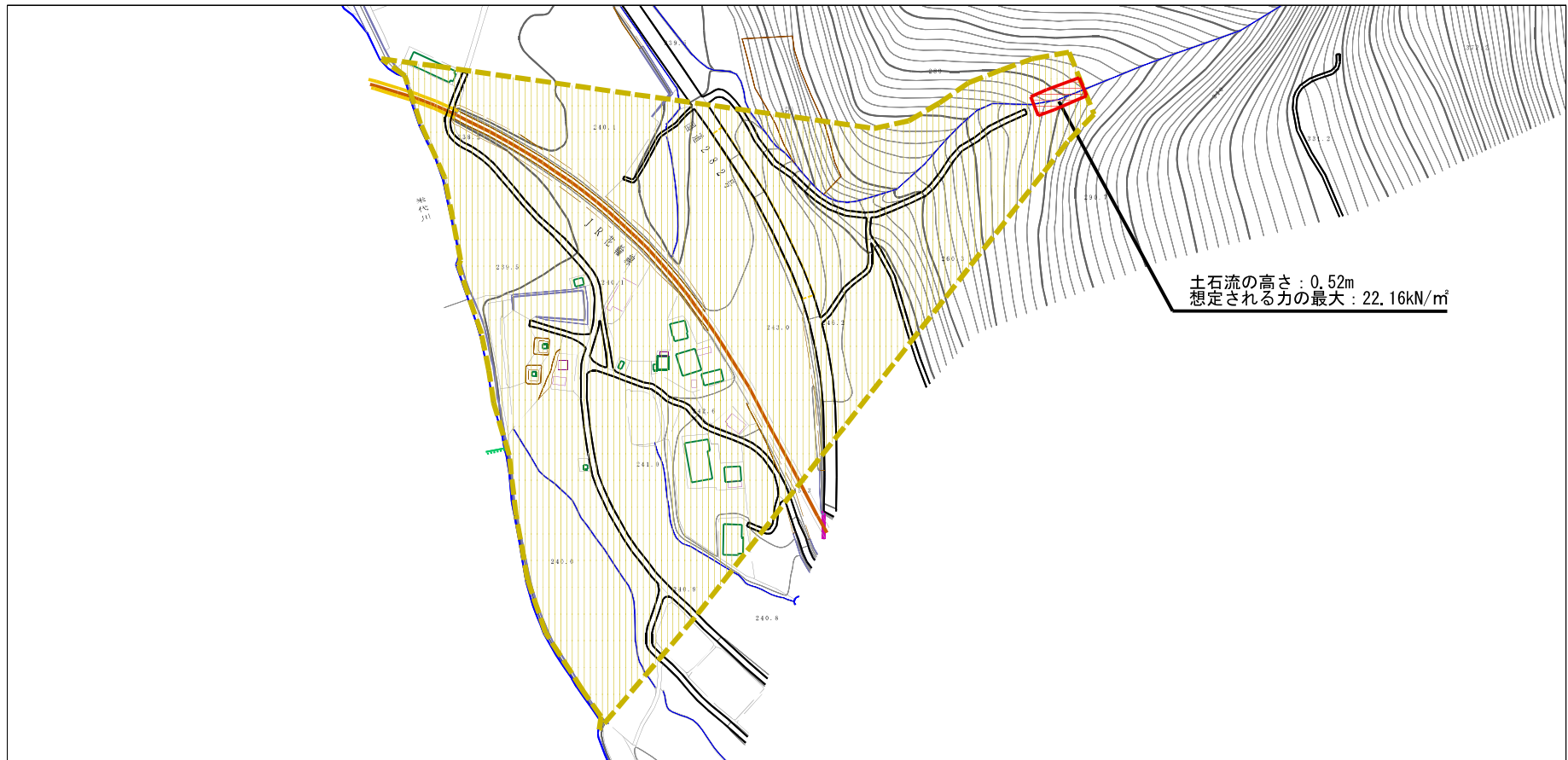
(1/25,000)

様式-1(土)
土砂災害警戒区域・土砂災害特別警戒区域
位置図

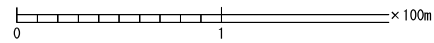
自然現象の種類	土石流
箇所番号	II-0001
箇所名	湯瀬才田沢
所在地	秋田県鹿角市八幡平字湯瀬才田

この地図は、国土地理院長の承認を得て、同院発行の電子地形図25000及び電子地形図20万を複製したものである。(承認番号 平29情複、第800号)

土砂災害警戒区域等の指定の公示に係る図書（その2）

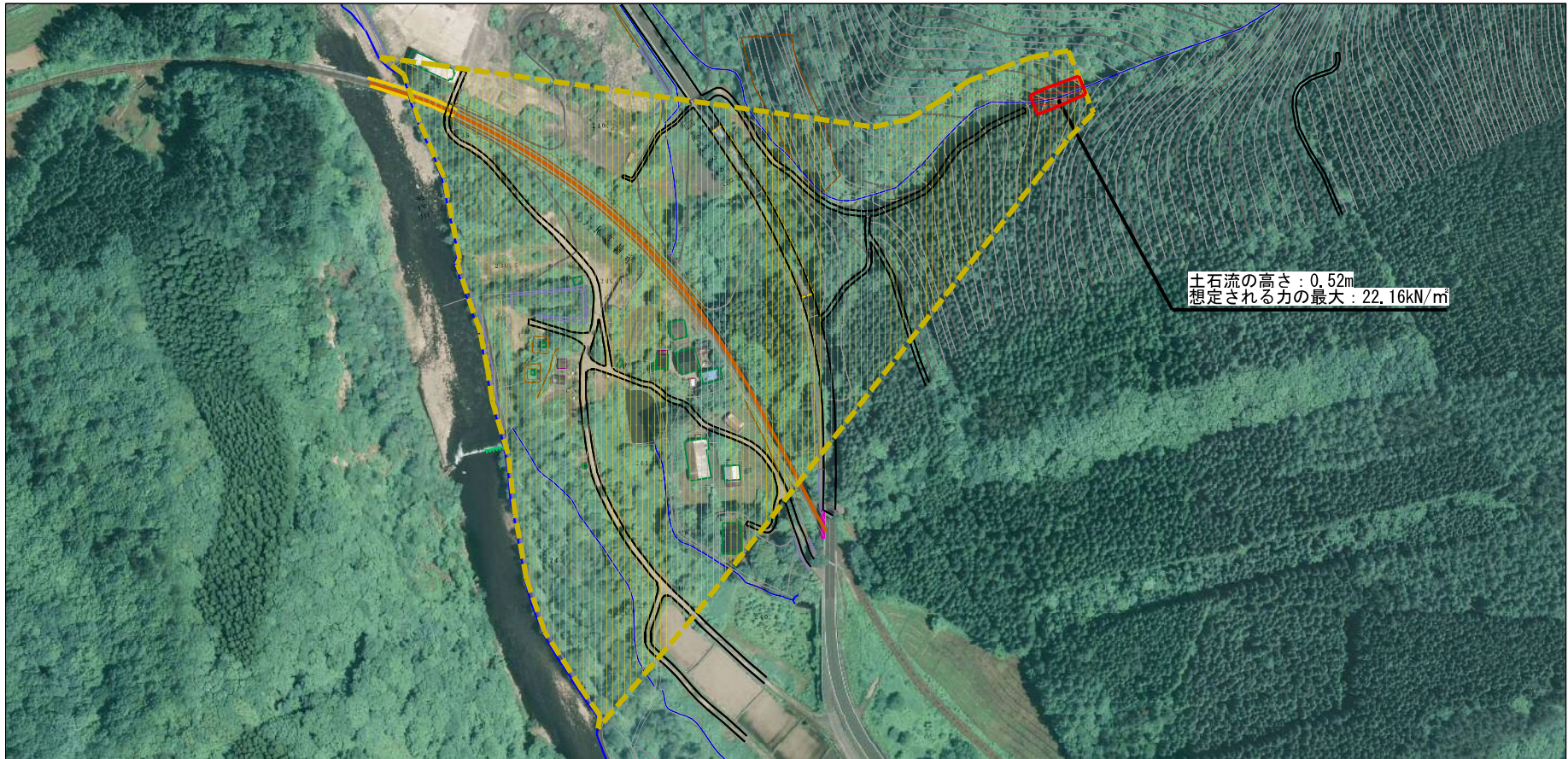


土石流の高さ：0.52m
 想定される力の最大：22.16kN/m²

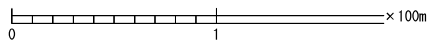


様式-2（土） 土砂災害警戒区域・土砂災害特別警戒区域 区域図	土砂災害防止法施行令第2条の基準に該当する区域		縮尺 1:2,500	自然現象の種類	土石流	溪流番号	II-0001
	土砂災害防止法施行令第3条の基準に該当する区域			告示番号	第564号	溪流名	湯瀬才田沢
	それ以外の区域			告示年月日	平成30年12月4日	所在地	秋田県鹿角市八幡平 字湯瀬才田

参考資料 (その3)



土石流の高さ: 0.52m
 想定される力の最大: 22.16kN/m²



参考資料	土石災害防止法施行令第2条の基準に該当する区域		自然現象の種類 土石流 告示番号 第564号 告示年月日 平成30年12月4日	溪流番号	II-0001		
	土石災害防止法施行令第3条の基準に該当する区域			告示番号	第564号	溪流名	湯瀬才田沢
	それ以外の区域			告示年月日	平成30年12月4日	所在地	秋田県鹿角市八幡平字湯瀬才田

縮尺
1:2,500

土砂災害警戒区域等の指定の公示に係る図書（その3）

横断測線の区間	土石流の力 (kN/m ²)	土石流の高さ (m)	区分		横断測線の区間	土石流の力 (kN/m ²)	土石流の高さ (m)	区分	
0~1	22.16	0.52	R						
1~2	16.34	0.44	R						
2~3	10.13	0.33	Y						
3~4	5.79	0.25	Y						
4~5	4.74	0.23	Y						
5~6	4.04	0.22	Y						
6~7	3.55	0.21	Y						
7~8	3.30	0.21	Y						
8~9	3.53	0.20	Y						
9~10	3.64	0.20	Y						
10~11	3.55	0.20	Y						
11~12	3.54	0.20	Y						
12~13	3.40	0.21	Y						
13~14	2.81	0.20	Y						
14~15	2.46	0.20	Y						
15~16	2.10	0.20	Y						
16~17	1.26	0.21	Y						
17~18	1.22	0.21	Y						
18~19	0.85	0.23	Y						
19~20	0.54	0.27	Y						
様式-3 (土)				自然現象の種類	土石流	溪流番号	II-0001		
建築物の構造の規制に必要な衝撃に関する事項				告示番号	第564号	溪流名	湯瀬才田沢		
				告示年月日	平成30年12月4日	所在地	秋田県鹿角市八幡平字湯瀬才田		