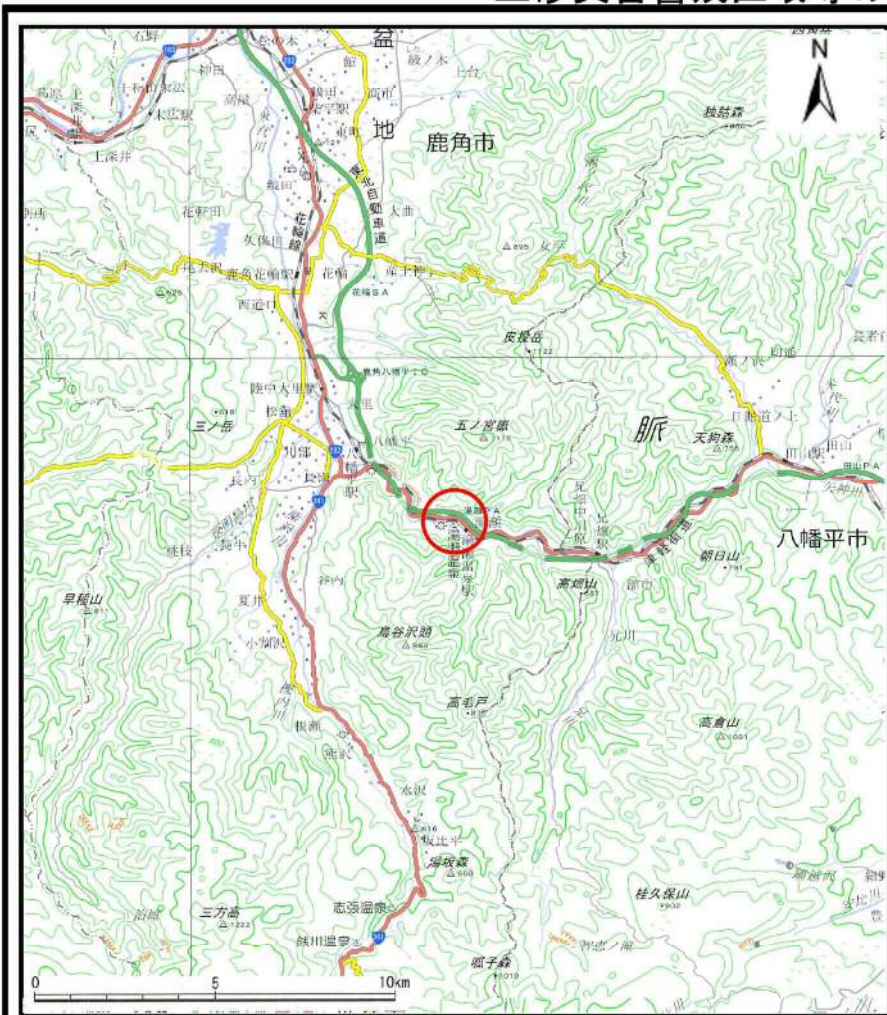
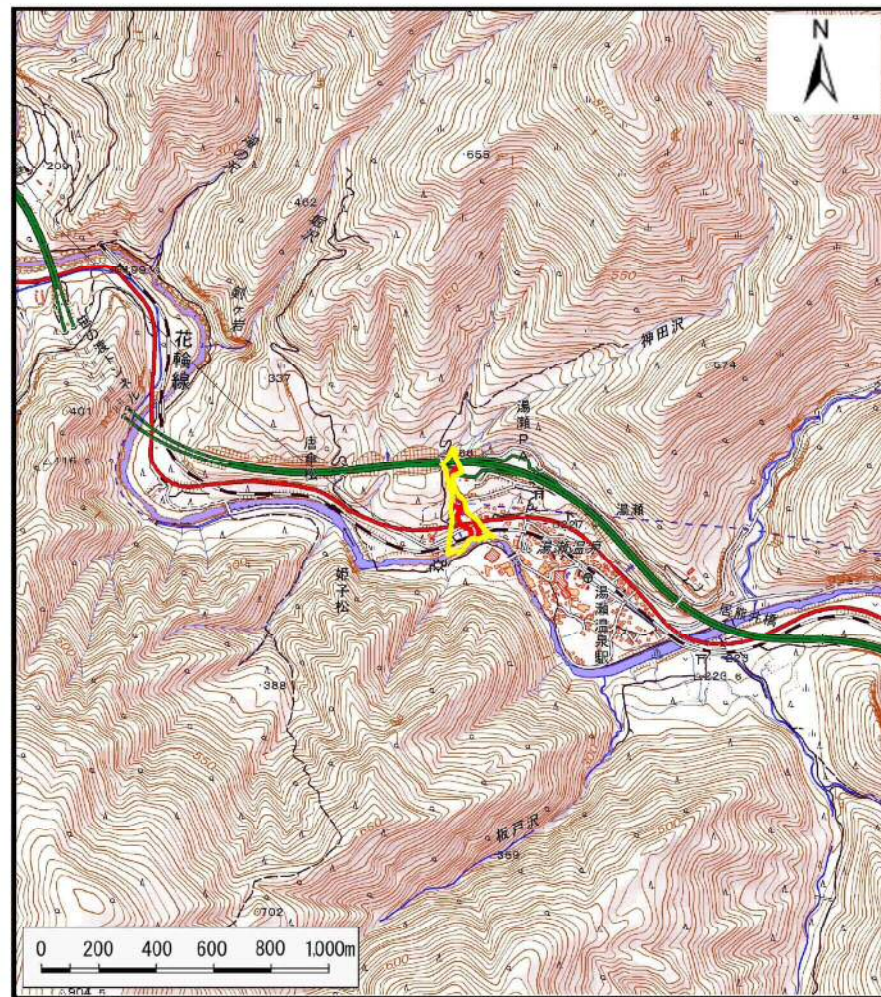


土砂災害警戒区域等の指定の公示に係る図書(その1)



(1/200,000)



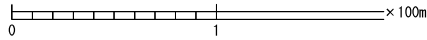
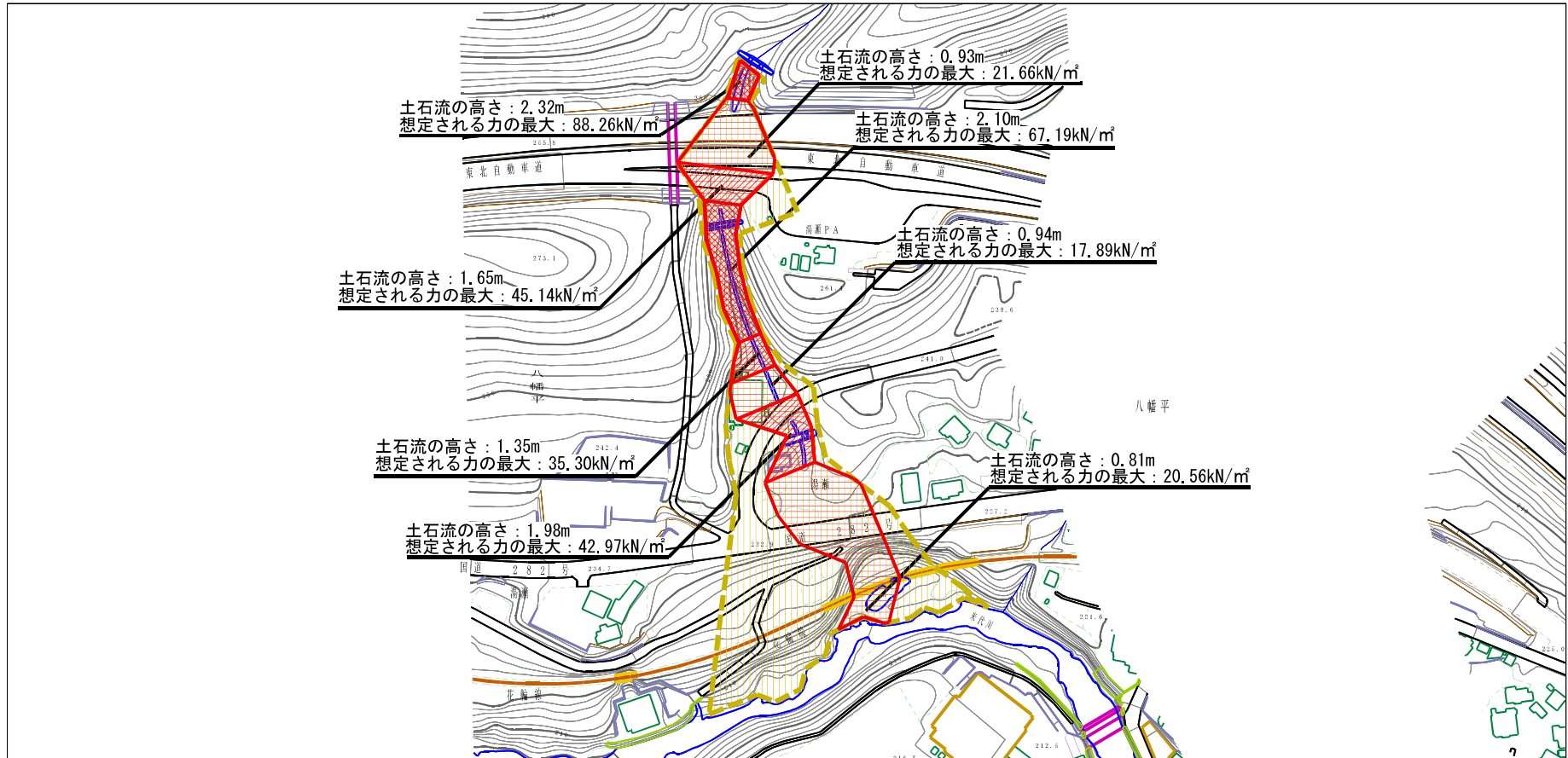
(1/25,000)

様式-1 (土)
土砂災害警戒区域・土砂災害特別警戒区域
位置図

自然現象の種類	土石流
箇所番号	II-0002
箇所名	神田川
所在地	秋田県鹿角市八幡平字湯瀬、湯瀬堰根口及び湯瀬古館

この地図は、国土地理院長の承認を得て、同院発行の電子地形図25000及び電子地形図20万を複製したものである。(承認番号 平29情複、第800号)

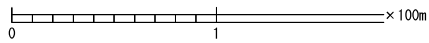
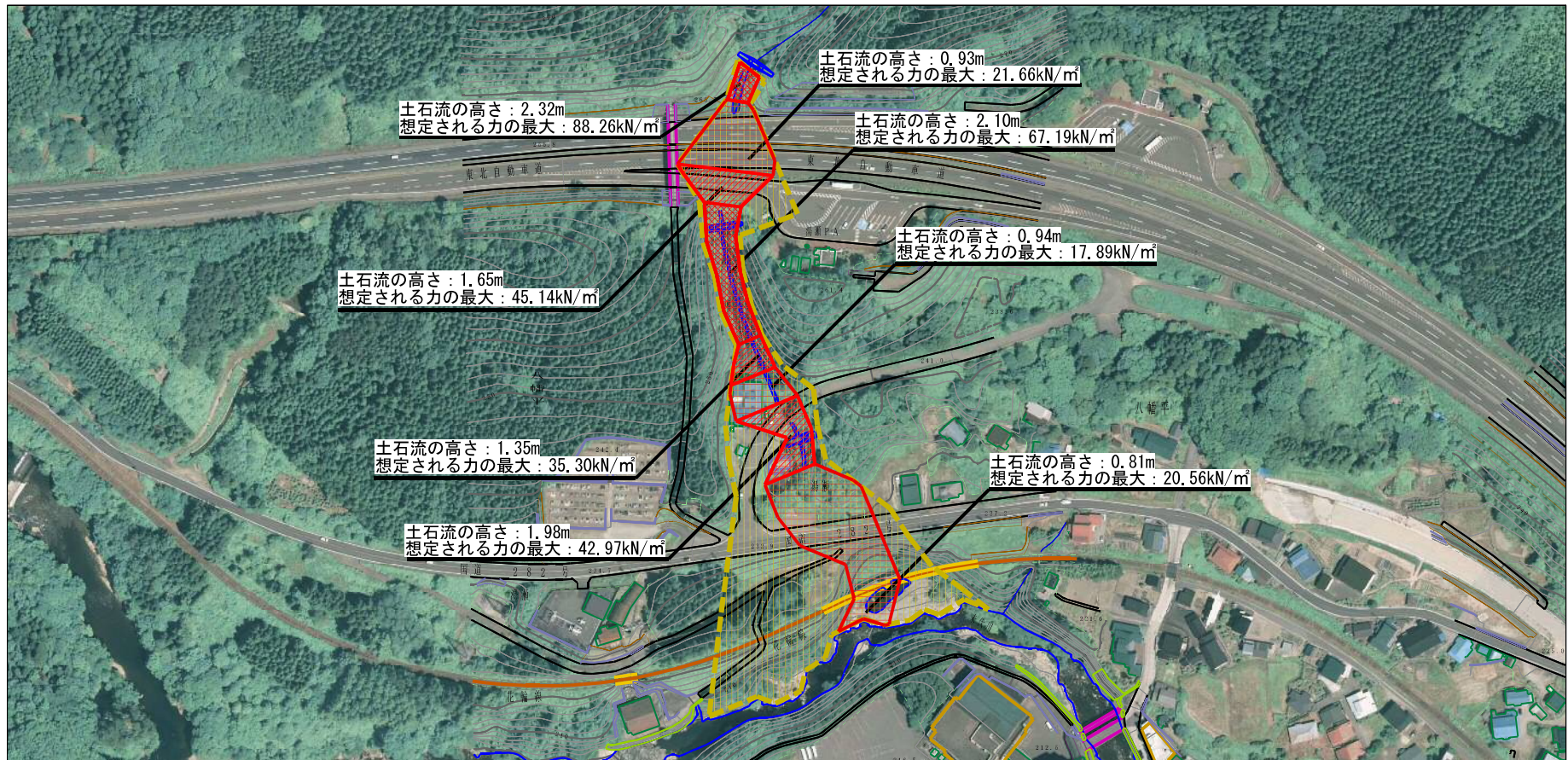
土砂災害警戒区域等の指定の公示に係る図書（その2）



様式-2 (土) 土砂災害警戒区域・土砂災害特別警戒区域 区域図	土砂災害防止法施行令第2条の基準に該当する区域		自然現象 の種類 土石流	溪流番号	II-0002		
	土砂災害防止法施行令第3条の基準に該当する区域			告示番号	第564号	溪流名	神田川
	それ以外の区域			告示年月日	平成30年12月4日	所在地	秋田県鹿角市八幡平字湯瀬、湯瀬堰根口及び湯瀬古館

縮尺
1:2,500

参考資料 (その3)



参考資料

土石災害防止法施行令第2条の基準に該当する区域



土石流の高さが1mを超える場合、土石等の移動による力が50kN/m²を超える区域



土石災害防止法施行令第3条の基準に該当する区域



土石流の高さが1mを超える場合、土石等の移動による力が50kN/m²以下の区域



それ以外の区域



縮尺
1:2,500

自然現象の種類

土石流

告示番号

第564号

告示年月日

平成30年12月4日

溪流番号

II-0002

溪流名

神田川

所在地

秋田県鹿角市八幡平字湯瀬、湯瀬堰根口及び湯瀬古館

土砂災害警戒区域等の指定の公示に係る図書（その3）

横断測線の区間	土石流の力 (kN/m ²)	土石流の高さ (m)	区分	横断測線の区間	土石流の力 (kN/m ²)	土石流の高さ (m)	区分
0~1	88.26	2.32	R	25~26	0.00	0.00	Y
1~2	21.66	0.93	R	26~27	0.00	0.00	Y
2~3	21.18	0.92	R				
3~4	45.14	1.65	R				
4~5	58.03	1.82	R				
5~6	67.19	2.10	R				
6~7	62.02	2.04	R				
7~8	66.14	2.14	R				
8~9	35.30	1.35	R				
9~10	17.89	0.94	R				
10~11	42.97	1.98	R				
11~12	26.66	1.21	R				
12~13	16.07	0.95	R				
13~14	15.08	0.95	R				
14~15	16.04	0.92	R				
15~16	20.56	0.81	R				
16~17	20.08	0.82	R				
17~18	17.34	0.89	R				
18~19	12.46	0.96	R				
19~20	12.09	0.96	R				
20~21	9.72	1.00	R				
21~22	8.66	1.02	R				
22~23	9.66	0.97	R				
23~24	12.11	1.66	R				
24~25	0.00	0.00	Y				

様式-3 (土) 建築物の構造の規制に必要な衝撃に関する事項	自然現象の種類	土石流	溪流番号	II-0002
	告示番号	第564号	溪流名	神田川
	告示年月日	平成30年12月4日	所在地	秋田県鹿角市八幡平字湯瀬、湯瀬堰根口及び湯瀬古館