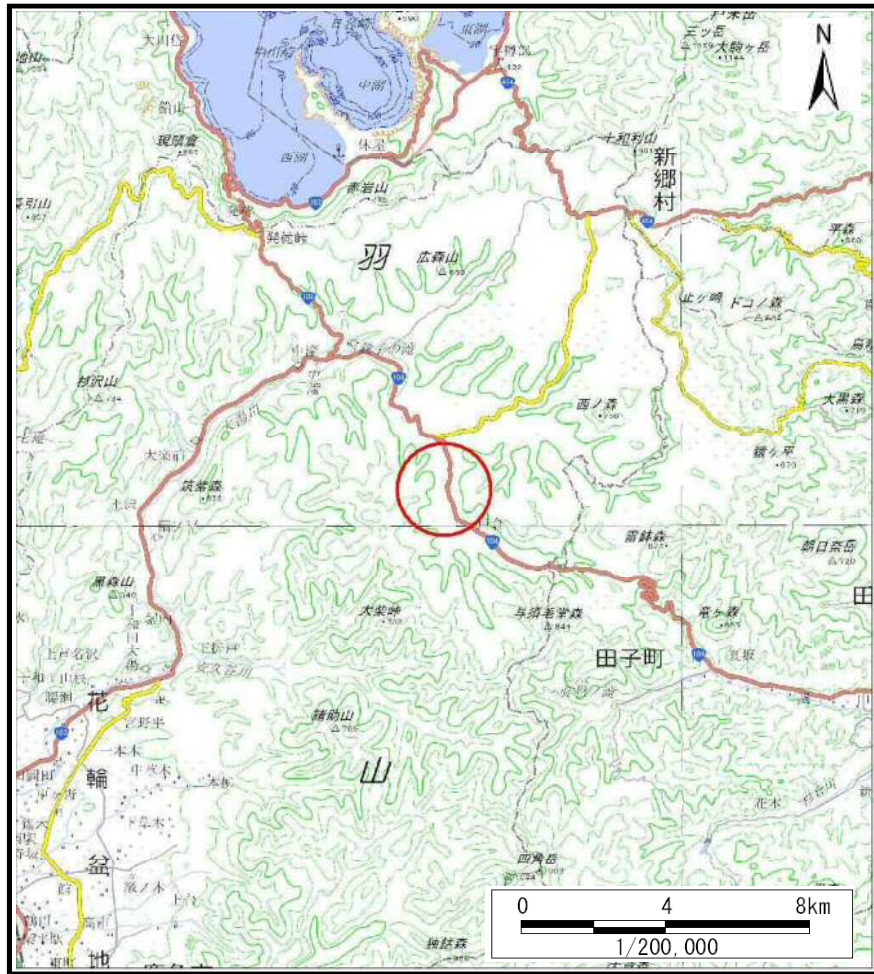
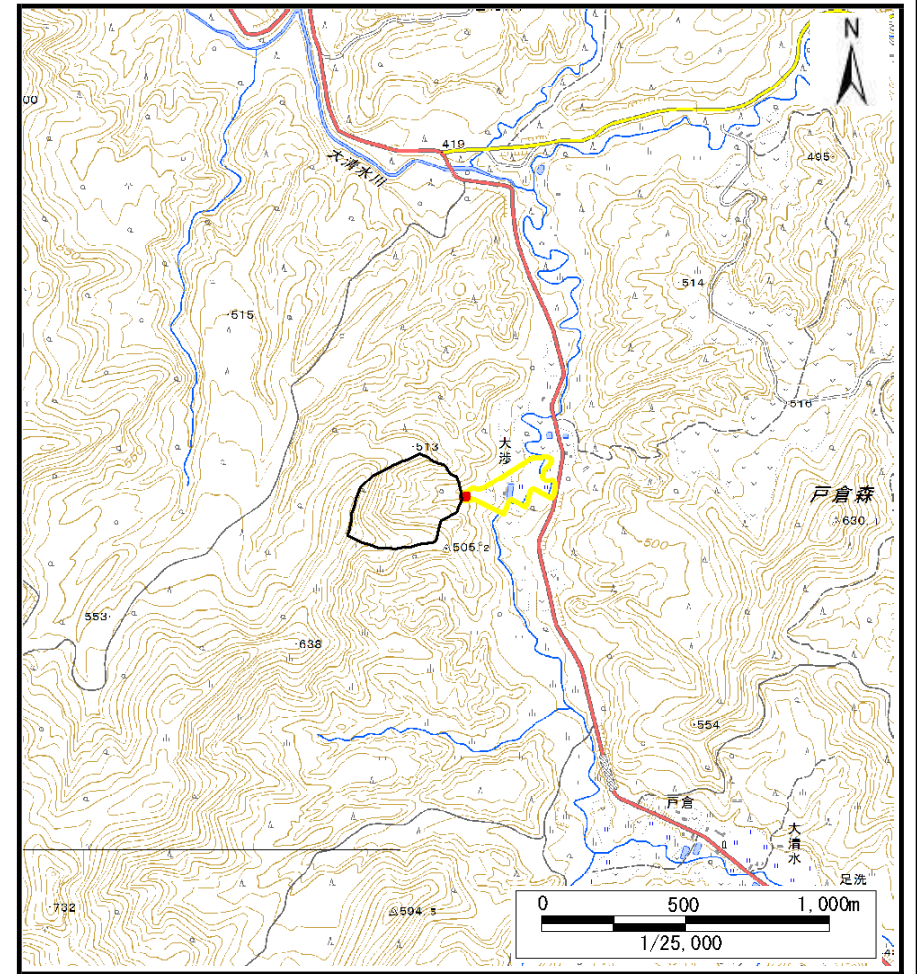


土砂災害警戒区域等の指定の公示に係る図書（その1）



(1/200,000)



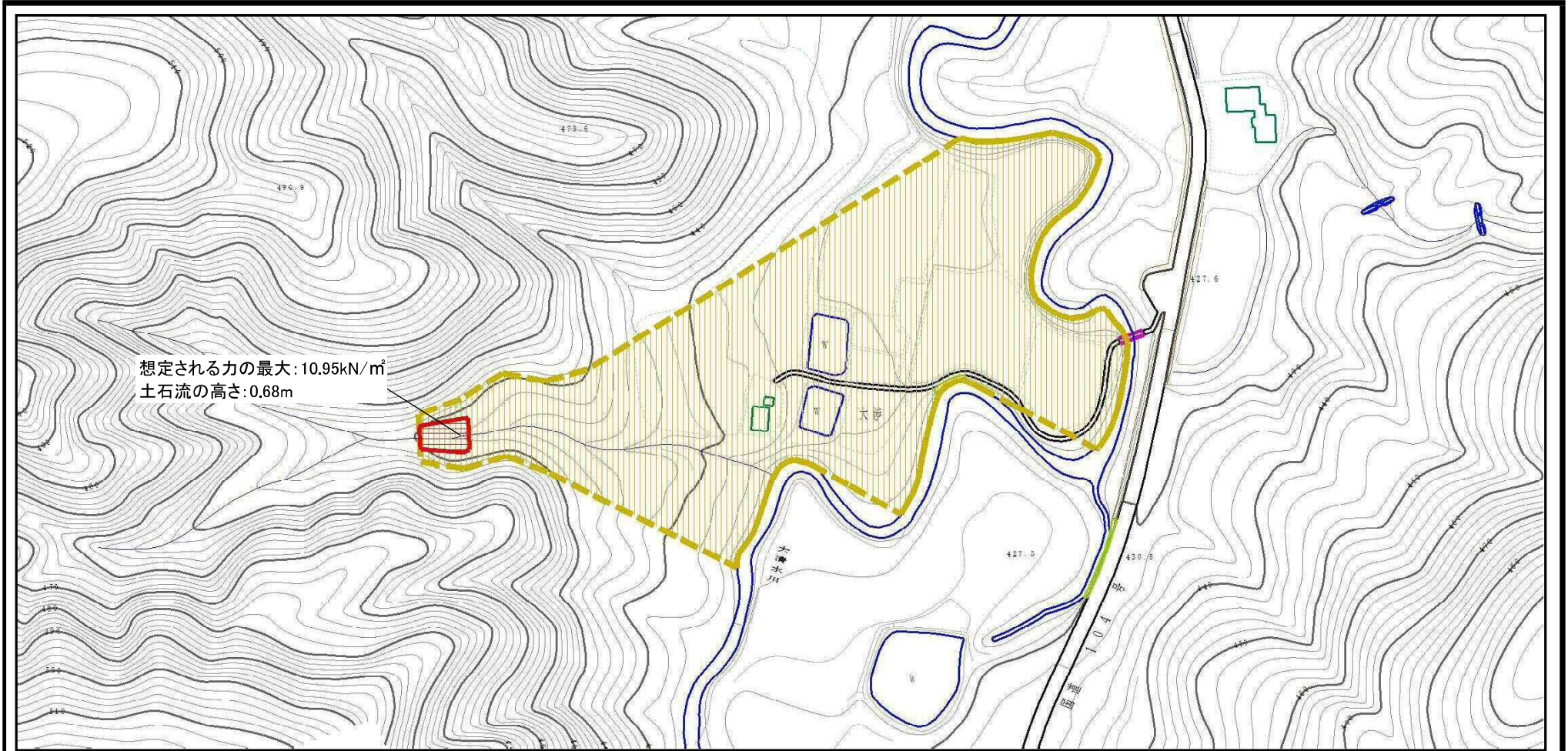
(1/25,000)

様式－1（土）
土砂災害警戒区域・土砂災害特別警戒区域 位置図

自然現象の種類	土石流
溪流番号	Ⅱ-0042
溪流名	下ヨシヤチノ沢
所在地	鹿角市十和田大湯字大湯及び大清水

この地図は、国土地理院長の承認を得て、同院発行の電子地形図25000及び電子地形図20万を複製したものである。(承認番号 平29情複、第1320号)

土砂災害警戒区域等の指定の公示に係る図書（その2）



0 100m

様式-2 (土)
土砂災害警戒区域・土砂災害特別警戒区域
区域図

土砂災害防止法施行令第二条の基準に該当する区域



自然現象
の種類

土石流

溪流番号

II-0042

土砂災害
防止法施
行令第三
条の基準
に該当す
る区域

土石流の高さが1mを超える場合、土石等の
移動による力が50kN/m²を超える区域



告示番号

第564号

溪流名

下ヨシヤチノ沢

土石流の高さが1mを超える場合、土石等の
移動による力が50kN/m²を超えない区域



縮尺
1:2,500

告示年月日

平成30年12月4日

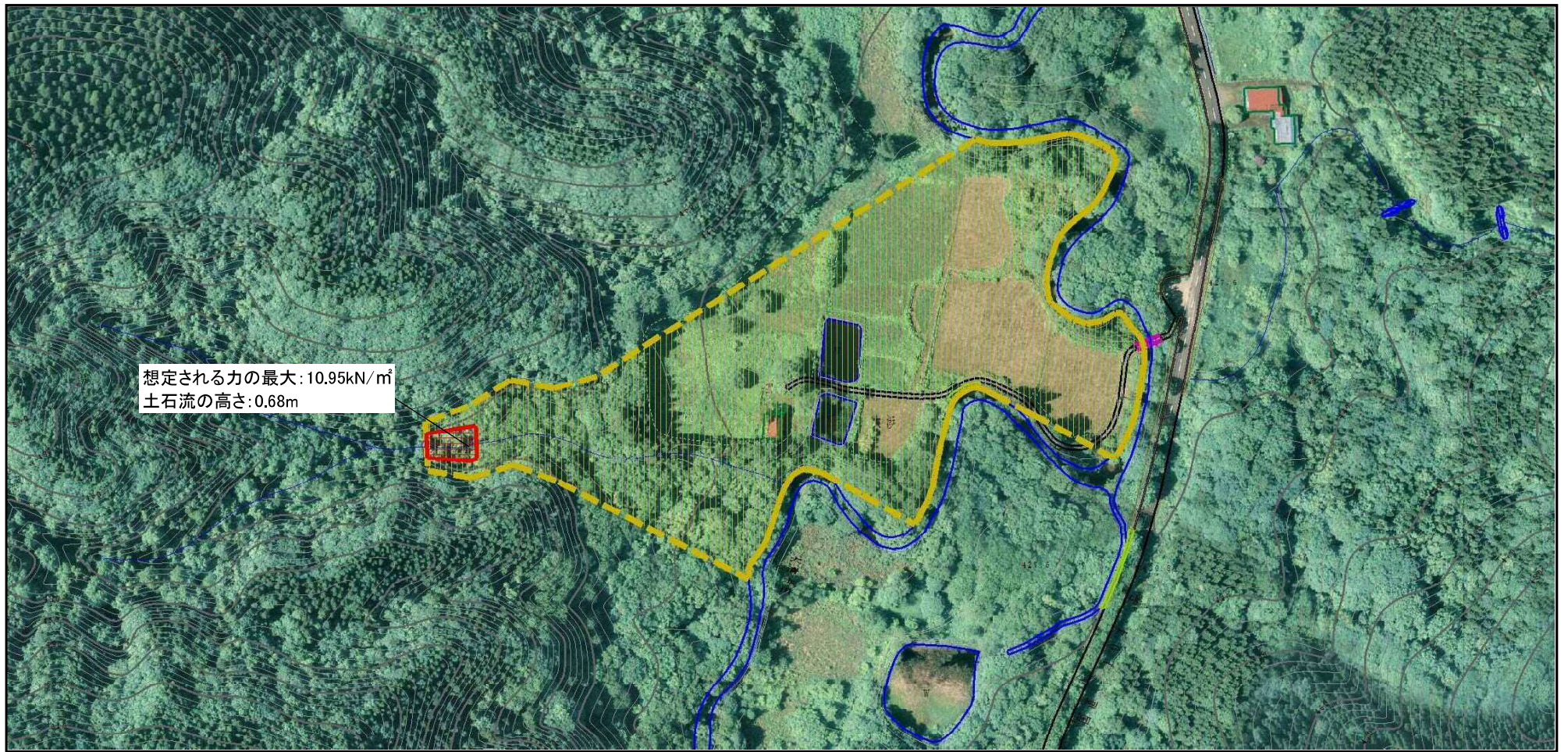
所在地

鹿角市十和田大湯字大湯
及び大清水

その他の区域



土砂災害警戒区域等の指定の公示に係る図書（その2）



想定される力の最大: 10.95kN/m²
土石流の高さ: 0.68m

0 100m

様式-2 (土)
土砂災害警戒区域・土砂災害特別警戒区域
区域図

土砂災害防止法施行令第二条の基準に該当する区域



自然現象
の種類

土石流

溪流番号

II-0042

土砂災害
防止法施
行令第三
条の基準
に該当す
る区域

土石流の高さが1mを超える場合、土石等の
移動による力が50kN/m²を超える区域



土石流の高さが1mを超える場合、土石等の
移動による力が50kN/m²を超えない区域



その他の区域



縮尺
1:2,500

告示番号

第564号

溪流名

下ヨシヤチノ沢

告示年月日

平成30年12月4日

所在地

鹿角市十和田大湯字大湯
及び大清水

