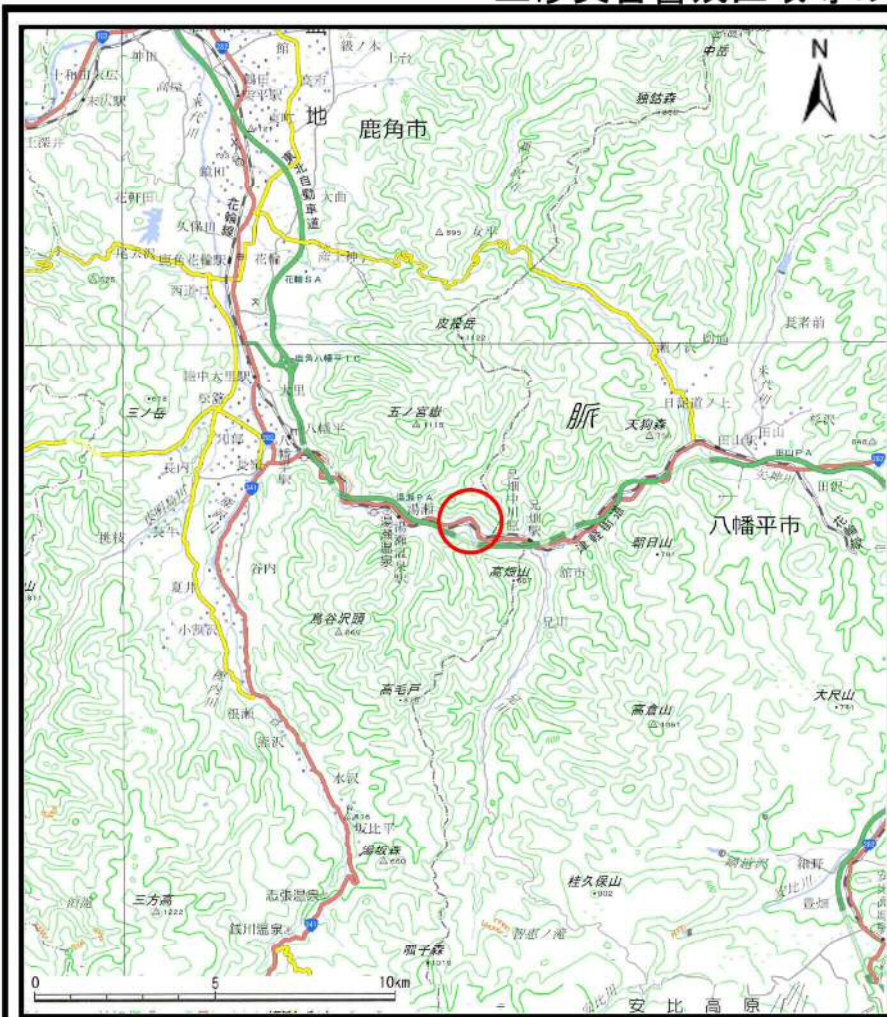
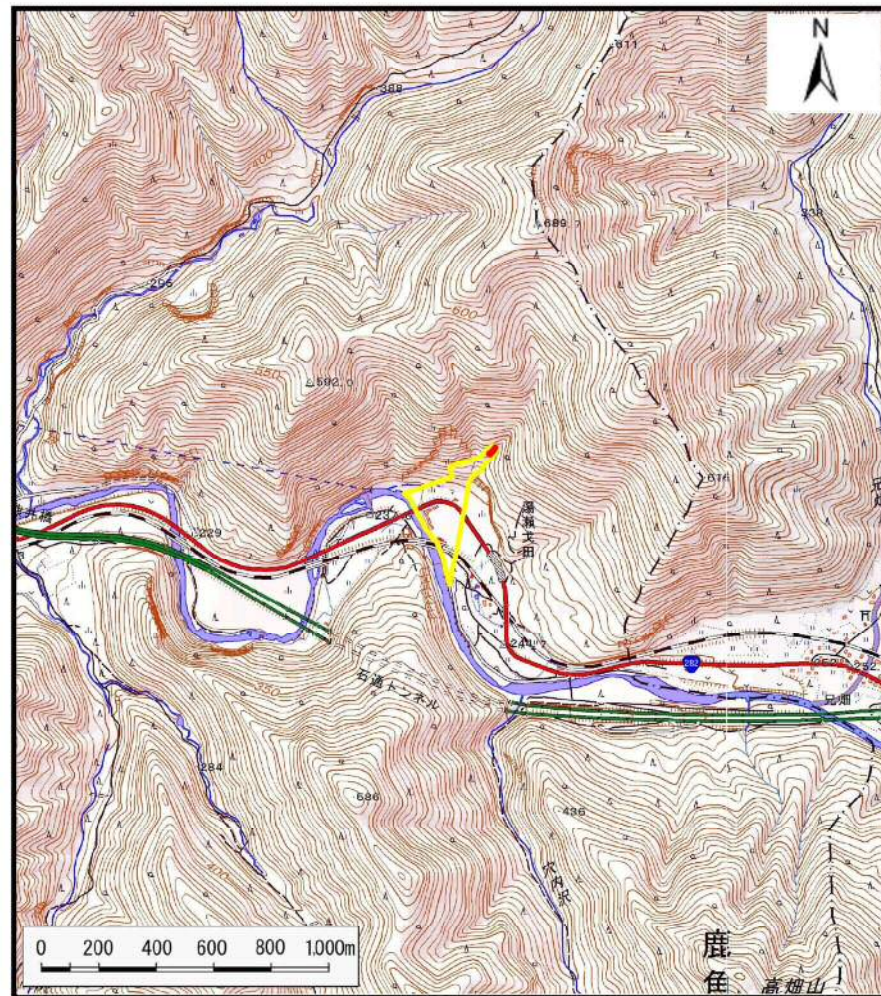


土砂災害警戒区域等の指定の公示に係る図書(その1)



(1/200,000)



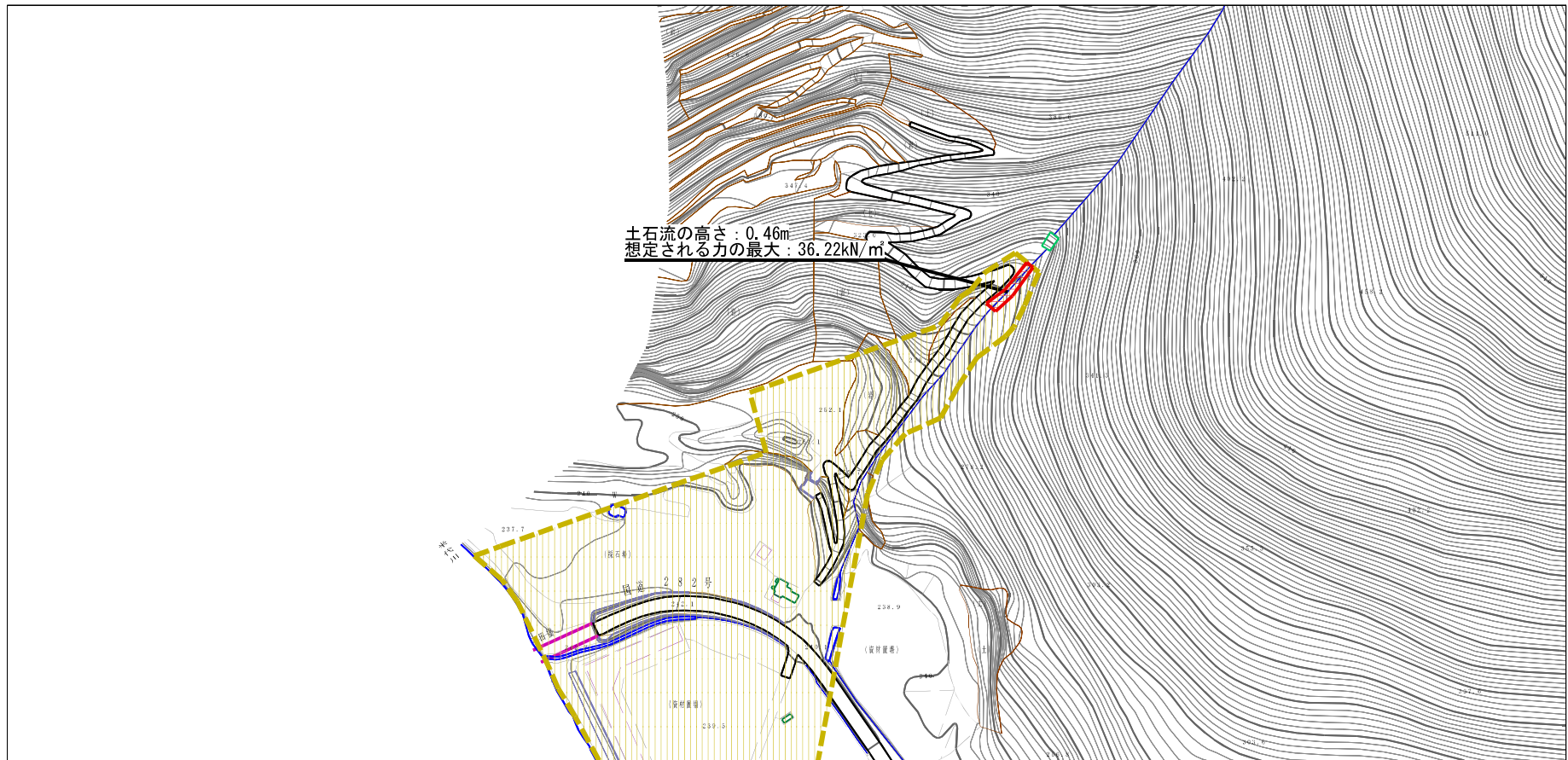
(1/25,000)

様式-1(土)
土砂災害警戒区域・土砂災害特別警戒区域
位置図

自然現象の種類	土石流
箇所番号	Ⅲ-0001
箇所名	湯瀬北の沢
所在地	秋田県鹿角市八幡平字湯瀬才田

この地図は、国土地理院長の承認を得て、同院発行の電子地形図25000及び電子地形図20万を複製したものである。(承認番号 平29情複、第800号)

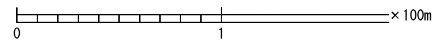
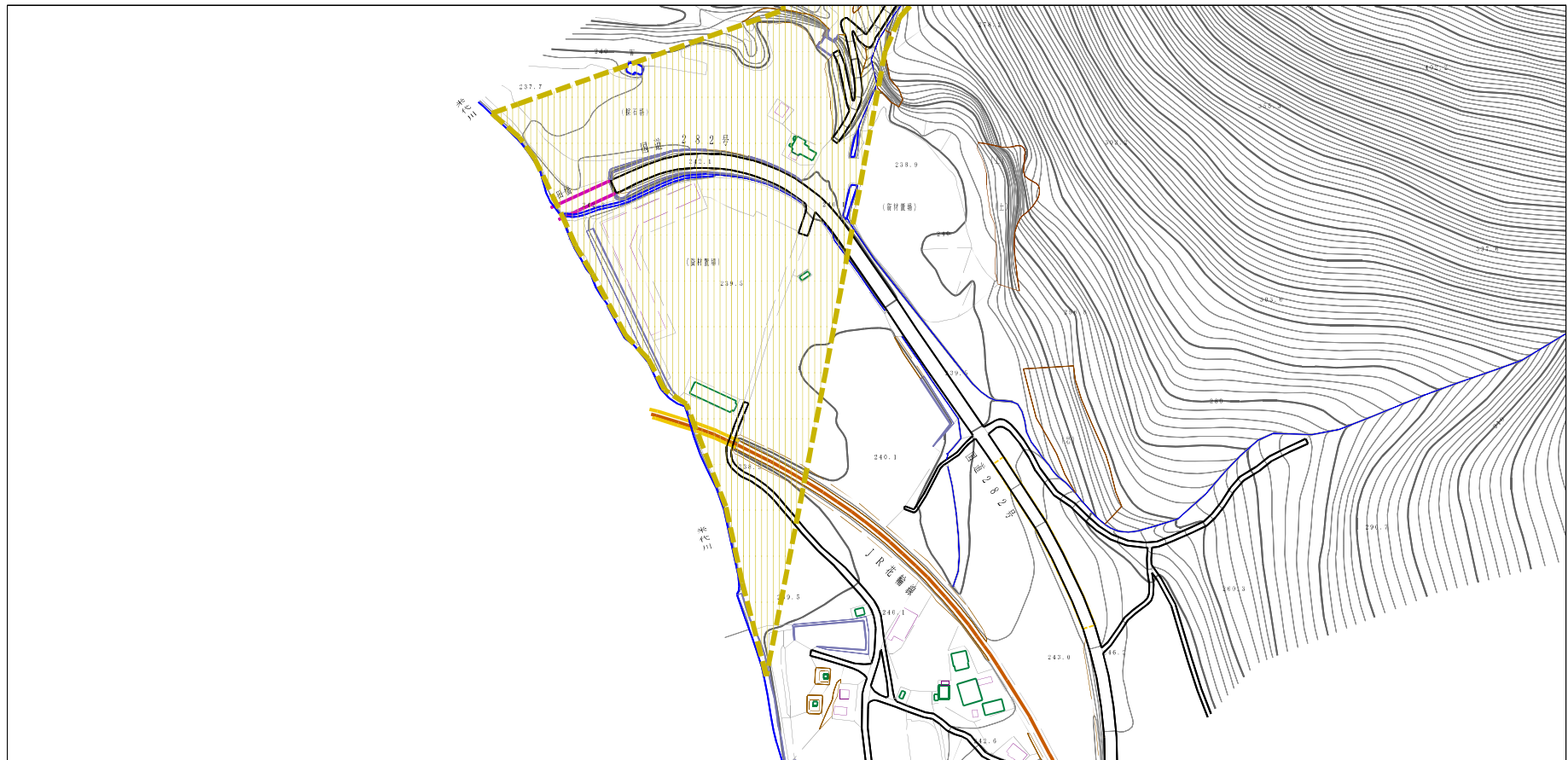
土石災害警戒区域等の指定の公示に係る図書（その2）



0 1 × 100m

様式-2（土） 土石災害警戒区域・土石災害特別警戒区域 区域図	土石災害防止法施行令第2条の基準に該当する区域		N 縮尺 1:2,500	自然現象 の種類	土石流	溪流番号	III-0001
	土石災害防止法施行令第3条の基準に該当する区域			告示番号	第564号	溪流名	湯瀬北の沢
	それ以外の区域			告示年月日	平成30年12月4日	所在地	秋田県鹿角市八幡平 字湯瀬才田

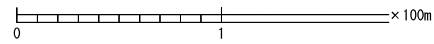
土砂災害警戒区域等の指定の公示に係る図書（その2）



様式-2（土） 土砂災害警戒区域・土砂災害特別警戒区域 区域図	土砂災害防止法施行令第2条の基準に該当する区域		自然現象 の種類 土石流	溪流番号	Ⅲ-0001		
	土砂災害防止法施行令第3条の基準に該当する区域			告示番号	第564号	溪流名	湯瀬北の沢
	それ以外の区域			告示年月日	平成30年12月4日	所在地	秋田県鹿角市八幡平 字湯瀬才田

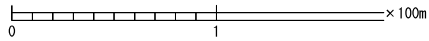
縮尺
1:2,500

参考資料 (その3)



参考資料	土砂災害防止法施行令第2条の基準に該当する区域		N 縮尺 1:2,500	自然現象の種類	土石流	溪流番号	Ⅲ-0001
	土砂災害防止法施行令第3条の基準に該当する区域			告示番号	第564号	溪流名	湯瀬北の沢
	それ以外の区域			告示年月日	平成30年12月4日	所在地	秋田県鹿角市八幡平字湯瀬才田

参考資料 (その3)



参考資料	土石災害防止法施行令第2条の基準に該当する区域		自然現象の種類 土石流 告示番号 第 5 6 4 号 告示年月日 平成30年12月 4 日	溪流番号	Ⅲ-0001		
	土石災害防止法施行令第3条の基準に該当する区域			告示番号	第 5 6 4 号	溪流名	湯瀬川の沢
	それ以外の区域			告示年月日	平成30年12月 4 日	所在地	秋田県鹿角市八幡平字湯瀬才田

縮尺
1:2,500

土砂災害警戒区域等の指定の公示に係る図書（その3）

横断測線の区間	土石流の力 (kN/m ²)	土石流の高さ (m)	区分	横断測線の区間	土石流の力 (kN/m ²)	土石流の高さ (m)	区分
0~1	36.22	0.46	R				
1~2	29.68	0.41	R				
2~3	17.36	0.27	Y				
3~4	17.03	0.28	Y				
4~5	16.47	0.28	Y				
5~6	33.12	0.51	Y				
6~7	15.29	0.29	Y				
7~8	14.72	0.30	Y				
8~9	13.72	0.31	Y				
9~10	13.47	0.31	Y				
10~11	12.96	0.32	Y				
11~12	12.57	0.32	Y				
12~13	12.11	0.33	Y				
13~14	4.36	0.18	Y				
14~15	2.96	0.15	Y				
15~16	2.11	0.14	Y				
16~17	1.26	0.13	Y				
17~18	0.88	0.13	Y				
18~19	0.73	0.13	Y				

様式-3 (土) 建築物の構造の規制に必要な衝撃に関する事項	自然現象の種類	土石流	溪流番号	III-0001
	告示番号	第564号	溪流名	湯瀬北の沢
	告示年月日	平成30年12月4日	所在地	秋田県鹿角市八幡平字湯瀬才田