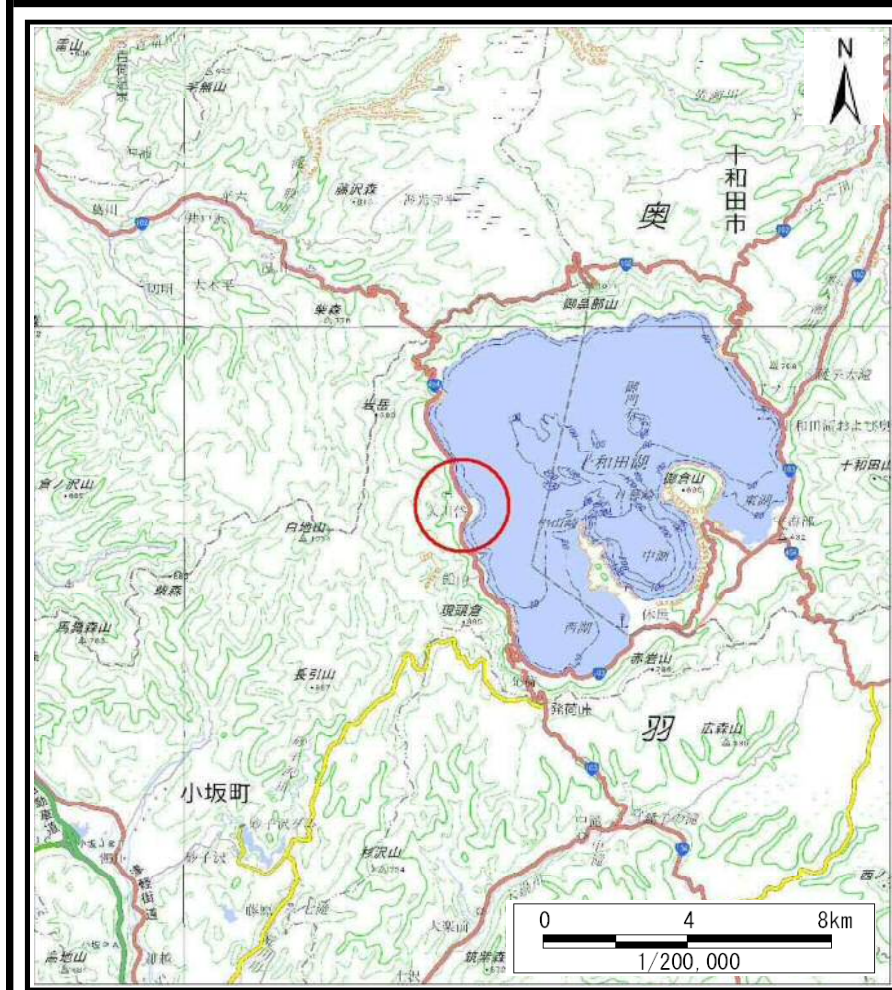
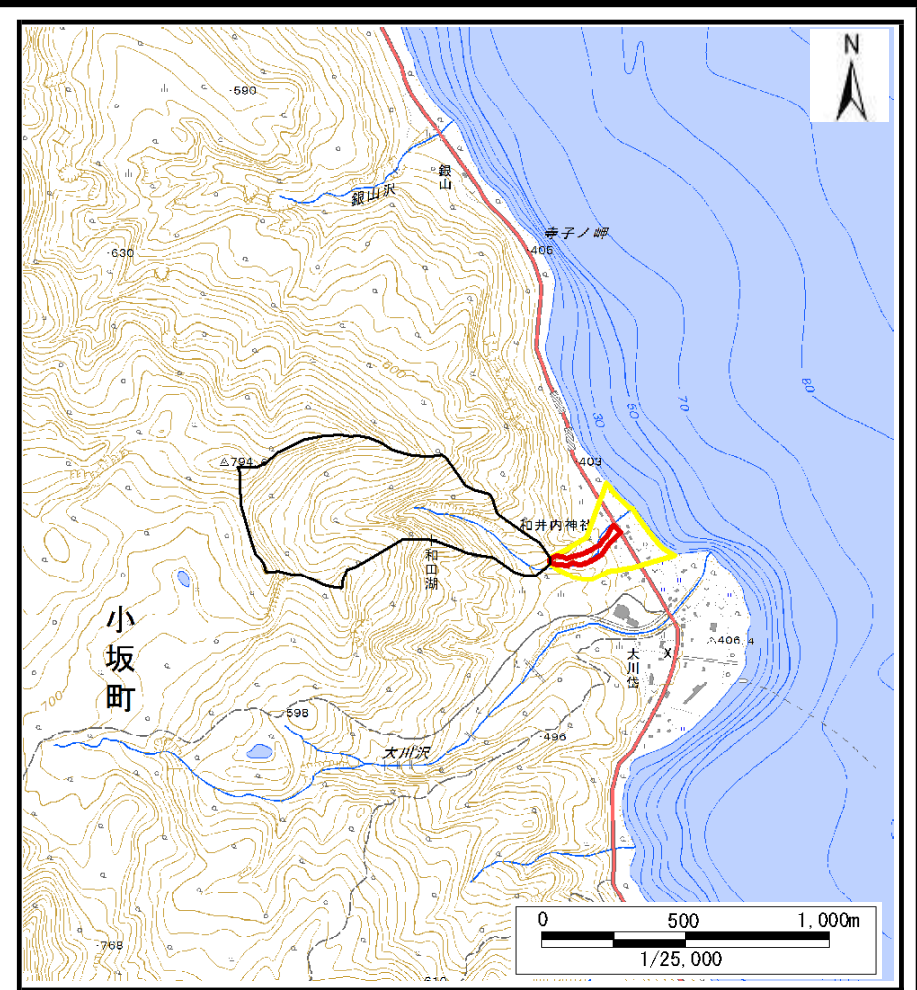


土砂災害警戒区域等の指定の公示に係る図書（その1）



(1/200,000)

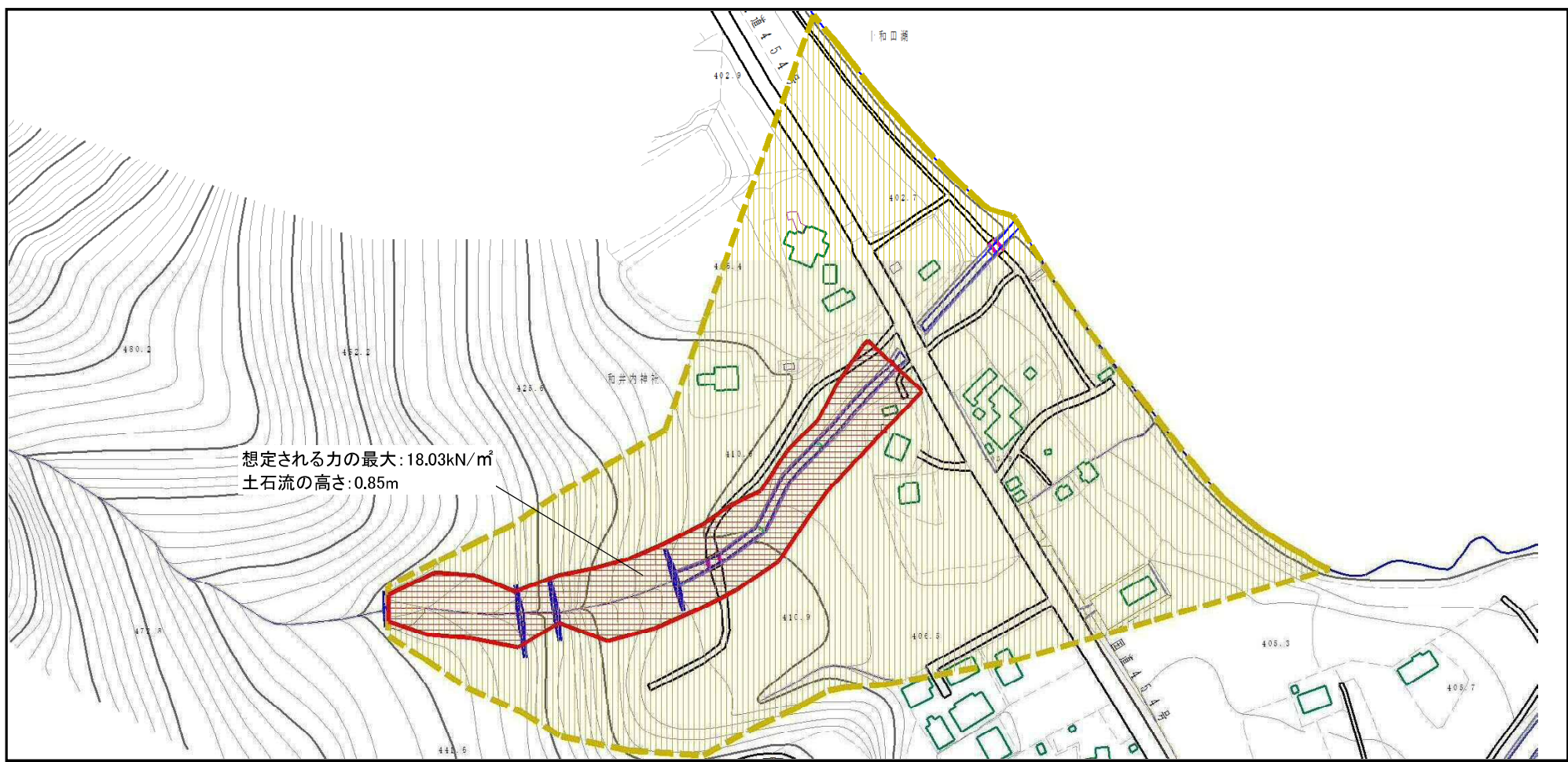


(1/25,000)

様式-1 (土) 土砂災害警戒区域・土砂災害特別警戒区域 位置図	自然現象の種類	土石流
	溪流番号	I-0094
	溪流名	深沢川
	所在地	鹿角郡小坂町十和田湖字大川岱

この地図は、国土地理院長の承認を得て、同院発行の電子地形図25000及び電子地形図20万を複製したものである。(承認番号 平29情複、第1320号)

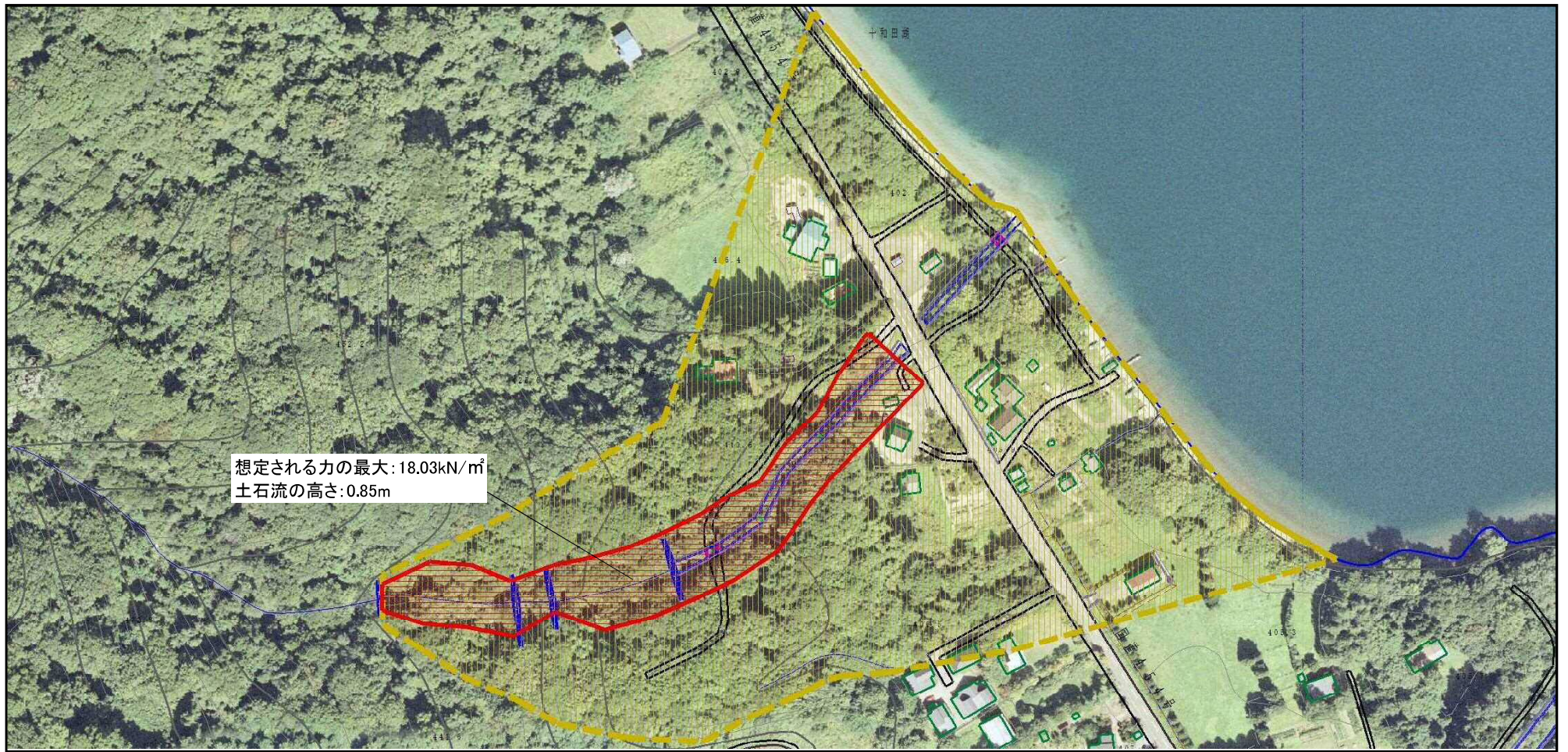
土砂災害警戒区域等の指定の公示に係る図書（その2）



0 100m

様式-2 (土) 土砂災害警戒区域・土砂災害特別警戒区域 区域図	土砂災害防止法施行令第二条の基準に該当する区域		N 縮尺 1:2,500	自然現象の種類	土石流	溪流番号	I-0094
	土砂災害防止法施行令第三条の基準に該当する区域			告示番号	第564号	溪流名	深沢川
	その他の区域		告示年月日	平成30年12月4日	所在地	鹿角郡小坂町十和田湖宇大川岱	

土砂災害警戒区域等の指定の公示に係る図書（その2）



想定される力の最大: 18.03kN/m²
 土石流の高さ: 0.85m

0 1 × 100m

様式-2 (土)
 土砂災害警戒区域・土砂災害特別警戒区域
 区域図

土砂災害防止法施行令第二条の基準に該当する区域



自然現象
 の種類

土石流

溪流番号

I-0094

土砂災害
 防止法施
 行令第三
 条の基準
 に該当す
 る区域

土石流の高さが1mを超える場合、土石等の
 移動による力が50kN/m²を超える区域



土石流の高さが1mを超える場合、土石等の
 移動による力が50kN/m²を超えない区域



その他の区域



縮尺
 1:2,500

告示番号

第564号

溪流名

深沢川

告示年月日

平成30年12月4日

所在地

鹿角郡小坂町十和田湖宇
 大川岱

