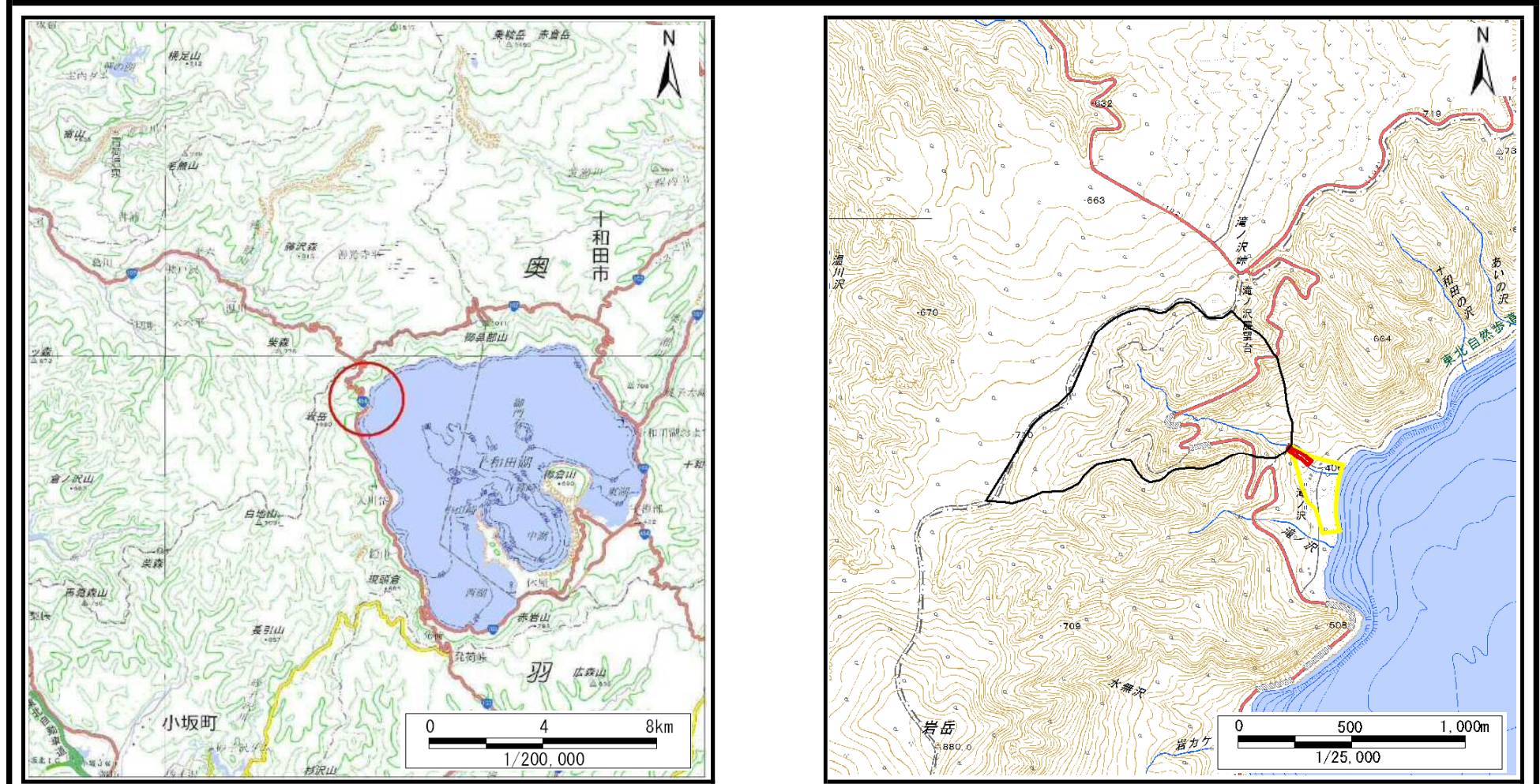


土砂災害警戒区域等の指定の公示に係る図書（その1）



(1/200,000)

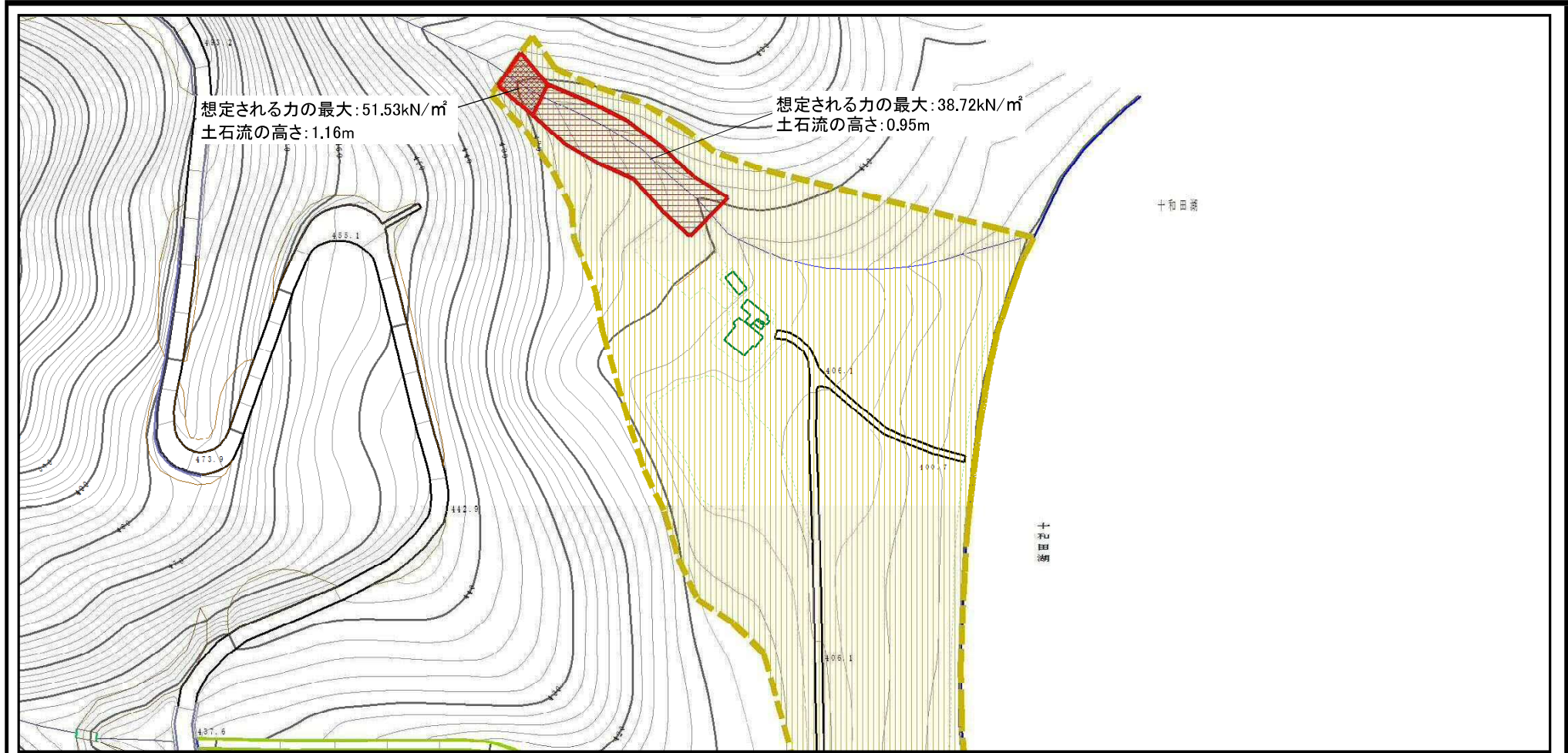
(1/25,000)

様式－1（土）
土砂災害警戒区域・土砂災害特別警戒区域 位置図

| | |
|---------|-----------------------|
| 自然現象の種類 | 土石流 |
| 溪流番号 | Ⅱ-0101 |
| 溪流名 | 小滝沢川 |
| 所在地 | 鹿角郡小坂町十和田湖、同町十和田湖字滝ノ沢 |

この地図は、国土地理院長の承認を得て、同院発行の電子地形図25000及び電子地形図20万を複製したものである。(承認番号 平29情複、第1320号)

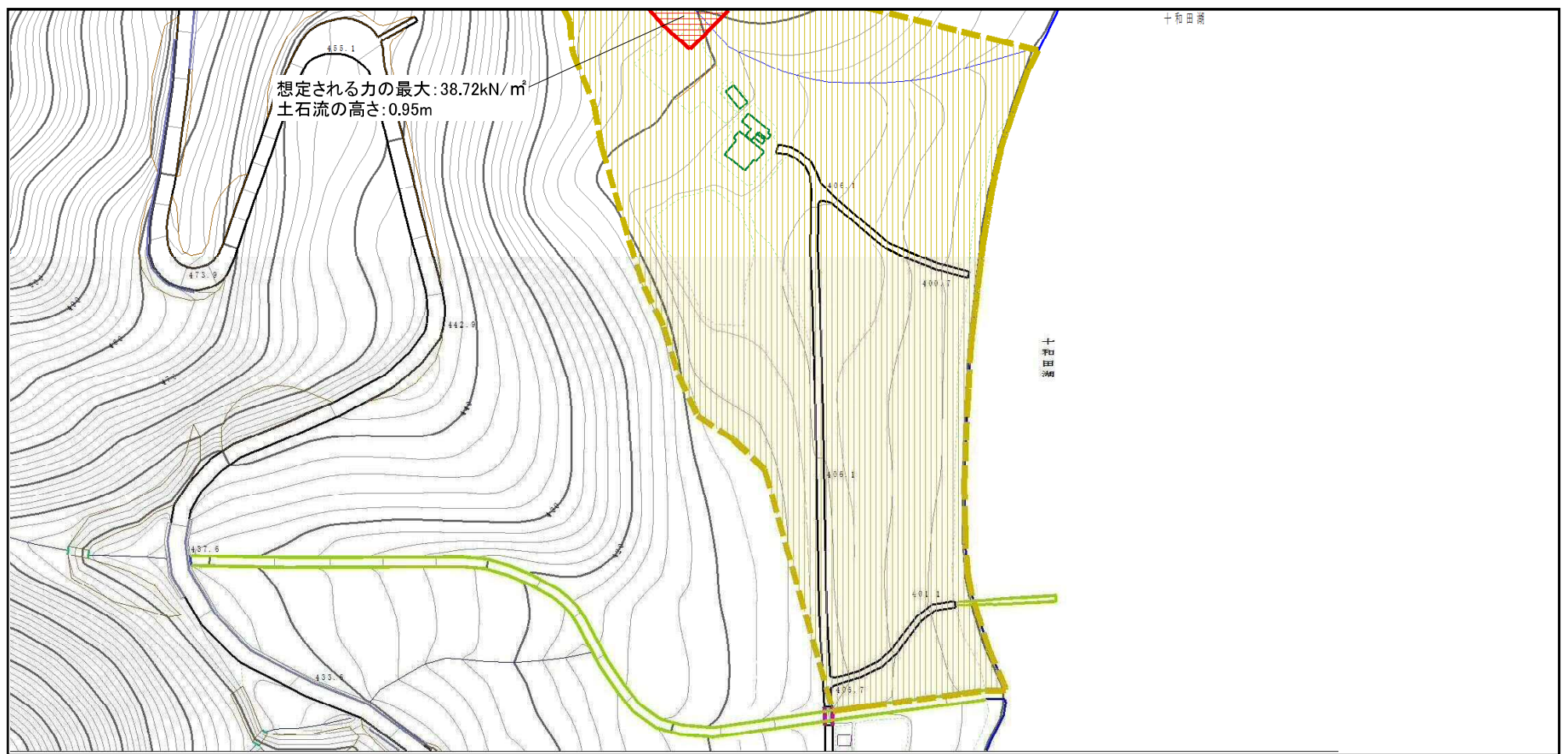
土砂災害警戒区域等の指定の公示に係る図書（その2）



0 1 × 100m

| | | | | | | | |
|---|-------------------------|--|--------|---------------|------------|-------|-----------------------|
| <p>様式-2 (土) 土砂災害警戒区域・土砂災害特別警戒区域 区域図</p> | 土砂災害防止法施行令第二条の基準に該当する区域 | | N ↑ | 自然現象の種類 | 土石流 | 溪流番号 | II-0101 |
| | 土砂災害防止法施行令第三条の基準に該当する区域 | | | 縮尺 1:2,500 | 告示番号 | 第564号 | 溪流名 |
| | 土砂災害防止法施行令第三条の基準に該当する区域 | | 告示年月日 | | 平成30年12月4日 | 所在地 | 鹿角郡小坂町十和田湖、同町十和田湖字滝ノ沢 |
| | その他の区域 | | | | | | |

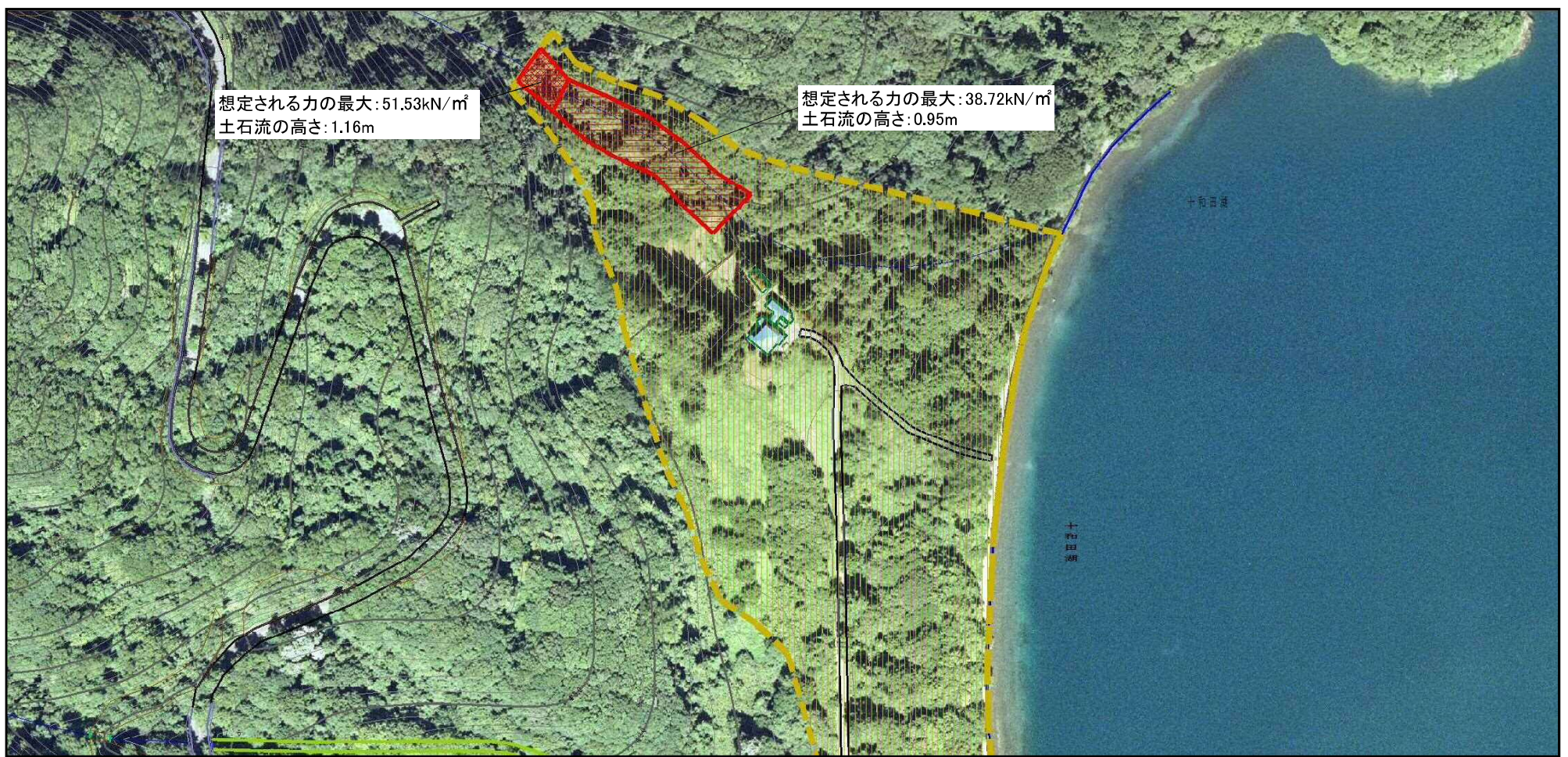
土砂災害警戒区域等の指定の公示に係る図書（その2）



0 1 × 100m

| | | | | | | | |
|---|-------------------------|--|--------|---------------|------------|-------|-----------------------|
| <p>様式-2 (土) 土砂災害警戒区域・土砂災害特別警戒区域 区域図</p> | 土砂災害防止法施行令第二条の基準に該当する区域 | | N ↑ | 自然現象の種類 | 土石流 | 溪流番号 | II-0101 |
| | 土砂災害防止法施行令第三条の基準に該当する区域 | | | 縮尺 1:2,500 | 告示番号 | 第564号 | 溪流名 |
| | 土砂災害防止法施行令第三条の基準に該当する区域 | | 告示年月日 | | 平成30年12月4日 | 所在地 | 鹿角郡小坂町十和田湖、同町十和田湖字滝ノ沢 |
| | その他の区域 | | | | | | |

土砂災害警戒区域等の指定の公示に係る図書（その2）



0 100m × 100m

| | | | | | | | |
|---|-------------------------|--|--------|---------------|------------|-------|-----------------------|
| <p>様式-2 (土) 土砂災害警戒区域・土砂災害特別警戒区域 区域図</p> | 土砂災害防止法施行令第二条の基準に該当する区域 | | N ↑ | 自然現象の種類 | 土石流 | 溪流番号 | II-0101 |
| | 土砂災害防止法施行令第三条の基準に該当する区域 | | | 縮尺 1:2,500 | 告示番号 | 第564号 | 溪流名 |
| | 土砂災害防止法施行令第三条の基準に該当する区域 | | 告示年月日 | | 平成30年12月4日 | 所在地 | 鹿角郡小坂町十和田湖、同町十和田湖字滝ノ沢 |
| | その他の区域 | | | | | | |

土砂災害警戒区域等の指定の公示に係る図書（その2）



0 100m

| | | | | | | | |
|---|--|------|------------------------|---------|------------|------|-----------------------|
| <p>様式-2 (土) 土砂災害警戒区域・土砂災害特別警戒区域 区域図</p> | 土砂災害防止法施行令第二条の基準に該当する区域 | | N 縮尺 1:2,500 | 自然現象の種類 | 土石流 | 溪流番号 | II-0101 |
| | 土砂災害防止法施行令第三条の基準に該当する区域 | | | 告示番号 | 第564号 | 溪流名 | 小滝沢川 |
| | 土石流の高さが1mを超える場合、土石等の移動による力が50kN/m ² を超える区域 | | | 告示年月日 | 平成30年12月4日 | 所在地 | 鹿角郡小坂町十和田湖、同町十和田湖字滝ノ沢 |
| | 土石流の高さが1mを超える場合、土石等の移動による力が50kN/m ² を超えない区域 その他の区域 | | | | | | |

