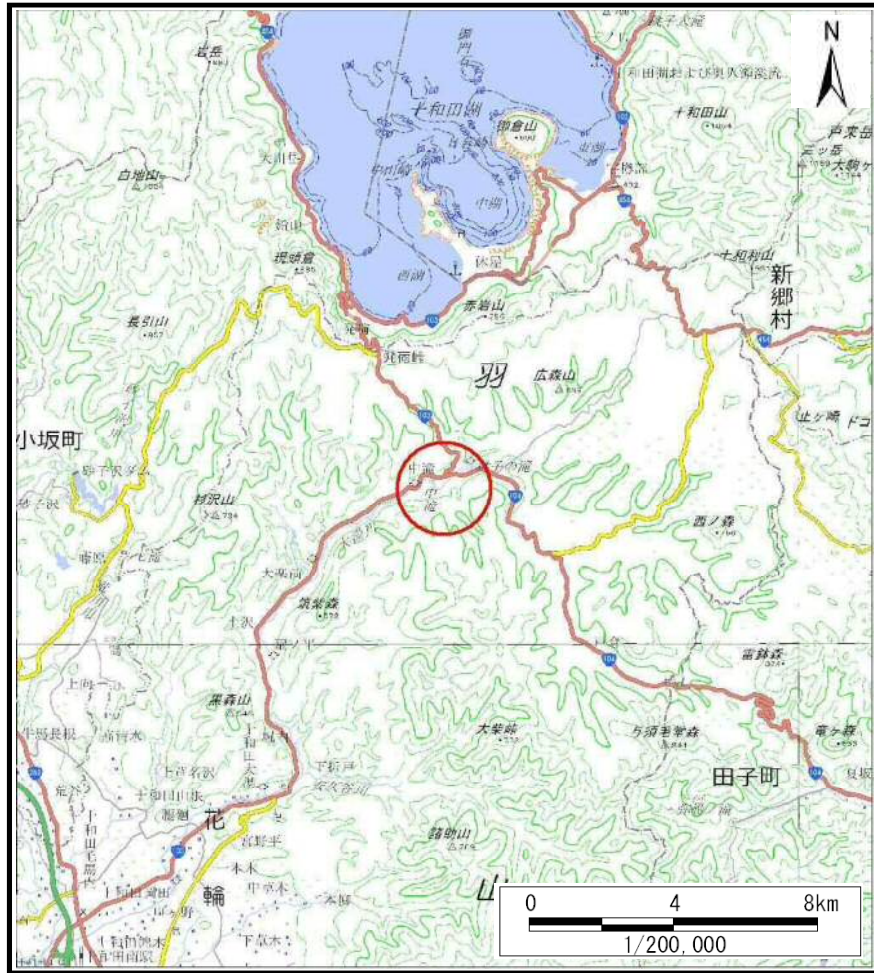
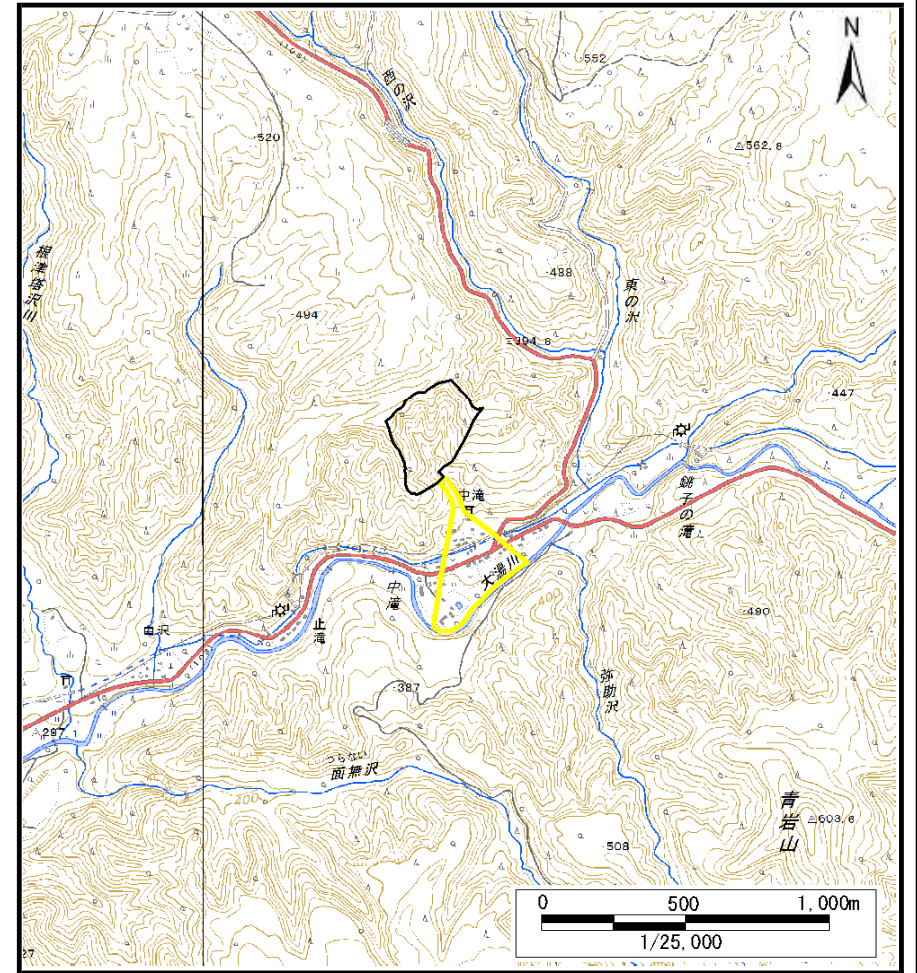


土砂災害警戒区域等の指定の公示に係る図書（その1）



(1/200,000)



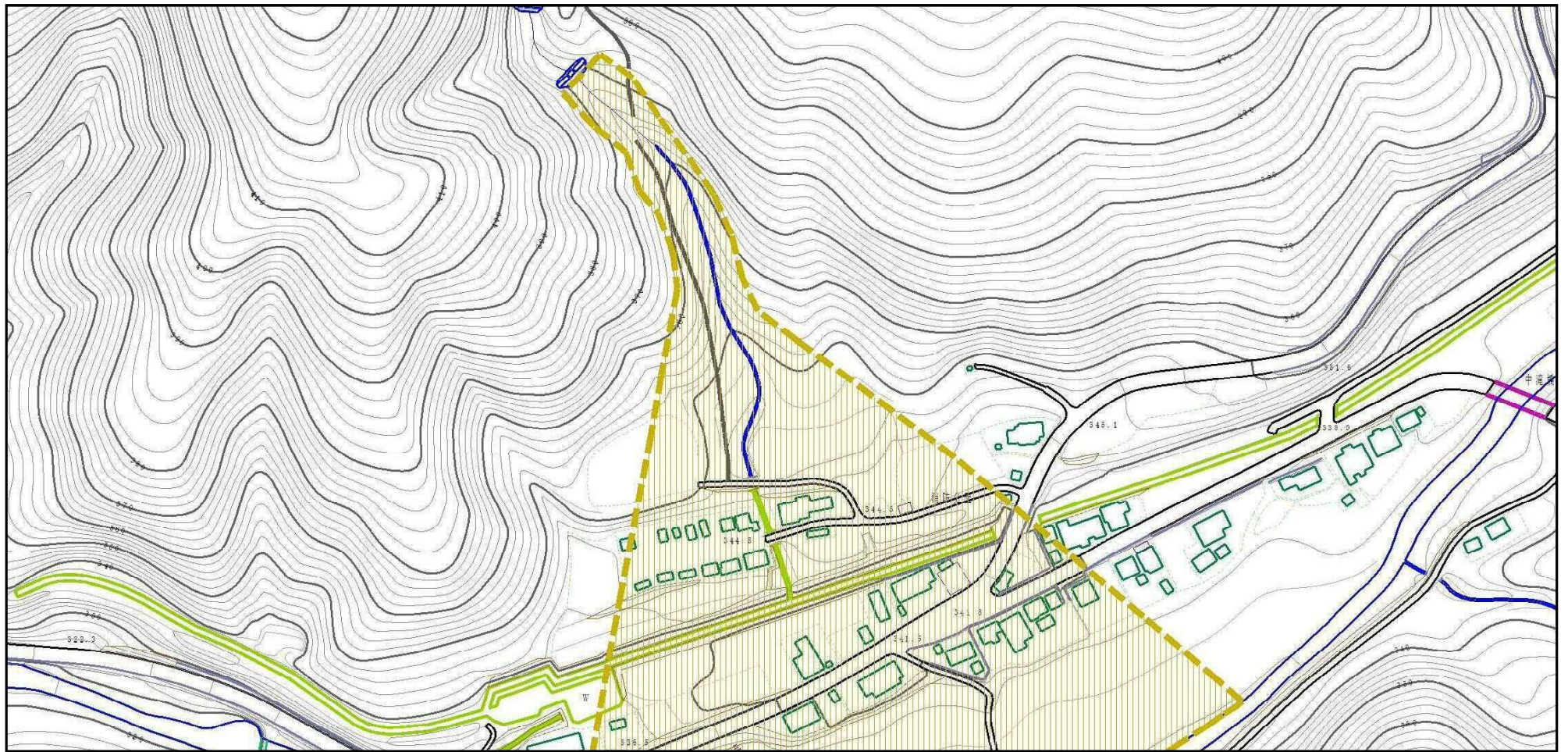
(1/25,000)

様式－1（土）
土砂災害警戒区域・土砂災害特別警戒区域 位置図

自然現象の種類	土石流
溪流番号	I-0045
溪流名	押出沢
所在地	鹿角市十和田大湯字中滝及び白沢

この地図は、国土地理院長の承認を得て、同院発行の電子地形図25000及び電子地形図20万を複製したものである。(承認番号 平29情複、第1320号)

土砂災害警戒区域等の指定の公示に係る図書（その2）



0 100m

様式-2 (土) 土砂災害警戒区域・土砂災害特別警戒区域 区域図	土砂災害防止法施行令第二条の基準に該当する区域		N 縮尺 1:2,500	自然現象の種類	土石流	溪流番号	I-0045
	土砂災害防止法施行令第三条の基準に該当する区域			告示番号	第565号	溪流名	押出沢
	その他の区域		告示年月日	平成30年12月4日	所在地	鹿角市十和田大湯字中滝及び白沢	

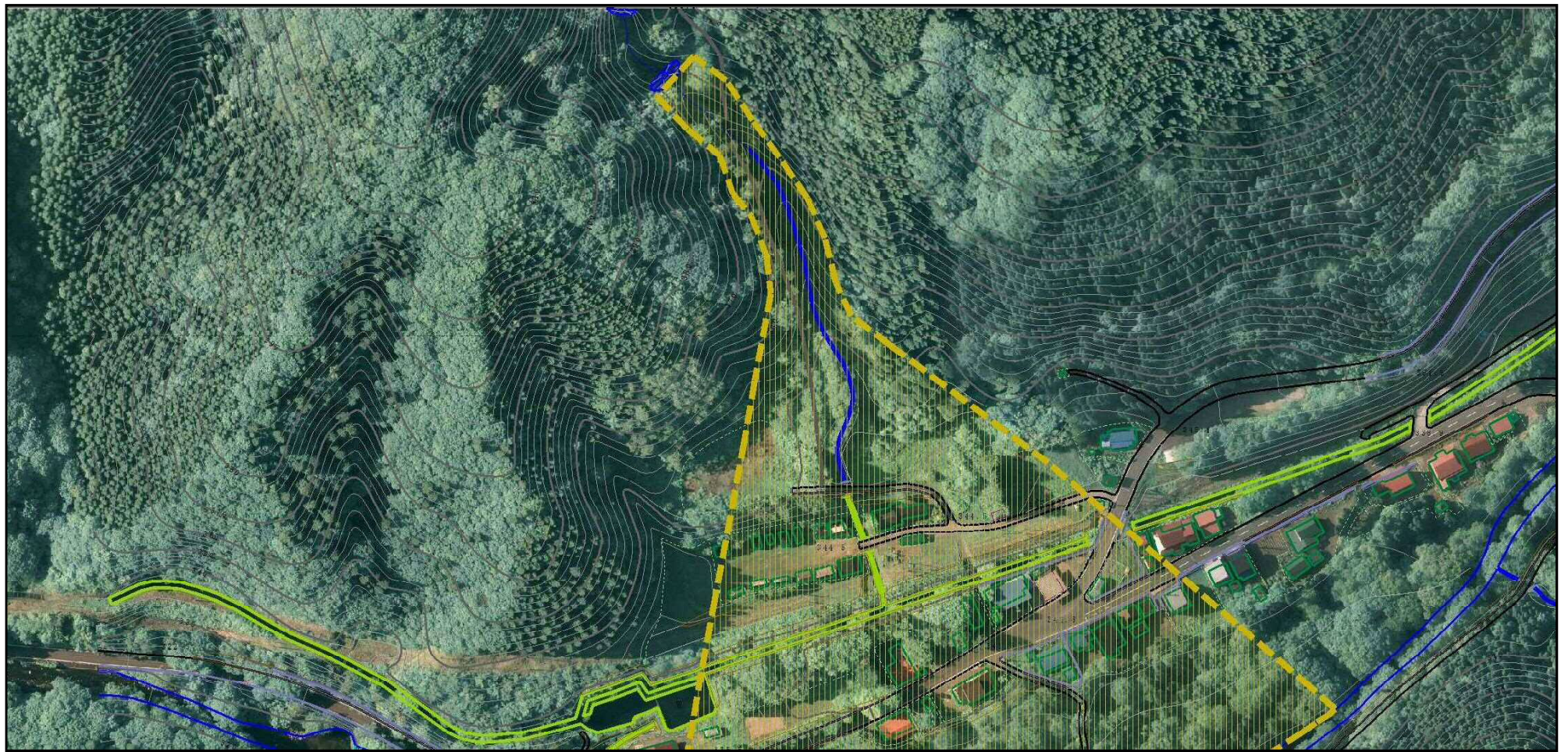
土砂災害警戒区域等の指定の公示に係る図書（その2）



0 100m

様式-2 (土) 土砂災害警戒区域・土砂災害特別警戒区域 区域図	土砂災害防止法施行令第二条の基準に該当する区域		N 縮尺 1:2,500	自然現象の種類	土石流	溪流番号	I-0045
	土砂災害防止法施行令第三条の基準に該当する区域			告示番号	第565号	溪流名	押出沢
	その他の区域		告示年月日	平成30年12月4日	所在地	鹿角市十和田大湯字中滝及び白沢	

土砂災害警戒区域等の指定の公示に係る図書（その2）



0 100m

様式-2 (土) 土砂災害警戒区域・土砂災害特別警戒区域 区域図	土砂災害防止法施行令第二条の基準に該当する区域		N 縮尺 1:2,500	自然現象の種類	土石流	溪流番号	I-0045
	土砂災害防止法施行令第三条の基準に該当する区域			告示番号	第565号	溪流名	押出沢
	土砂災害防止法施行令第三条の基準に該当する区域		告示年月日	平成30年12月4日	所在地	鹿角市十和田大湯字中滝及び白沢	
	その他の区域						

土砂災害警戒区域等の指定の公示に係る図書（その2）



0 100m

様式-2 (土) 土砂災害警戒区域・土砂災害特別警戒区域 区域図	土砂災害防止法施行令第二条の基準に該当する区域		N 	自然現象の種類 土石流	溪流番号 I-0045
	土砂災害防止法施行令第三条の基準に該当する区域			告示番号 第565号	溪流名 押出沢
	その他の区域		縮尺 1:2,500	告示年月日 平成30年12月4日	所在地 鹿角市十和田大湯字中滝及び白沢
	土砂災害防止法施行令第三条の基準に該当する区域			告示年月日 平成30年12月4日	所在地 鹿角市十和田大湯字中滝及び白沢

