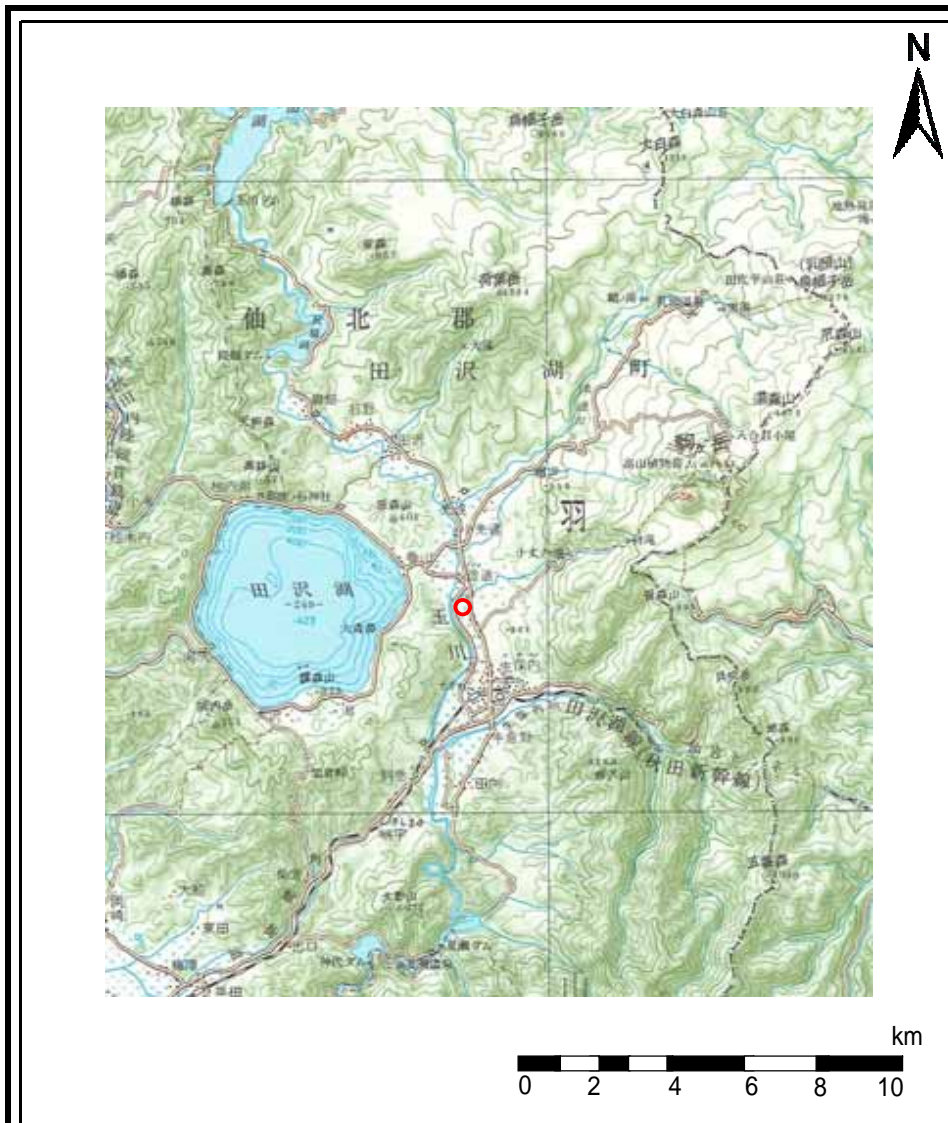
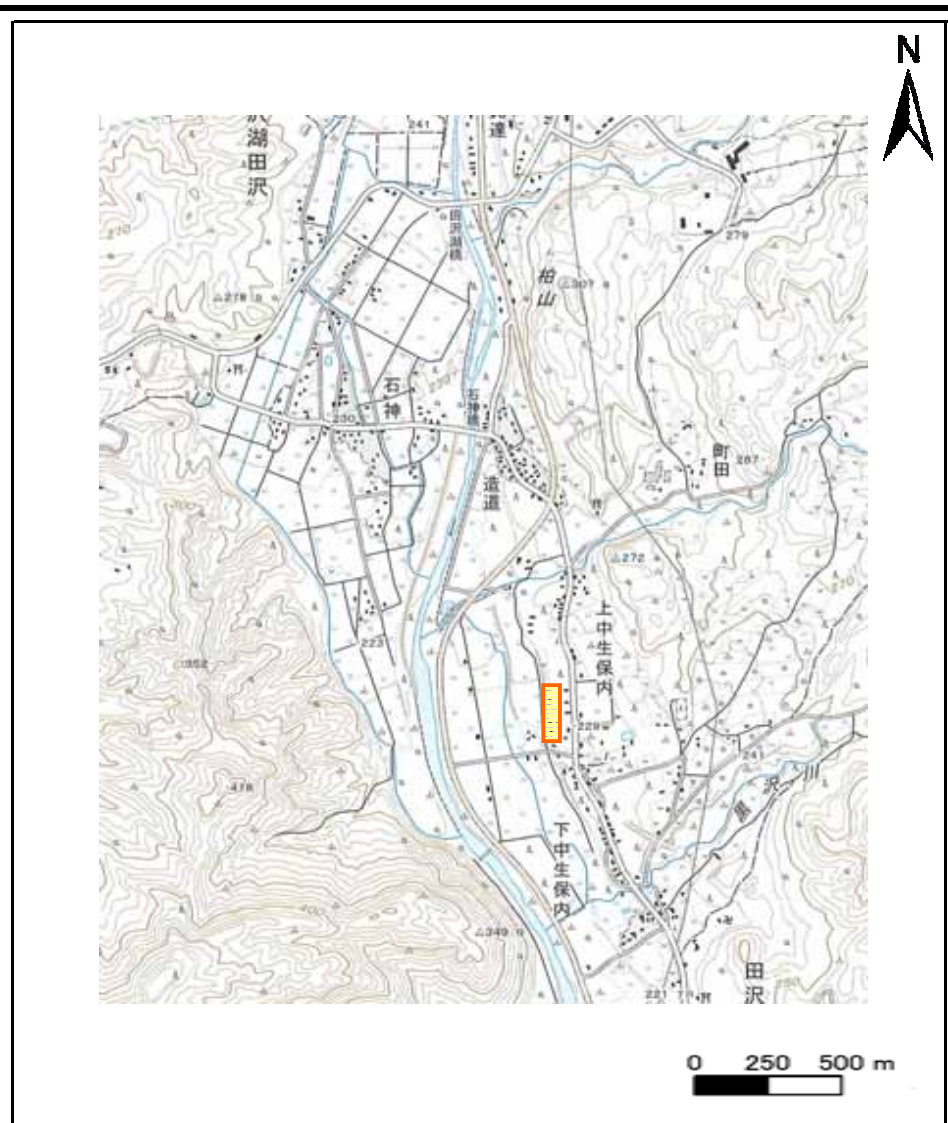


土砂災害警戒区域等の指定の公示に係る図書(その1)



(1/200,000)



(1/25,000)

様式 - 1(急)
土砂災害警戒区域
位置図

自然現象の種類

急傾斜地の崩壊

箇所番号

-1369

箇所名

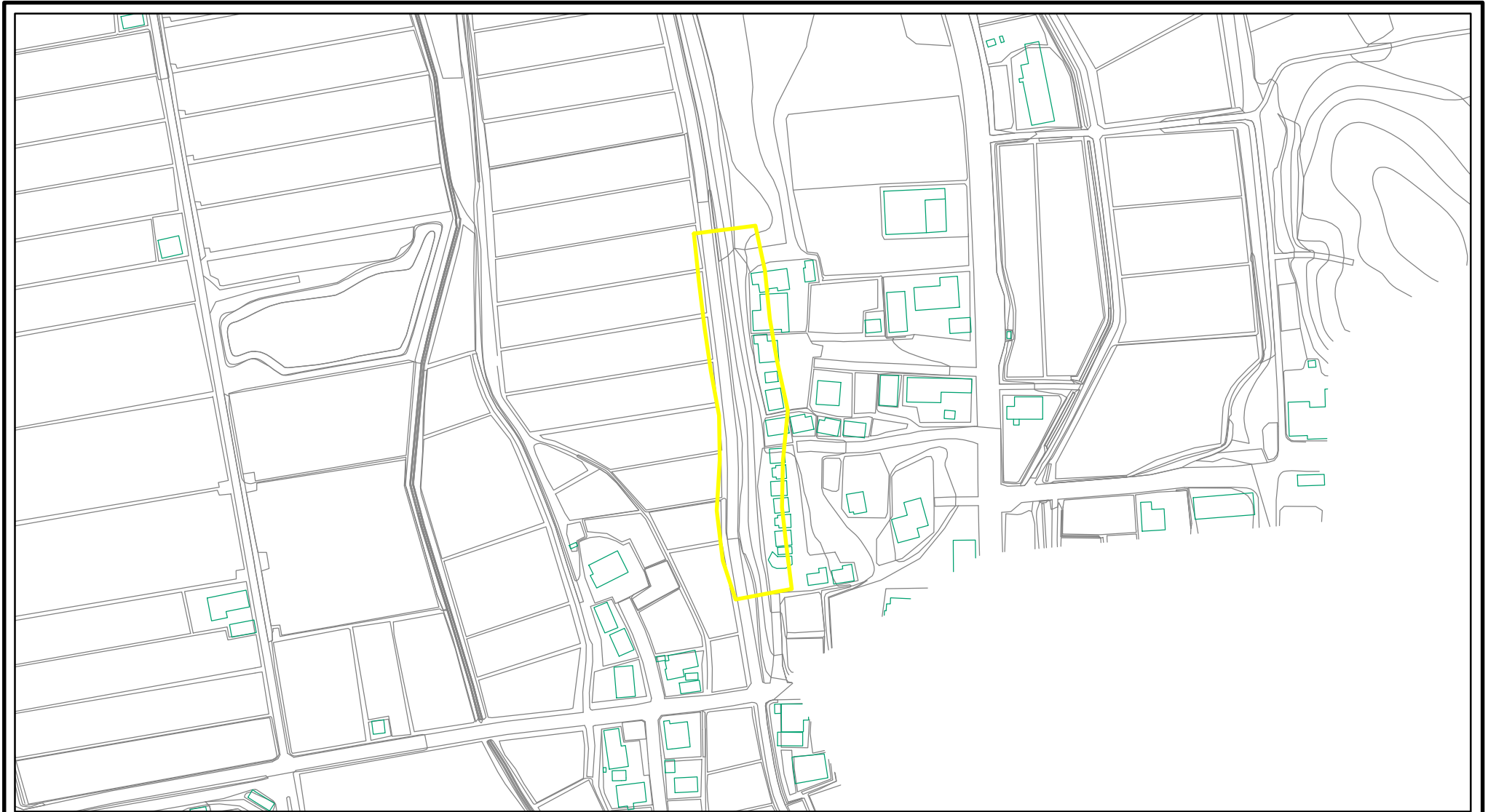
堂ノ前

所在地

仙北市田沢湖生保内字堂ノ前

「この地図は、国土地理院長の承諾を得て、同院発行の1/200,000、1/25,000地形図を複製したものです。(承認番号平19東複第240号)」

土砂災害警戒区域等の指定の公示に係る図書(その2)



0 25 50 100
m

様式-2(急)
土砂災害警戒区域
区域図(その1)

土砂災害防止法施行令第二条の基準に該当する区域



縮尺
1:2,500

自然現象
の種類

急傾斜地の崩壊

箇所番号

I-1369

告示番号

第553号

箇所名

堂ノ前

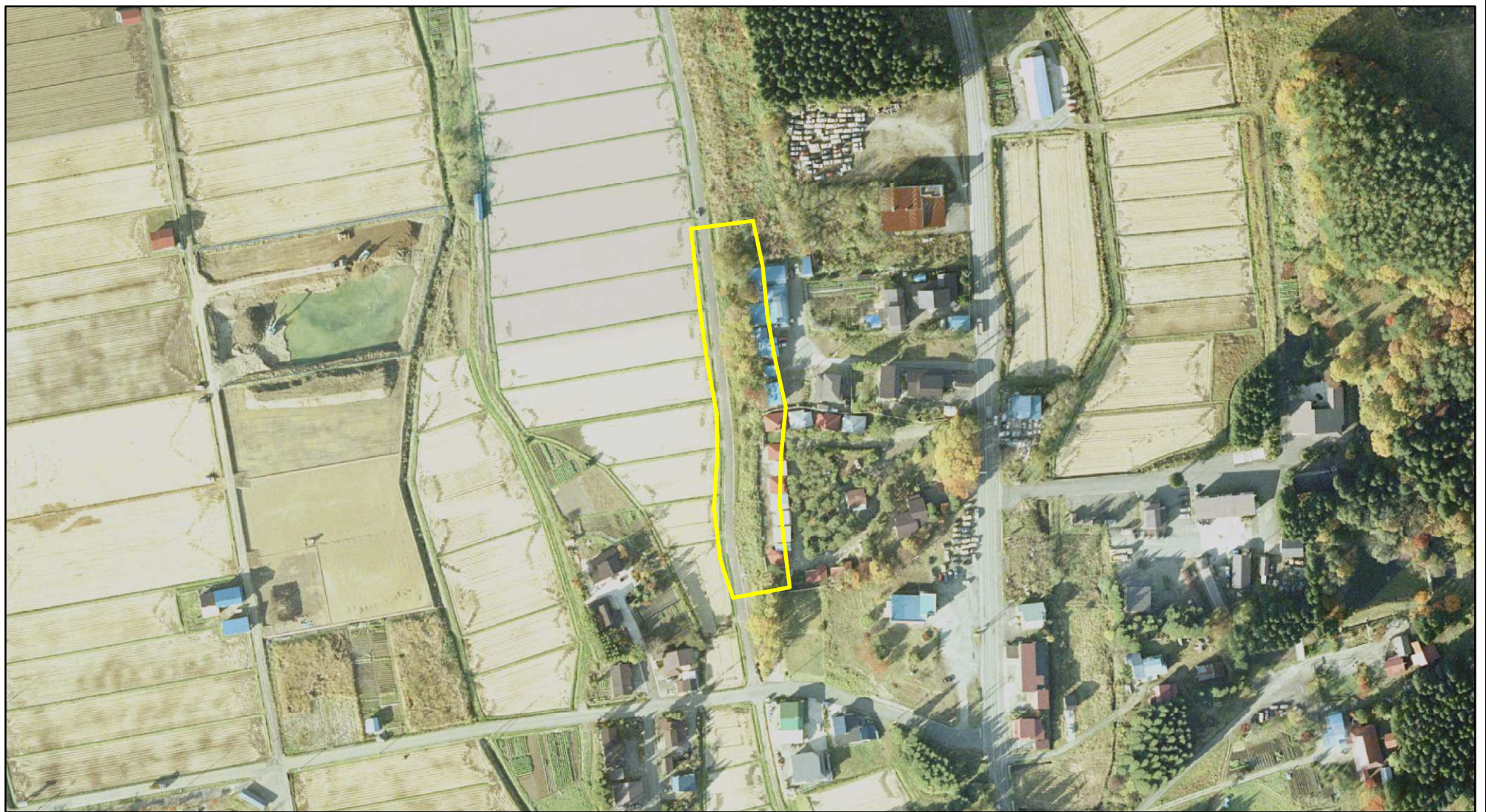
告示年月日

平成20年12月26日

所在地

仙北市田沢湖生保内字堂ノ前

土砂災害警戒区域等の指定の公示に係る図書(その2)



0 25 50 100
m

様式-2(急)
土砂災害警戒区域
区域図(その1)

土砂災害防止法施行令第二条の基準に該当する区域



縮尺
1:2,500

自然現象
の種類

急傾斜地の崩壊

箇所番号

I-1369

告示番号

第553号

箇所名

堂ノ前

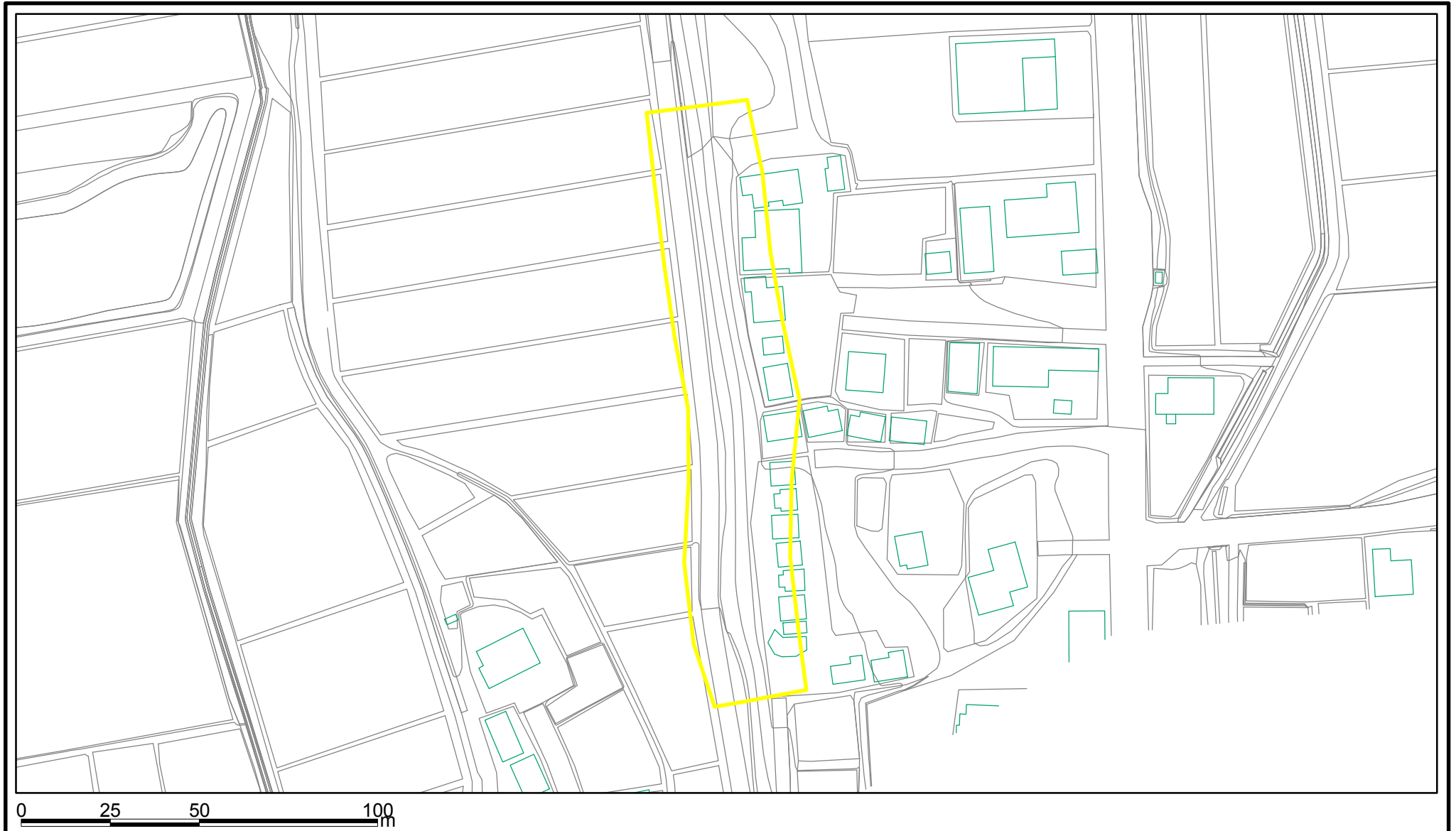
告示年月日


平成20年12月26日

所在地

仙北市田沢湖生保内字堂ノ前

土砂災害警戒区域等の指定の公示に係る図書(その2-1)



様式-2-1(急) 土砂災害警戒区域 区域図(その2)	土砂災害防止法施行令第二条の基準に該当する区域		N 縮尺 1:1,500	自然現象の種類	急傾斜地の崩壊	箇所番号	I-1369
				告示番号	第553号	箇所名	堂ノ前
				告示年月日	平成20年12月26日	所在地	仙北市田沢湖生保内字堂ノ前

土砂災害警戒区域等の指定の公示に係る図書(その2-1)



0 25 50 100 m

様式-2-1(急)
土砂災害警戒区域
区域図(その2)

土砂災害防止法施行令第二条の基準に該当する区域



縮尺

1:1,500

自然現象
の種類

急傾斜地の崩壊

箇所番号

I-1369

告示番号

第553号

箇所名

堂ノ前

告示年月日

平成20年12月26日

所在地

仙北市田沢湖生保内字堂ノ前