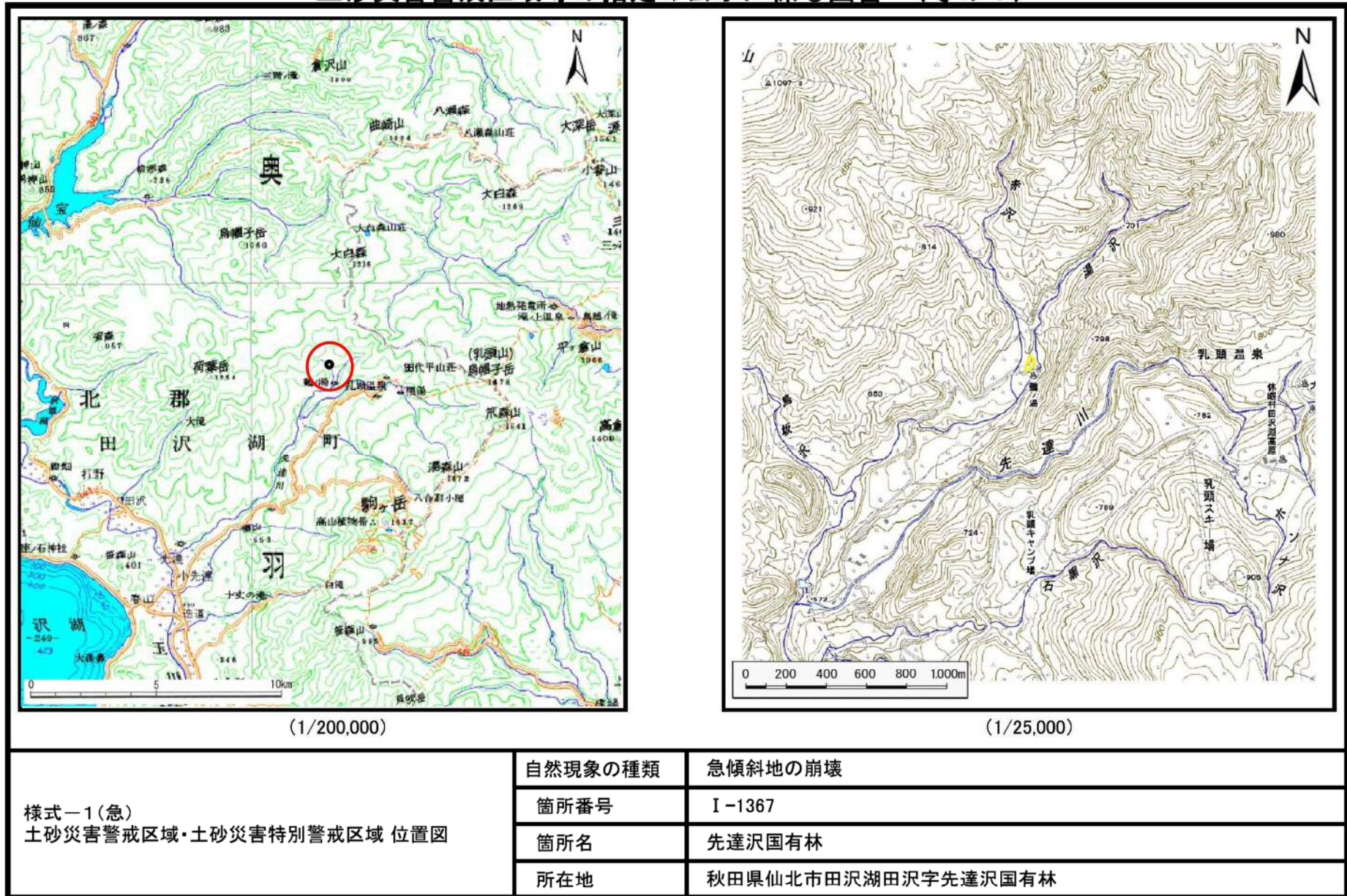
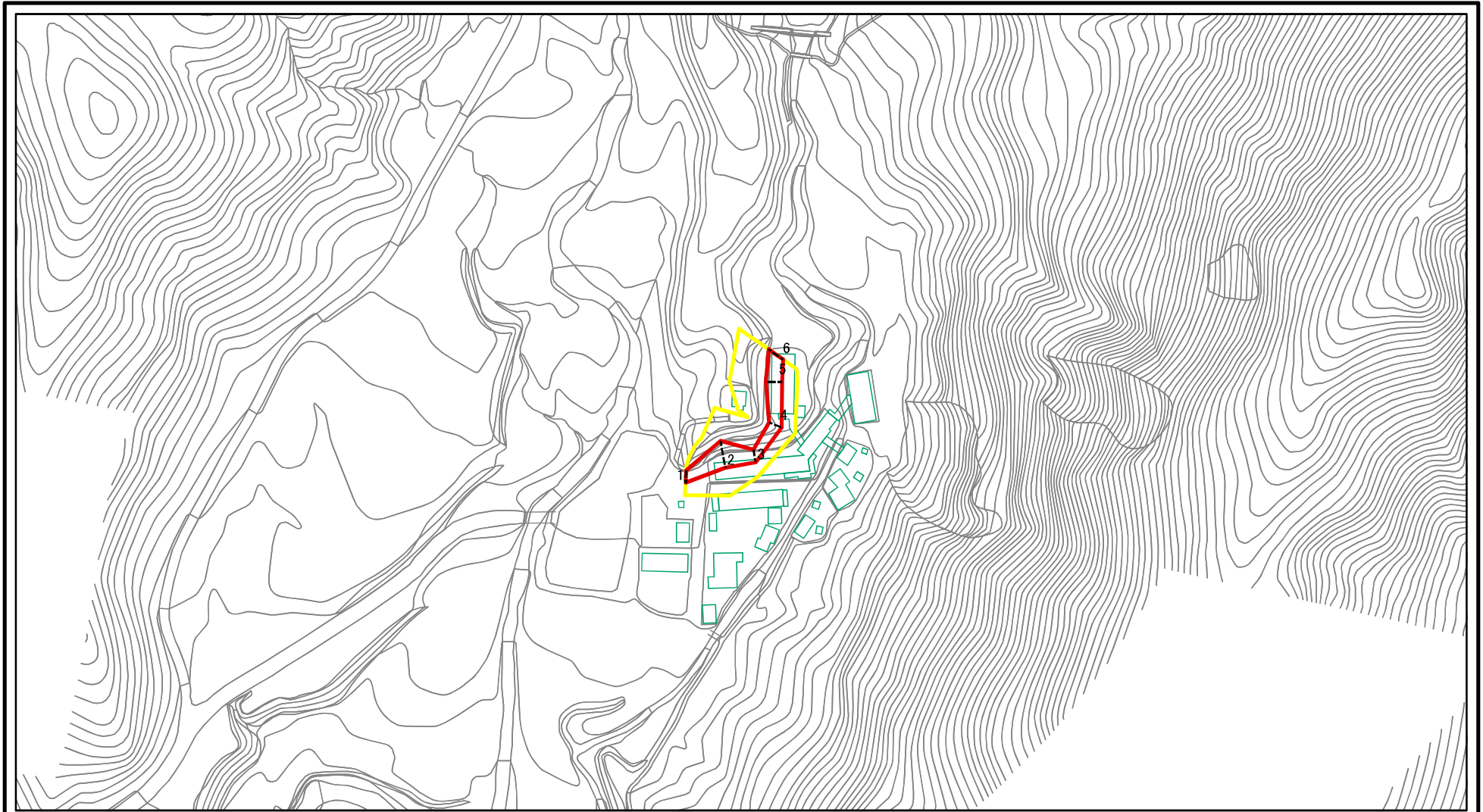


## 土砂災害警戒区域等の指定の公示に係る図書（その1）



この地図は、国土地理院長の承認を得て、同院発行の1/200,000地勢図、1/25,000地形図を複製したものです。(承認番号平成29情複第1196号)

# 土砂災害警戒区域等の指定の公示に係る図書(その2)



0 25 50 100  
m

図中の数字は横断測線番号を示す

<b>様式-2(急)</b> 土砂災害警戒区域・土砂災害特別警戒区域図(その1)	土砂災害防止法施行令第二条の基準に該当する区域		N 縮尺 1:2,500	自然現象の種類	急傾斜地の崩壊	箇所番号	I-1367
	土砂災害防止法施行令第三条の基準に該当する区域			告示番号	第598号	箇所名	先達沢国有林
	土砂等の(移動)高さが1m以下の場合、土砂等の移動による力が100kN/mを超える区域			告示年月日	平成30年12月25日	所在地	秋田県仙北市田沢湖田沢字先達沢国有林
	土砂等の堆積の高さが3mを超える区域						
	それ以外の区域						

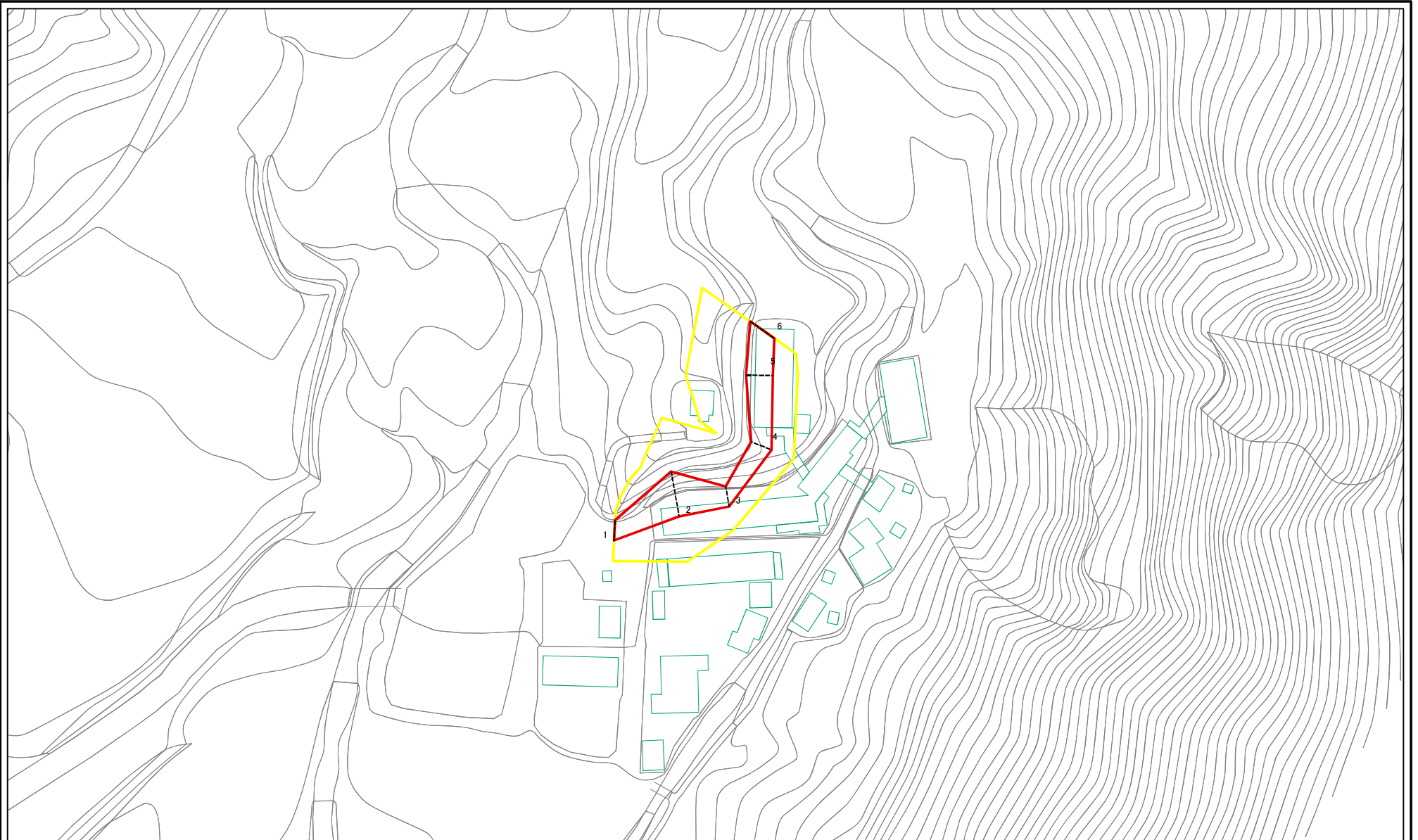
# 土砂災害警戒区域等の指定の公示に係る図書(その2)



図中の数字は横断測線番号を示す

<b>様式一2(急)</b> 土砂災害警戒区域・土砂災害特別警戒区域 区域図(その1)	土砂災害防止法施行令第二条の基準に該当する区域		N 縮尺 1:2,500	自然現象の種類	急傾斜地の崩壊	箇所番号	I-1367
	土砂災害防止法施行令第三条の基準に該当する区域			告示番号	第598号	箇所名	先達沢国有林
	土砂等の(移動)高さが1m以下の場合、土砂等の移動による力が100kN/mを超える区域			告示年月日	平成30年12月25日	所在地	秋田県仙北市田沢湖田沢字先達沢国有林
	土砂等の堆積の高さが3mを超える区域						
	それ以外の区域						

土砂災害警戒区域等の指定の公示に係る図書(その2-1)

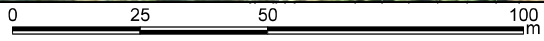


0 25 50 100  
m

図中の数字は横断測線番号を示す

様式-2-1(急) 土砂災害警戒区域・土砂災害特別警戒区域 区域図(その2)	土砂災害防止法施行令第二象の基準に該当する区域		自然現象 の種類 急傾斜地の崩壊	箇所番号	I-1367		
	土砂災害防止法 施行令第三象の 基準に該当する 区域			告示番号	第598号	箇所名	先達沢国有林
	土砂等の移動)高さが1m以下の場合 土砂等の移動による力が100kN/mを超える区域		縮尺	告示年月日	平成30年12月25日	所在地	秋田県仙北市田沢湖田沢字先達沢国有林
	土砂等の堆積の高さが3mを超える区域		1:1,000				
	それ以外の区域						

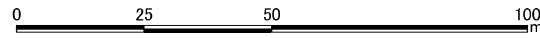
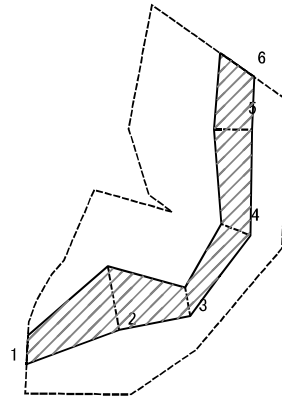
土砂災害警戒区域等の指定の公示に係る図書(その2-1)



図中の数字は横断測線番号を示す

様式-2-1(急) 土砂災害警戒区域・土砂災害特別警戒区域 区域図(その2)	土砂災害防止法施行令第二条の基準に該当する区域		自然現象の種類 急傾斜地の崩壊	箇所番号	I-1367		
	土砂災害防止法施行令第三条の基準に該当する区域			告示番号	第598号		
	土砂等の移動)高さが1m以下の場合 土砂等の移動による力が100kN/mを超える区域		縮尺	告示年月日	平成30年12月25日	箇所名	先達沢国有林
	土砂等の堆積の高さが3mを超える区域 それ以外の区域		1:1,000	所在地	秋田県仙北市田沢湖田沢字先達沢国有林		

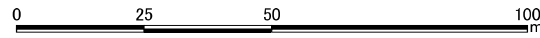
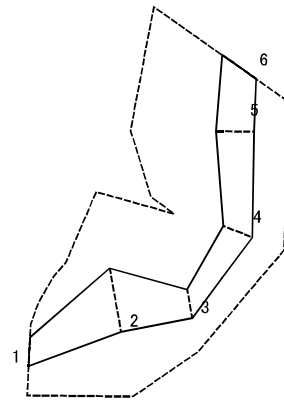
土砂災害警戒区域等の指定の公示に係る図書(その2-2)



図中の数字は横断測線番号を示す

様式-2-2(急) 土砂災害特別警戒区域の区域区分図 (急傾斜地の崩壊に伴う土石等の移動により 建築物の地上部に作用すると想定される力)	土砂災害防止法施行令第2条の基準に該当する区域		N 縮尺 1:1,000	自然現象の種類	急傾斜地の崩壊	箇所番号	I-1367
	土砂災害防止法施行令第3条の基準に該当する区域			告示番号	第598号	箇所名	先達沢国有林
	それ以外の区域			告示年月日	平成30年12月25日	所在地	秋田県仙北市田沢湖田沢字先達沢国有林

土砂災害警戒区域等の指定の公示に係る図書(その2-3)



図中の数字は横断測線番号を示す

様式-2-3(急) 土砂災害特別警戒区域の区域区分図 (急傾斜地の崩壊に伴う土石等の堆積により 建築物の地上部に作用すると想定される力)	土砂災害防止法施行令第二条の基準に該当する区域		N 縮尺 1:1,000	自然現象の種類	急傾斜地の崩壊	箇所番号	I-1367
	土砂災害防止法施行令第三条の基準に該当する区域			告示番号	第598号	箇所名	先達沢国有林
	それ以外の区域			告示年月日	平成30年12月25日	所在地	秋田県仙北市田沢湖田沢字先達沢国有林

